

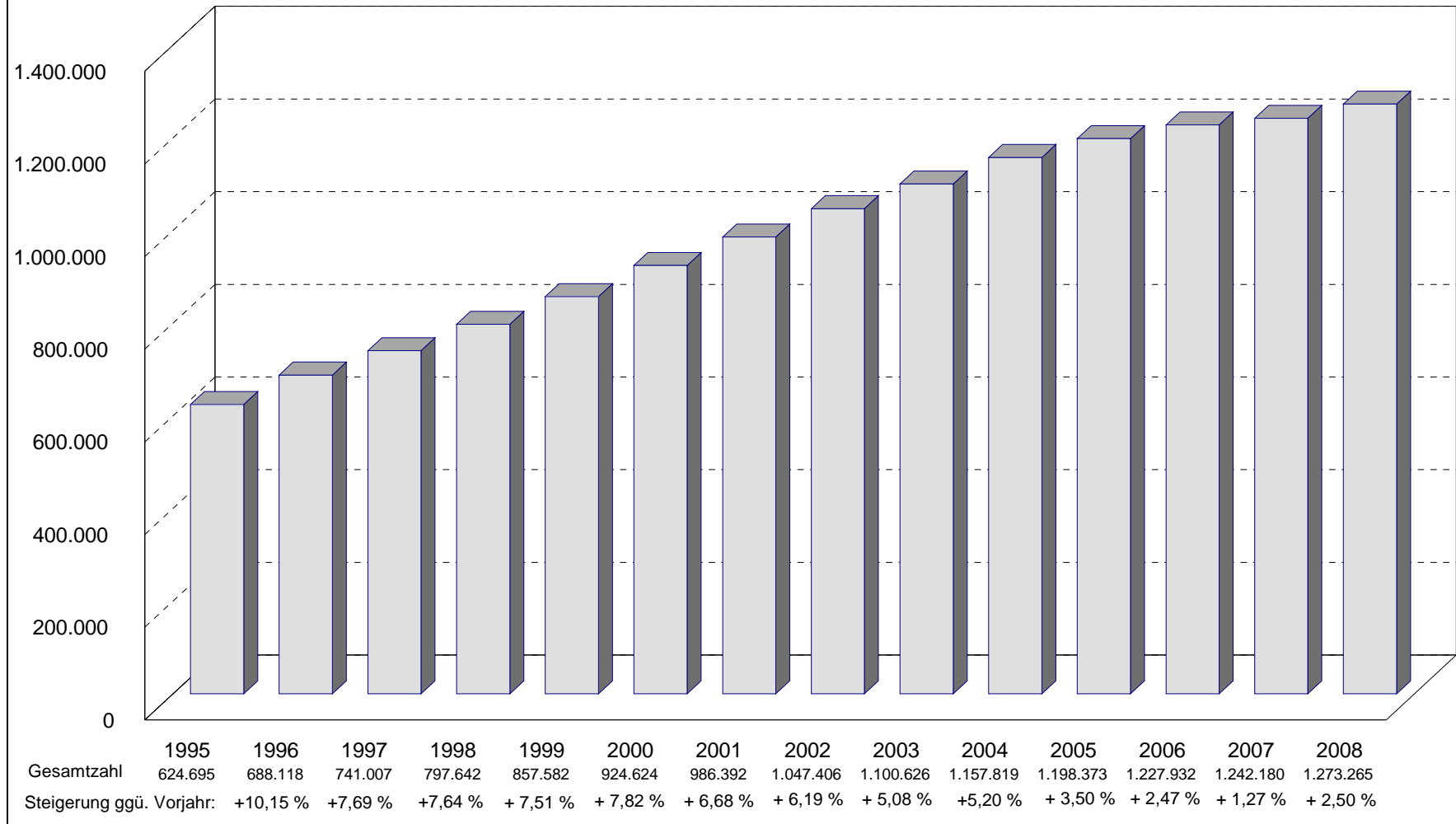
Betreuungszahlen 2008

**Amtliche Erhebungen des Bundesamtes für Justiz,
der Sozialministerien der Bundesländer,
der überörtlichen Betreuungsbehörden,
der Bundesnotarkammer sowie
des Statistischen Bundesamtes**

Ausgewertet und grafisch aufbereitet von Horst Deinert

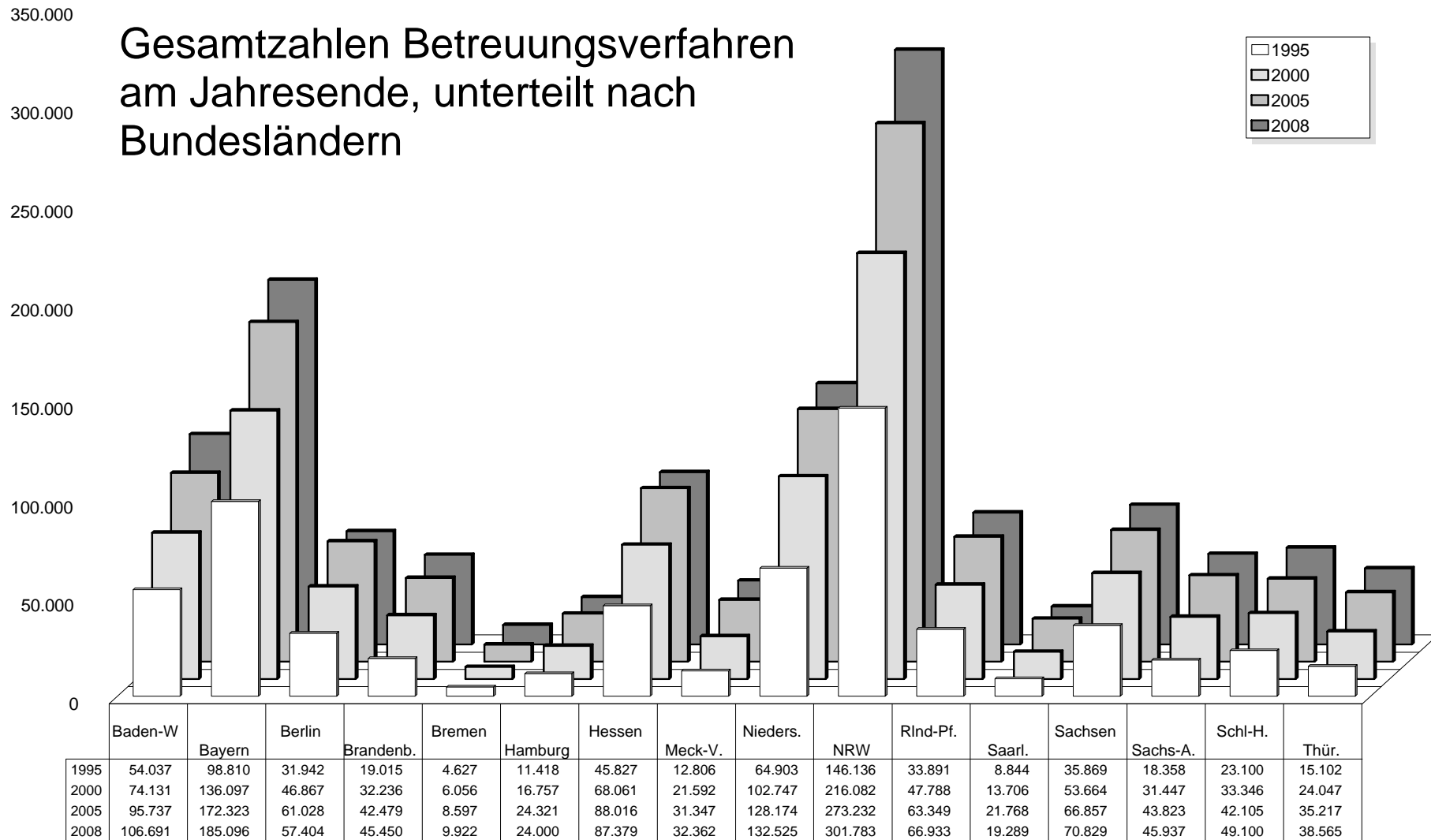
(Stand 15.9.2009)

Betreuungsverfahren am 31.12. des jeweiligen Jahres



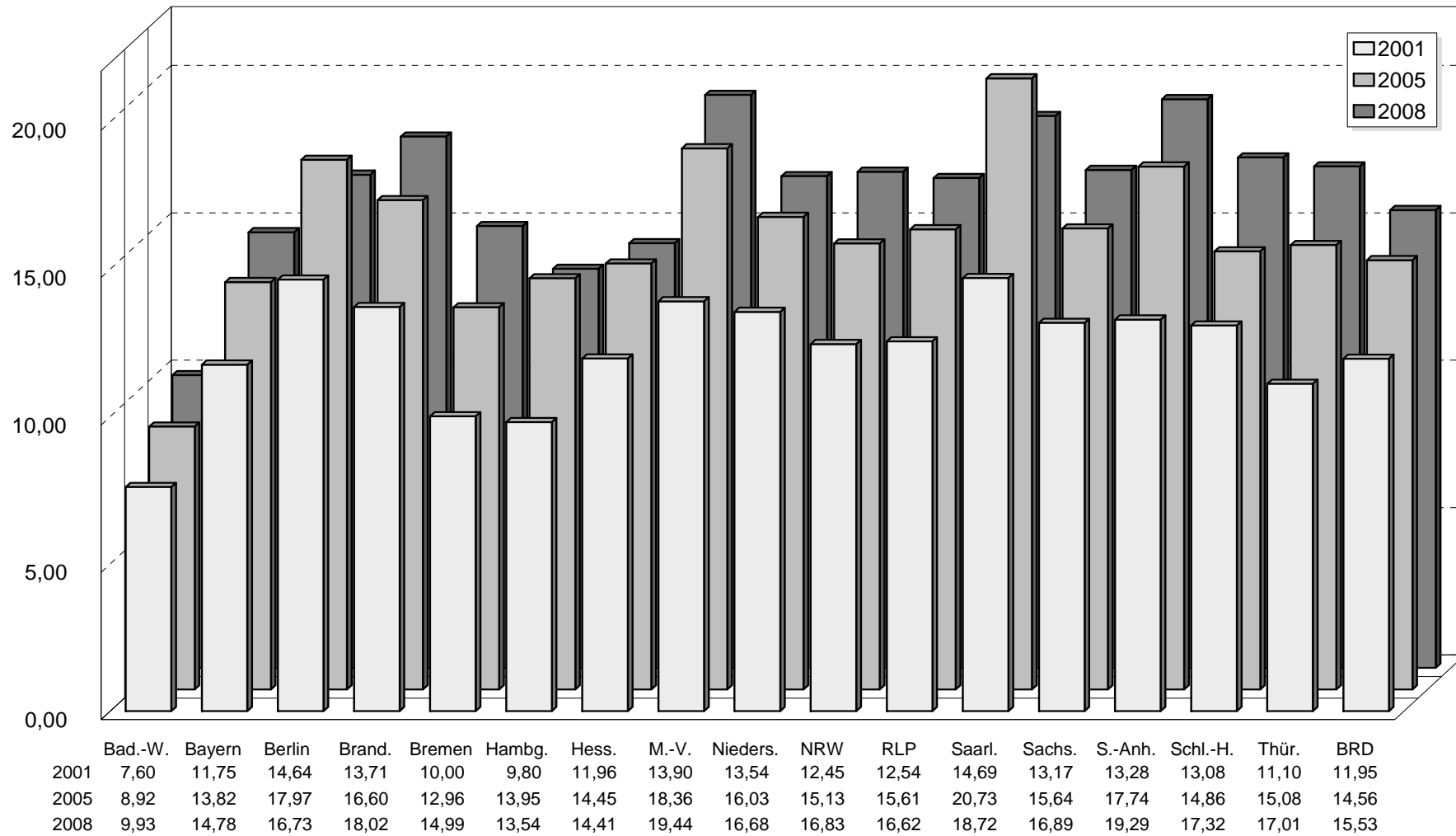
Quelle: Bundesamt für Justiz: Justizstatistik GÜ 2 der Amtsgerichte 1995– 2008, erg. Mitteilung der JM Baden-Württemberg; Auswertung: Deinert

Gesamtzahlen Betreuungsverfahren am Jahresende, unterteilt nach Bundesländern



Quelle: Bundesamt für Justiz: Justizstatistik (GÜ 2 der Amtsgerichte 1995, 2000, 2005, 2008, erg. Infos der württ. Notariate; Bt-Drs. 13/7133), Grafik: Deinert

Betreuungsverfahren je 1000 Einwohner am Jahresende



Quellen: Bundesamt für Justiz: Justizstatistik (GÜ 2 der Amtsgerichte 2001, 2005, 2008); JM Baden-Württemberg; Statistisches Bundesamt; Grafik und Auswertung: Deinert

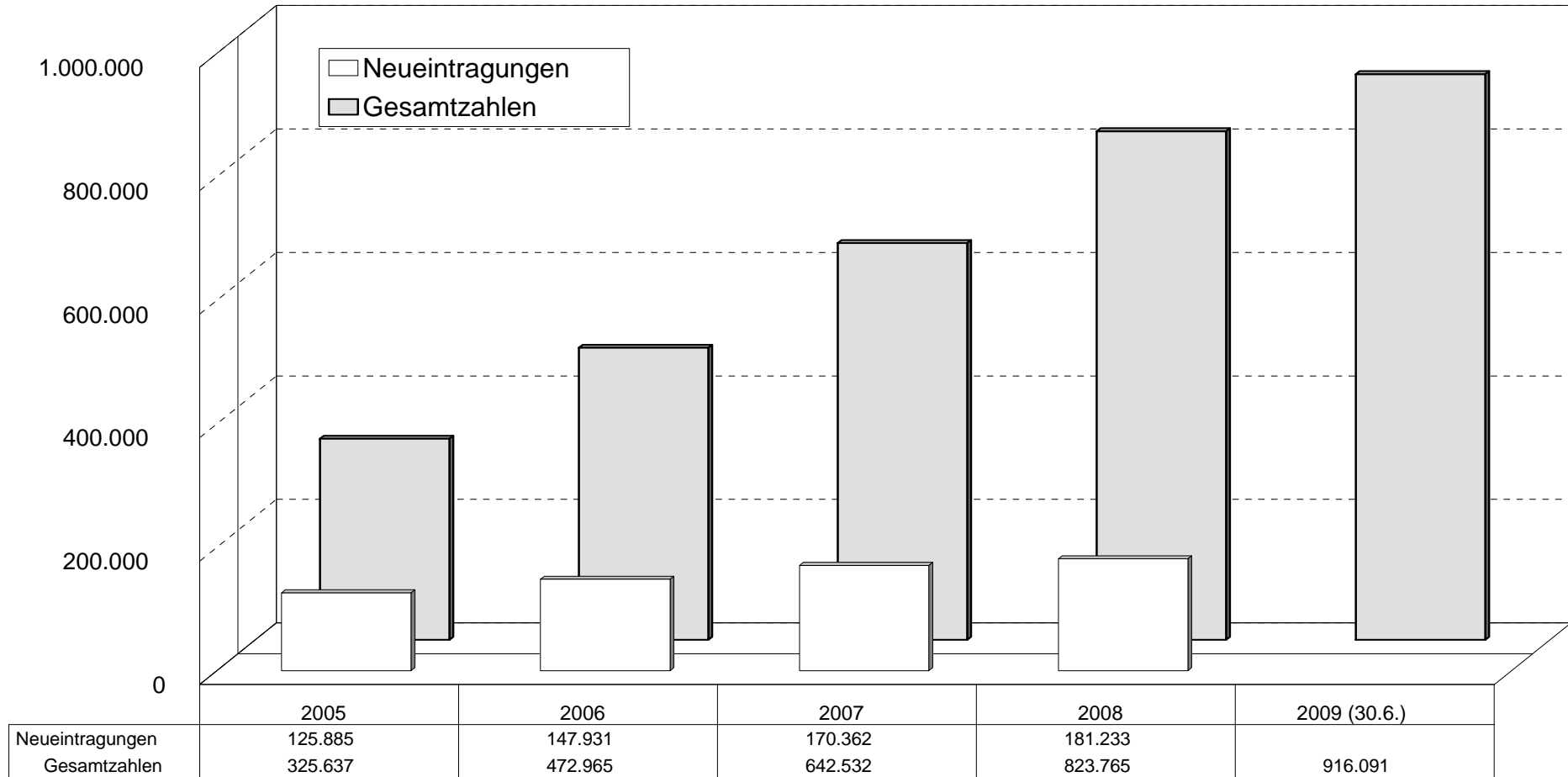
Betreuungen im Bundesgebiet 2004 - 2008

Bundesland	Einwohner 31.12.2007	Einwohner 31.12.2008	Betreuungen 31.12.2004	Betreute je 1000 Einw. 31.12.2004	Betreuungen 31.12.2005	Betreute je 1000 Einw. 31.12.2005	Betreuungen 31.12.2006	Betreute je 1000 Einw. 31.12.2006	Betreuungen 31.12.2007	Betreute je 1000 Einw. 31.12.2007	Betreuungen 31.12.2008	Betreute je 1000 Einw. 31.12.2008
Baden - Württ.	10.749.755	10.749.506	89.671	8,37	95.737	8,92	98.760	9,20	102.842	9,57	106.691	9,93
Bayern	12.520.332	12.519.728	165.422	13,29	172.323	13,82	177.983	14,25	183.479	14,65	185.096	14,78
Berlin	3.416.255	3.431.675	58.621	17,30	61.028	17,97	59.741	17,55	53.728	15,73	57.404	16,73
Brandenburg	2.535.737	2.522.493	41.409	16,13	42.479	16,60	43.218	16,96	43.964	17,34	45.450	18,02
Bremen	663.082	661.866	8.185	12,34	8.597	12,96	9.206	13,86	9.529	14,37	9.922	14,99
Hamburg	1.770.629	1.772.100	22.281	12,84	24.321	13,95	23.737	13,53	22.733	12,84	24.000	13,54
Hessen	6.072.555	6.064.953	85.119	13,96	88.016	14,45	84.965	13,99	85.417	14,07	87.379	14,41
Mecklenb.-V.	1.679.682	1.664.356	29.466	17,13	31.347	18,36	32.414	19,14	32.999	19,65	32.362	19,44
Niedersachsen	7.971.684	7.947.244	128.926	16,11	128.174	16,03	129.138	16,18	128.531	16,12	132.525	16,68
NRW	17.996.621	17.933.064	264.911	14,66	273.232	15,13	282.829	15,69	290.207	16,13	301.783	16,83
Rheinland-Pf.	4.045.643	4.028.351	60.798	14,97	63.349	15,61	65.953	16,27	66.194	16,36	66.933	16,62
Saarland	1.036.598	1.030.324	20.602	19,50	21.768	20,73	22.613	21,68	23.066	22,25	19.289	18,72
Sachsen	4.220.200	4.192.801	65.325	15,21	66.857	15,64	69.213	16,29	69.183	16,39	70.829	16,89
Sachsen-Anh.	2.412.472	2.381.872	40.910	16,40	43.823	17,74	46.501	19,04	46.720	19,37	45.937	19,29
Schl.-Holst.	2.837.373	2.834.260	42.560	15,05	42.105	14,86	44.143	15,57	46.256	16,30	49.100	17,32
Thüringen	2.289.219	2.267.763	33.613	14,27	35.217	15,08	36.224	15,67	37.332	16,31	38.565	17,01
Bundesgebiet	82.217.837	82.002.356	1.157.819	14,03	1.198.373	14,54	1.226.638	14,90	1.242.180	15,11	1.273.265	15,53
ggü. Vorjahr			57.193	5,20%	40.554	3,50%	28.265	2,36%	15.542	1,27%	31.085	2,50%

Quellen: Statistisches Bundesamt (Einwohnerzahlen), Bundesamt für Justiz (GÜ2), Justizmin. Baden-Württemberg; Auswertung: Deinert
Gezählt wurden die Betreuungsverfahren am Jahresende, daher können die Zahlen gegenüber tatsächlich bestellten Betreuungen leicht abweichen.

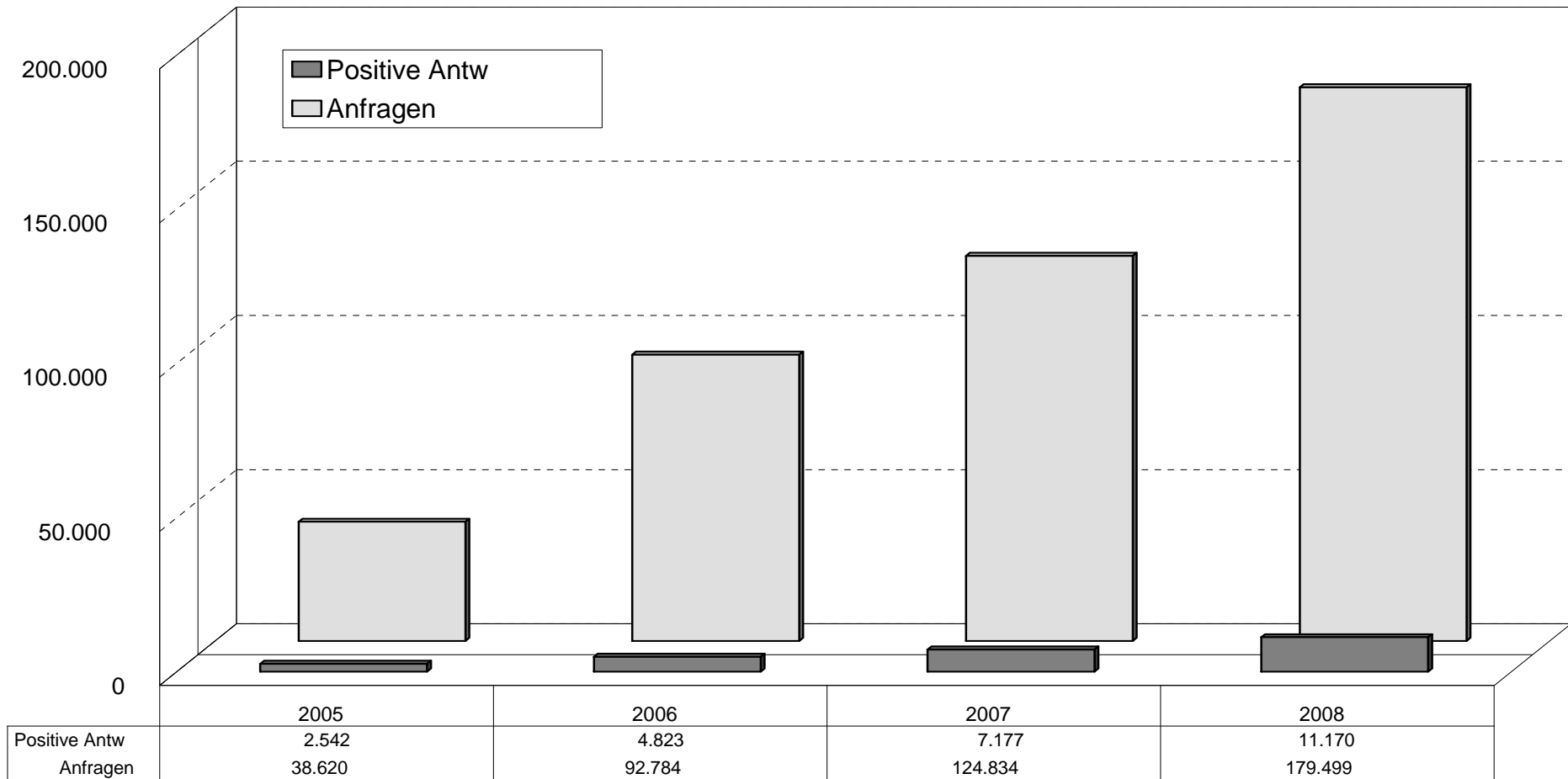
Hinweis: Die Prozentwerte beziehen sich auf die Einwohnerzahlen des jeweiligen Jahres

Anzahl registrierter Vorsorgevollmachten



Quelle: Zentrales Vorsorgeregister der Bundesnotarkammer; Auswertung und Gestaltung: Deinert

Auskünfte aus dem Vorsorgeregister



Quelle: Zentrales Vorsorgeregister der Bundesnotarkammer; Auswertung und Gestaltung: Deinert

Tätigkeit des zentralen Vorsorgeregisters

Registrierte Vorsorgevollmachten am Ende des jeweiligen Jahres

Jahr	Anzahl	Steigerung ggü. Vorjahr	in %
2005	325.637		
2006	472.965	147.328	45,24%
2007	642.532	169.567	35,85%
2008	823.765	181.233	28,21%
30.06.2009	916.091		

Eintragungen in das Vorsorgeregister im laufenden Jahr

Jahr	Anzahl	Steigerung ggü. Vorjahr	in %	Angaben zu Bevollmächtigten (in %)					Hinweise zu Betreuungsverfügungen in %	Hinweise zu Patientenverfügungen in %
				keine	ein Bevollm.	2 Bevollm.	3 Bevollm.	mehr als 3 Bevollm.		
2005	125.885			28,12%	32,51%	26,05%	11,12%	2,21%	76,89%	74,54%
2006	147.931	22.046	17,51%	20,21%	32,00%	30,68%	14,42%	2,69%	82,84%	76,06%
2007	170.362	22.431	15,16%	13,97%	33,12%	33,63%	16,07%	3,21%	83,87%	74,87%
2008	181.233	10.871	6,38%	11,78%	32,63%	34,63%	17,28%	3,69%	78,57%	69,18%
1. Hj. 2009	92.326									

Eintragungsverfahren in das Vorsorgeregister (Angaben in %)

Jahr	Anträge durch Notare	Anträge durch Anwälte	Anträge durch andere institut. Nutzer*	Anträge durch Privatpersonen	Anträge im Online-Verfahren (alle)
2005	94,70%	0,43%	0,01%	4,86%	68,59%
2006	93,02%	1,90%	0,01%	5,07%	81,14%
2007	91,62%	1,53%	0,03%	6,82%	83,79%

*z.B. Betreuungsbehörden, Betreuungsvereine

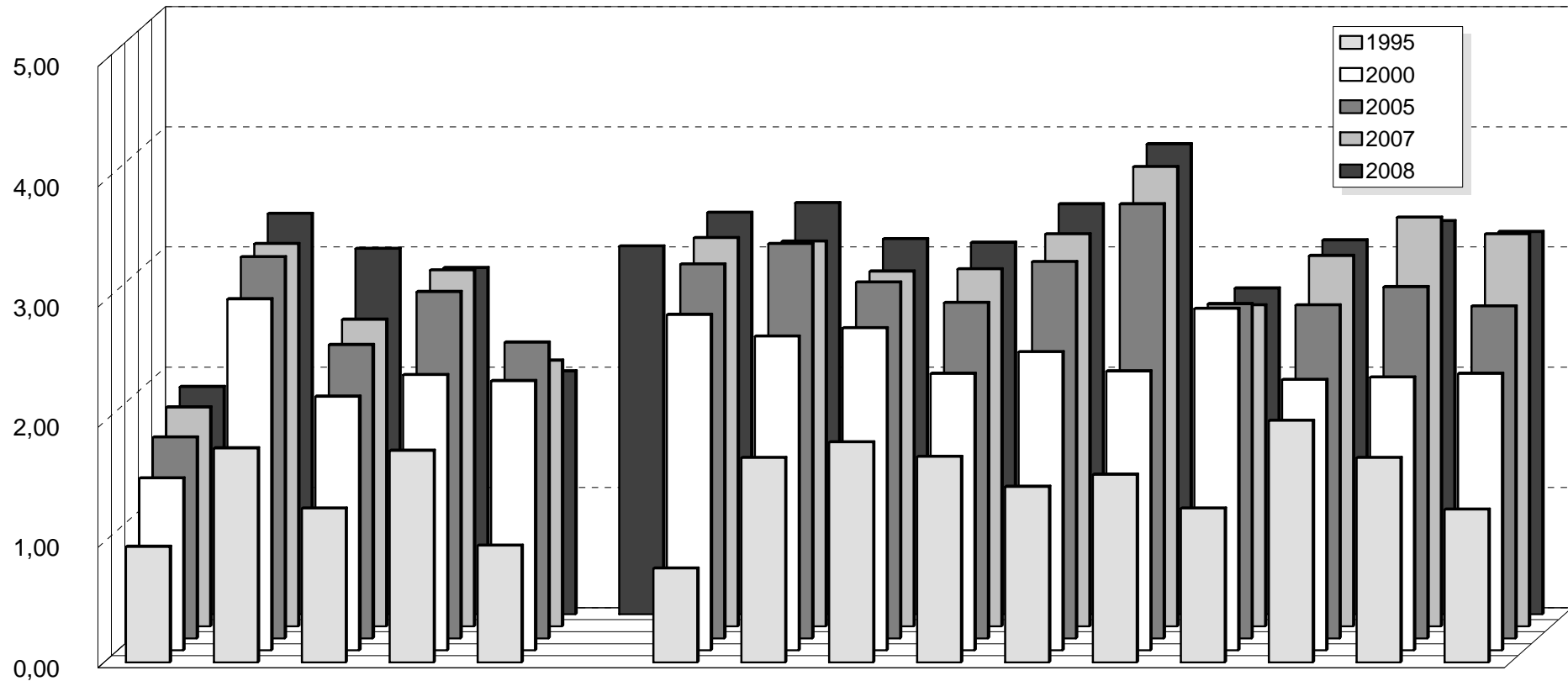
Tätigkeit des zentralen Vorsorgeregisters

Auskünfte aus dem Vorsorgeregister an Gerichte

Jahr	Anzahl	Steigerung ggü. Vorjahr	in %	Positive Beantwortung	in %	Steigerung der positiven Antworten	in %
2005	38.620			2.542	6,58%		
2006	92.784	54.164	140,25%	4.823	5,20%	2.281	89,73%
2007	124.834	32.050	34,54%	7.177	5,75%	2.354	48,81%
2008	179.499	54.665	43,79%	11.170	6,22%	3.993	55,64%
1. Hj. 2009	102.862						

Quelle: Zentrales Vorsorgeregister der Bundesnotarkammer; Auswertung: Deinert

Neue Betreuerbestellungen (Erstbestellungen) je 1000 Einwohner



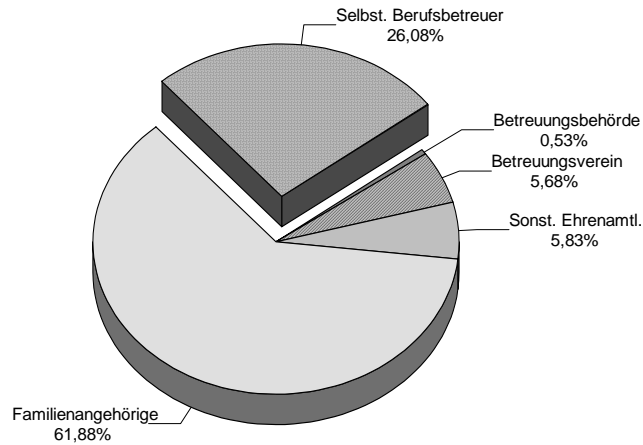
	Bad.-W.	Bayern	Berlin	Brand.	Bremen	Hamburg	Hessen	Meckl.-V.	Nieders.	NRW	Rhld.-Pf.	Saarl.	Sachs.	Sach.-A.	Schl.-H.	Thür.
1995	0,96	1,78	1,28	1,76	0,97		0,78	1,70	1,83	1,71	1,46	1,56	1,28	2,01	1,70	1,27
2000	1,43	2,92	2,11	2,29	2,24		2,79	2,61	2,68	2,30	2,48	2,32	2,84	2,25	2,27	2,30
2005	1,67	3,17	2,44	2,88	2,46		3,11	3,28	2,96	2,79	3,13	3,61	2,78	2,77	2,92	2,76
2007	1,82	3,18	2,55	2,96	2,21		3,23	3,20	2,95	2,97	3,26	3,82	2,67	3,08	3,40	3,26
2008	1,89	3,33	3,04	2,88	2,02	3,06	3,34	3,42	3,12	3,09	3,41	3,91	2,71	3,11	3,27	3,18

Quellen: Bundesamt für Justiz: Sondererhebung Verfahren nach dem Betreuungsgesetz 1995 - 2008; Stat. Bundesamt; Grafik und Auswertung: Deinert

Tabelle 6

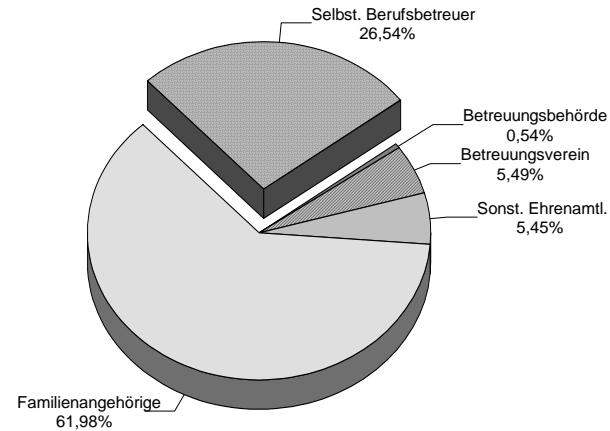
Neue Betreuungen 2006

Anteile nach Betreuungsart (bei Erstbestellungen)



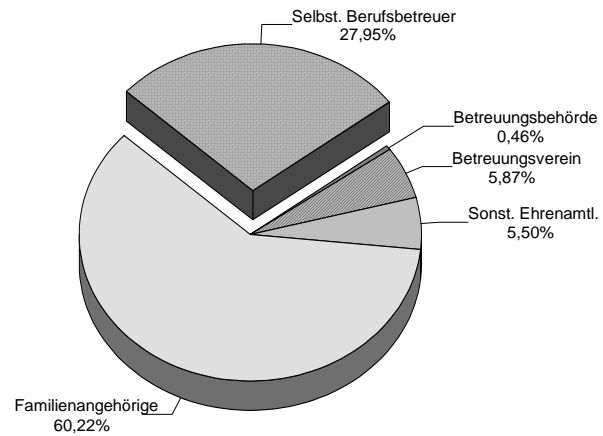
Neue Betreuungen 2007

Anteile nach Betreuungsart (bei Erstbestellungen)



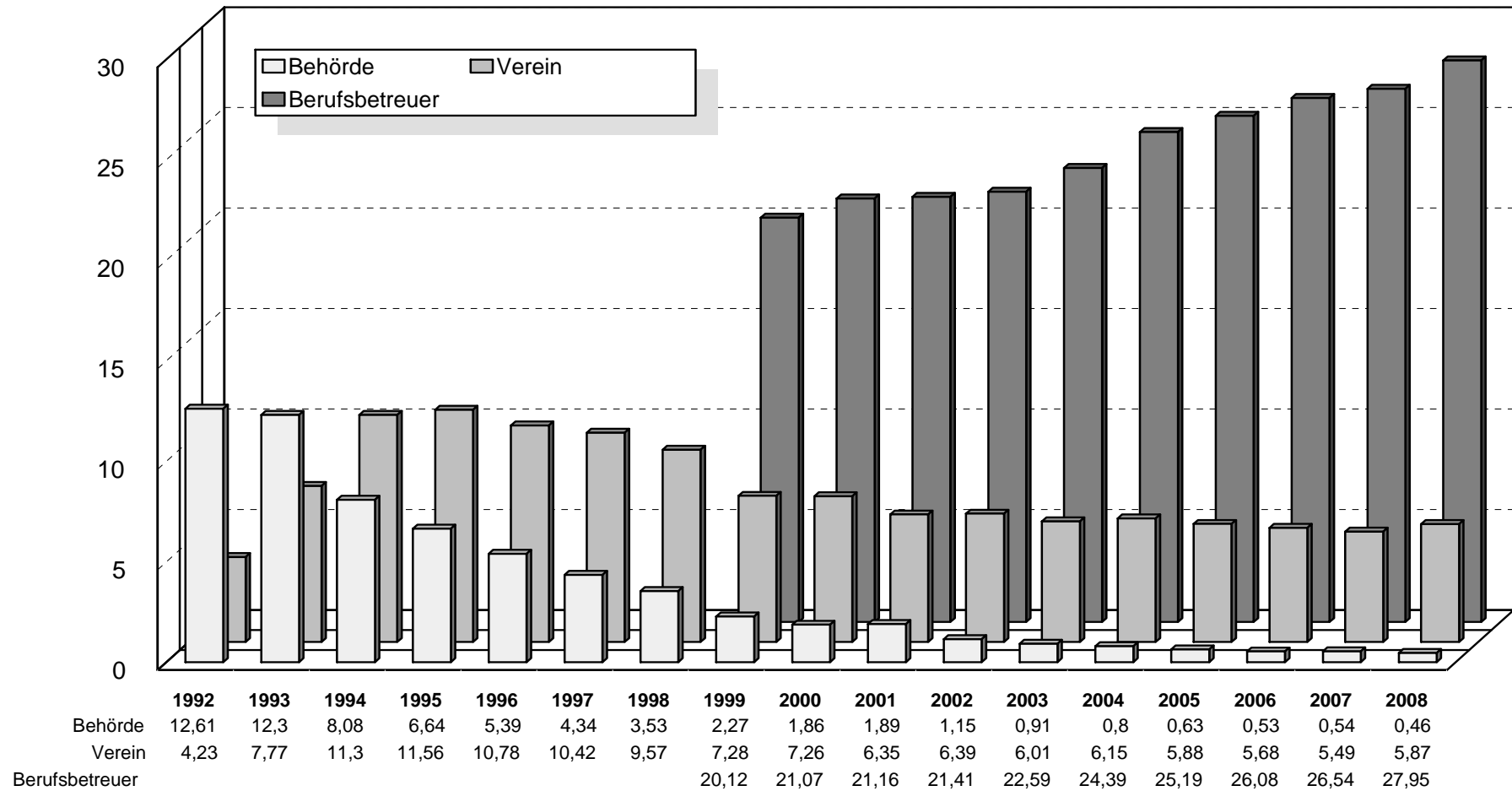
Neue Betreuungen 2008

Anteile nach Betreuungsart (bei Erstbestellungen)



Quelle: Bundesamt für Justiz: Sondererhebung Verfahren nach dem Betreuungsgesetz 2006 - 2008; die Angaben Betreuungsverein und Betreuungsbehörde enthalten jeweils die Bestellungen nach § 1897 II und 1900 BGB (Zahlen bis 2007 ohne Hamburg)

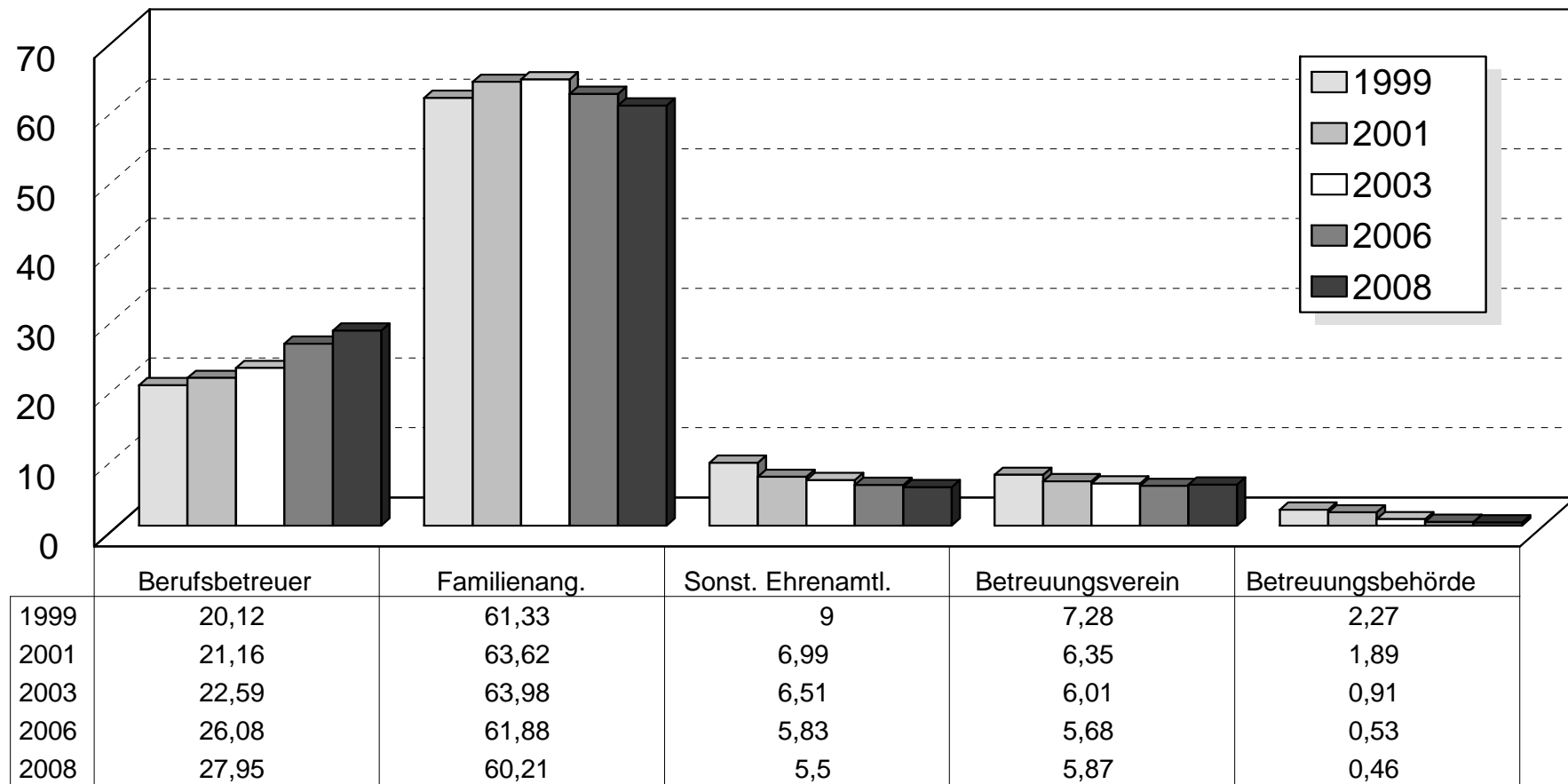
Anteile bei neuen Betreuerbestellungen (Erstbestellungen) in %



Quelle: Bundesamt für Justiz: Sondererhebungen Verfahren nach dem Betreuungsgesetz 1992 – 2008, Grafik und Auswertung: Deinert; die Spalten Verein und Behörde fassen die Bestellungen nach § 1897 II und 1900 BGB jeweils zusammen. Zahlen ab 2000 – 2007 ohne Hamburg

Neue Betreuungen 1999 - 2008

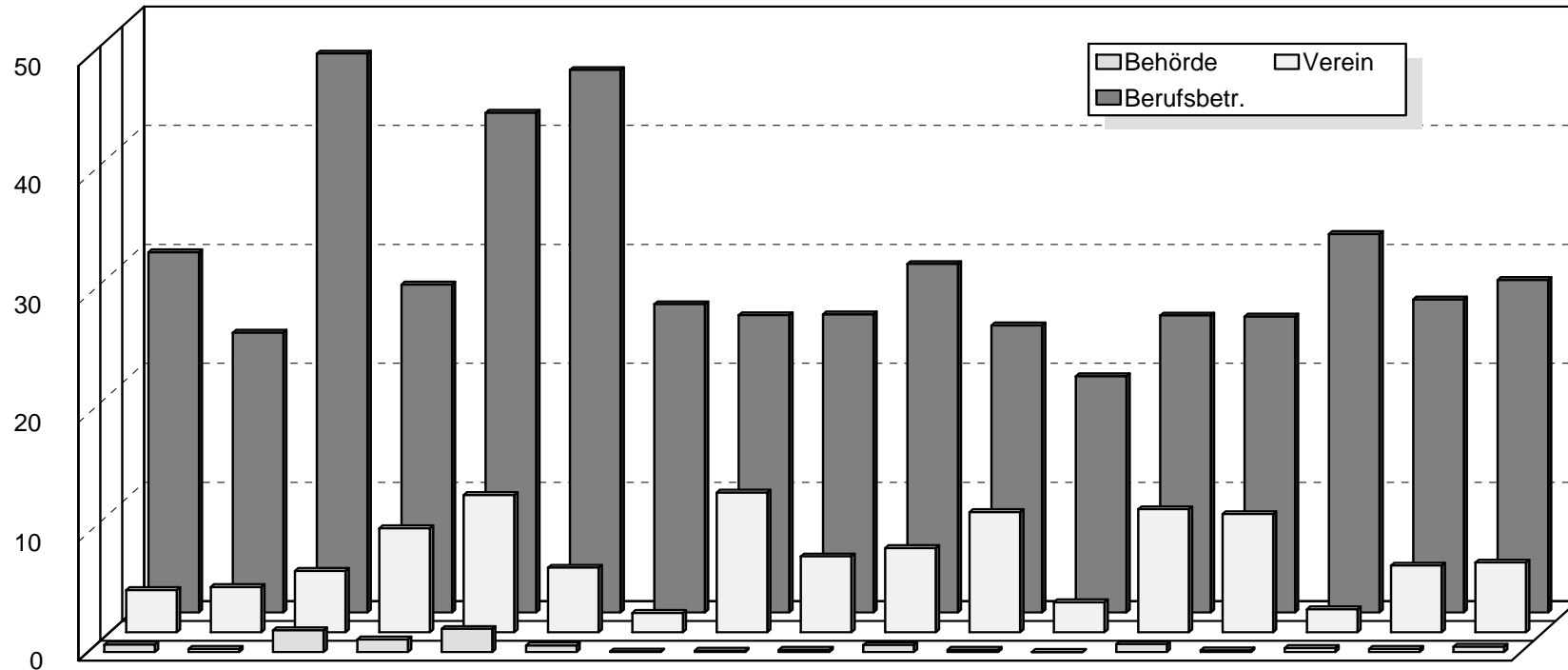
Entwicklung der Anteile nach Betreuungsart in %



Quelle: Bundesamt für Justiz: Sondererhebungen Verfahren nach dem Betreuungsgesetz 1999 – 2008, Auswertung: Deinert; die Spalten Betreuungsverein und Betreuungsbehörde fassen die Bestellungen nach § 1897 II und 1900 BGB jeweils zusammen. Zahlen ab 2000-2007 ohne Hamburg

Erstbestellungen zum Betreuer 2008 nach Betreuerart (in %)

in %



	Baden-W.	Bayern	Berlin	Brandenb.	Bremen	Hamburg	Hessen	Meckl.- V.	Nieders.	NRW	Rheinl.-Pf.	Saarland	Sachsen	S.-Anh.	Schl.-Holst.	Thür.	BRD
Behörde	0,63	0,27	1,83	1,07	1,95	0,57	0,06	0,11	0,2	0,59	0,2	0,02	0,67	0,15	0,35	0,28	0,46
Verein	3,55	3,81	5,17	8,75	11,54	5,44	1,63	11,75	6,38	7,08	10,1	2,53	10,35	9,94	1,95	5,61	5,87
Berufsbetr.	30,29	23,52	47	27,57	42,02	45,61	25,92	25	25,07	29,3	24,15	19,87	24,97	24,88	31,82	26,31	27,95

Verein: Vereinsbetreuungen nach § 1897 II und § 1900 I; Behörde: Behördenbetreuungen nach § 1897 II und § 1900 IV

Quelle: Bundesamt für Justiz: Sondererhebungen Verfahren nach dem Betreuungsgesetz 2008, Grafik und Auswertung: Deinert; die Spalten Betreuungsverein und Betreuungsbehörde fassen die Bestellungen nach § 1897 II und 1900 BGB jeweils zusammen.

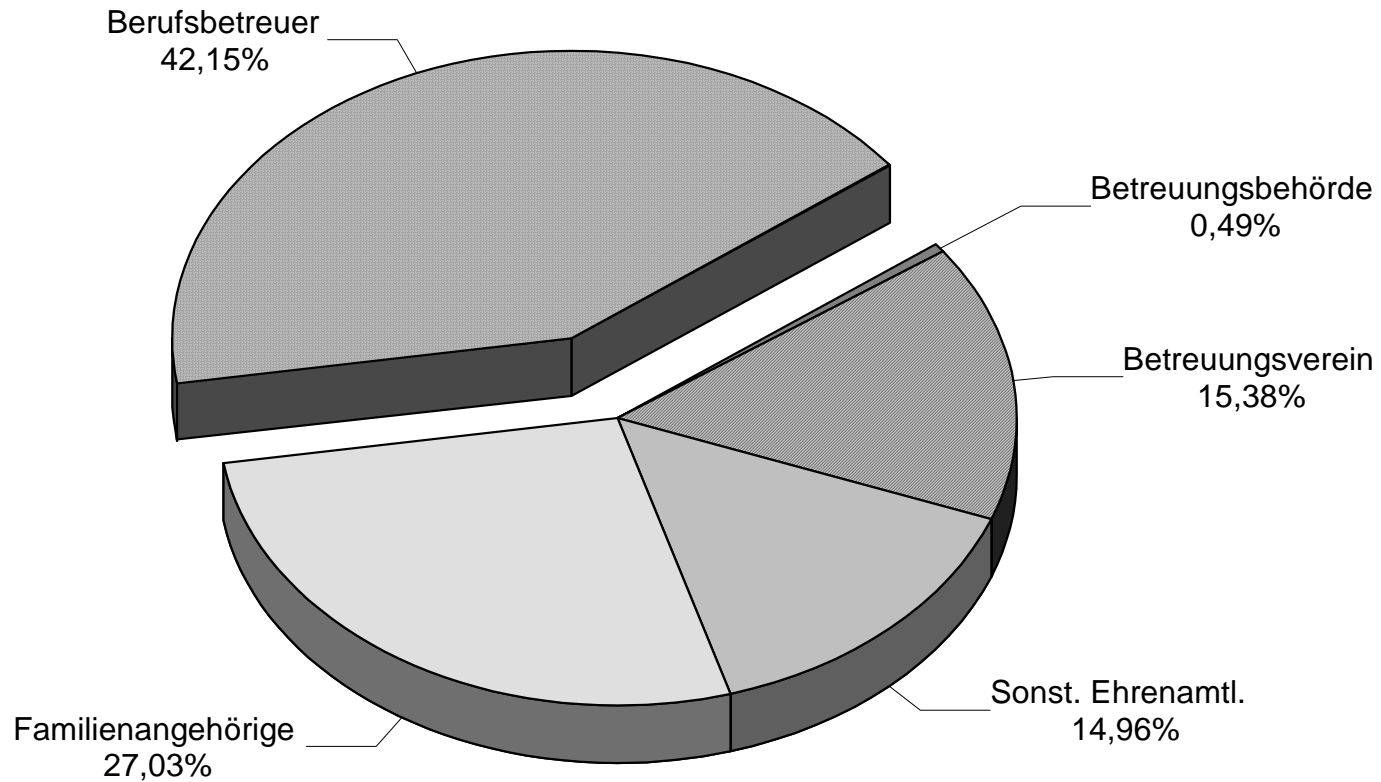
Neu eingerichtete Betreuungen (Erstbestellungen) im Jahr 2008

Bundesland	Bad-W	Bayern	Berlin	Brand.	Bremen	Hamb.	Hessen	Meck-V.	Nds.	NRW	RLP	Saarl.	Sachs.	S.-A.	Schl.-H.
Familienang. Betreuer	11.772	27.921	4.033	4.155	507	2.283	13.715	3.337	15.184	32.880	8.397	2.896	6.638	4.428	5.271
in %	58,09%	66,88%	38,72%	57,10%	37,98%	42,14%	67,62%	58,63%	61,25%	59,29%	61,21%	71,93%	58,38%	59,70%	56,97%
sonst. ehrenamtl. Betreuer	1.508	2.303	758	401	87	338	967	257	1.761	2.073	594	227	641	396	825
in %	7,44%	5,52%	7,28%	5,51%	6,52%	6,24%	4,77%	4,52%	7,10%	3,74%	4,33%	5,64%	5,64%	5,34%	8,92%
Ehrenamtliche Betreuungen insgesamt	13.280	30.224	4.791	4.556	594	2.621	14.682	3.594	16.945	34.953	8.991	3.123	7.279	4.824	6.096
in %	65,53%	72,40%	46,00%	62,61%	44,49%	48,38%	72,39%	63,14%	68,35%	63,03%	65,54%	77,57%	64,01%	65,04%	65,89%
Berufsbetreuer außer RA	4.968	7.606	3.647	1.780	173	1.698	4.190	1.315	5.378	13.666	2.486	660	2.688	1.800	2.195
in %	24,51%	18,22%	35,01%	24,46%	12,96%	31,34%	20,66%	23,10%	21,69%	24,64%	18,12%	16,39%	23,64%	24,27%	23,72%
Rechtsanwälte als Berufsbetreuer	1.170	2.213	1.249	226	388	773	1.068	108	838	2.584	827	140	151	45	749
in %	5,77%	5,30%	11,99%	3,11%	29,06%	14,27%	5,27%	1,90%	3,38%	4,66%	6,03%	3,48%	1,33%	0,61%	8,10%
Selbstst. insgesamt	6.138	9.819	4.896	2.006	561	2.471	5.258	1.423	6.216	16.250	3.313	800	2.839	1.845	2.944
in %	30,29%	23,52%	47,00%	27,57%	42,02%	45,61%	25,92%	25,00%	25,07%	29,30%	24,15%	19,87%	24,97%	24,88%	31,82%
Vereinsbetreuer (§ 1897 II)	698	1.547	420	621	149	237	322	663	1.545	3.840	1.375	102	1.173	705	177
Betr.verein (§ 1900)	22	43	118	16	5	58	8	6	37	88	11	0	4	32	3
Verein insgesamt	720	1.590	538	637	154	295	330	669	1.582	3.928	1.386	102	1.177	737	180
in %	3,55%	3,81%	5,17%	8,75%	11,54%	5,44%	1,63%	11,75%	6,38%	7,08%	10,10%	2,53%	10,35%	9,94%	1,95%
Beh.betreuer (§ 1897 II)	43	41	51	18	26	8	7	6	38	141	18	0	6	10	11
Betr.behörde (§ 1900)	85	73	140	60	0	23	5	0	11	186	10	1	70	1	21
Behörde insgesamt	128	114	191	78	26	31	12	6	49	327	28	1	76	11	32
in %	0,63%	0,27%	1,83%	1,07%	1,95%	0,57%	0,06%	0,11%	0,20%	0,59%	0,20%	0,02%	0,67%	0,15%	0,35%
Berufliche Betreuungen insgesamt	6.986	11.523	5.625	2.721	741	2.797	5.600	2.098	7.847	20.505	4.727	903	4.092	2.593	3.156
in %	34,47%	27,60%	54,00%	37,39%	55,51%	51,62%	27,61%	36,86%	31,65%	36,97%	34,46%	22,43%	35,99%	34,96%	34,11%
Neue Betreuungen insgesamt	20.266	41.747	10.416	7.277	1.335	5.418	20.282	5.692	24.792	55.458	13.718	4.026	11.371	7.417	9.252

Quelle: Bundesamt für Justiz; Auswertung: Deinert

Betreuerwechsel 2008

Anteile der ersatzweise bestellten Betreuer nach Betreuungsart



Quelle: Bundesamt für Justiz; Sondererhebung Verfahren nach dem Betreuungsgesetz; Grafik Deinert; bei Betreuungsvereinen und Betreuungsbehörden wurden die Bestellungen nach § 1897 Abs. 2 BGB und § 1900 Abs. 1 bzw. 4 BGB zusammengefasst. (Zahlen ohne Hamburg)

Betreuerwechsel (§ 1908c BGB) im Jahr 2008

Bundesland	Bad-W	Bayern	Berlin	Brand.	Bremen	Hamb.	Hessen	Meck-V.	Nds.	NRW	RLP	Saarl.	Sachs.	S.-A.	Schl.-H.	Thür.	BI
Familienang. Betreuer	728	1.610	231	157	74	153	822	260	1.380	2.187	542	175	542	369	298	187	9.
in %	25,96%	34,80%	23,45%	16,44%	23,95%	23,94%	26,41%	25,54%	24,30%	29,51%	27,54%	29,97%	27,09%	23,68%	19,45%	24,38%	2.
sonst. ehrenamtl. Betreuer	563	590	80	127	56	81	449	195	1.090	592	234	147	358	246	443	126	5.
in %	20,08%	12,75%	8,12%	13,30%	18,12%	12,68%	14,42%	19,16%	19,20%	7,99%	11,89%	25,17%	17,89%	15,79%	28,92%	16,43%	1.
Ehrenamtliche Betreuungen insgesamt	1.291	2.200	311	284	130	234	1.271	455	2.470	2.779	776	322	900	962	741	313	15.
in %	46,04%	47,56%	31,57%	29,74%	42,07%	36,62%	40,83%	44,70%	43,50%	37,50%	39,43%	55,14%	44,98%	61,75%	48,37%	40,81%	4.
Berufsbetreuer außer RA	1.009	1.519	411	367	34	198	1.318	273	2.138	2.613	522	159	633	542	511	324	12.
in %	35,98%	32,84%	41,73%	38,43%	11,00%	30,99%	42,34%	26,82%	37,65%	35,26%	26,52%	27,23%	31,63%	34,79%	33,36%	42,24%	3.
Rechtsanwälte als Berufsbetreuer	261	400	166	24	58	120	322	33	274	474	143	43	34	9	201	18	2.
in %	9,31%	8,65%	16,85%	2,51%	18,77%	18,78%	10,34%	3,24%	4,83%	6,40%	7,27%	7,36%	1,70%	0,58%	13,12%	2,35%	1.
Selbstst. insgesamt	1.270	1.919	577	391	92	318	1.640	306	2.412	3.087	665	202	667	551	712	342	15.
in %	45,29%	41,48%	58,58%	40,94%	29,77%	49,77%	52,68%	30,06%	42,48%	41,65%	33,79%	34,59%	33,33%	35,37%	46,48%	44,59%	4.
Vereinsbetreuer (§ 1897 II)	232	489	71	273	82	64	182	253	741	1.432	517	59	428	371	67	111	5.
Betr.verein (§ 1900)	7	8	7	5	3	9	8	1	40	32	2	1	4	19	10	1	
Verein insgesamt	239	497	78	278	85	73	190	254	781	1.464	519	60	432	390	77	112	5.
in %	8,52%	10,74%	7,92%	29,11%	27,51%	11,42%	6,10%	24,95%	13,75%	19,75%	26,37%	10,27%	21,59%	25,03%	5,03%	14,60%	1.
Beh.betreuer (§ 1897 II)	2	8	12	0	2	5	10	3	12	66	3	0	0	2	1	0	
Betr.behörde (§ 1900)	2	2	7	2	0	9	2	0	3	15	5	0	2	0	1	0	
Behörde insgesamt	4	10	19	2	2	14	12	3	15	81	8	0	2	2	2	0	
in %	0,14%	0,22%	1,93%	0,21%	0,65%	2,19%	0,39%	0,29%	0,26%	1,09%	0,41%	0,00%	0,10%	0,13%	0,13%	0,00%	1.
Berufliche Betreuungen insgesamt	1.513	2.426	674	671	179	405	1.842	563	3.208	4.632	1.192	262	1.101	943	791	454	20.
in %	53,96%	52,44%	68,43%	70,26%	57,93%	63,38%	59,17%	55,30%	56,50%	62,50%	60,57%	44,86%	55,02%	60,53%	51,63%	59,19%	5.
Betreuerwechsel insgesamt	2.804	4.626	985	955	309	639	3.113	1.018	5.678	7.411	1.968	584	2.001	1.558	1.532	767	35.

Quelle: Bundesamt für Justiz; Auswertung: Deinert

Wechsel von beruflicher zu ehrenamtlicher Betreuung

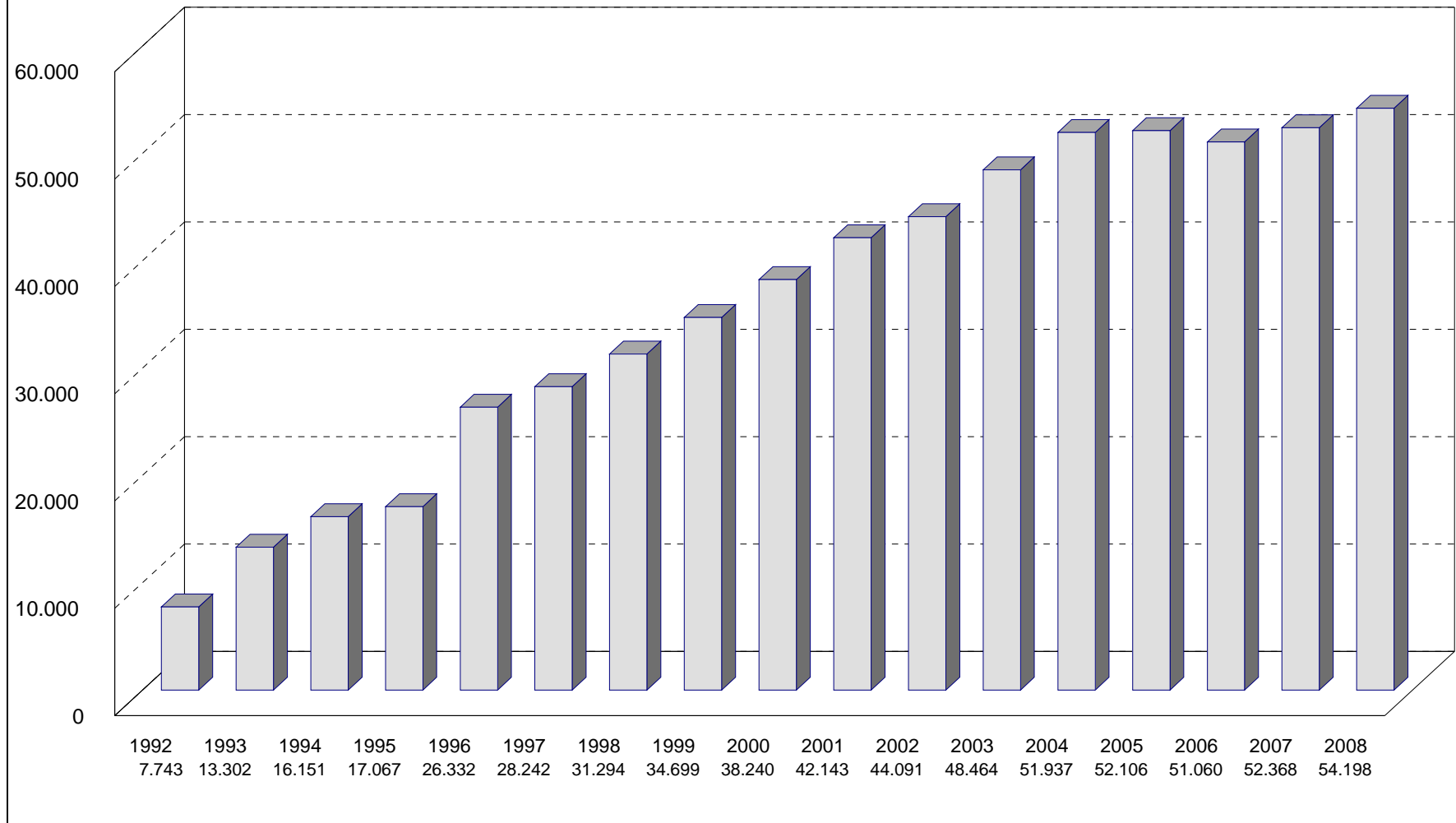
Bundesland	Bad-W	Bayern	Berlin	Brand.	Bremen	Hamb.	Hessen	Meck-V.	Nds.	NRW	RLP	Saarl.	Sachs.	S.-A.	Schl.-H.	Thür.	BI
2006 gesamt	476	463	59	150	6		85	90	242	582		76	187	192	208	69	2
2006 in %	18,49%	9,68%	5,57%	12,42%	2,20%		3,07%	11,84%	4,84%	7,74%		16,20%	8,88%	14,22%	14,44%	10,97%	1
2007 gesamt	565	598	101	152	18		227	100	513	653	172	79	205	167	260	130	3
2007 in %	20,89%	14,28%	7,71%	12,06%	6,06%		7,33%	10,49%	10,11%	8,84%	9,52%	12,42%	12,19%	14,01%	17,06%	21,38%	1
2008 gesamt	539	753	127	130	25	111	251	172	497	823	104	93	251	184	326	144	4
2008 in %	19,22%	16,28%	12,89%	13,61%	8,09%	17,37%	8,06%	16,90%	8,75%	11,11%	5,28%	15,92%	12,54%	11,81%	21,28%	18,77%	1

Prozentwerte beziehen sich auf alle Betreuerwechsel des jeweiligen Jahres (und Bundeslandes)

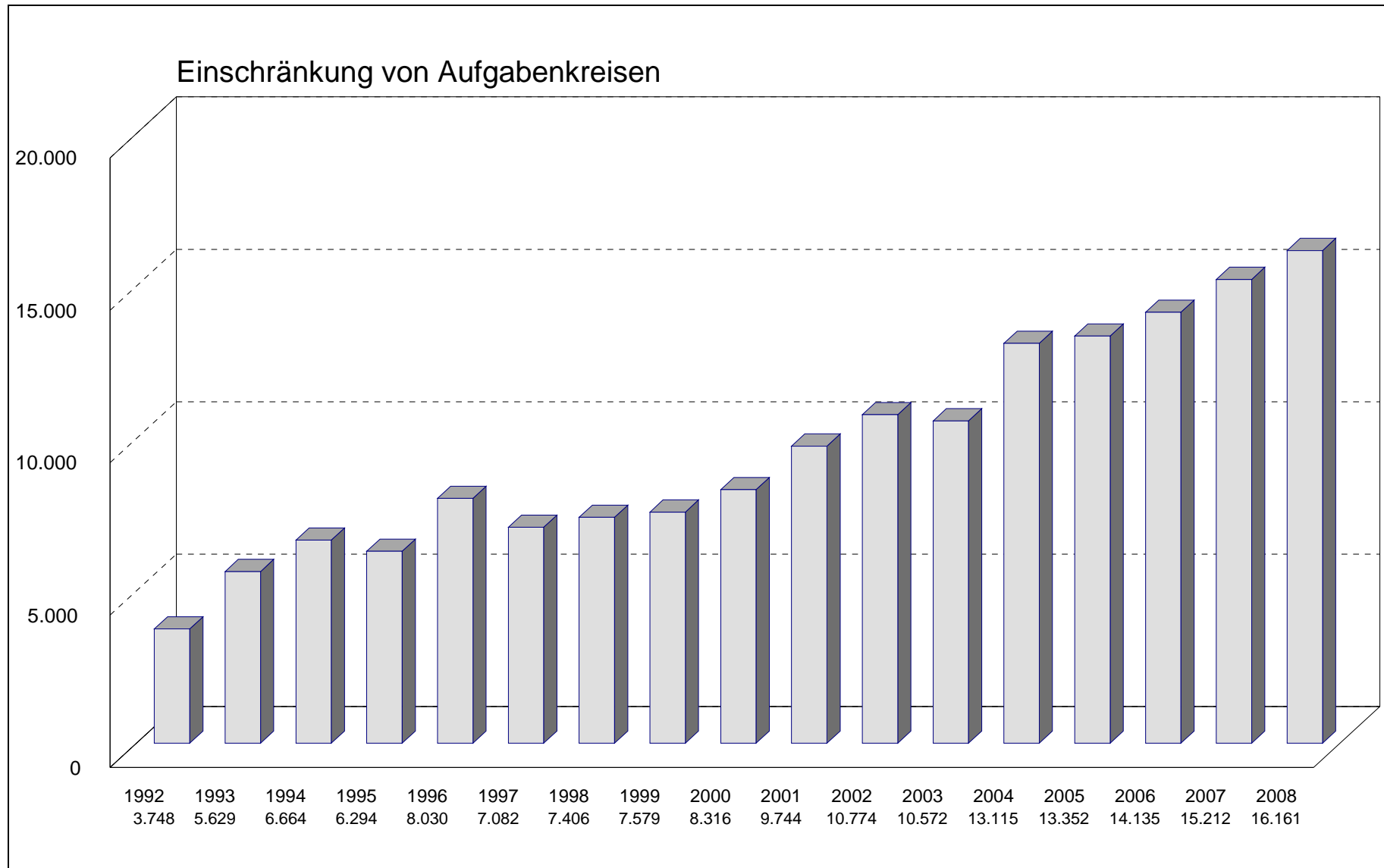
Werte wurden in Hamburg 2006 und 2007 und in Rheinland-Pfalz 2006 nicht erfasst; BRD-Spalten in den jew. Jahren ohne diese Bundesländer

Quelle: Bundesamt für Justiz; Auswertung: Deinert

Erweiterung von Aufgabenkreisen (§ 1908d BGB)

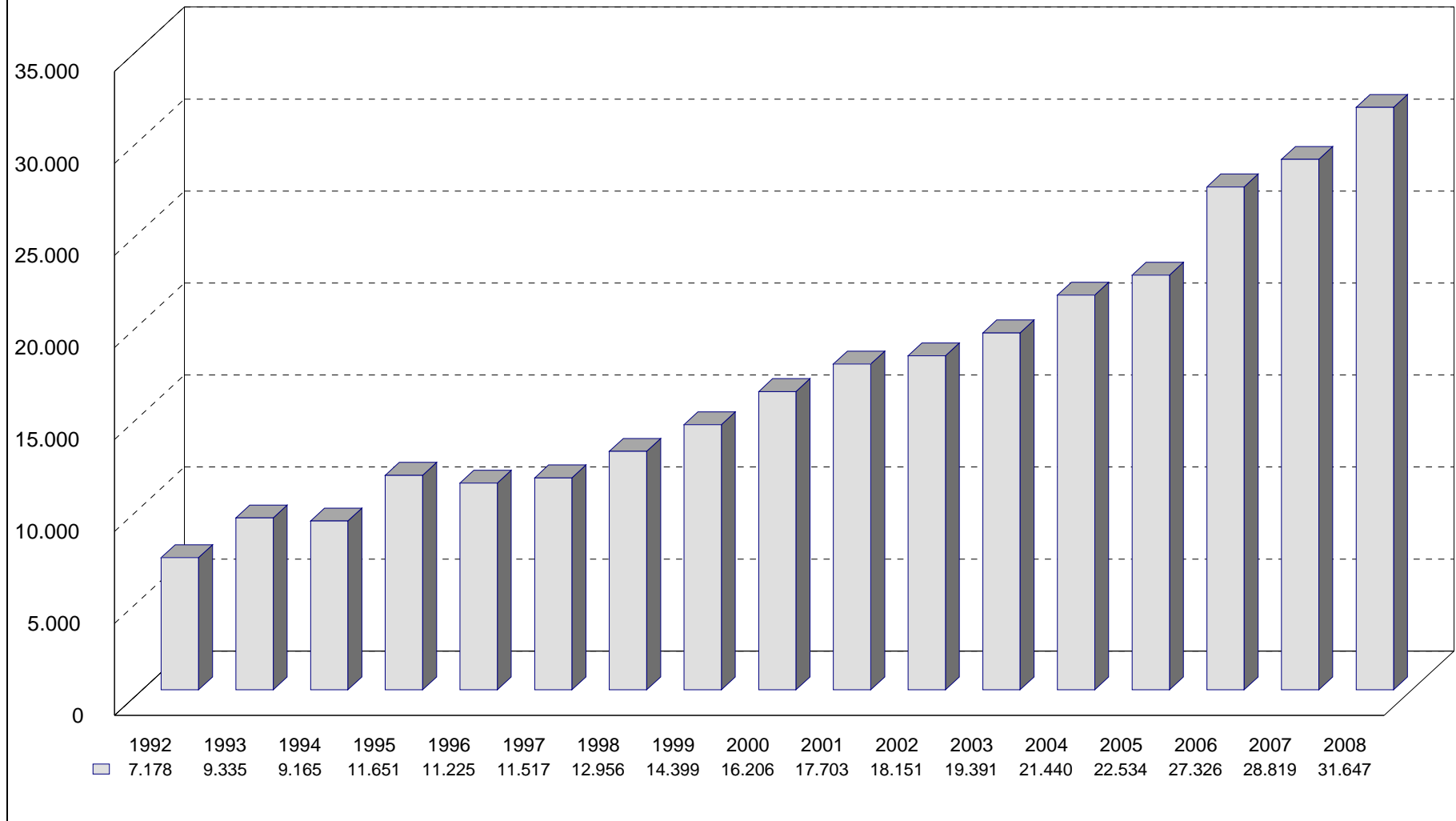


Quelle: Bundesamt für Justiz: Sondererhebung Verfahren nach dem Betreuungsgesetz 1992 – 2007, Grafik und Auswertung: Deinert; Zahlen 2000 - 2007 ohne Hamburg



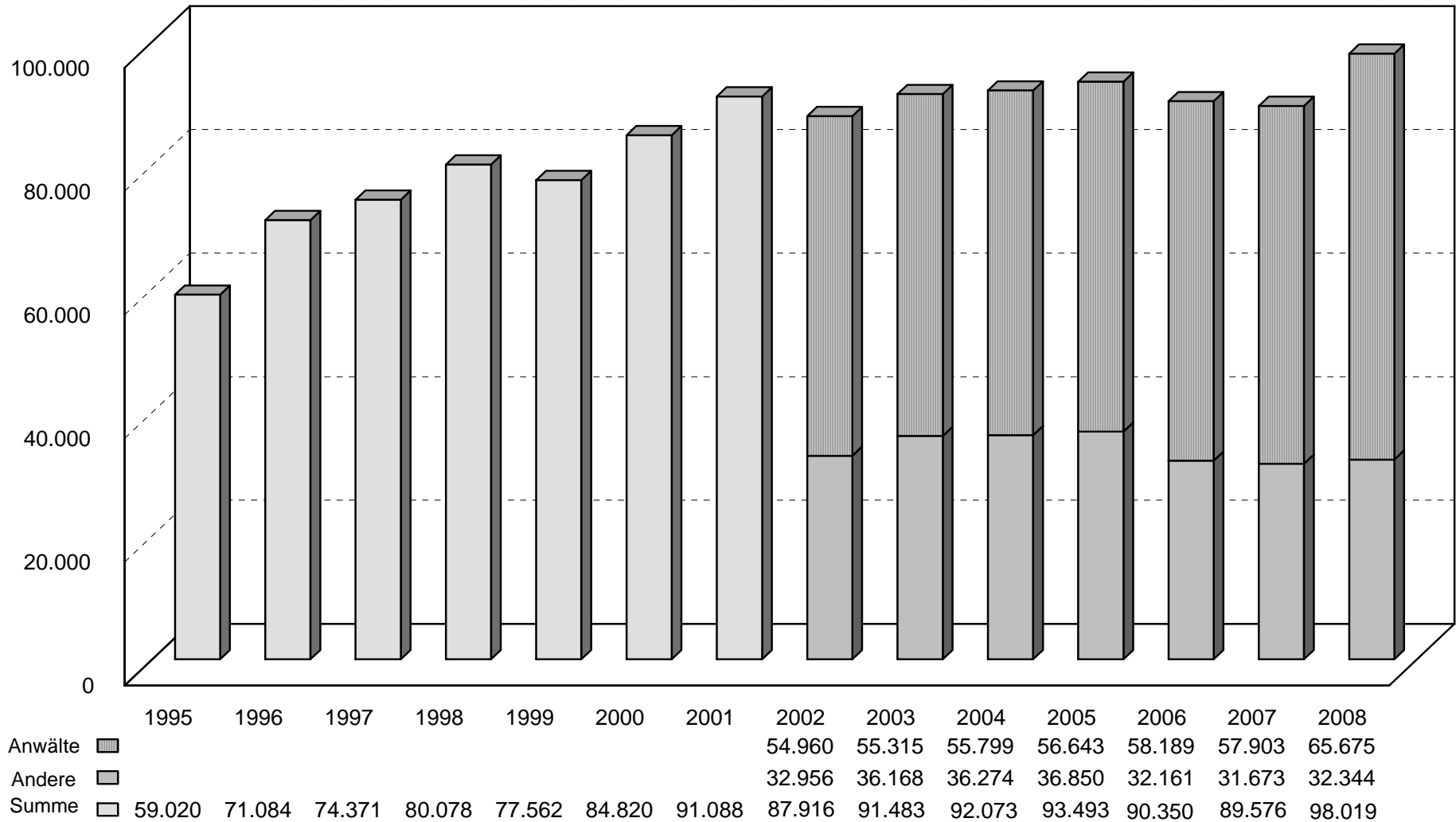
Quelle: Bundesamt für Justiz: Sondererhebung Verfahren nach dem Betreuungsgesetz 1992 – 2007, Grafik und Auswertung: Deinert; Zahlen 2000 – 2007 ohne Hamburg

Aufhebung von Betreuungen



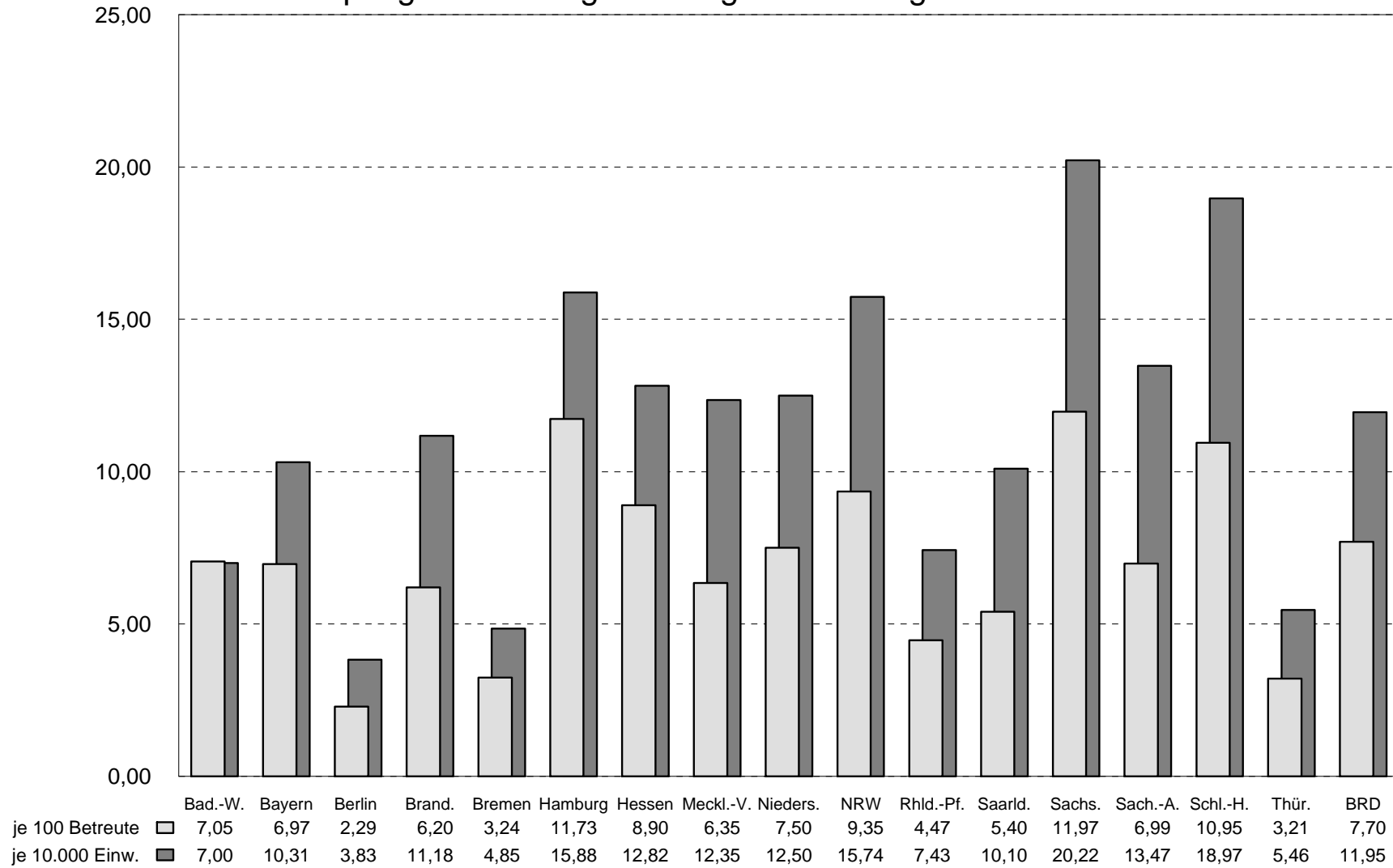
Quelle: Bundesamt für Justiz: Sondererhebung Verfahren nach dem Betreuungsgesetz 1992 – 2007, Grafik und Auswertung: Deinert; Zahlen 2000 – 2007 ohne Hamburg

Verfahrenspflegerbestellungen 1995 - 2008



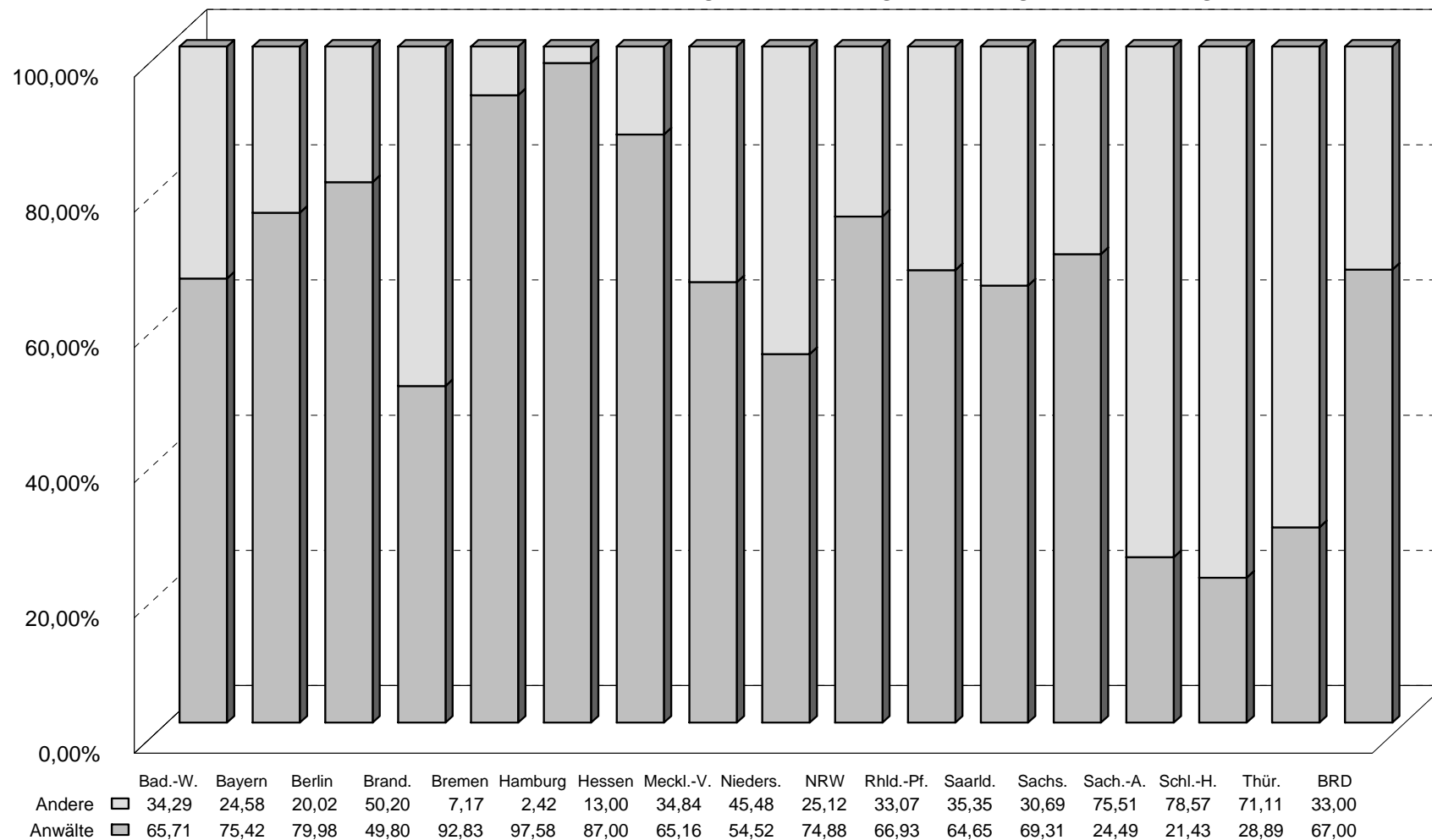
Quelle: Bundesamt für Justiz; Sondererhebung „Verfahren nach dem Betreuungsgesetz“ (Zahlen 2000 – 2007 ohne Hamburg), Grafik: Deinert

Verfahrenspflegereinstellungen im regionalen Vergleich 2008



Quelle: Bundesamt für Justiz: Sondererhebung Verfahren nach dem Betreuungsgesetz 2008; Stat. Bundesamt; Grafik: Deinert

Anteile anwaltliche Verfahrenspflegebestellungen im regionalen Vergleich 2008 (in %)



Quelle: Bundesamt für Justiz: Sondererhebung Verfahren nach dem Betreuungsgesetz 2008; Grafik: Deinert

Verfahrenspflegschaften 2006-2008 in Relation zu Einwohner- und Betreuzahlen

Bundesland	Verfahrenspflegschaften 2006	Verfahrenspflegschaften 2007	Verfahrenspflegschaften 2008	Verfahrenspfleger 2006 je 10.000 Einwohner	Verfahrenspfleger 2007 je 10.000 Einwohner	Verfahrenspfleger 2008 je 10.000 Einwohner	Verfahrenspfleger 2006 je 100 Betreute	Verfahrenspfleger 2007 je 100 Betreute	Verfahrenspfleger 2008 je 100 Betreute
Baden - Württ.	5680	6575	7527	5,29	6,12	7,00	5,75	6,39	7,00
Bayern	13000	12017	12903	10,41	9,60	10,31	7,30	6,55	6,90
Berlin	1325	1252	1314	3,89	3,66	3,83	2,22	2,33	2,20
Brandenburg	2010	2640	2819	7,89	10,41	11,18	4,65	6,00	6,20
Bremen	359	376	321	5,41	5,67	4,85	3,90	3,95	3,20
Hamburg			2814			15,88			11,70
Hessen	6471	6692	7775	10,65	11,02	12,82	7,62	7,83	8,90
Mecklenb.-V.	2394	1724	2055	14,13	10,26	12,35	7,39	5,22	6,30
Niedersachsen	9204	9199	9936	11,53	11,54	12,50	7,13	7,16	7,50
NRW	27441	27597	28218	15,22	15,33	15,74	9,70	9,51	9,30
Rheinland-Pf.	3291	2826	2994	8,12	6,99	7,43	4,99	4,27	4,40
Saarland	1436	988	1041	13,77	9,53	10,10	6,35	4,28	5,40
Sachsen	9186	8873	8478	21,62	21,03	20,22	13,27	12,83	11,90
Sachsen-Anh.	3566	2833	3209	14,60	11,74	13,47	7,67	6,06	6,90
Schl.-Holst.	3870	4850	5376	13,65	17,09	18,97	8,77	10,49	10,90
Thüringen	1117	1134	1239	4,83	4,95	5,46	3,08	3,04	3,20
Bundesgebiet*	90.350	89.576	98019	11,22	11,13	11,95	7,51	7,35	7,70

*Zahlen 2006 und 2007 ohne Hamburg

Quelle: Bundesamt für Justiz; Zusammenstellung und Auswertung: Deinert

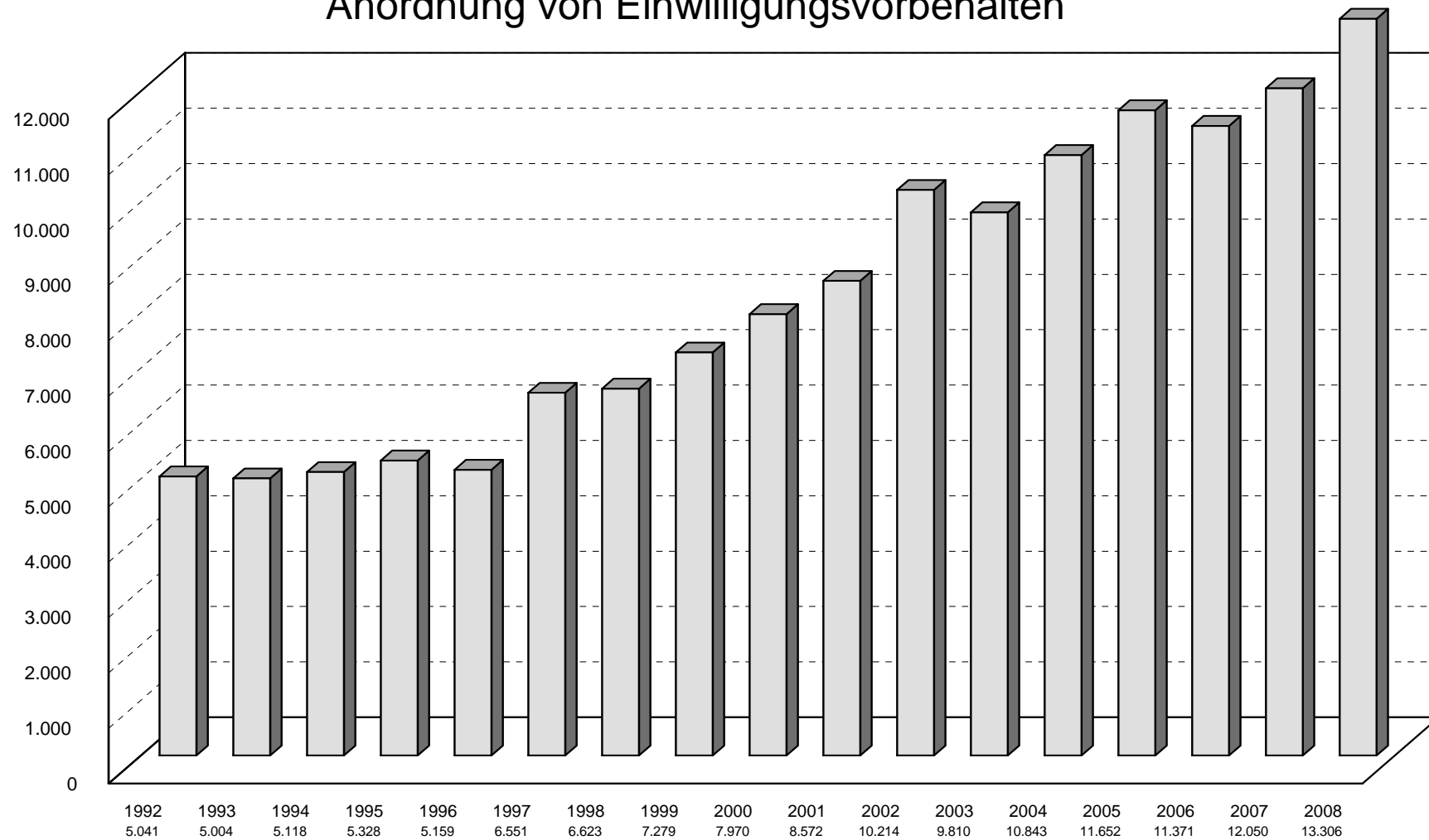
Hinweis: Die Einwohner- und Betreuzahlen 2005 - 2008 sind hier ausgeblendet; können durch Markierung der Spalten A -I eingeblendet werden.

Anteile von Verfahrenspflegschaften 2008

Bundesland	Gesamtzahl	Anwälte	Nichtanwälte	Anteil Anwälte	Anteil Nichtanw.
Baden - Württ.	7.527	4.946	2.581	65,71%	34,29%
Bayern	12.903	9.732	3.171	75,42%	24,58%
Berlin	1.314	1.051	263	79,98%	20,02%
Brandenburg	2.819	1.404	1.415	49,80%	50,20%
Bremen	321	298	23	92,83%	7,17%
Hamburg	2.814	2746	68	97,58%	2,42%
Hessen	7.775	6.764	1.011	87,00%	13,00%
Mecklenb.-V.	2.055	1.339	716	65,16%	34,84%
Niedersachsen	9.936	5.417	4.519	54,52%	45,48%
NRW	28.218	21.129	7.089	74,88%	25,12%
Rheinland-Pf.	2.994	2.004	990	66,93%	33,07%
Saarland	1.041	673	368	64,65%	35,35%
Sachsen	8.478	5.876	2.602	69,31%	30,69%
Sachsen-Anh.	3.209	786	2.423	24,49%	75,51%
Schl.-Holst.	5.376	1.152	4.224	21,43%	78,57%
Thüringen	1.239	358	881	28,89%	71,11%
Bundesgebiet*	98.019	65.675	32.344	67,00%	33,00%

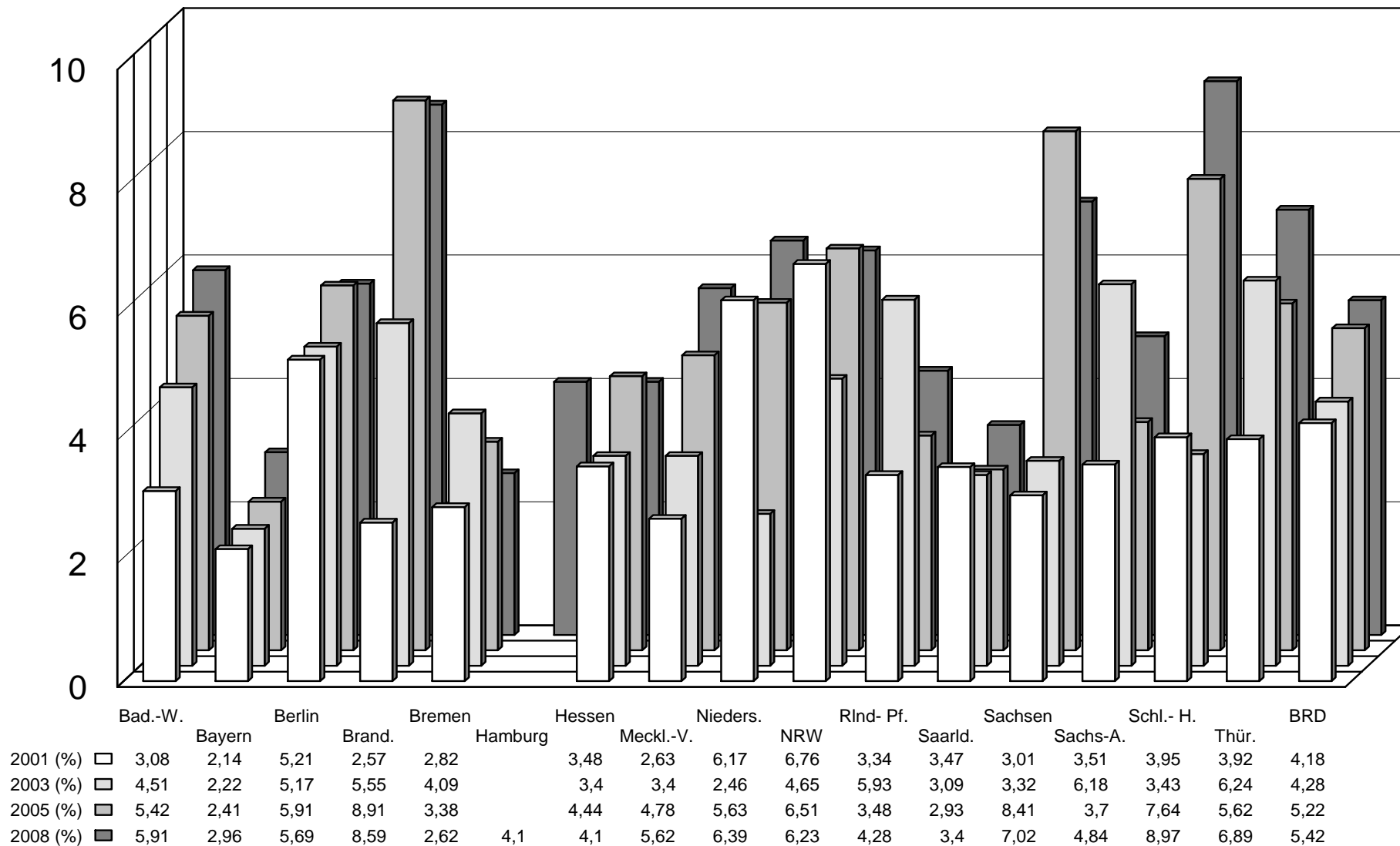
Quelle: Bundesamt für Justiz; Zusammenstellung und Auswertung: Deinert

Anordnung von Einwilligungsvorbehalten



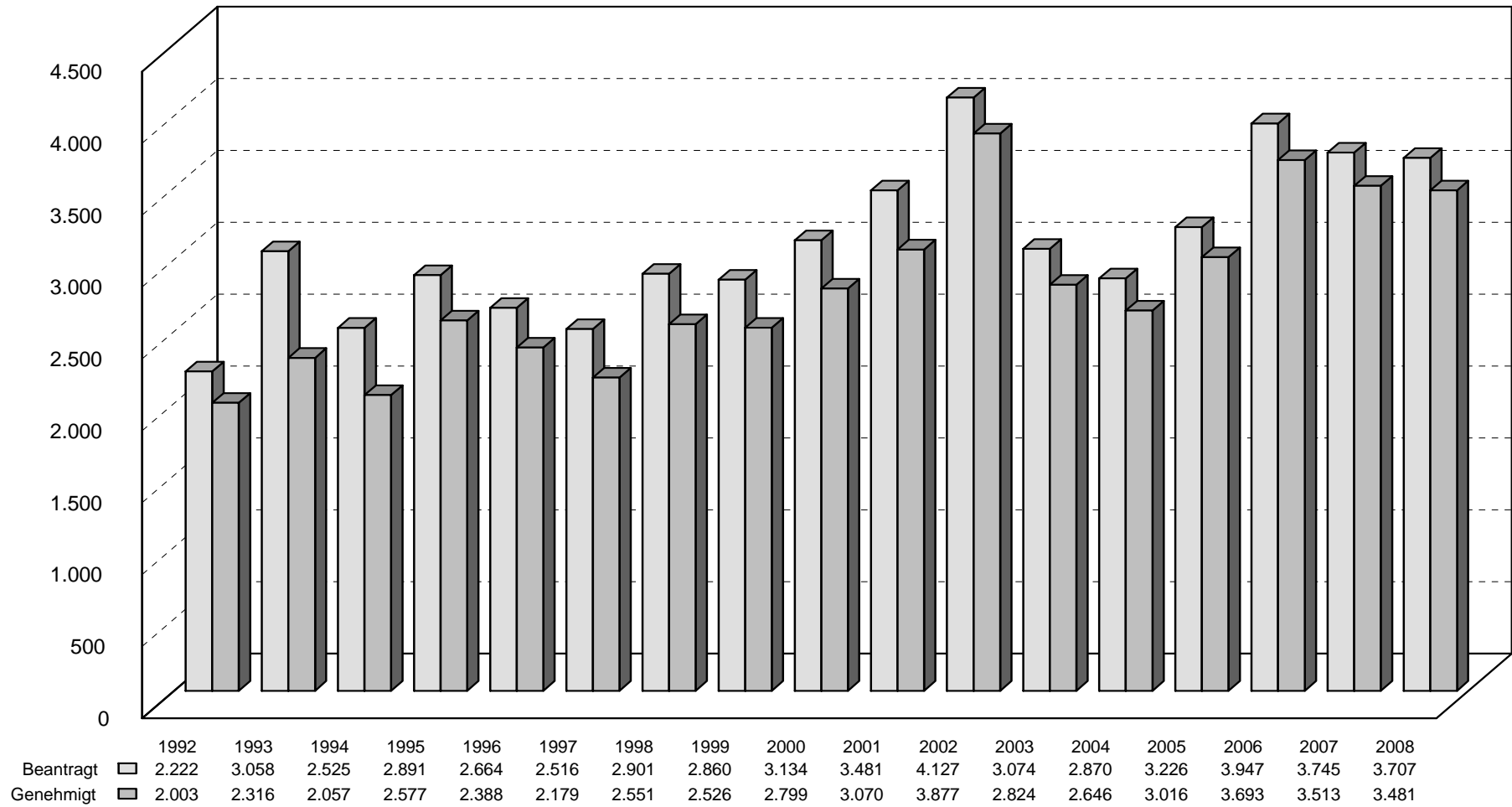
Quelle: Bundesamt für Justiz: Sondererhebung Verfahren nach dem Betreuungsgesetz 1992 - 2008; (Zahlen 2000 - 2007 ohne Hamburg); Grafik: Deinert

Einwilligungsvorbehalte bei neuen Betreuungen 2001 - 2008



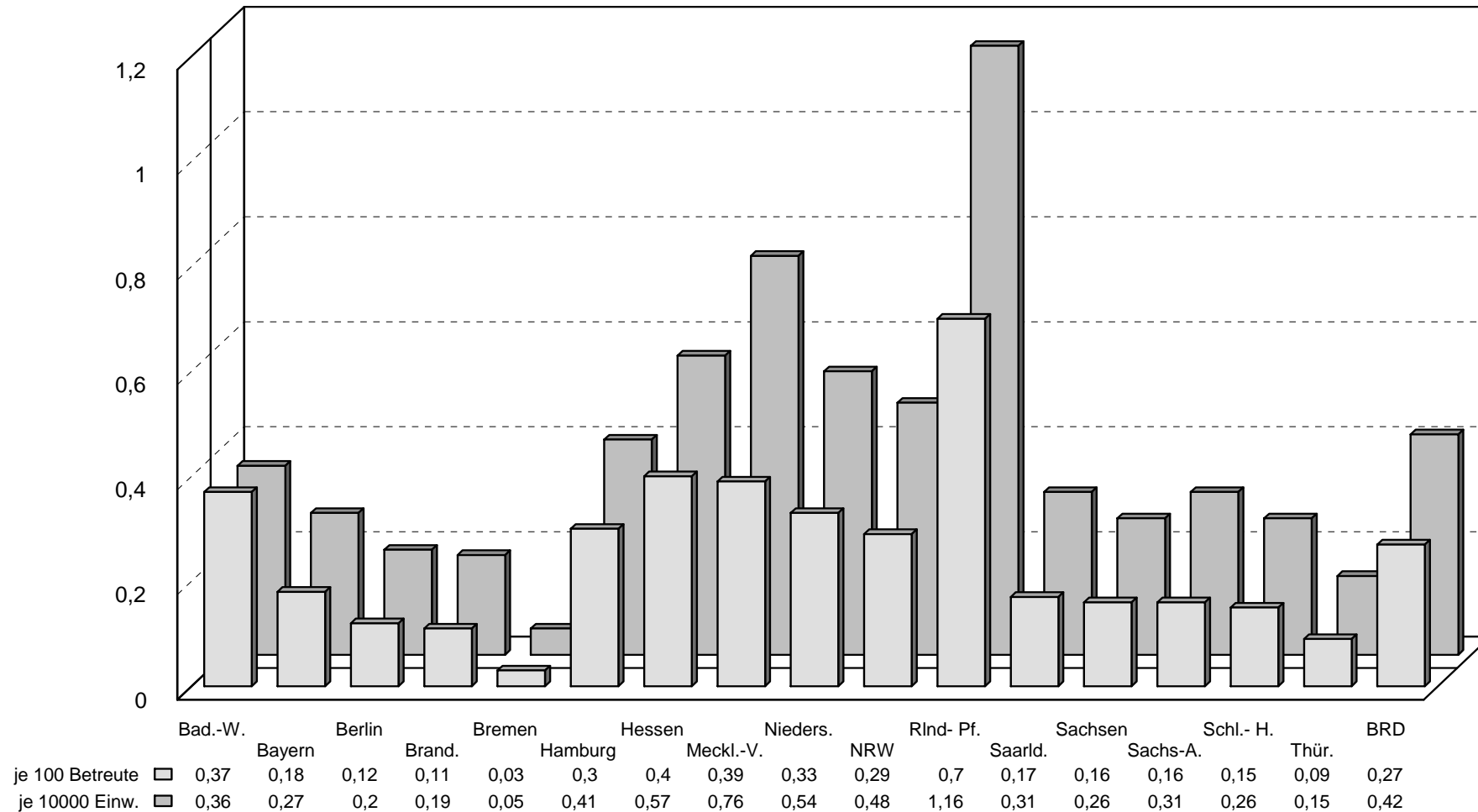
Quelle: Bundesamt für Justiz: Sondererhebung Verfahren nach dem Betreuungsgesetz 2001 - 2008; (Zahlen bis 2007 ohne Hamburg); Grafik: Deinert

Genehmigungsverfahren nach § 1904 BGB



Quelle: Bundesamt für Justiz: Sondererhebung „Verfahren nach dem Betreuungsgesetz 1992 – 2008 (Zahlen von 2000 – 2007 ohne Hamburg); Grafik: Deinert

Genehmigte Heilbehandlungen im Jahre 2008



Quelle: Bundesamt für Justiz: Sondererhebung „Verfahren nach dem Betreuungsgesetz 2008, GÜ2, Stat. Bundesamt; Zusammenstellung und Auswertung: Deinert

Genehmigungen nach § 1904 BGB (Heilbehandlungen)

Bundesland	Einwohner 31.12.2007	Einwohner 31.12.2008	Betreuungen 31.12.2007	Betreuungen 31.12.2008	Genehmi- gungen nach § 1904 BGB 2007	Genehmi- gungen nach § 1904 BGB 2008	Genehmi- gungen je 10.000 Einwohner 2007	Genehmi- gungen je 10.000 Einwohner 2008	Genehn- gungen Betreut
Baden - Württ.	10.749.755	10.749.506	102.842	106.691	421	390	0,39	0,36	
Bayern	12.520.332	12.519.728	183.479	185.096	360	335	0,29	0,27	
Berlin	3.416.255	3.431.675	53.728	57.404	187	67	0,55	0,20	
Brandenburg	2.535.737	2.522.493	43.964	45.450	70	48	0,28	0,19	
Bremen	663.082	661.866	9.529	9.922	3	3	0,05	0,05	
Hamburg		1.772.100		24.000		72		0,41	
Hessen	6.072.555	6.064.953	85.417	87.379	301	348	0,50	0,57	
Mecklenb.-V.	1.679.682	1.664.356	32.999	32.362	77	127	0,46	0,76	
Niedersachsen	7.971.684	7.947.244	128.531	132.525	479	432	0,60	0,54	
NRW	17.996.621	17.933.064	290.207	301.783	954	865	0,53	0,48	
Rheinland-Pf.	4.045.643	4.028.351	66.194	66.933	241	467	0,60	1,16	
Saarland	1.036.598	1.030.324	23.066	19.289	58	32	0,56	0,31	
Sachsen	4.220.200	4.192.801	69.183	70.829	137	110	0,32	0,26	
Sachsen-Anh.	2.412.472	2.381.872	46.720	45.937	67	75	0,28	0,31	
Schl.-Holst.	2.837.373	2.834.260	46.256	49.100	126	75	0,44	0,26	
Thüringen	2.289.219	2.267.763	37.332	38.565	32	35	0,14	0,15	
Bundesweit*	80.447.208	82.002.356	1.219.447	1.273.265	3513	3481	0,44	0,42	

Quelle: BfJ, Sondererhebung Verfahren nach dem Betreuungsgesetz, GÜ2, Stat. Bundesamt; Zusammenstellung und Auswertung: D

*2007 ohne Hamburg

Genehmigungsanträge nach § 1904 BGB (Anteile von Betreuern und Bevollmächtigten)

Bundesland	Anträge durch Betreuer 2007	Anträge durch Bevollmächtigte 2007	Anteile Betreueranträge 2007	Anteile Bevollmächtigtenanträge 2007	Anträge durch Betreuer 2008	Anträge durch Bevollmächtigte 2008	Anteile Betreueranträge 2008	Anteile Bevollmächtigtenanträge 2008
Baden - Württ.	345	131	72,48%	27,52%	361	105	77,47%	22,53%
Bayern	352	30	92,15%	7,85%	299	48	86,17%	13,83%
Berlin	178	9	95,19%	4,81%	67	0	100,00%	0,00%
Brandenburg	70	4	94,59%	5,41%	51	2	96,23%	3,77%
Bremen	2	1	66,67%	33,33%	3	0	100,00%	0,00%
Hamburg					67	6	91,78%	8,22%
Hessen	259	71	78,48%	21,52%	289	79	78,53%	21,47%
Mecklenb.-V.	68	10	87,18%	12,82%	126	4	96,92%	3,08%
Niedersachsen	392	125	75,82%	24,18%	364	99	78,62%	21,38%
NRW	897	105	89,52%	10,48%	801	100	88,90%	11,10%
Rheinland-Pf.	185	65	74,00%	26,00%	384	94	80,33%	19,67%
Saarland	56	4	93,33%	6,67%	28	4	87,50%	12,50%
Sachsen	127	24	84,11%	15,89%	105	22	82,68%	17,32%
Sachsen-Anh.	60	13	82,19%	17,81%	55	27	67,07%	32,93%
Schl.-Holst.	107	22	82,95%	17,05%	60	16	78,95%	21,05%
Thüringen	26	7	78,79%	21,21%	37	4	90,24%	9,76%
Bundesweit*	3124	621	83,42%	16,58%	3097	610	83,54%	16,46%

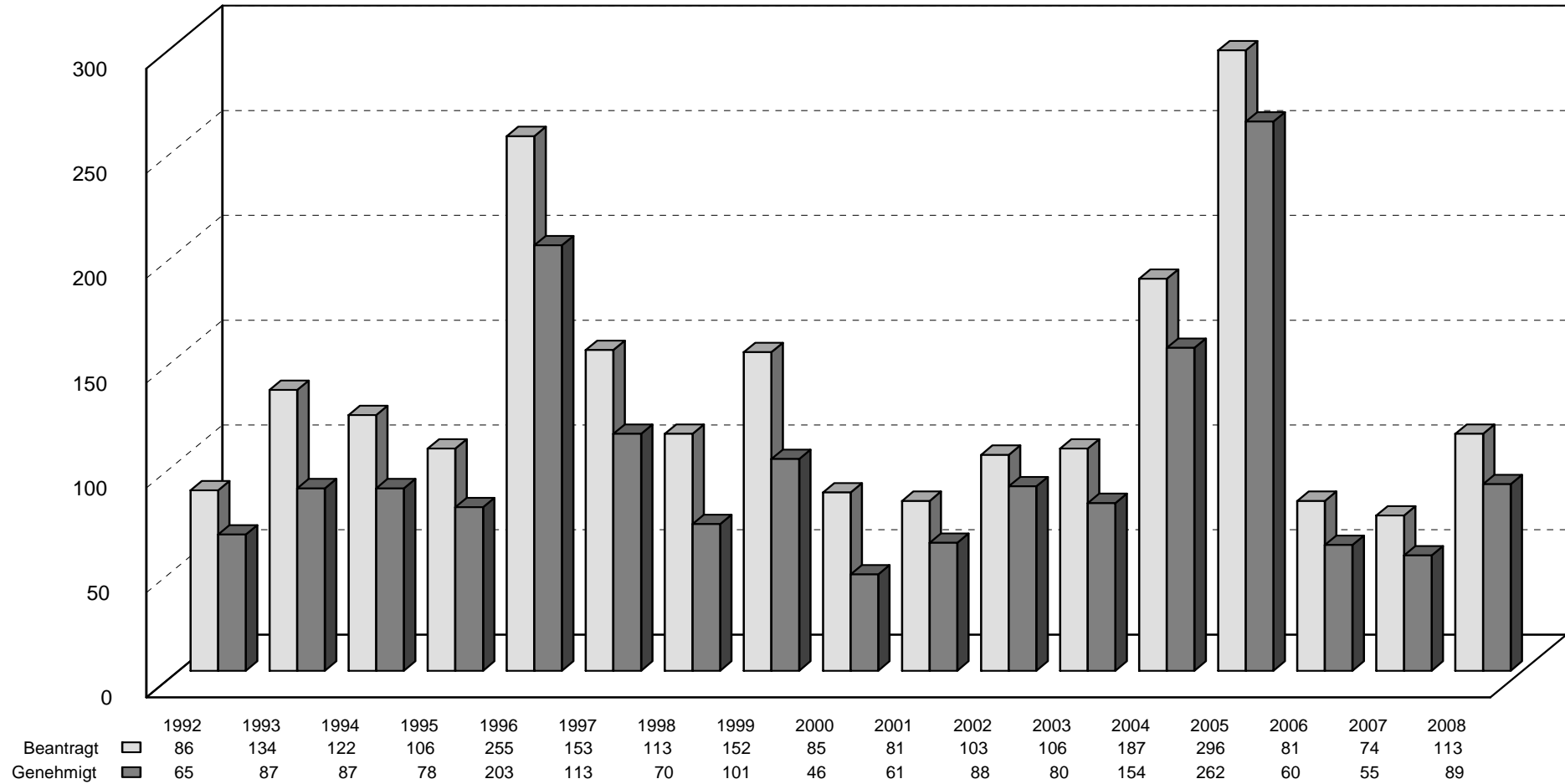
*2007 ohne Hamburg

Genehmigungsquote von Anträgen nach § 1904 BGB

Bundesland	Beantragt 2007	Genehmigt 2007	Genehmi- gungsquote 2007	Beantragt 2008	Genehmigt 2008	Genehmi- gungsquote 2008
Baden - Württ.	476	421	88,45%	466	390	83,69%
Bayern	382	360	94,24%	347	335	96,54%
Berlin	187	187	100,00%	67	67	100,00%
Brandenburg	74	70	94,59%	53	48	90,57%
Bremen	3	3	100,00%	3	3	100,00%
Hamburg				73	72	98,63%
Hessen	330	301	91,21%	368	348	94,57%
Mecklenb.-V.	78	77	98,72%	130	127	97,69%
Niedersachsen	517	479	92,65%	463	432	93,30%
NRW	1.002	954	95,21%	901	865	96,00%
Rheinland-Pf.	250	241	96,40%	478	467	97,70%
Saarland	60	58	96,67%	32	32	100,00%
Sachsen	151	137	90,73%	127	110	86,61%
Sachsen-Anh.	73	67	91,78%	82	75	91,46%
Schl.-Holst.	129	126	97,67%	76	75	98,68%
Thüringen	33	32	96,97%	41	35	85,37%
Bundesweit*	3.745	3.513	93,81%	3.707	3.481	93,90%

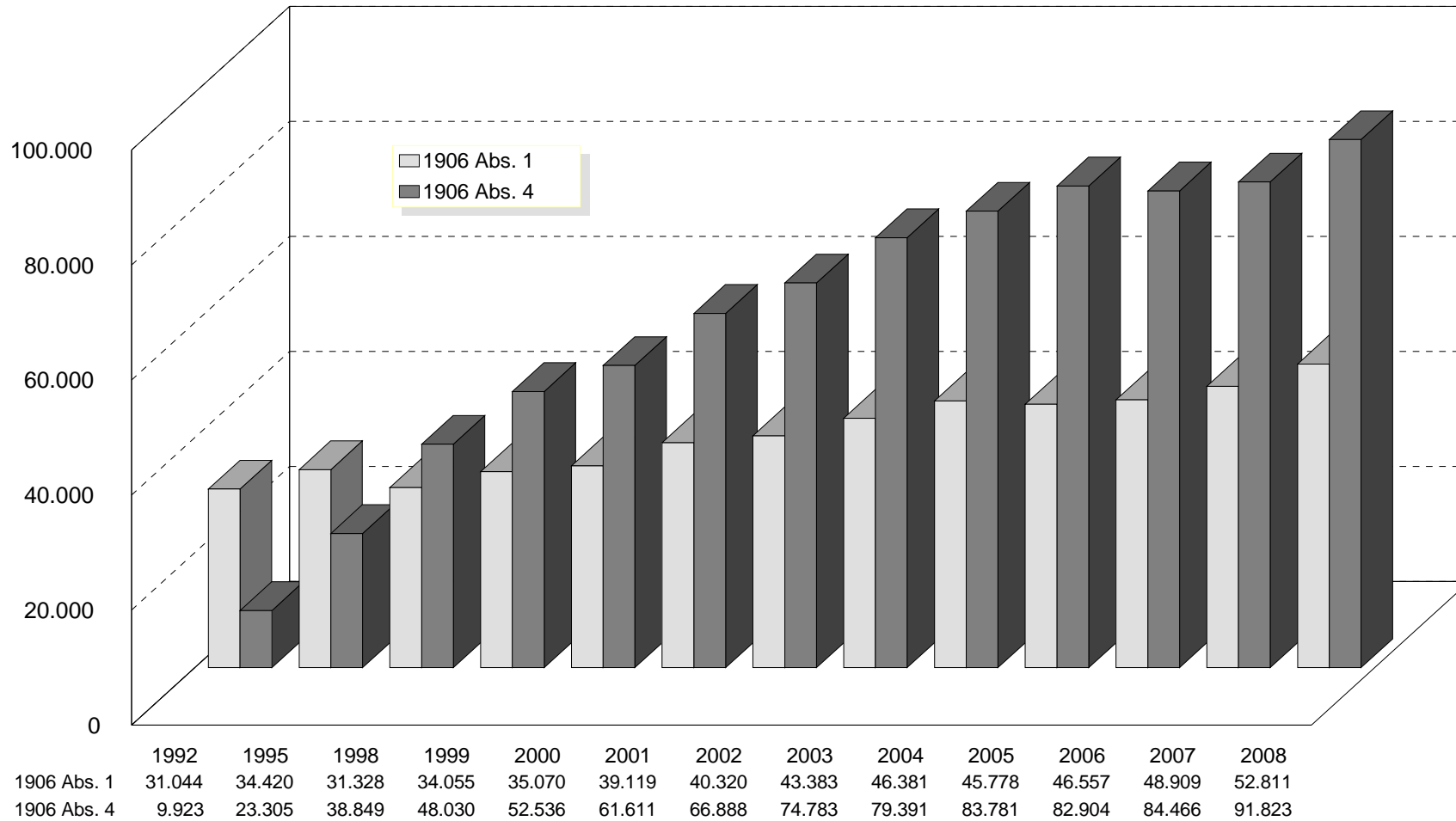
*2007 ohne Hamburg

Sterilisationsgenehmigungen (§ 1905 BGB)



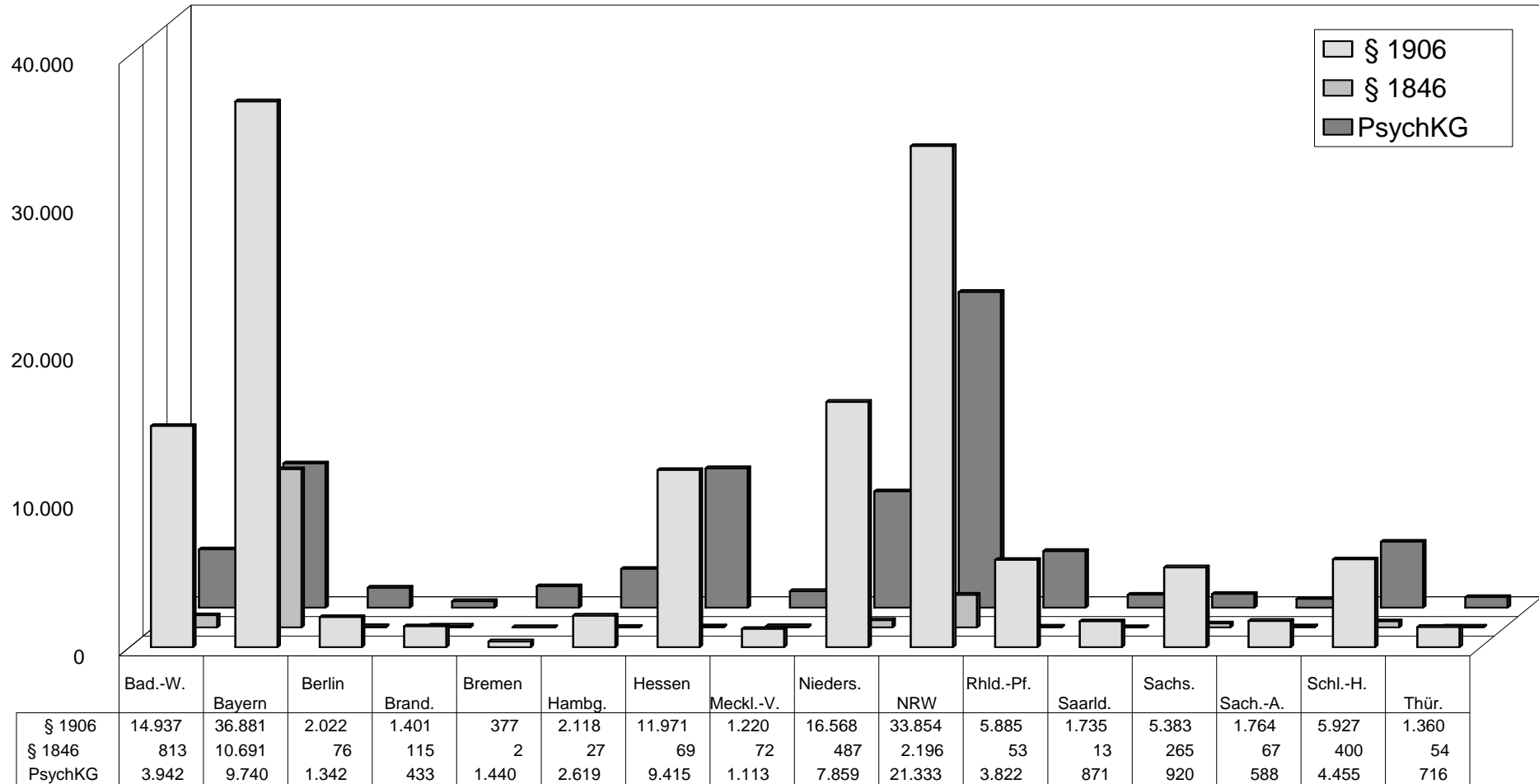
Quelle: Bundesamt für Justiz: Sondererhebung Verfahren nach dem Betreuungsgesetz 1992 - 2008; (Zahlen 2000 - 2007 ohne Hamburg); Grafik: Deinert
 Hinweis: Das Bundesamt für Justiz weist darauf hin, dass u.U. in den Jahren 1996, 1997 und 2005 Erfassungsfehler vorliegen.

Genehmigungen nach § 1906 Abs. 1 und 4 BGB



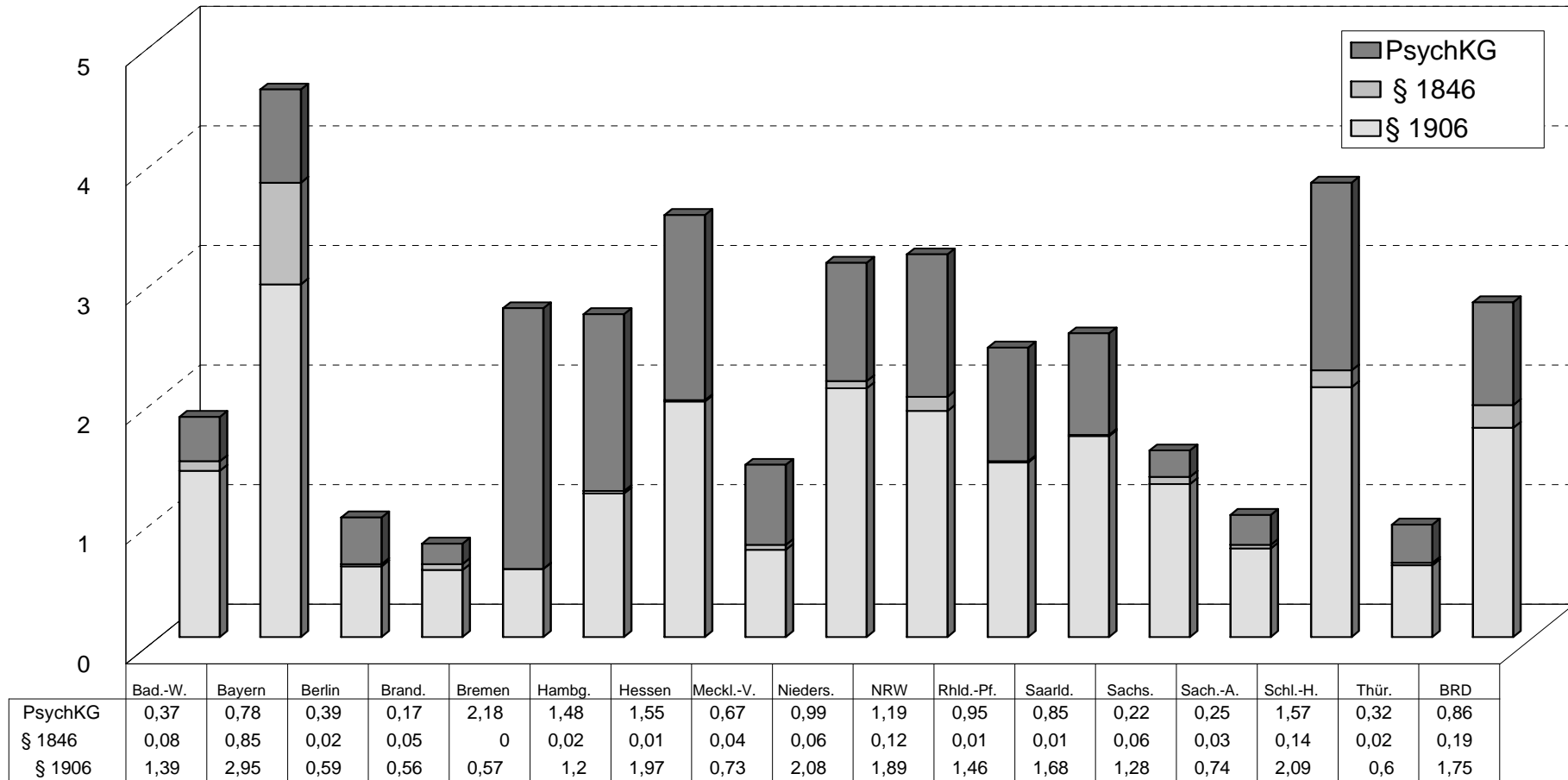
Quelle: Bundesamt für Justiz: Sondererhebung Verfahren nach dem Betreuungsgesetz 1992 - 2007; (Zahlen ab 2000 ohne Hamburg); Grafik: Deinert

Gesamtzahlen Unterbringungsverfahren 2008



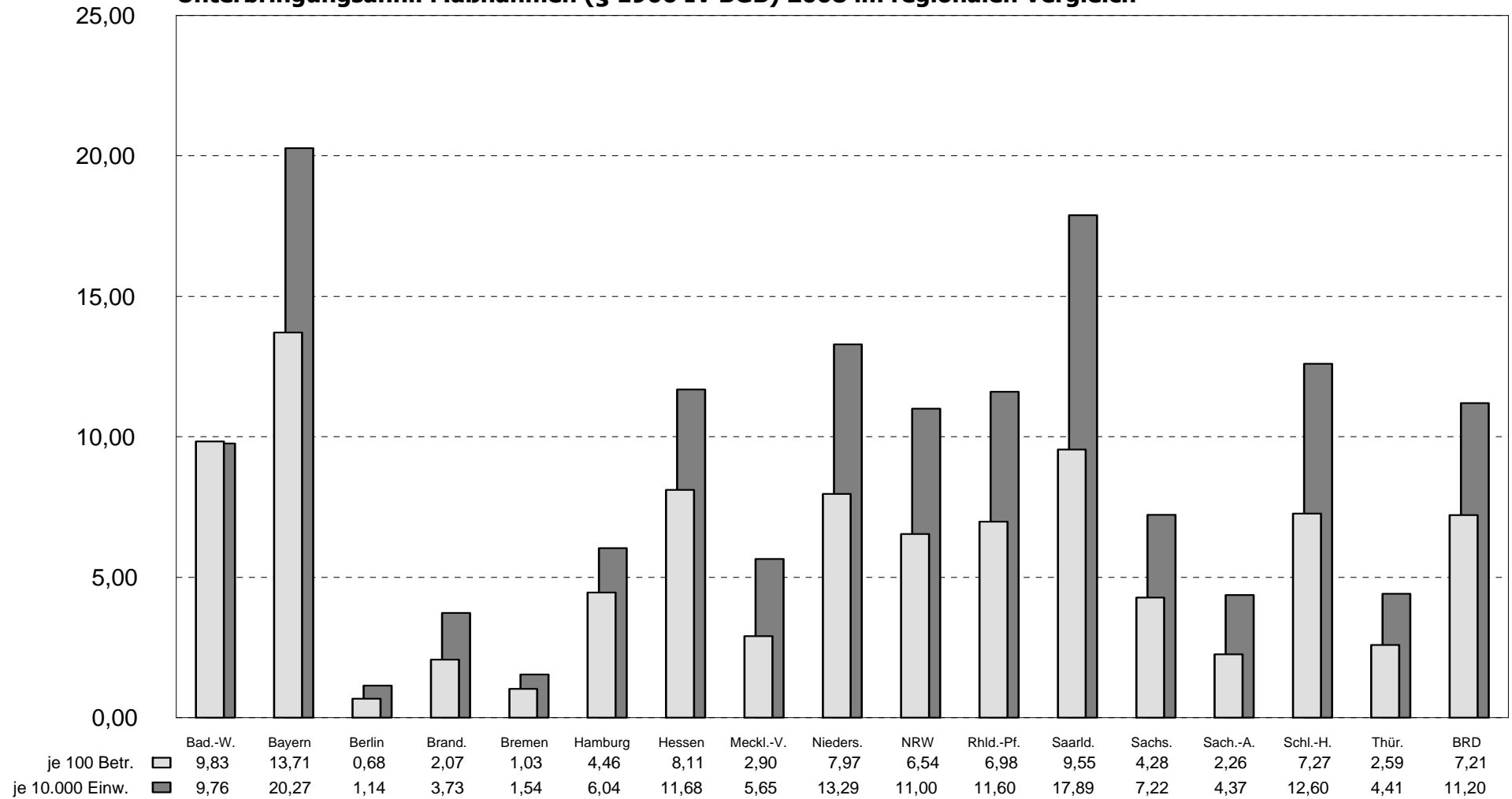
Quelle: Bundesamt für Justiz, Justizstatistik GÜ 2, Auswertung und Gestaltung: Deinert

Anzahl Unterbringungsverfahren je 1000 Einwohner 2008



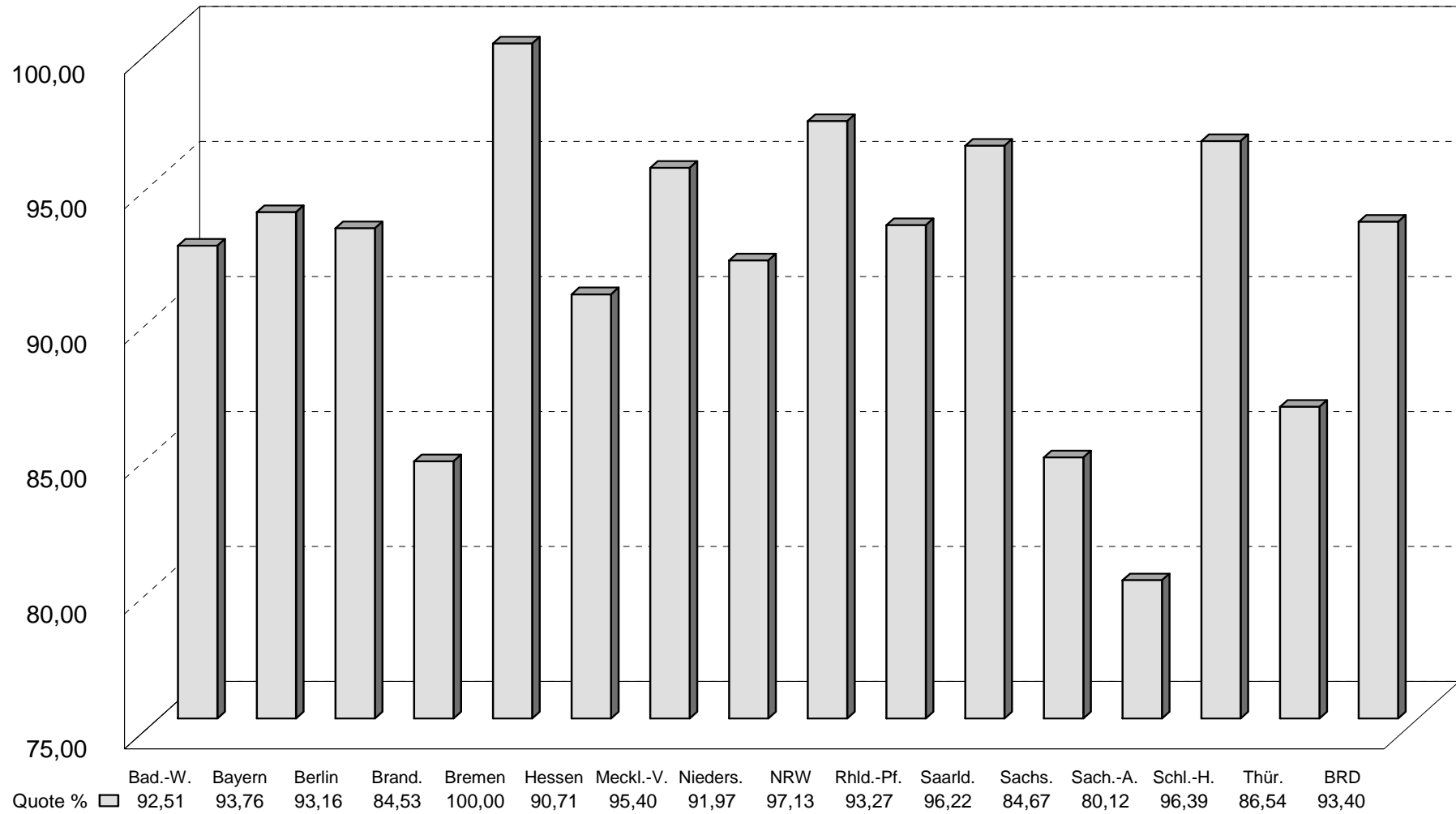
Quelle: Bundesamt für Justiz, Justizstatistik GÜ2, Stat. Bundesamt; Zusammenstellung und Auswertung: Deinert

Unterbringungsähnl. Maßnahmen (§ 1906 IV BGB) 2008 im regionalen Vergleich



Quelle: Bundesamt für Justiz, Sondererhebung Verfahren nach dem Betreuungsgesetz, GÜZ, Stat. Bundesamt; Zusammenstellung und Auswertung: Deinert

Genehmigungsquote gestellter Anträge nach § 1906 Abs. 4 BGB 2007



Quelle: Bundesamt für Justiz, Sondererhebung Verfahren nach dem Betreuungsgesetz, Zusammenstellung und Auswertung: Deinert

Genehmigungen nach § 1906 Abs. 1 BGB (Unterbringungen)

Bundesland	Einwohner 31.12.2007	Einwohner 31.12.2008	Betreuungen 31.12.2007	Betreuungen 31.12.2008	Genehmigungen nach § 1906 Abs. 1 2007	Genehmigungen nach § 1906 Abs. 1 BGB 2008	Genehmigungen je 10.000 Einwohner 2007	Genehmigungen je 10.000 Einwohner 2008	Genehmigungen je 100 Be 2007
Baden - Württ.	10.749.755	10.749.506	102.842	106.691	3.893	4.343	3,62	4,04	
Bayern	12.520.332	12.519.728	183.479	185.096	15.203	16.420	12,14	13,12	
Berlin	3.416.255	3.431.675	53.728	57.404	1.799	1.430	5,27	4,17	
Brandenburg	2.535.737	2.522.493	43.964	45.450	427	472	1,68	1,87	
Bremen	663.082	661.866	9.529	9.922	203	161	3,06	2,43	
Hamburg		1.772.100		24.000		1.257		7,09	
Hessen	6.072.555	6.064.953	85.417	87.379	3.516	3.586	5,79	5,91	
Mecklenb.-V.	1.679.682	1.664.356	32.999	32.362	581	655	3,46	3,94	
Niedersachsen	7.971.684	7.947.244	128.531	132.525	4.571	4.975	5,73	6,26	
NRW	17.996.621	17.933.064	290.207	301.783	11.709	12.033	6,51	6,71	
Rheinland-Pf.	4.045.643	4.028.351	66.194	66.933	1.582	1.900	3,91	4,72	
Saarland	1.036.598	1.030.324	23.066	19.289	534	842	5,15	8,17	
Sachsen	4.220.200	4.192.801	69.183	70.829	1.396	1.384	3,31	3,30	
Sachsen-Anh.	2.412.472	2.381.872	46.720	45.937	474	538	1,96	2,26	
Schl.-Holst.	2.837.373	2.834.260	46.256	49.100	2.694	2.505	9,49	8,84	
Thüringen	2.289.219	2.267.763	37.332	38.565	327	310	1,43	1,37	
Bundesweit*	80.447.208	82.002.356	1.219.447	1.273.265	48.909	52.811	6,08	6,44	

Quelle: BfJ, Sondererhebung Verfahren nach dem Betreuungsgesetz, GÜ2, Stat. Bundesamt; Zusammenstellung und Auswertung: D

*2007 ohne Hamburg

Genehmigungsanträge nach § 1906 Abs. 1 BGB (Anteile von Betreuern und Bevollmächtigten)

Bundesland	Anträge durch Betreuer 2007	Anträge durch Bevollmächtigte 2007	Anteile Betreueranträge 2007	Anteile Bevollmächtigtenanträge 2007	Anträge durch Betreuer 2008	Anträge durch Bevollmächtigte 2008	Anteile Betreueranträge 2008	Anteile Bevollmächtigtenanträge 2008
Baden - Württ.	3.457	628	84,63%	15,37%	3679	908	80,20%	19,80%
Bayern	14.102	1.688	89,31%	10,69%	14947	2142	87,47%	12,53%
Berlin	1.766	59	96,77%	3,23%	1432	28	98,08%	1,92%
Brandenburg	387	66	85,43%	14,57%	446	46	90,65%	9,35%
Bremen	196	12	94,23%	5,77%	153	8	95,03%	4,97%
Hamburg	0	0			1165	98	92,24%	7,76%
Hessen	3.382	384	89,80%	10,20%	3463	335	91,18%	8,82%
Mecklenb.-V.	526	71	88,11%	11,89%	580	83	87,48%	12,52%
Niedersachsen	4.106	631	86,68%	13,32%	4534	625	87,89%	12,11%
NRW	10.855	1.053	91,16%	8,84%	11096	1080	91,13%	8,87%
Rheinland-Pf.	1.462	196	88,18%	11,82%	1733	211	89,15%	10,85%
Saarland	512	33	93,94%	6,06%	807	52	93,95%	6,05%
Sachsen	1.189	264	81,83%	18,17%	1217	220	84,69%	15,31%
Sachsen-Anh.	461	35	92,94%	7,06%	440	117	78,99%	21,01%
Schl.-Holst.	2.551	190	93,07%	6,93%	2359	176	93,06%	6,94%
Thüringen	334	11	96,81%	3,19%	325	22	93,66%	6,34%
Bundesweit*	45.286	5.321	89,49%	10,51%	48376	6151	88,72%	11,28%

*2007 ohne Hamburg

Genehmigungsquote von Anträgen nach § 1906 Abs. 1 BGB

Bundesland	Beantragt 2007	Genehmigt 2007	Genehmi- gungsquote 2007	Beantragt 2008	Genehmigt 2008	Genehmi- gungsquote 2008
Baden - Württ.	4085	3893	95,30%	4587	4343	94,68%
Bayern	15790	15203	96,28%	17089	16420	96,09%
Berlin	1825	1799	98,58%	1460	1430	97,95%
Brandenburg	453	427	94,26%	492	472	95,93%
Bremen	208	203	97,60%	161	161	100,00%
Hamburg				1263	1257	99,52%
Hessen	3766	3516	93,36%	3798	3586	94,42%
Mecklenb.-V.	597	581	97,32%	663	655	98,79%
Niedersachsen	4737	4571	96,50%	5159	4975	96,43%
NRW	11908	11709	98,33%	12176	12033	98,83%
Rheinland-Pf.	1658	1582	95,42%	1944	1900	97,74%
Saarland	545	534	97,98%	859	842	98,02%
Sachsen	1453	1396	96,08%	1437	1384	96,31%
Sachsen-Anh.	496	474	95,56%	557	538	96,59%
Schl.-Holst.	2741	2694	98,29%	2535	2505	98,82%
Thüringen	345	327	94,78%	347	310	89,34%
Bundesweit*	50607	48909	96,64%	54527	52811	96,85%

*2007 ohne Hamburg

Genehmigungen nach § 1906 Abs.4 BGB (unterbringungsähnl.Maßnahmen)

Bundesland	Einwohner 31.12.2007	Einwohner 31.12.2008	Betreuunge n 31.12.2007	Betreuunge n 31.12.2008	Genehmigu ngen nach § 1906 Abs. 4 BGB 2007	Genehmigun gen nach § 1906 Abs. 4 BGB 2008	Genehmi gungen je 10.000 Einwohner 2007	Genehmi gungen je 10.000 Einwohner 2008	Genehi gungen je 100 Be 2007
Baden - Württ.	10.749.755	10.749.506	102.842	106.691	9097	10487	8,46	9,76	
Bayern	12.520.332	12.519.728	183.479	185.096	22773	25372	18,19	20,27	
Berlin	3.416.255	3.431.675	53.728	57.404	477	390	1,40	1,14	
Brandenburg	2.535.737	2.522.493	43.964	45.450	896	941	3,53	3,73	
Bremen	663.082	661.866	9.529	9.922	107	102	1,61	1,54	
Hamburg		1.772.100		24.000		1070		6,04	
Hessen	6.072.555	6.064.953	85.417	87.379	6653	7084	10,96	11,68	
Mecklenb.-V.	1.679.682	1.664.356	32.999	32.362	1016	940	6,05	5,65	
Niedersachsen	7.971.684	7.947.244	128.531	132.525	9315	10561	11,69	13,29	
NRW	17.996.621	17.933.064	290.207	301.783	19933	19722	11,08	11,00	
Rheinland-Pf.	4.045.643	4.028.351	66.194	66.933	4266	4674	10,54	11,60	
Saarland	1.036.598	1.030.324	23.066	19.289	1808	1843	17,44	17,89	
Sachsen	4.220.200	4.192.801	69.183	70.829	2882	3028	6,83	7,22	
Sachsen-Anh.	2.412.472	2.381.872	46.720	45.937	814	1040	3,37	4,37	
Schl.-Holst.	2.837.373	2.834.260	46.256	49.100	3445	3570	12,14	12,60	
Thüringen	2.289.219	2.267.763	37.332	38.565	984	999	4,30	4,41	
Bundesweit*	80.447.208	82.002.356	1.219.447	1.273.265	84466	91823	10,50	11,20	

Quelle: BfJ, Sondererhebung Verfahren nach dem Betreuungsgesetz, GÜ2, Stat. Bundesamt; Zusammenstellung und Auswertung: D

*2007 ohne Hamburg

Genehmigungsanträge nach § 1906 Abs. 4 BGB (Anteile von Betreuern und Bevollmächtigten)

Bundesland	Anträge durch Betreuer 2007	Anträge durch Bevollmächtigte 2007	Anteile Betreueranträge 2007	Anteile Bevollmächtigtenanträge 2007	Anträge durch Betreuer 2008	Anträge durch Bevollmächtigte 2008	Anteile Betreueranträge 2008	Anteile Bevollmächtigtenanträge 2008
Baden - Württ.	6123	3711	62,26%	37,74%	6566	4937	57,08%	42,92%
Bayern	20131	4158	82,88%	17,12%	21932	5123	81,06%	18,94%
Berlin	457	55	89,26%	10,74%	410	66	86,13%	13,87%
Brandenburg	789	271	74,43%	25,57%	812	234	77,63%	22,37%
Bremen	90	17	84,11%	15,89%	88	14	86,27%	13,73%
Hamburg	0	0			810	283	74,11%	25,89%
Hessen	6282	1052	85,66%	14,34%	6663	1043	86,47%	13,53%
Mecklenb.-V.	840	225	78,87%	21,13%	804	194	80,56%	19,44%
Niedersachsen	8020	2108	79,19%	20,81%	9314	2290	80,27%	19,73%
NRW	17333	3189	84,46%	15,54%	16813	3295	83,61%	16,39%
Rheinland-Pf.	3746	828	81,90%	18,10%	3875	1118	77,61%	22,39%
Saarland	1680	199	89,41%	10,59%	1592	308	83,79%	16,21%
Sachsen	2390	1014	70,21%	29,79%	2428	1193	67,05%	32,95%
Sachsen-Anh.	840	176	82,68%	17,32%	1009	253	79,95%	20,05%
Schl.-Holst.	3085	489	86,32%	13,68%	3083	631	83,01%	16,99%
Thüringen	907	230	79,77%	20,23%	873	245	78,09%	21,91%
Bundesweit*	72713	17722	80,40%	19,60%	77072	21227	78,41%	21,59%

*2007 ohne Hamburg

Genehmigungsquote von Anträgen nach § 1906 Abs. 4 BGB

Bundesland	Beantragt 2007	Genehmigt 2007	Genehmi- gungsquote 2007	Beantragt 2008	Genehmigt 2008	Genehmi- gungsquote 2008
Baden - Württ.	9834	9097	92,51%	11503	10487	91,17%
Bayern	24289	22773	93,76%	27055	25372	93,78%
Berlin	512	477	93,16%	476	390	81,93%
Brandenburg	1060	896	84,53%	1046	941	89,96%
Bremen	107	107	100,00%	102	102	100,00%
Hamburg				1093	1070	97,90%
Hessen	7334	6653	90,71%	7706	7084	91,93%
Mecklenb.-V.	1065	1016	95,40%	998	940	94,19%
Niedersachsen	10128	9315	91,97%	11604	10561	91,01%
NRW	20522	19933	97,13%	20108	19722	98,08%
Rheinland-Pf.	4574	4266	93,27%	4993	4674	93,61%
Saarland	1879	1808	96,22%	1900	1843	97,00%
Sachsen	3404	2882	84,67%	3621	3028	83,62%
Sachsen-Anh.	1016	814	80,12%	1262	1040	82,41%
Schl.-Holst.	3574	3445	96,39%	3714	3570	96,12%
Thüringen	1137	984	86,54%	1118	999	89,36%
Bundesweit*	90435	84466	93,40%	98299	91823	93,41%

*2007 ohne Hamburg

Anhängige Unterbringungsverfahren 2008

Bundesland	Bad-W	Bayern	Berlin	Brand.	Bremer	Hamb.	Hessen	Meck-V.	Nds.	NRW	RLP	Saarl.	Sachs.	S.-A.	Schl.-H.	
Verfahren nach § 1906 Abs. 1 und 4 BGB	14.937	36.881	2.022	1.401	377	2.118	11.971	1.220	16.568	33.854	5.885	1.735	5.383	1.764	5.927	
darunter Verlängerungen	3.198	8.029	130	282	82	374	1.981	181	3.269	6.773	1.263	230	825	205	1478	
Verfahren nach PsychKG /UBG	3942	9740	1342	433	1440	2619	9415	1113	7859	21333	3822	871	920	588	4455	
Verfahren nach § 1846 BGB	813	10691	76	115	2	27	69	72	487	2196	53	13	265	67	400	
darunter Verlängerungen	181	470	10	15	0	1	2	9	36	197	7	0	28	1	53	
Gesamtzahl	23.071	65.811	3.580	2.246	1.901	5.139	23.438	2.595	28.219	64.353	11.030	2.849	7.421	2.625	12.313	

Quelle: BfJ: GÜ2 (Justizstatistik); Auswertung: Deinert

Achtung: diese Tabelle enthält nur innerhalb des Jahres anhängig gewordene Verfahren, unabhängig vom Verfahrensausgang Ergebnisse (Genehmigungsbeschlüsse nach §§ 1906 Abs. 1 und Abs. 4 getrennt sind unter "Genehmigungen" zu finden.

Gesamtzahlen Betreuungsvereine im Bundesgebiet 2007

Bundesland	Einwohnerzahl 31.12.2007	Betreuungen 31.12.2007	Betreuungs- vereine 31.12.2007	Einwohner je BtV 2007	Betreute je BtV 2007	Geförderte BtV 2007	Landes- zuschüsse an BtV 2007	Zuschüsse je Verein im Durchschnitt	Landes- zuschüsse je 1000 Einw. 2007	Zuschüs je betreu- Person 2
Baden - Württemberg	10.749.755	102.842	79	136.073	1.302	70	1.123.928 €	16.056,11 €	104,55 €	10,
Bayern	12.520.332	183.479	130	96.310	1.411	99	150.000 €	1.515,15 €	11,98 €	0,
Berlin	3.416.255	53.728	12	284.688	4.477	12	777.000 €	64.750,00 €	227,44 €	14,
Brandenburg	2.535.737	43.964	38	66.730	1.157	0	0 €	0,00 €	0,00 €	0,
Bremen	663.082	9.529	5	132.616	1.906	5	136.262 €	27.252,40 €	205,50 €	14,
Hamburg	1.770.629	22.733	6	295.105	3.789	6	919.000 €	153.166,67 €	519,02 €	40,
Hessen	6.072.555	85.417	57	106.536	1.499	57	738.344 €	12.953,40 €	121,59 €	8,
Mecklenburg - Vorp.	1.679.682	32.999	19	88.404	1.737	18	209.725 €	11.651,39 €	124,86 €	6,
Niedersachsen	7.971.684	128.531	55	144.940	2.337	50	802.780 €	16.055,60 €	100,70 €	6,
Nordrhein - Westfalen	17.996.621	290.207	191	94.223	1.519	127	698.180 €	5.497,48 €	38,80 €	2,
Rheinland - Pfalz	4.045.643	66.194	116	34.876	571	102	2.389.860 €	23.430,00 €	590,72 €	36,
Saarland	1.036.598	23.066	12	86.383	1.922	11	238.446 €	21.676,91 €	230,03 €	10,
Sachsen	4.220.200	69.183	32	131.881	2.162	26	382.829 €	14.724,19 €	90,71 €	5,
Sachsen - Anhalt	2.412.472	46.720	23	104.890	2.031	19	285.000 €	15.000,00 €	118,14 €	6,
Schleswig - Holstein	2.837.373	46.256	20	141.869	2.313	20	595.000 €	29.750,00 €	209,70 €	12,
Thüringen	2.289.219	37.332	14	163.516	2.667	12	97.670 €	8.139,17 €	42,67 €	2,
Bundesgebiet	82.217.837	1.242.180	809	101.629	1.535	634	9.544.024 €	15.053,67 €	116,08 €	7,

Gesamtzahlen Betreuungsvereine im Bundesgebiet 2008

Bundesland	Einwohnerzahl 31.12.2008	Betreuungen 31.12.2008	Betreuungsvereine 31.12.2008	Einwohner je BtV 2008	Betreute je BtV 2008	Geförderte BtV 2008	Landeszuschüsse an BtV 2008	Zuschüsse je Verein im Durchschnitt	Landeszuschüsse je 1000 Einw. 2008	Zuschüs je betrel Person : 2008
Baden - Württemberg	10.749.506	106.691	79	136.070	1.351	69	1.118.016 €	16.203,13 €	104,01 €	10
Bayern	12.519.728	185.096	127	98.581	1.457	97	150.000 €	1.546,39 €	11,98 €	0
Berlin	3.431.675	57.404	14	245.120	4.100	12	776.123 €	64.676,92 €	226,16 €	13
Brandenburg	2.522.493	45.450	38	66.381	1.196	0	0 €	0,00 €	0,00 €	0
Bremen	661.866	9.922	5	132.373	1.984	4	130.000 €	32.500,00 €	196,41 €	13
Hamburg	1.772.100	24.000	6	295.350	4.000	6	919.000 €	153.166,67 €	518,59 €	38
Hessen	6.064.953	87.379	56	108.303	1.560	55	738.600 €	13.429,09 €	121,78 €	8
Mecklenburg - Vorp.	1.664.356	32.362	26	64.014	1.245	16	125.509 €	7.844,31 €	75,41 €	3
Niedersachsen	7.947.244	132.525	56	141.915	2.367	51	827.355 €	16.222,65 €	104,11 €	6
Nordrhein - Westfalen	17.933.064	301.783	187	95.899	1.614	129	771.580 €	5.981,24 €	43,03 €	2
Rheinland - Pfalz	4.028.351	66.933	115	35.029	582	106	2.483.580 €	23.430,00 €	616,53 €	37
Saarland	1.030.324	19.289	12	85.860	1.607	11	220.746 €	20.067,82 €	214,25 €	11
Sachsen	4.192.801	70.829	32	131.025	2.213	26	371.386 €	14.284,08 €	88,58 €	5
Sachsen - Anhalt	2.381.872	45.937	20	119.094	2.297	19	230.000 €	12.105,26 €	96,56 €	5
Schleswig - Holstein	2.834.260	49.100	20	141.713	2.455	20	595.000 €	29.750,00 €	209,93 €	12
Thüringen	2.267.763	38.565	13	174.443	2.967	13	95.000 €	7.307,69 €	41,89 €	2
Bundesgebiet	82.002.356	1.273.265	806	101.740	1.580	634	9.551.895 €	15.066,08 €	116,48 €	7

Hinweise: die Spalte Zuschüsse je Verein bezieht sich auf die Gesamtzahl der durch Landeszuschüsse geförderten Vereine.

Es handelt sich um die tatsächlich ausgezahlten Beträge (diese können von eingestellten Haushaltsmitteln zur Vereinsförderung abweichen).

Die Zuschusszahlen sind Landeszuschüsse. In den Stadtstaaten stellen Sie zugleich die Kommunalförderung dar. Es ist jedoch nicht möglich, dies zu trennen. In Rheinland-Pfalz und Saarland sind die Kommunen verpflichtet, in der gleichen Höhe wie das Land zusätzlich zu fördern. Auch in einigen anderen Bundesländern sind mit der Landesförderung auch zusätzliche Kommunalförderungen vorgesehen.

Quellen: Sozialministerien bzw. Überörtliche Betreuungsbehörden der Bundesländer; Stat. Bundesamt (Einwohnerzahlen), Bundesamt für Justiz (Betreuungszahlen), Notariatskammer Baden-Württemberg (Betreuungszahlen). Zusammenstellung und Auswertung: Deinert

Aufwendungsersatz § 1835 BGB aus der Staatskasse (incl. Aufwendungsersatz für berufliche Dienste)

Bundesland	Einwohner 31.12.2007	Einwohner 31.12.2008	Betreuungen 31.12.2007	Betreuungen 31.12.2008	Aufwendungen 2007	Aufwendungen 2008	Aufwendun- gen 2007 je 1.000 Einw.	Aufwendun- gen 2008 je 1000 Einw.	Aufwen- dungen 2007 je 100 Betr.	Aufwen- dungen 2008 je 100 Betr.
Baden - Württ.	10.749.755	10.749.506	102.842	106.691	432.979,93 €	645.995,50 €	40,28 €	60,10 €	421,01 €	605,8 €
Bayern	12.520.332	12.519.728	183.479	185.096	564.377,62 €	723.804,91 €	45,08 €	57,81 €	307,60 €	391,0 €
Berlin	3.416.255	3.431.675	53.728	57.404	39.386,00 €	40.639,00 €	11,53 €	11,84 €	73,31 €	70,79 €
Brandenburg	2.535.737	2.522.493	43.964	45.450	43.571,00 €	33.590,02 €	17,18 €	13,32 €	99,11 €	73,91 €
Bremen	663.082	661.866	9.529	9.922	8.695,00 €	13.780,00 €	13,11 €	20,82 €	91,25 €	138,88 €
Hamburg		1.772.100		24.000		46.107,00 €		26,02 €		192,11 €
Hessen	6.072.555	6.064.953	85.417	87.379	131.645,55 €	165.473,39 €	21,68 €	27,28 €	154,12 €	189,3 €
Mecklenb.-V.	1.679.682	1.664.356	32.999	32.362	118.963,88 €	163.895,23 €	70,83 €	98,47 €	360,51 €	506,4 €
Niedersachsen	7.971.684	7.947.244	128.531	132.525	350.328,00 €	363.781,00 €	43,95 €	45,77 €	272,56 €	274,6 €
NRW	17.996.621	17.933.064	290.207	301.783	484.976,00 €	420.585,00 €	26,95 €	23,45 €	167,11 €	139,3 €
Rheinland-Pf.	4.045.643	4.028.351	66.194	66.933	84.838,00 €	122.075,00 €	20,97 €	30,30 €	128,17 €	182,38 €
Saarland	1.036.598	1.030.324	23.066	19.289	17.830,00 €	21.522,00 €	17,20 €	20,89 €	77,30 €	111,58 €
Sachsen	4.220.200	4.192.801	69.183	70.829	1.414.732,00 €	1.389.386,00 €	335,23 €	331,37 €	2.044,9 €	1.961,61 €
Sachsen-Anh.	2.412.472	2.381.872	46.720	45.937	88.715,00 €	66.401,00 €	36,77 €	27,88 €	189,89 €	144,55 €
Schl.-Holst.	2.837.373	2.834.260	46.256	49.100	248.393,00 €	84.693,00 €	87,54 €	29,88 €	537,00 €	172,49 €
Thüringen	2.289.219	2.267.763	37.332	38.565	18.131,20 €	25.283,26 €	7,92 €	11,15 €	48,57 €	65,56 €
Bundesgebiet*	80.447.208	82.002.356	1.219.447	1.273.265	4.047.562,18 €	4.327.011,31 €	50,31 €	52,77 €	331,92 €	39,84 €
Veränderung gegenüber Vorjahr absolut					-939.465,94 €	279.449,13 €	-11,59 €	2,45 €	-82,67 €	7,92 €
Veränderung gegenüber Vorjahr in %					-18,84%	6,90%	-18,72%	4,88%	-19,94%	2,39%

*2007 ohne Hamburg

Quelle: Bundesamt für Justiz; Sondererhebung "Verfahren nach dem Betreuungsgesetz", Justizstatistik GÜ2, Stat. Bundesamt. Auswertung: Deinert

Aufwandspauschale § 1835a BGB aus der Staatskasse

Bundesland	Einwohner 31.12.2007	Einwohner 31.12.2008	Betreuungen 31.12.2007	Betreuungen 31.12.2008	Pauschalen 2007	Pauschalen 2008	Pauschalen 2007 je 1.000 Einw.	Pauschalen 2008 je 1.000 Einw.	Pauschalen 2007 je 100 Betr.	Pauschalen 2008 je 100 Betr.
Baden - Württ.	10.749.755	10.749.506	102.842	106.691	5.470.272,03 €	5.596.810,27 €	508,87 €	520,66 €	5.319,0 €	5.245,81 €
Bayern	12.520.332	12.519.728	183.479	185.096	10.185.337,53 €	10.578.010,08 €	813,50 €	844,91 €	5.551,23 €	5.714,88 €
Berlin	3.416.255	3.431.675	53.728	57.404	2.428.080,00 €	2.761.693,00 €	710,74 €	804,77 €	4.519,2 €	4.810,98 €
Brandenburg	2.535.737	2.522.493	43.964	45.450	2.717.534,00 €	3.139.462,07 €	1.071,69 €	1.244,59 €	6.81,27 €	6.907,51 €
Bremen	663.082	661.866	9.529	9.922	334.446,00 €	381.228,00 €	504,38 €	575,99 €	3.509,77 €	3.842,25 €
Hamburg		1.772.100		24.000		1.152.243,00 €		650,21 €		4.801,01 €
Hessen	6.072.555	6.064.953	85.417	87.379	4.429.834,53 €	4.893.219,43 €	729,48 €	806,80 €	5.186,3 €	5.599,99 €
Mecklenb.-V.	1.679.682	1.664.356	32.999	32.362	2.171.418,45 €	2.190.597,77 €	1.292,76 €	1.316,18 €	6.50,26 €	6.769,04 €
Niedersachsen	7.971.684	7.947.244	128.531	132.525	9.164.471,00 €	9.146.914,00 €	1.149,63 €	1.150,95 €	7.30,16 €	6.902,03 €
NRW	17.996.621	17.933.064	290.207	301.783	14.968.086,00 €	15.745.725,00 €	831,72 €	878,03 €	5.157,73 €	5.217,57 €
Rheinland-Pf.	4.045.643	4.028.351	66.194	66.933	2.959.179,00 €	3.495.674,00 €	731,45 €	867,77 €	4.470,4 €	5.222,65 €
Saarland	1.036.598	1.030.324	23.066	19.289	1.195.446,00 €	1.267.686,00 €	1.153,24 €	1.230,38 €	5.82,72 €	6.572,07 €
Sachsen	4.220.200	4.192.801	69.183	70.829	4.241.887,00 €	4.374.249,00 €	1.005,14 €	1.043,28 €	6.31,40 €	6.175,79 €
Sachsen-Anh.	2.412.472	2.381.872	46.720	45.937	3.406.181,00 €	3.382.163,00 €	1.411,90 €	1.419,96 €	7.20,63 €	7.362,61 €
Schl.-Holst.	2.837.373	2.834.260	46.256	49.100	4.560.139,00 €	3.933.939,00 €	1.607,17 €	1.388,00 €	9.58,48 €	8.012,10 €
Thüringen	2.289.219	2.267.763	37.332	38.565	1.502.911,75 €	2.186.567,99 €	656,52 €	964,20 €	4.025,8 €	5.669,82 €
Bundesgebiet*	80.447.208	82.002.356	1.219.447	1.273.265	69.735.223,29 €	74.226.181,61 €	866,84 €	905,17 €	5.718,59 €	5.829,59 €
Veränderung gegenüber Vorjahr absolut					3.521.399,27 €	4.490.958,32 €	44,93 €	38,33 €	214,08 €	11,00 €
Veränderung gegenüber Vorjahr in %					5,32%	6,44%	5,47%	4,42%	3,89%	1,94%

*2007 ohne Hamburg

Quelle: Bundesamt für Justiz; Sondererhebung "Verfahren nach dem Betreuungsgesetz", Justizstatistik GÜ2, Stat. Bundesamt. Auswertung: Deinert

Pauschalvergütungen nach §§ 4,5 VBVG i.V.m. § 1836d BGB aus der Staatskasse

Bundesland	Einwohner 31.12.2007	Einwohner 31.12.2008	Betreuungen 31.12.2007	Betreuungen 31.12.2008	Pauschalen 2007	Pauschalen 2008	Pauschalen 2007 je 1.000 Einw.	Pauschalen 2008 je 1.000 Einw.	Pauschalen 2007 je 100 Betr.	Pauschalen 2008 je 100 Betr.
Baden - Württ.	10.749.755	10.749.506	102.842	106.691	30.494.559,04 €	32.686.150,29 €	2.836,77 €	3.040,71 €	2.651,85 €	30.636,28 €
Bayern	12.520.332	12.519.728	183.479	185.096	56.431.044,77 €	60.449.496,13 €	4.507,15 €	4.828,34 €	3.756,13 €	32.658,46 €
Berlin	3.416.255	3.431.675	53.728	57.404	32.007.617,00 €	37.337.156,00 €	9.369,21 €	10.880,16 €	59.573,44 €	65.042,78 €
Brandenburg	2.535.737	2.522.493	43.964	45.450	25.039.183,00 €	22.973.026,35 €	9.874,52 €	9.107,27 €	5.953,83 €	50.545,71 €
Bremen	663.082	661.866	9.529	9.922	5.427.935,00 €	5.202.908,00 €	8.185,92 €	7.860,97 €	5692,27 €	52.438,10 €
Hamburg		1.772.100		24.000		17.329.334,00 €		9.778,98 €		72.205,56 €
Hessen	6.072.555	6.064.953	85.417	87.379	30.948.546,05 €	34.920.611,67 €	5.096,46 €	5.757,77 €	3.232,30 €	39.964,54 €
Mecklenb.-V.	1.679.682	1.664.356	32.999	32.362	16.311.699,62 €	16.843.636,29 €	9.711,18 €	10.120,21 €	49.430,89 €	52.047,58 €
Niedersachsen	7.971.684	7.947.244	128.531	132.525	46.016.571,00 €	49.843.575,00 €	5.772,50 €	6.271,81 €	3.801,92 €	37.610,70 €
NRW	17.996.621	17.933.064	290.207	301.783	126.035.650,00 €	135.133.698,00 €	7.003,30 €	7.535,45 €	43.429,57 €	44.778,43 €
Rheinland-Pf.	4.045.643	4.028.351	66.194	66.933	16.467.996,00 €	19.173.524,00 €	4.070,55 €	4.759,65 €	2.878,38 €	28.645,85 €
Saarland	1.036.598	1.030.324	23.066	19.289	4.351.567,00 €	4.773.275,00 €	4.197,93 €	4.632,79 €	18865,72 €	24.746,10 €
Sachsen	4.220.200	4.192.801	69.183	70.829	28.759.031,00 €	29.188.599,00 €	6.814,61 €	6.961,60 €	4.569,51 €	41.209,95 €
Sachsen-Anh.	2.412.472	2.381.872	46.720	45.937	20.439.223,00 €	21.259.911,00 €	8.472,32 €	8.925,72 €	3.748,34 €	46.280,58 €
Schl.-Holst.	2.837.373	2.834.260	46.256	49.100	19.447.835,00 €	17.635.236,00 €	6.854,17 €	6.222,17 €	2.043,92 €	35.916,98 €
Thüringen	2.289.219	2.267.763	37.332	38.565	15.546.395,54 €	17.252.607,78 €	6.791,14 €	7.607,76 €	4.643,62 €	44.736,44 €
Bundesgebiet*	80.447.208	82.002.356	1.219.447	1.273.265	473.724.853,02 €	522.002.744,51 €	5.888,64 €	6.365,70 €	38.847,51 €	40.997,18 €
Veränderung gegenüber Vorjahr absolut					65.219.922,68 €	48.277.891,49 €	817,87 €	477,06 €	4.887,54 €	2.149,67 €
Veränderung gegenüber Vorjahr in %					15,97%	10,19%	16,13%	8,10%	14,39%	5,53%

*2007 ohne Hamburg

Quelle: Bundesamt für Justiz; Sondererhebung "Verfahren nach dem Betreuungsgesetz", Justizstatistik GÜ2, Stat. Bundesamt. Auswertung: Deinert

Ausgaben für Verfahrenspflegschaften (§ 67a FGG)

Bundesland	Einwohner 31.12.2007	Einwohner 31.12.2008	Verfahrens- pflschaften 2007	Verfahrens- pflschaften. 2008	Zahlungen 2007	Zahlungen 2008	Zahlungen 2007 je 1.000 Einw.	Zahlungen 2008 je 1.000 Einw.	Zahlungen 2007 je 100 Pflschaften	Zahlungen 2008 je 100 Pflschaften
Baden - Württ.	10.749.755	10.749.506	6575	7.527	368.964,00 €	454.979,00 €	34,32 €	42,33 €	5.611,62 €	6.044,63 €
Bayern	12.520.332	12.519.728	12017	12.903	1.194.260,66 €	1.505.939,07 €	95,39 €	120,29 €	9938,09 €	11.671,23 €
Berlin	3.416.255	3.431.675	1252	1.314	195.132,00 €	263.410,00 €	57,12 €	76,76 €	15.585,2 €	20.046,42 €
Brandenburg	2.535.737	2.522.493	2640	2.819	395.462,00 €	510.049,71 €	155,96 €	202,20 €	14.976,2 €	18.093,29 €
Bremen	663.082	661.866	376	321	68.574,00 €	77.558,00 €	103,42 €	117,18 €	18.237,77 €	24.161,37 €
Hamburg		1.772.100		2.814		651.574,00 €		367,68 €		23.154,73 €
Hessen	6.072.555	6.064.953	6692	7.775	1.209.023,21 €	1.034.337,51 €	199,10 €	170,54 €	18066,69 €	13.303,38 €
Mecklenb.-V.	1.679.682	1.664.356	1724	2.055	270.248,10 €	290.128,08 €	160,89 €	174,32 €	15.675,64 €	14.118,15 €
Niedersachsen	7.971.684	7.947.244	9199	9.936	755.407,00 €	881.482,00 €	94,76 €	110,92 €	8.211,8 €	8.871,60 €
NRW	17.996.621	17.933.064	27597	28.218	5.813.072,00 €	6.434.141,00 €	323,01 €	358,79 €	2.064,14 €	22.801,55 €
Rheinland-Pf.	4.045.643	4.028.351	2826	2.994	222.263,00 €	258.356,00 €	54,94 €	64,13 €	7.864,93 €	8.629,12 €
Saarland	1.036.598	1.030.324	988	1.041	74.407,00 €	74.867,00 €	71,78 €	72,66 €	7.531,07 €	7.191,83 €
Sachsen	4.220.200	4.192.801	8873	8.478	526.885,00 €	518.959,00 €	124,85 €	123,77 €	5.938,07 €	6.121,24 €
Sachsen-Anh.	2.412.472	2.381.872	2833	3.209	156.389,00 €	192.518,00 €	64,83 €	80,83 €	5.520,26 €	5.999,31 €
Schl.-Holst.	2.837.373	2.834.260	4850	5.376	930.190,00 €	451.928,00 €	327,83 €	159,45 €	19.179,18 €	8.406,40 €
Thüringen	2.289.219	2.267.763	1134	1.239	99.179,34 €	116.491,68 €	43,32 €	51,37 €	8.745,97 €	9.402,07 €
Bundesgebiet*	80.447.208	82.002.356	89.576	98.019	12.279.456,31 €	13.716.718,05 €	152,64 €	167,27 €	13.78,42 €	13.993,94 €
Veränderung gegenüber Vorjahr absolut					1.568.446,40 €	1.437.261,74 €	19,68 €	14,63 €	1.853,40 €	285,52 €
Veränderung gegenüber Vorjahr in %					14,64%	11,70%	14,81%	9,59%	15,63%	2,08%

*2007 ohne Hamburg

Quelle: Bundesamt für Justiz; Sondererhebung "Verfahren nach dem Betreuungsgesetz", Justizstatistik GÜ2, Stat. Bundesamt. Auswertung: Deinert

Gesamtausgaben der Staatskasse (§§ 1835, 1835a BGB, §§ 4,5 VBG, § 67a FGG)

Bundesland	Einwohner 31.12.2007	Einwohner 31.12.2008	Betreuungen 31.12.2007	Betreuungen 31.12.2008	Zahlungen 2007	Zahlungen 2008	Zahlungen 2007 je 1.000 Einw.	Zahlungen 2008 je 1.000 Einw.	Zahlungen 2007 je 100 Betr.	Zahlungen 2008 je 100 Betr.
Baden - Württ.	10.749.755	10.749.506	102.842	106.691	36.766.775,00 €	39.383.935,06 €	3.420,24 €	3.663,79 €	3.750,74 €	36.914,02 €
Bayern	12.520.332	12.519.728	183.479	185.096	68.375.020,58 €	73.257.250,19 €	5.461,12 €	5.851,35 €	3.265,86 €	39.577,98 €
Berlin	3.416.255	3.431.675	53.728	57.404	34.670.215,00 €	40.402.898,00 €	10.148,60 €	11.773,52 €	64.529,14 €	70.383,42 €
Brandenburg	2.535.737	2.522.493	43.964	45.450	28.195.750,00 €	26.656.128,15 €	11.119,35 €	10.567,37 €	64.133,72 €	58.649,35 €
Bremen	663.082	661.866	9.529	9.922	5.839.650,00 €	5.675.474,00 €	8.806,83 €	8.574,96 €	61282,93 €	57.200,91 €
Hamburg		1.772.100		24.000		19.179.258,00 €		10.822,90 €		79.913,58 €
Hessen	6.072.555	6.064.953	85.417	87.379	36.719.049,34 €	41.013.642,00 €	6.046,72 €	6.762,40 €	2.987,99 €	46.937,64 €
Mecklenb.-V.	1.679.682	1.664.356	32.999	32.362	18.872.330,05 €	19.488.257,37 €	11.235,66 €	11.709,19 €	57.190,61 €	60.219,57 €
Niedersachsen	7.971.684	7.947.244	128.531	132.525	56.286.777,00 €	60.235.752,00 €	7.060,84 €	7.579,45 €	4.792,37 €	45.452,37 €
NRW	17.996.621	17.933.064	290.207	301.783	147.301.784,00 €	157.734.149,00 €	8.184,97 €	8.795,72 €	50.757,49 €	52.267,41 €
Rheinland-Pf.	4.045.643	4.028.351	66.194	66.933	19.734.276,00 €	23.049.629,00 €	4.877,91 €	5.721,85 €	2.812,79 €	34.436,87 €
Saarland	1.036.598	1.030.324	23.066	19.289	5.639.250,00 €	6.137.350,00 €	5.440,15 €	5.956,72 €	24448,32 €	31.817,88 €
Sachsen	4.220.200	4.192.801	69.183	70.829	34.942.535,00 €	35.471.193,00 €	8.279,83 €	8.460,02 €	5.507,40 €	50.080,04 €
Sachsen-Anh.	2.412.472	2.381.872	46.720	45.937	24.090.508,00 €	24.900.993,00 €	9.985,82 €	10.454,38 €	51.563,59 €	54.206,83 €
Schl.-Holst.	2.837.373	2.834.260	46.256	49.100	25.186.557,00 €	22.105.796,00 €	8.876,72 €	7.799,49 €	4.450,36 €	45.021,99 €
Thüringen	2.289.219	2.267.763	37.332	38.565	17.166.617,83 €	19.580.950,71 €	7.498,90 €	8.634,48 €	4.983,65 €	50.773,89 €
Bundesgebiet*	80.447.208	82.002.356	1.219.447	1.273.265	559.787.094,80 €	614.272.655,48 €	6.958,44 €	7.490,91 €	45.905,00 €	48.243,90 €
Veränderung gegenüber Vorjahr absolut					69.370.302,41 €	54.485.560,68 €	870,90 €	532,47 €	5.135,49 €	2.338,90 €
Veränderung gegenüber Vorjahr in %					14,15%	9,73%	14,31%	7,65%	12,60%	5,10%

*2007 ohne Hamburg

Quelle: Bundesamt für Justiz; Sondererhebung "Verfahren nach dem Betreuungsgesetz", Justizstatistik GÜ2, Stat. Bundesamt. Auswertung: Deinert

Vergleich der Gesamtausgaben nach BfJ und ISG für 2007 und 2008

Bundesland	Zahlungen 2007 BfJ (Sondererh.)	Zahlungen 2007 ISG	Zahlungen 2008 BfJ (Sondererh.)	Zahlungen 2008 ISG	Unterschiede 2007	Unterschiede 2008
Baden - Württ.	36.766.775,00 €	40.324.017 €	39.383.935 €	42.568.524 €	3.557.242,00 €	3184.588,94 €
Bayern	68.375.020,58 €	75.180.109 €	73.257.250 €	80.713.379 €	6.805.088,42 €	7456.128,81 €
Berlin	34.670.215,00 €	40.150.363 €	40.402.898 €	42.115.609 €	5.480.148,00 €	1712.711,00 €
Brandenburg	28.195.750,00 €	24.734.096 €	26.656.128 €	26.656.128 €	-3.461.654,00 €	-0,15 €
Bremen	5.839.650,00 €	6.024.250 €	5.675.474 €	6.451.961 €	184.600,00 €	776.48,00 €
Hamburg		16.505.741 €	19.179.258 €	17.329.334 €		-1.849.924,00 €
Hessen	36.719.049,34 €	44.750.286 €	41.013.642 €	46.559.104 €	8.031.236,66 €	5545.462,00 €
Mecklenb.-V.	18.872.330,05 €	19.679.291 €	19.488.257 €	20.080.500 €	806.960,95 €	592242,63 €
Niedersachsen	56.286.777,00 €	60.682.971 €	60.235.752 €	64.380.299 €	4.396.194,00 €	4144.547,00 €
NRW	147.301.784,00 €	141.615.172 €	157.734.149 €	151.426.571 €	-5.686.612,00 €	-6.307.578,00 €
Rheinland-Pf.	19.734.276,00 €	26.968.290 €	23.049.629 €	29.191.101 €	7.234.014,00 €	6141.472,00 €
Saarland	5.639.250,00 €	5.847.782 €	6.137.350 €	6.504.921 €	208.532,00 €	367.57,00 €
Sachsen	34.942.535,00 €	37.181.660 €	35.471.193 €	39.559.798 €	2.239.125,00 €	4088.605,00 €
Sachsen-Anh.	24.090.508,00 €	24.295.583 €	24.900.993 €	24.583.696 €	205.075,00 €	-37.297,00 €
Schl.-Holst.	25.186.557,00 €	20.615.279 €	22.105.796 €	22.374.500 €	-4.571.278,00 €	268.704,00 €
Thüringen	17.166.617,83 €	17.844.278 €	19.580.951 €	19.941.895 €	677.660,17 €	360944,29 €
Bundesgebiet*	559.787.094,80 €	602.399.168 €	614.272.655 €	640.437.320 €	26.106.332,00 €	26.164.664,52 €
					4,33%	4,09%

Quelle: BfJ: Sondererhebung Verfahren nach dem BtG; ISG: Kostenabfrage; in Ergebnisse der Bund-Länder-AG zur Beobachtung der Kostenentwicklung im Betreuungsrecht. *BfJ-Zahlen 2007 ohne Hamburg; Auswertung: Deinert

Hinweis: während die vom BfJ im Rahmen der Sondererhebung ermittelten Zahlen von den Amtsgerichten stammen, sind die vom ISG ermittelten Zahlen solche der Haushaltsabteilungen der Länder. Die Differenzen können wie folgt zustandekommen:

- a) höhere BfJ-Zahlen: Vergütungsbewilligung in einem, Auszahlung im nächsten Kalenderjahr (gekennzeichnet durch Minus-Zeichen)
- b) höhere ISG-Zahlen: entweder versehentliche Unterlassungen bei den Einträgen der Amtsgerichte oder versehentliche Hinzurechnung anderer Posten bei den Haushaltsabteilungen (evtl. Sachverständigengutachten, Richterfahrtskosten)