

Betreuungszahlen 2006/2007

**Amtliche Erhebungen des Bundesamtes für Justiz,
der Sozialministerien der Bundesländer,
der überörtlichen Betreuungsbehörden,
der Bundesnotarkammer sowie
des Statistischen Bundesamtes**

Ausgewertet und grafisch aufbereitet von Horst Deinert

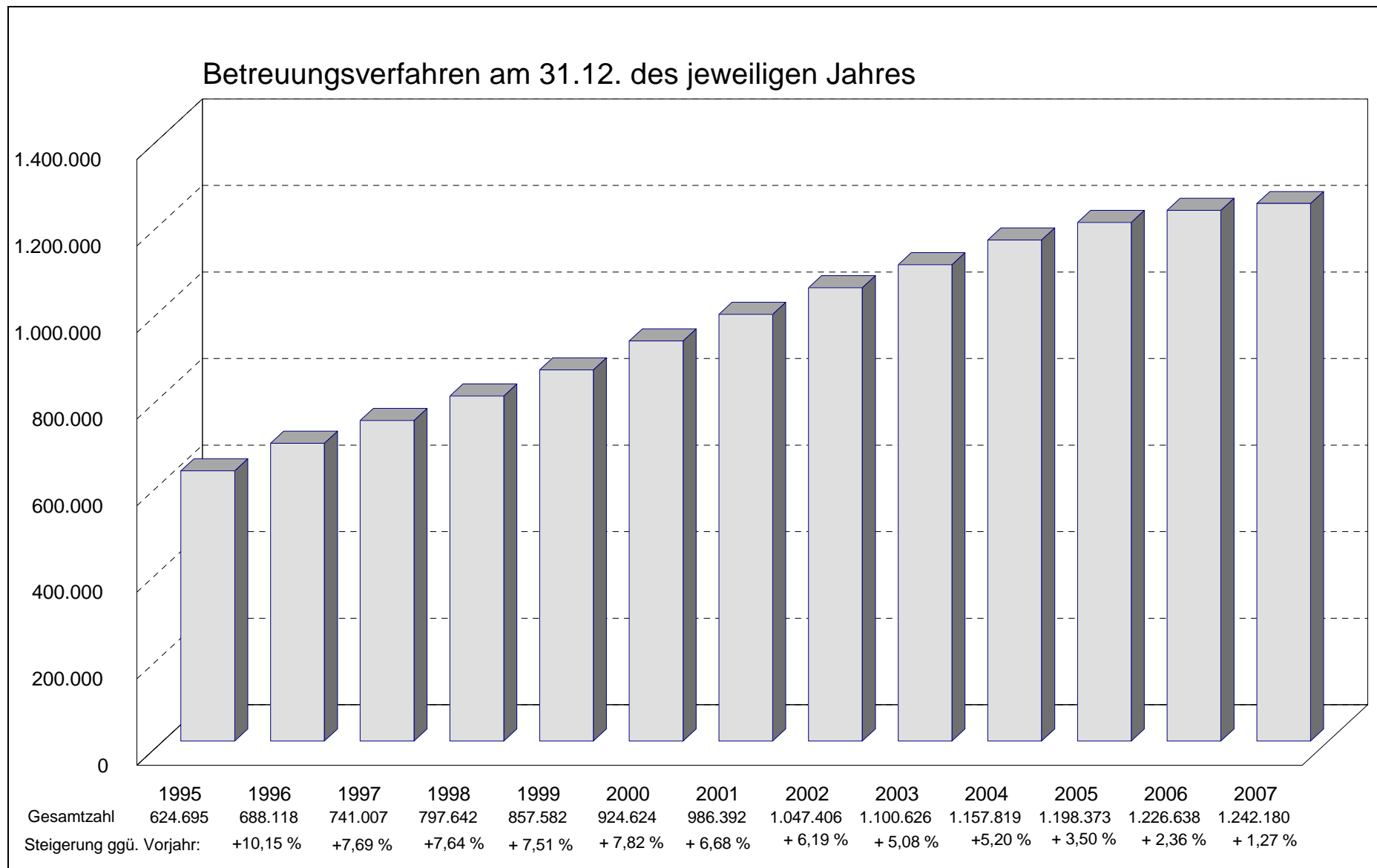
(Stand 15.10.2008)

Betreuungen im Bundesgebiet 2003 - 2007

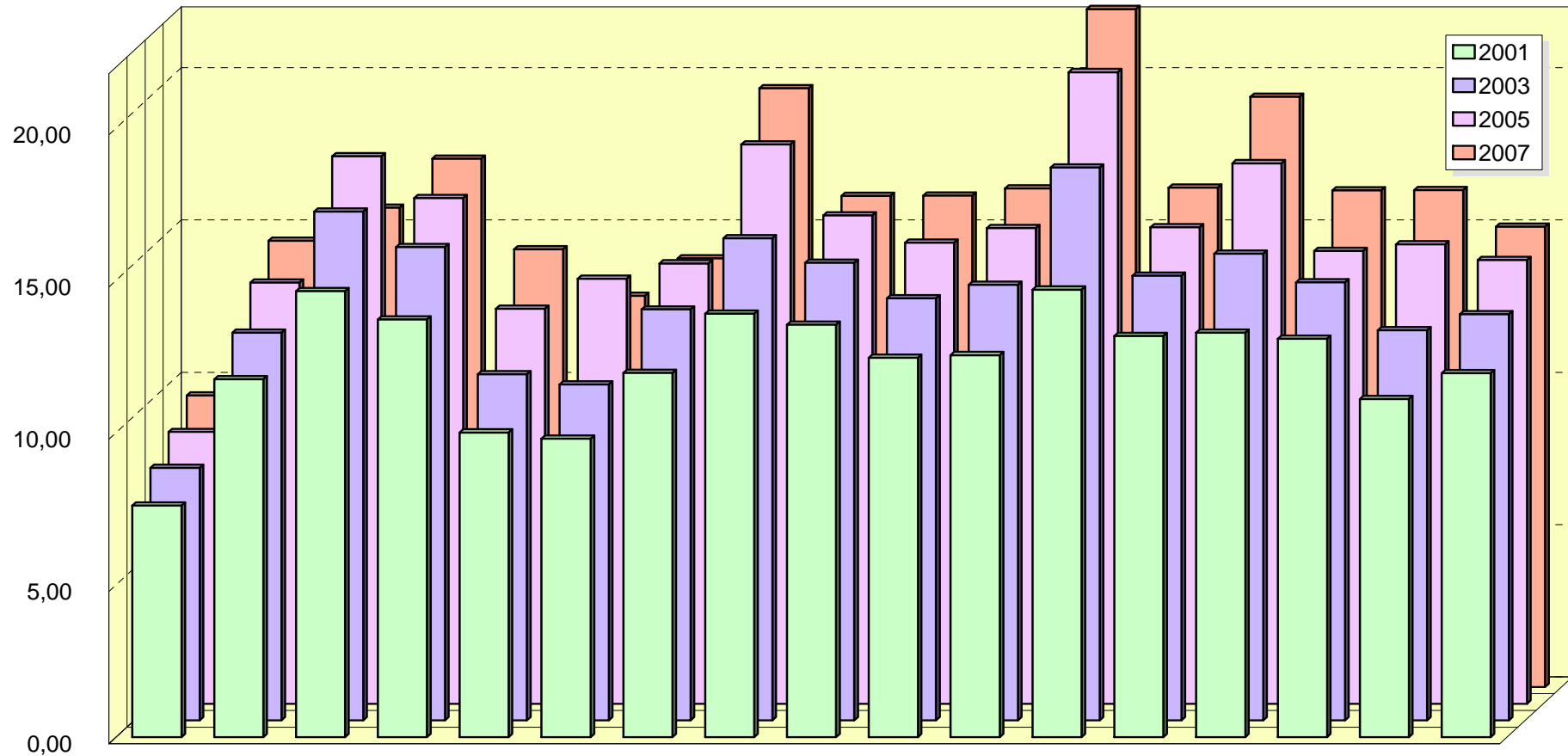
Bundesland	Einwohnerzahl 31.12.2007	Betreuungen 31.12.2003	Betreute je 1000 Einw. 31.12.2003	Betreuungen 31.12.2004	Betreute je 1000 Einw. 31.12.2004	Betreuungen 31.12.2005	Betreute je 1000 Einw. 31.12.2005	Betreuungen 31.12.2006	Betreute je 1000 Einw. 31.12.2006	Betreuungen 31.12.2007	Betreute je 1000 Einw. 31.12.2007
Baden - Württ.	10.749.755	88.345	8,26	89.671	8,37	95.737	8,92	98.760	9,20	102.842	9,57
Bayern	12.520.332	157.688	12,69	165.422	13,29	172.323	13,82	177.983	14,25	183.479	14,65
Berlin	3.416.255	56.638	16,71	58.621	17,30	61.028	17,97	59.741	17,55	53.728	15,73
Brandenburg	2.535.737	40.130	15,59	41.409	16,13	42.479	16,60	43.218	16,96	43.964	17,34
Bremen	663.082	7.520	11,34	8.185	12,34	8.597	12,96	9.206	13,86	9.529	14,37
Hamburg	1.770.629	19.065	10,99	22.281	12,84	24.321	13,95	23.737	13,53	22.733	12,84
Hessen	6.072.555	82.189	13,50	85.119	13,96	88.016	14,45	84.965	13,99	85.417	14,07
Mecklenb.-V.	1.679.682	27.619	15,94	29.466	17,13	31.347	18,36	32.414	19,14	32.999	19,65
Niedersachsen	7.971.684	119.872	15,00	128.926	16,11	128.174	16,03	129.138	16,18	128.531	16,12
NRW	17.996.621	250.516	13,86	264.911	14,66	273.232	15,13	282.829	15,69	290.207	16,13
Rheinland-Pf.	4.045.643	58.012	14,29	60.798	14,97	63.349	15,61	65.953	16,27	66.194	16,36
Saarland	1.036.598	19.331	18,21	20.602	19,50	21.768	20,73	22.613	21,68	23.066	22,25
Sachsen	4.220.200	63.509	14,70	65.325	15,21	66.857	15,64	69.213	16,29	69.183	16,39
Sachsen-Anh.	2.412.472	39.056	15,48	40.910	16,40	43.823	17,74	46.501	19,04	46.720	19,37
Schl.-Holst.	2.837.373	40.504	14,35	42.560	15,05	42.105	14,86	44.143	15,57	46.256	16,30
Thüringen	2.289.219	30.632	12,91	33.613	14,27	35.217	15,08	36.224	15,67	37.332	16,31
Bundesgebiet	82.217.837	1.100.626	13,34	1.157.819	14,03	1.198.373	14,54	1.226.638	14,90	1.242.180	15,11
	Anstieg ggü. Vorjahr	53.220	5,08%	57.193	5,20%	40.554	3,50%	28.265	2,36%	15.542	1,27%

Quellen: Statistisches Bundesamt (Einwohnerzahlen), Bundesministerium der Justiz (GÜ2), Notariatskammer Württemberg; Zusammenstellung: Deinert
 Gezählt wurden die Betreuungsverfahren am Jahresende, daher können die Zahlen gegenüber tatsächlich bestellten Betreuungen leicht abweichen.
 Die Werte für 2006 wurden bez. des Bundeslandes Baden-Württemberg aufgrund einer Nachmeldung nachträglich korrigiert

Tabelle 1



Betreuungsverfahren je 1000 Einwohner am Jahresende



	Bad.-W.	Bayern	Berlin	Brand.	Bremen	Hambg.	Hess.	M.-V.	Nieders.	NRW	RLP	Saarl.	Sachs.	S.-Anh.	Schl.-H.	Thür.	BRD
2001	7,60	11,75	14,64	13,71	10,00	9,80	11,96	13,90	13,54	12,45	12,54	14,69	13,17	13,28	13,08	11,10	11,95
2003	8,29	12,73	16,70	15,54	11,36	11,03	13,49	15,83	15,02	13,86	14,30	18,15	14,60	15,32	14,38	12,81	13,33
2005	8,92	13,82	17,97	16,60	12,96	13,95	14,45	18,36	16,03	15,13	15,61	20,73	15,64	17,74	14,86	15,08	14,56
2007	9,57	14,65	15,73	17,34	14,37	12,84	14,07	19,65	16,12	16,13	16,36	22,25	16,39	19,37	16,30	16,31	15,11

Quellen: Bundesministerium der Justiz: Justizstatistik (GÜ 2 der Amtsgerichte 2001, 2003, 2005); ergänzende Infos der württ, Notariate; Statistisches Bundesamt

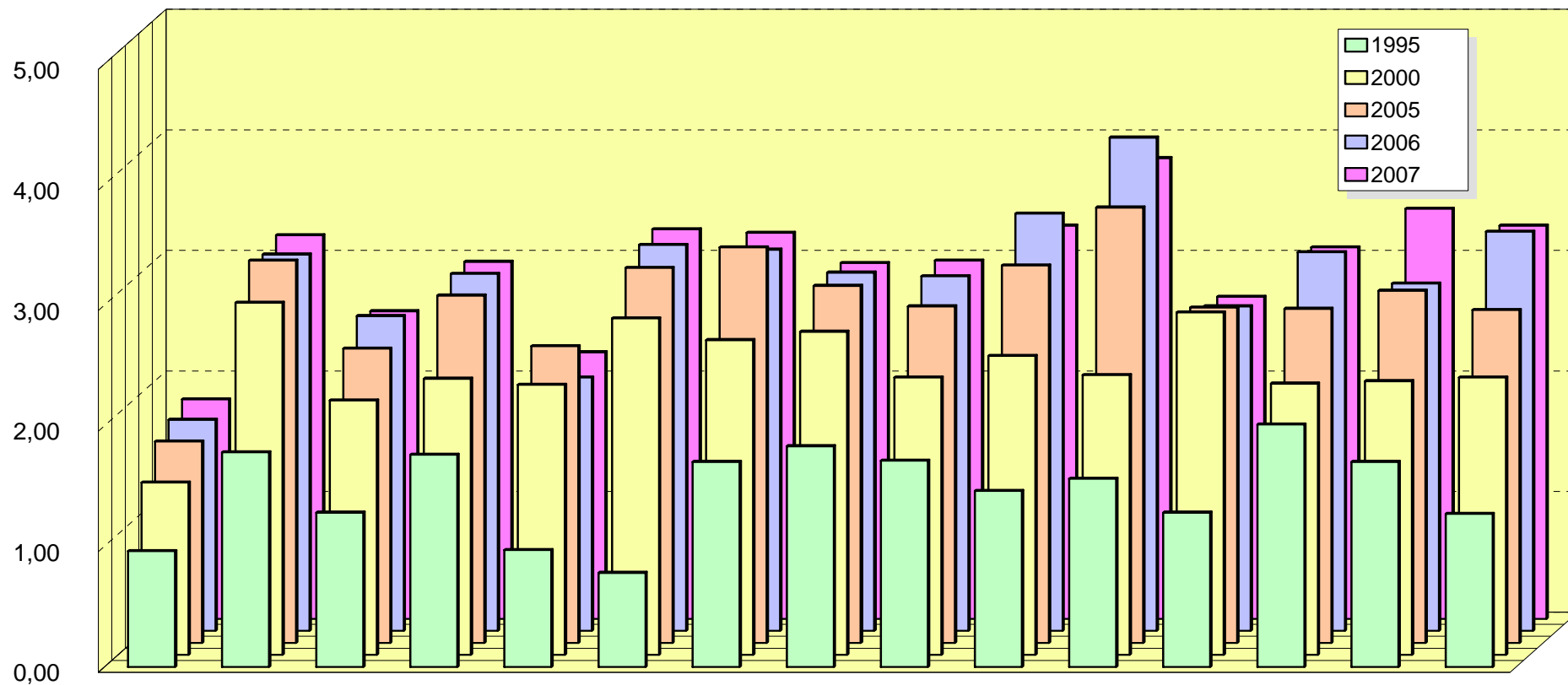
Neu eingerichtete Betreuungen (Erstbestellungen) im Jahr 2006

Bundesland	Bad-W	Bayern	Berlin	Brand.	Bremen	Hessen	Meck-V.	Nds.	NRW	RLP	Saarl.	Sachs.	S.-A.	Schl.-H.	Thür.	BRD
Familienang. Betreuer	11.135	26.180	3.426	4.510	628	13.056	3.319	14.999	31.654	8.930	3.181	7.066	4.866	4.763	4.755	142.468
in %	59,40%	67,24%	38,59%	59,79%	44,99%	67,19%	61,97%	63,26%	59,70%	63,65%	74,50%	61,85%	63,52%	58,29%	62,12%	61,88%
sonst. ehrenamtl. Betreuer	1.591	1.969	850	373	89	921	333	1.782	1.999	929	226	630	487	858	381	13.418
in %	8,49%	5,06%	9,57%	4,94%	6,38%	4,74%	6,22%	7,52%	3,77%	6,62%	5,29%	5,51%	6,36%	10,50%	4,98%	5,83%
Ehrenamtliche Betreuungen insgesamt	12.726	28.149	4.276	4.883	717	13.977	3.652	16.781	33.653	9.859	3.407	7.696	962	5.621	5.136	155.886
in %	67,89%	72,30%	48,16%	64,74%	51,36%	71,93%	68,19%	70,77%	63,47%	70,28%	79,79%	67,37%	12,56%	68,79%	67,09%	67,71%
Berufsbetreuer außer RA	4.245	7.206	2.900	1.614	203	4.153	1.145	4.785	12.933	2.417	642	2.450	1.571	1.876	2.066	50.206
in %	22,64%	18,51%	32,66%	21,40%	14,54%	21,37%	21,38%	20,18%	24,39%	17,23%	15,04%	21,45%	20,51%	22,96%	26,99%	21,81%
Rechtsanwälte als Berufsbetreuer	964	2.017	1.130	188	295	937	56	785	2.087	566	119	84	53	478	85	9.844
in %	5,14%	5,18%	12,73%	2,49%	21,13%	4,82%	1,05%	3,31%	3,94%	4,03%	2,79%	0,74%	0,69%	5,85%	1,11%	4,28%
Selbstst. insgesamt	5.209	9.223	4.030	1.802	498	5.090	1.201	5.570	15.020	2.983	761	2.534	1.624	2.354	2.151	60.050
in %	27,79%	23,69%	45,39%	23,89%	35,67%	26,19%	22,42%	23,49%	28,33%	21,26%	17,82%	22,18%	21,20%	28,81%	28,10%	26,08%
Vereinsbetreuer (§ 1897 II)	680	1.362	338	780	163	307	486	1.264	3.867	1.163	100	1.056	652	177	330	12.725
Betr.verein (§ 1900)	13	58	38	24	9	12	11	44	84	4	2	14	25		14	352
Verein insgesamt	693	1.420	376	804	172	319	497	1.308	3.951	1.167	102	1.070	677	177	344	13.077
in %	3,70%	3,65%	4,23%	10,66%	12,32%	1,64%	9,28%	5,52%	7,45%	8,32%	2,39%	9,37%	8,84%	2,17%	4,49%	5,68%
Beh.betreuer (§ 1897 II)	36	56	82	22	4	33	5	36	199	16		26	6	11	15	547
Betr.behörde (§ 1900)	82	87	115	32	5	13	1	16	202	4		98	1	8	9	673
Behörde insgesamt	118	143	197	54	9	46	6	52	401	20	0	124	7	19	24	1.220
in %	0,63%	0,37%	2,22%	0,72%	0,64%	0,24%	0,11%	0,22%	0,76%	0,14%	0,00%	1,09%	0,09%	0,23%	0,31%	0,53%
Berufliche Betreuungen insgesamt	6.020	10.786	4.603	2.660	679	5.455	1.704	6.930	19.372	4.170	863	3.728	2.308	2.550	2.519	74.347
in %	32,11%	27,70%	51,84%	35,26%	48,64%	28,07%	31,81%	29,23%	36,53%	29,72%	20,21%	32,63%	30,13%	31,21%	32,91%	32,29%
Neue Betreuungen insgesamt	18.746	38.935	8.879	7.543	1.396	19.432	5.356	23.711	53.025	14.029	4.270	11.424	7.661	8.171	7.655	230.233

Neu eingerichtete Betreuungen (Erstbestellungen) im Jahr 2007

Bundesland	Bad-W	Bayern	Berlin	Brand.	Bremen	Hessen	Meck-V.	Nds.	NRW	RLP	Saarl.	Sachs.	S.-A.	Schl.-H.	Thür.	BRD
Familienang. Betreuer	11.548	26.812	3.506	4.524	672	13.349	3.335	14.902	32.169	8.511	2.882	6.776	4.697	5.652	4.415	143.750
in %	58,93%	67,33%	40,26%	60,35%	45,90%	68,03%	62,10%	63,32%	60,28%	64,51%	72,72%	60,07%	63,18%	58,59%	59,23%	61,97%
sonst. ehrenamtl. Betreuer	1.597	2.117	565	342	82	957	309	1.742	1.768	611	184	666	374	949	387	12.650
in %	8,15%	5,32%	6,49%	4,56%	5,60%	4,88%	5,75%	7,40%	3,31%	4,63%	4,64%	5,90%	5,03%	9,84%	5,19%	5,45%
Ehrenamtliche Betreuungen insgesamt	13.145	28.929	4.071	4.866	754	14.306	3.644	16.644	33.937	9.122	3.066	7.442	962	6.601	4.802	156.400
in %	67,08%	72,65%	46,75%	64,91%	51,50%	72,91%	67,86%	70,72%	63,59%	69,14%	77,37%	65,97%	12,94%	68,43%	64,42%	67,43%
Berufsbetreuer außer RA	4.524	7.459	2.834	1.697	184	4.022	1.116	4.937	12.998	2.360	624	2.559	1.520	2.189	2.217	51.240
in %	23,09%	18,73%	32,54%	22,64%	12,57%	20,50%	20,78%	20,98%	24,36%	17,89%	15,75%	22,68%	20,45%	22,69%	29,74%	22,09%
Rechtsanwälte als Berufsbetreuer	1.010	1.975	1.110	187	336	941	60	736	2.282	599	152	103	62	685	75	10.313
in %	5,15%	4,96%	12,75%	2,49%	22,95%	4,80%	1,12%	3,13%	4,28%	4,54%	3,84%	0,91%	0,83%	7,10%	1,01%	4,45%
Selbstst. insgesamt	5.534	9.434	3.944	1.884	520	4.963	1.176	5.673	15.280	2.959	776	2.662	1.582	2.874	2.292	61.553
in %	28,24%	23,69%	45,29%	25,13%	35,52%	25,29%	21,90%	24,11%	28,63%	22,43%	19,58%	23,60%	21,28%	29,79%	30,75%	26,54%
Vereinsbetreuer (§ 1897 II)	731	1.270	428	686	154	324	538	1.123	3.716	1.082	117	1.071	716	146	343	12.445
Betr.verein (§ 1900)	24	32	54	8	12	4	3	46	58	3	4	2	41	1	7	299
Verein insgesamt	755	1.302	482	694	166	328	541	1.169	3.774	1.085	121	1.073	757	147	350	12.744
in %	3,85%	3,27%	5,54%	9,26%	11,34%	1,67%	10,07%	4,97%	7,07%	8,22%	3,05%	9,51%	10,18%	1,52%	4,70%	5,49%
Beh.betreuer (§ 1897 II)	81	91	82	17	23	19	9	41	189	18		24	24	7	5	630
Betr.behörde (§ 1900)	81	66	129	35	1	5		7	187	9		80		17	5	622
Behörde insgesamt	162	157	211	52	24	24	9	48	376	27	0	104	24	24	10	1.252
in %	0,83%	0,39%	2,42%	0,69%	1,64%	0,12%	0,17%	0,20%	0,70%	0,20%	0,00%	0,92%	0,32%	0,25%	0,13%	0,54%
Berufliche Betreuungen insgesamt	6.451	10.893	4.637	2.630	710	5.315	1.726	6.890	19.430	4.071	897	3.839	2.363	3.045	2.652	75.549
in %	32,92%	27,35%	53,25%	35,09%	48,50%	27,09%	32,14%	29,28%	36,41%	30,86%	22,63%	34,03%	31,79%	31,57%	35,58%	32,57%
Neue Betreuungen insgesamt	19.596	39.822	8.708	7.496	1.464	19.621	5.370	23.534	53.367	13.193	3.963	11.281	7.434	9.646	7.454	231.949

Neue Betreuerbestellungen (Erstbestellungen) je 1000 Einwohner

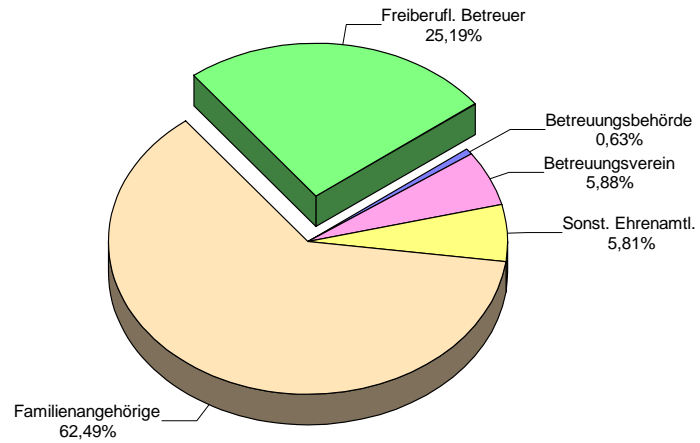


	Bad.-W.	Bayern	Berlin	Brand.	Bremen	Hessen	Meckl.-V.	Nieders.	NRW	Rhld.-Pf.	Saarld.	Sachs.	Sach.-A.	Schl.-H.	Thür.
1995	0,96	1,78	1,28	1,76	0,97	0,78	1,70	1,83	1,71	1,46	1,56	1,28	2,01	1,70	1,27
2000	1,43	2,92	2,11	2,29	2,24	2,79	2,61	2,68	2,30	2,48	2,32	2,84	2,25	2,27	2,30
2005	1,67	3,17	2,44	2,88	2,46	3,11	3,28	2,96	2,79	3,13	3,61	2,78	2,77	2,92	2,76
2006	1,75	3,12	2,61	2,96	2,10	3,20	3,16	2,97	2,94	3,46	4,09	2,69	3,14	2,88	3,31
2007	1,82	3,18	2,55	2,96	2,21	3,23	3,20	2,95	2,97	3,26	3,82	2,67	3,08	3,40	3,26

Quellen: Bundesministerium der Justiz: Sondererhebung Verfahren nach dem Betreuungsgesetz 1995, 2000, 2005; Stat. Bundesamt; Auswertung: Deinert

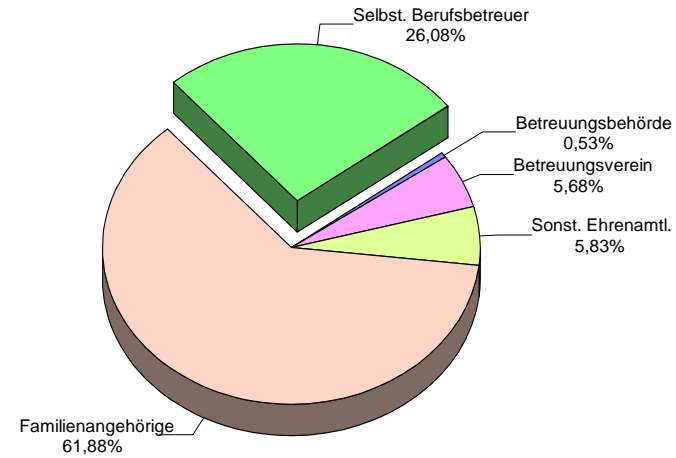
Neue Betreuungen 2005

Anteile nach Betreuungsart



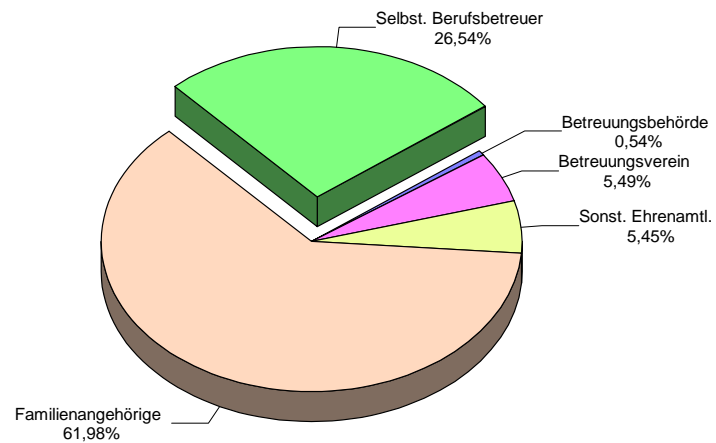
Neue Betreuungen 2006

Anteile nach Betreuungsart (bei Erstbestellungen)



Neue Betreuungen 2007

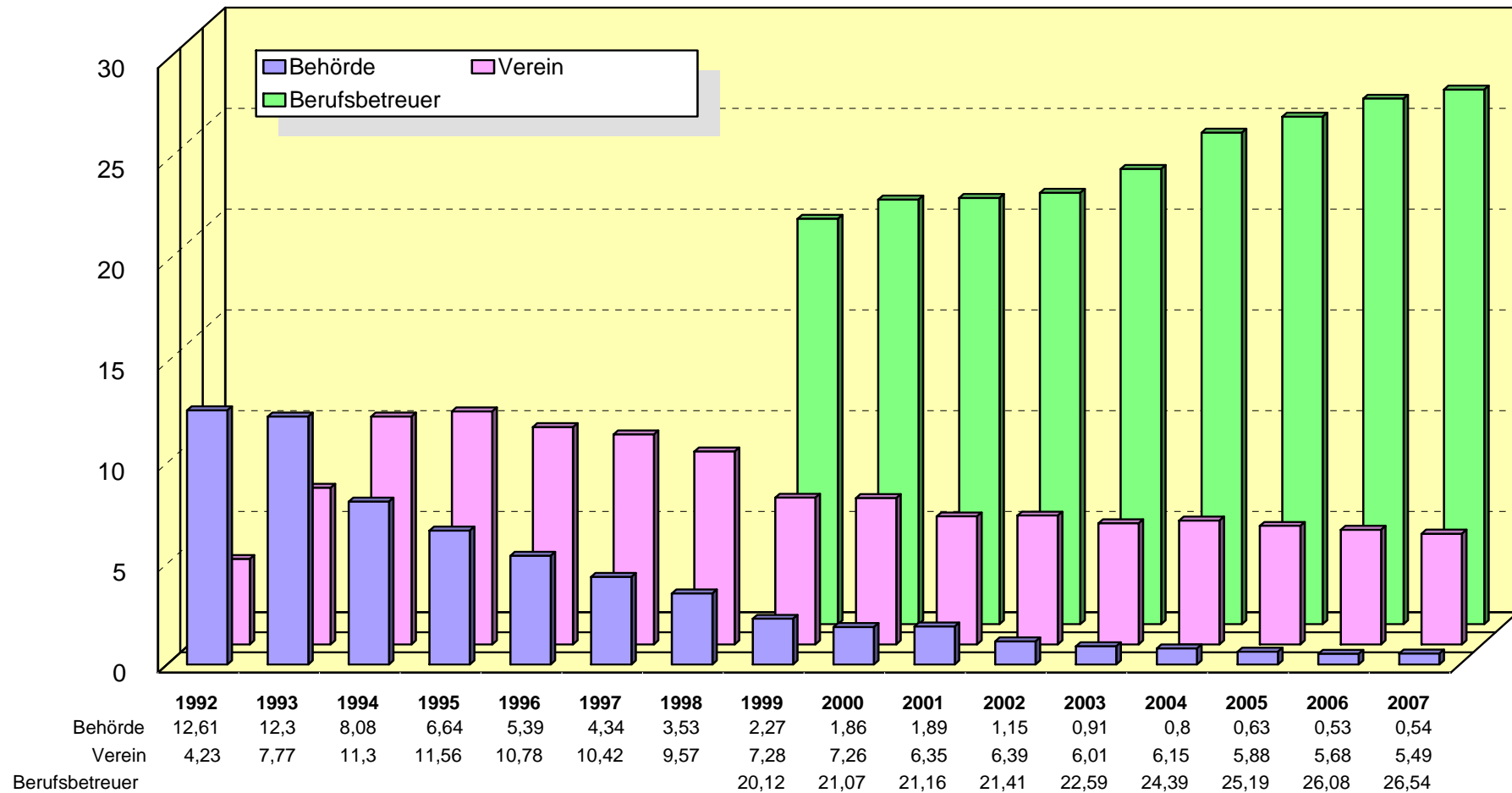
Anteile nach Betreuungsart (bei Erstbestellungen)



Quelle: Bundesministerium der Justiz: Sondererhebung Verfahren nach dem Betreuungsgesetz 2005; die Angaben Betreuungsverein und Betreuungsbehörde enthalten jeweils die Bestellungen nach § 1897 II und 1900 BGB (Zahlen ohne Hamburg)

Tabelle 7

Anteile bei neuen Betreuerbestellungen (Erstbestellungen) in %

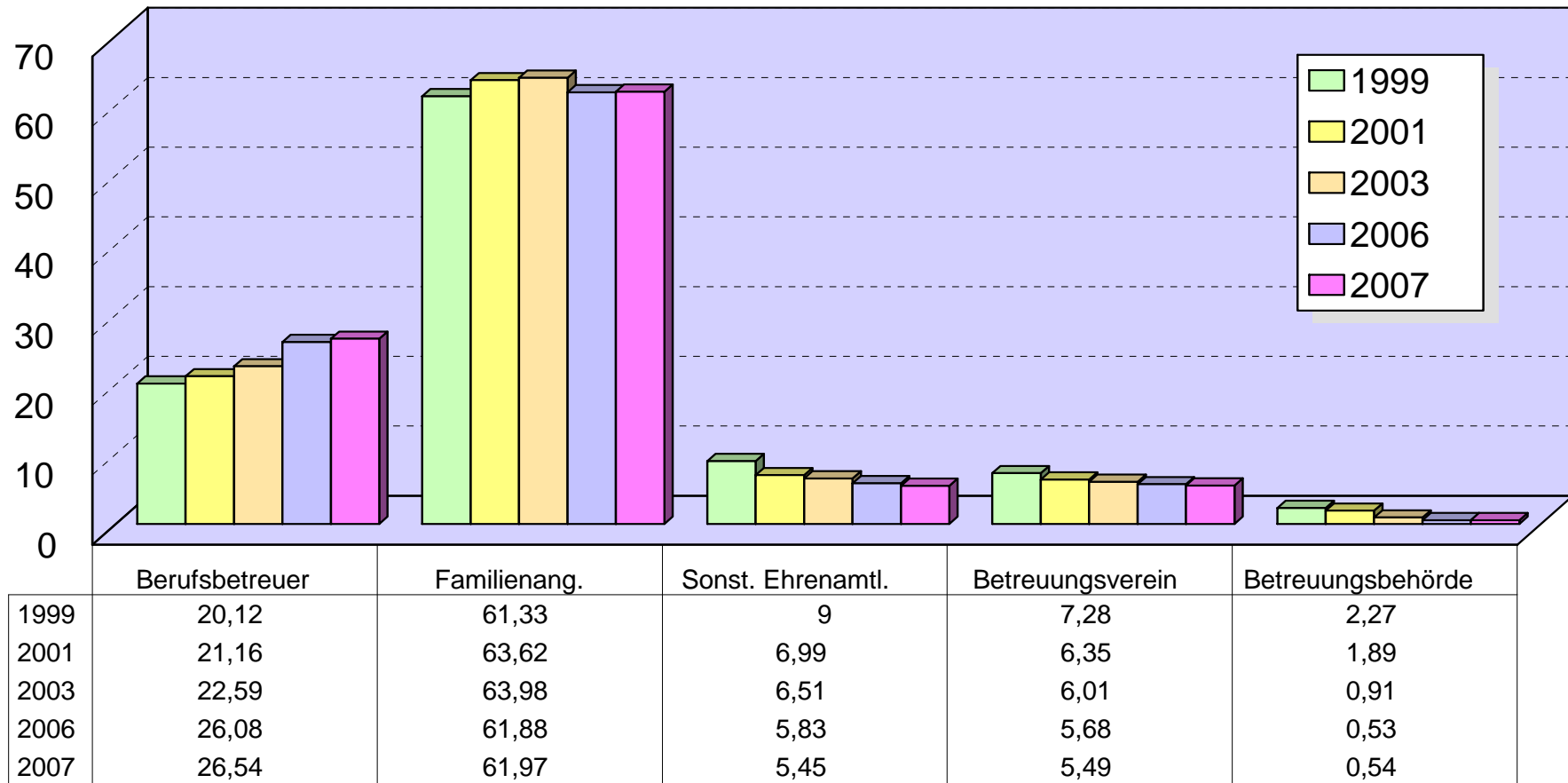


Quelle: Bundesministerium der Justiz: Sondererhebungen Verfahren nach dem Betreuungsgesetz 1992 – 2005, Auswertung: Deinert; die Spalten Verein und Behörde fassen die Bestellungen nach § 1897 II und 1900 BGB jeweils zusammen. Zahlen ab 2000 ohne Hamburg

Tabelle 8

Neue Betreuungen 1999 - 2007

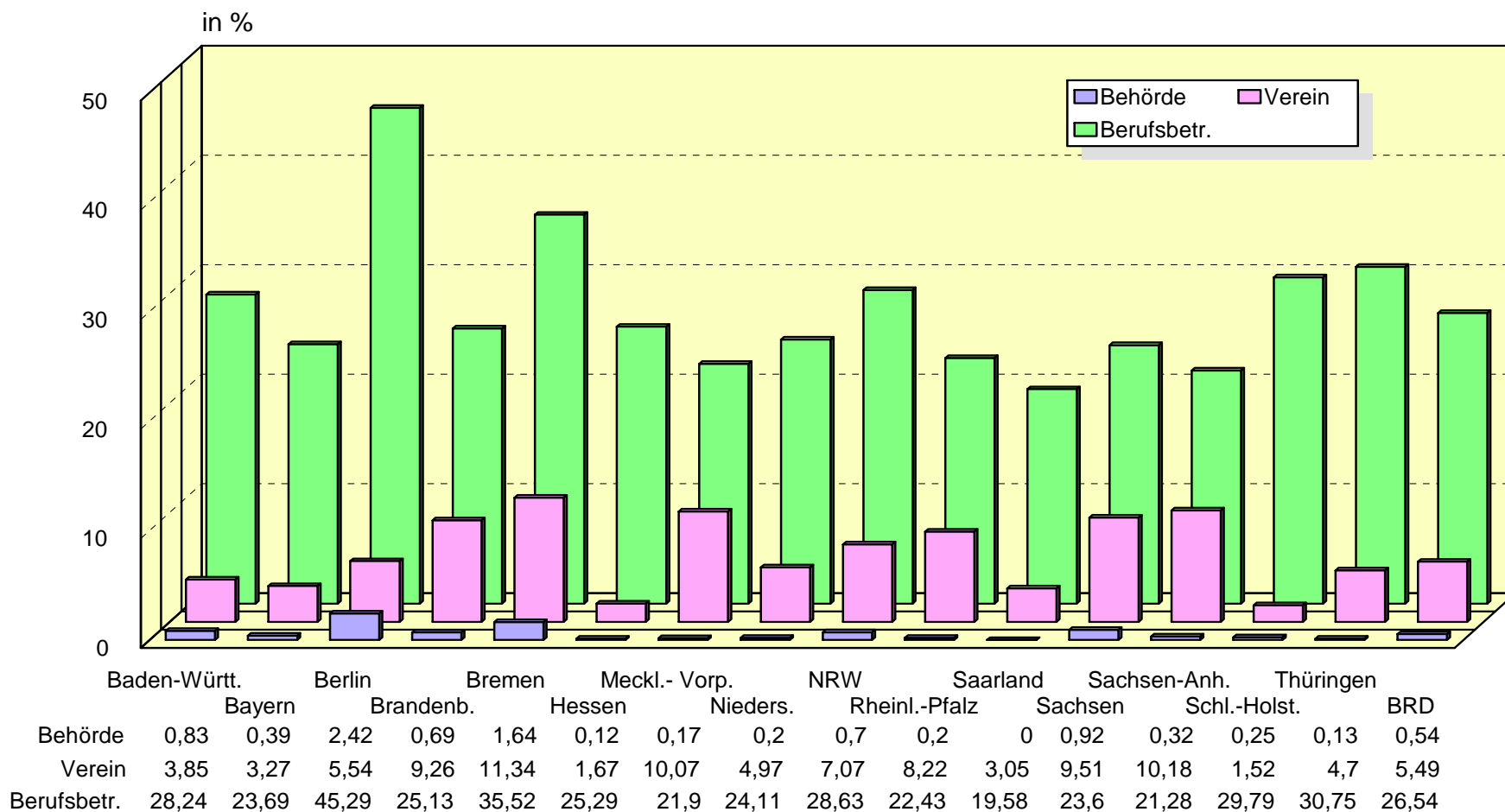
Entwicklung der Anteile nach Betreuungsart in %



Quelle: Bundesministerium der Justiz: Sondererhebungen Verfahren nach dem Betreuungsgesetz 1999 – 2003, Auswertung: Deinert; die Spalten Betreuungsverein und Betreuungsbehörde fassen die Bestellungen nach § 1897 II und 1900 BGB jeweils zusammen. Zahlen ab 2000 ohne Hamburg

Tabelle 9

Erstbestellungen zum Betreuer 2007 nach Betreuerart (in %)



Verein: Vereinsbetreuungen nach § 1897 II und § 1900 I; Behörde: Behördenbetreuungen nach § 1897 II und § 1900 IV

Quelle: Bundesministerium der Justiz: Sondererhebungen Verfahren nach dem Betreuungsgesetz 2005, Auswertung: Deinert; die Spalten Betreuungsverein und Betreuungsbehörde fassen die Bestellungen nach § 1897 II und 1900 BGB jeweils zusammen. Zahlen in Spalte BRD ohne Hamburg

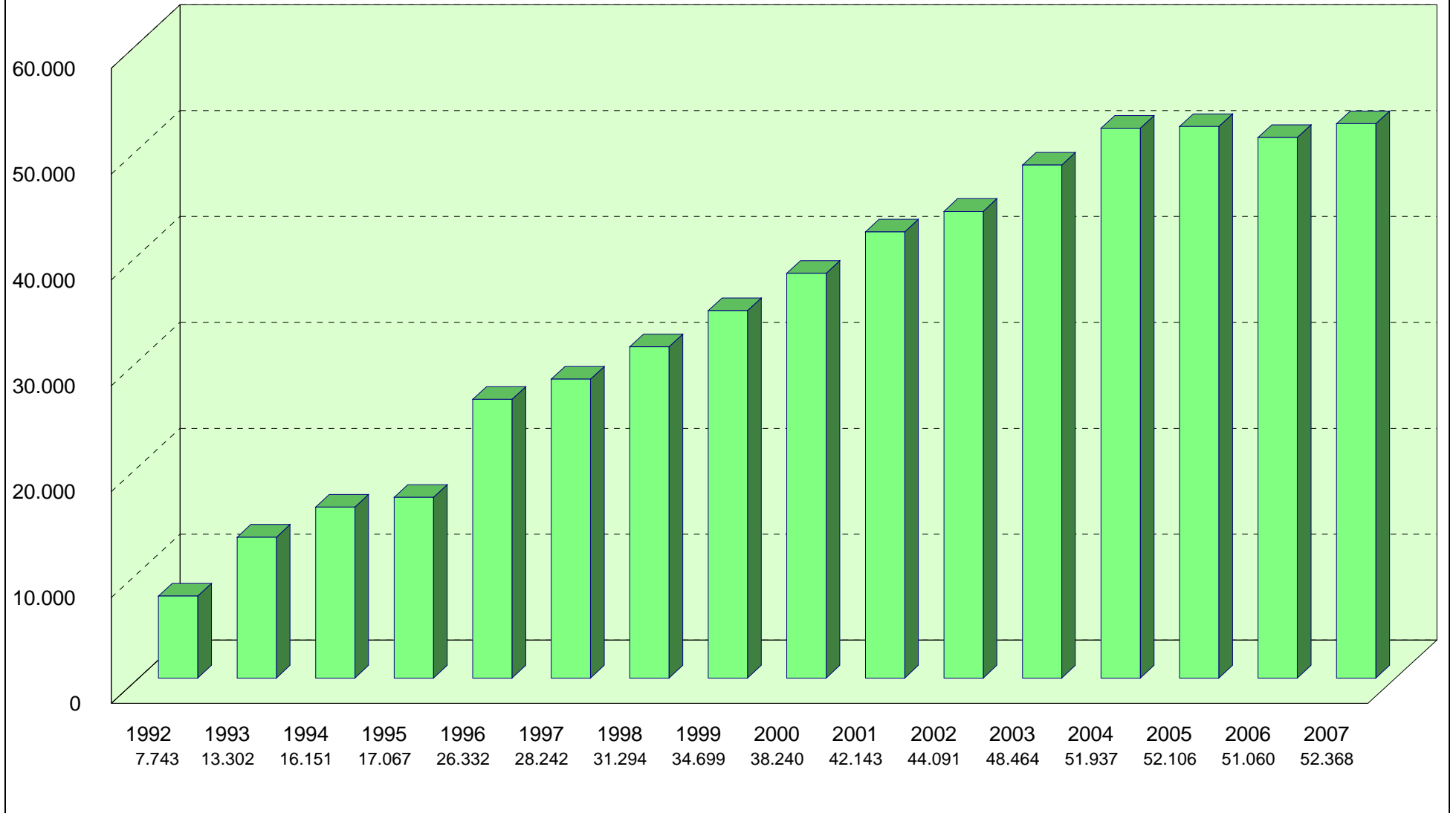
Betreuerwechsel (§ 1908c BGB) im Jahr 2006

Bundesland	Bad-W	Bayern	Berlin	Brand.	Bremen	Hessen	Meck-V.	Nds.	NRW	RLP	Saarl.	Sachs.	S.-A.	Schl.-H.	Thür.	BRD
Familienang. Betreuer	779	1.664	205	278	50	685	225	1.168	1.989	458	157	516	248	269	174	8.865
in %	30,25%	34,78%	19,36%	23,01%	18,32%	24,75%	29,61%	23,36%	26,44%	26,28%	33,48%	24,51%	18,37%	18,68%	27,66%	26,32%
sonst. ehrenamtl. Betreuer	520	625	116	179	78	440	121	1.135	601	270	153	313	269	421	72	5.313
in %	20,19%	13,06%	10,95%	14,82%	28,57%	15,90%	15,92%	22,70%	7,99%	15,49%	32,62%	14,87%	19,93%	29,24%	11,45%	15,77%
Ehrenamtliche Betreuungen insgesamt	1.299	2.289	321	457	128	1.125	346	2.303	2.590	728	310	829	962	690	246	14.178
in %	50,45%	47,85%	30,31%	37,83%	46,89%	40,64%	45,53%	46,06%	34,42%	41,77%	66,10%	39,38%	71,26%	47,92%	39,11%	42,09%
Berufsbetreuer außer RA	764	1.681	433	429	34	1.162	227	1.742	2.901	439	123	816	380	527	274	11.932
in %	29,67%	35,14%	40,89%	35,51%	12,45%	41,98%	29,87%	34,84%	38,56%	25,19%	26,23%	38,76%	28,15%	36,60%	43,56%	35,42%
Rechtsanwälte als Berufsbetreuer	230	303	168	52	50	287	2	225	436	135	17	23	6	133	7	2.074
in %	8,93%	6,33%	15,86%	4,30%	18,32%	10,37%	0,26%	4,50%	5,79%	7,75%	3,62%	1,09%	0,44%	9,24%	1,11%	6,16%
Selbstst. insgesamt	994	1.984	601	481	84	1.449	229	1.967	3.337	574	140	839	386	660	281	14.006
in %	38,60%	41,47%	56,75%	39,82%	30,77%	52,35%	30,13%	39,34%	44,35%	32,93%	29,85%	39,86%	28,59%	45,83%	44,67%	41,58%
Vereinsbetreuer (§ 1897 II)	268	473	94	259	52	166	174	681	1.486	421	19	426	442	88	100	5.149
Betr.verein (§ 1900)	5	10	13	5	5	12	3	29	28	1	0	2	2	0	2	117
Verein insgesamt	273	483	107	264	57	178	177	710	1.514	422	19	428	444	88	102	5.266
in %	10,60%	10,10%	10,10%	21,85%	20,88%	6,43%	23,29%	14,20%	20,12%	24,21%	4,05%	20,33%	32,89%	6,11%	16,22%	15,63%
Beh.betreuer (§ 1897 II)	6	24	9	6	2	13	8	12	49	16	0	8	3	1	0	157
Betr.behörde (§ 1900)	3	4	21	0	2	3	0	8	34	3	0	1	0	1	0	80
Behörde insgesamt	9	28	30	6	4	16	8	20	83	19	0	9	3	2	0	237
in %	0,35%	0,59%	2,83%	0,50%	1,47%	0,58%	1,05%	0,40%	1,10%	1,09%	0,00%	0,43%	0,22%	0,14%	0,00%	0,70%
Berufliche Betreuungen insgesamt	1.276	2.495	738	751	145	1.643	414	2.697	4.934	1.015	159	1.276	833	750	383	19.509
in %	49,55%	52,15%	69,69%	62,17%	53,11%	59,36%	54,47%	53,94%	65,58%	58,23%	33,90%	60,62%	61,70%	52,08%	60,89%	57,91%
Betreuerwechsel insgesamt	2.575	4.784	1.059	1.208	273	2.768	760	5.000	7.524	1.743	469	2.105	1.350	1.440	629	33.687

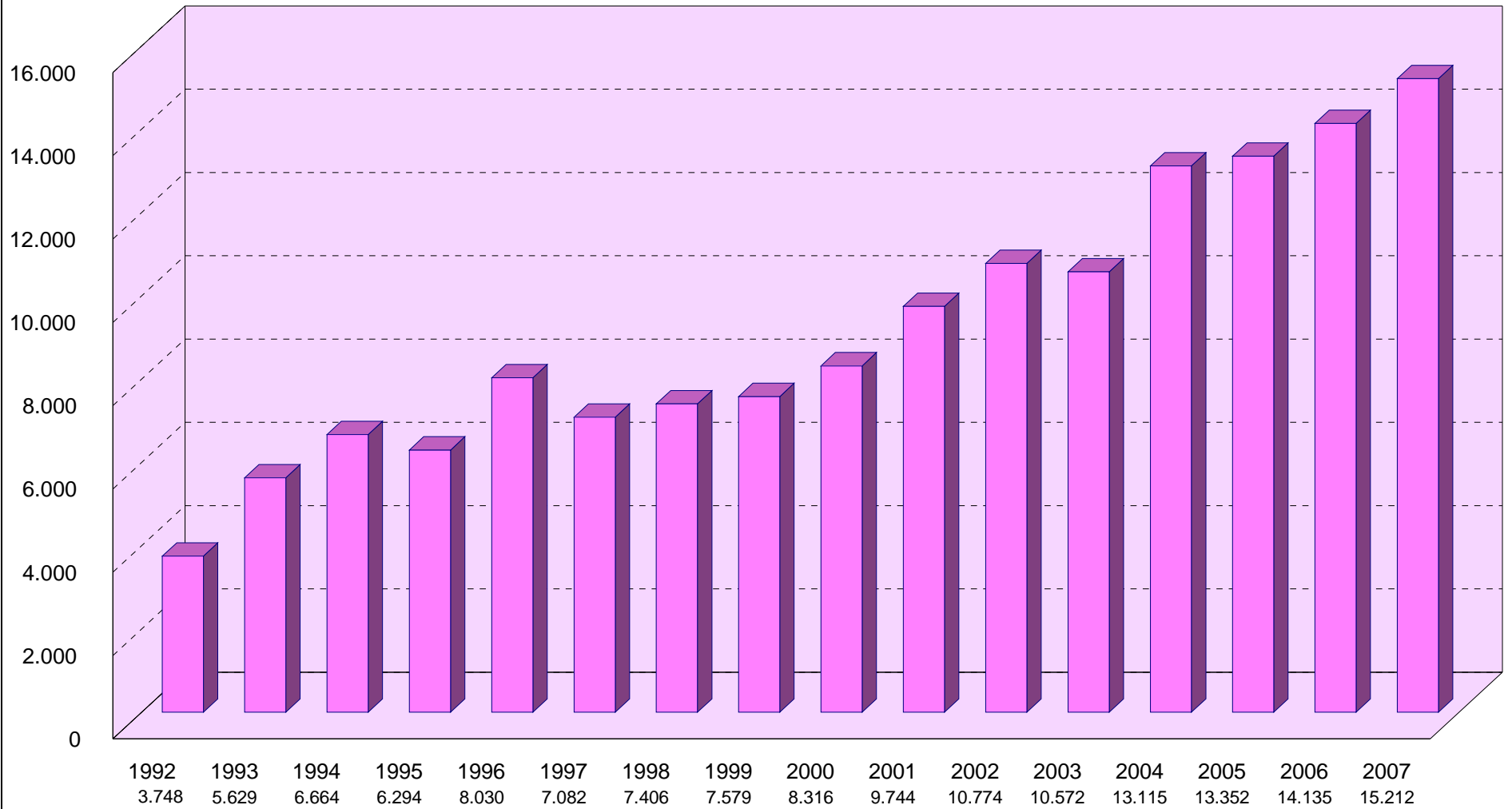
Betreuerwechsel (§ 1908c BGB) im Jahr 2007

Bundesland	Bad-W	Bayern	Berlin	Brand.	Bremen	Hessen	Meck-V.	Nds.	NRW	RLP	Saarl.	Sachs.	S.-A.	Schl.-H.	Thür.	BRD
Familienang. Betreuer	785	1.372	192	216	64	1.023	236	1.297	2.105	576	221	405	299	230	148	9.169
in %	29,02%	32,76%	14,66%	17,14%	21,55%	33,05%	24,76%	25,56%	28,50%	31,88%	34,75%	24,08%	25,08%	15,09%	24,34%	27,19%
sonst. ehrenamtl. Betreuer	612	606	88	210	43	400	181	1.083	564	280	129	298	166	462	87	5.209
in %	22,62%	14,47%	6,72%	16,67%	14,48%	12,92%	18,99%	21,34%	7,64%	15,50%	20,28%	17,72%	13,93%	30,31%	14,31%	15,45%
Ehrenamtliche Betreuungen insgesamt	1.397	1.978	280	426	107	1.423	417	2.380	2.669	856	350	703	962	692	235	14.378
in %	51,65%	47,23%	21,37%	33,81%	36,03%	45,98%	43,76%	46,90%	36,14%	47,37%	55,03%	41,80%	80,70%	45,41%	38,65%	42,64%
Berufsbetreuer außer RA	822	1.481	634	492	59	1.202	268	1.793	2.558	355	196	551	356	567	238	11.572
in %	30,39%	35,36%	48,40%	39,05%	19,87%	38,84%	28,12%	35,33%	34,64%	19,65%	30,82%	32,76%	29,87%	37,20%	39,14%	34,32%
Rechtsanwälte als Berufsbetreuer	192	302	183	41	59	278	39	240	446	134	51	23	14	148	105	2.255
in %	7,10%	7,21%	13,97%	3,25%	19,87%	8,98%	4,09%	4,73%	6,04%	7,42%	8,02%	1,37%	1,17%	9,71%	17,27%	6,69%
Selbstst. insgesamt	1.014	1.783	817	533	118	1.480	307	2.033	3.004	489	247	574	370	715	343	13.827
in %	37,49%	42,57%	62,37%	42,30%	39,73%	47,82%	32,21%	40,06%	40,68%	27,06%	38,84%	34,13%	31,04%	46,92%	56,41%	41,01%
Vereinsbetreuer (§ 1897 II)	274	415	174	290	65	167	223	606	1.576	453	35	380	308	94	30	5.090
Betr.verein (§ 1900)	3	2	10	10	7	13	0	33	26	3	2		48	17	0	174
Verein insgesamt	277	417	184	300	72	180	223	639	1.602	456	37	380	356	111	30	5.264
in %	10,24%	9,96%	14,05%	23,81%	24,24%	5,82%	23,40%	12,59%	21,69%	25,24%	5,82%	22,59%	29,87%	7,28%	4,93%	15,61%
Beh.betreuer (§ 1897 II)	15	6	19	0	0	12	6	17	96	4	0	25	1	2	0	203
Betr.behörde (§ 1900)	2	4	10	1	0	0	0	6	14	2	2			4	0	45
Behörde insgesamt	17	10	29	1	0	12	6	23	110	6	2	25	1	6	0	248
in %	0,63%	0,24%	2,21%	0,08%	0,00%	0,39%	0,63%	0,45%	1,49%	0,33%	0,31%	1,49%	0,08%	0,39%	0,00%	0,74%
Berufliche Betreuungen insgesamt	1.308	2.210	1.030	834	190	1.672	536	2.695	4.716	951	286	979	727	832	373	19.339
in %	48,35%	52,77%	78,63%	66,19%	63,97%	54,02%	56,24%	53,10%	63,86%	52,63%	44,97%	58,20%	60,99%	54,59%	61,35%	57,36%
Betreuerwechsel insgesamt	2.705	4.188	1.310	1.260	297	3.095	953	5.075	7.385	1.807	636	1.682	1.192	1.524	608	33.717

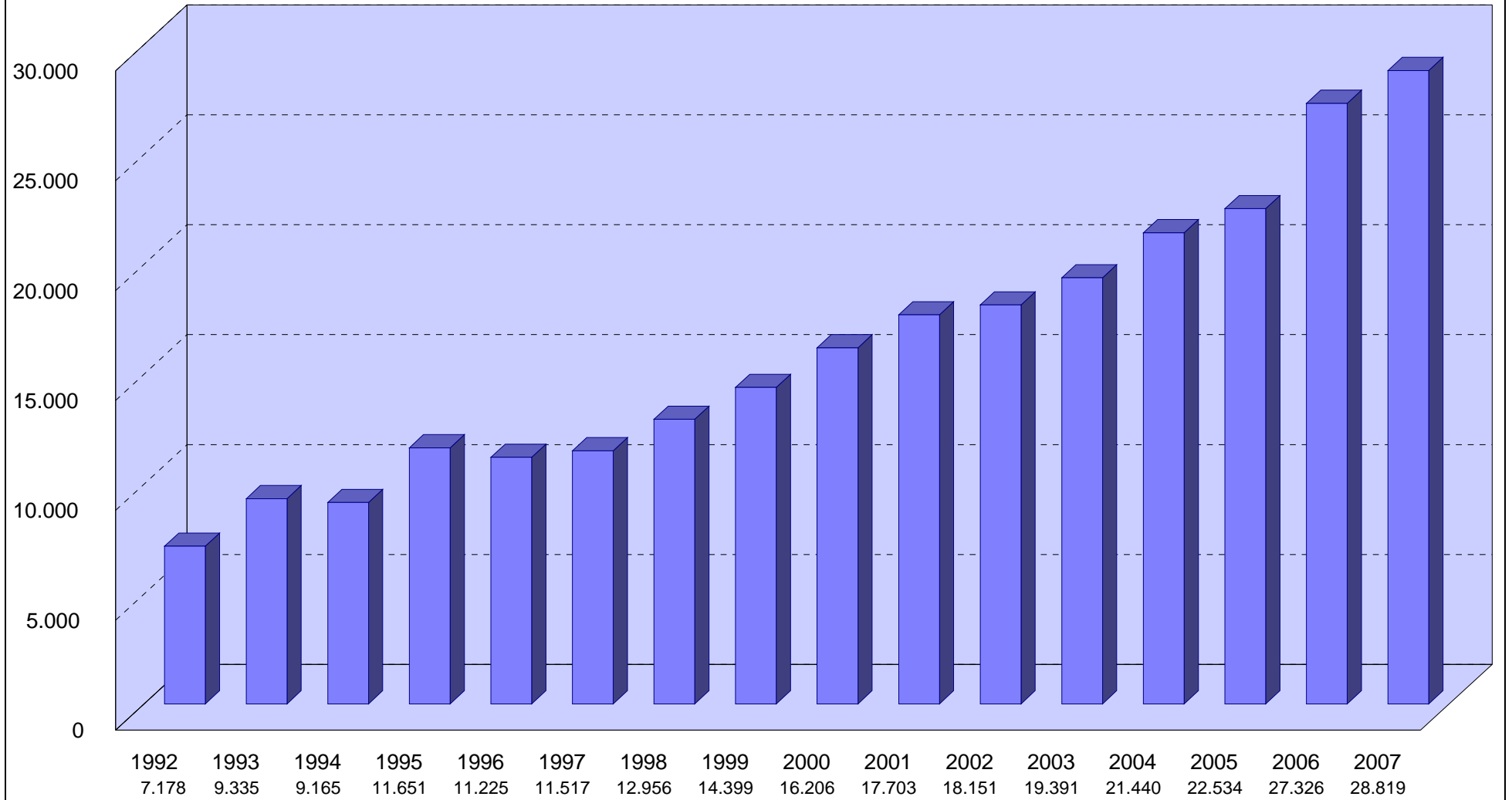
Erweiterung von Aufgabenkreisen



Einschränkung von Aufgabenkreisen



Aufhebung von Betreuungen



Betreuungsvereine 2003 - 2007

Gesamtzahlen Betreuungsvereine im Bundesgebiet 2003 in Euro

Bundesland	Einwohnerzahl 31.12.2003	Betreuungen 31.12.2003	Betreuungsvereine 31.12.2003	Einwohner je BtV 2003	Betreute je BtV 2003	Geförderte BtV 2003	Landeszuschüsse an BtV 2003	Zuschüsse je Verein im Durchschnitt	Landeszuschüsse je 1000 Einw. 2003	Zuschüsse je betreuter Person 2003
Baden - Württemberg	10.661.320	88.345	82	130.016	1.077	60	1.132.013 €	18.866,88 €	1,77 €	12,81 €
Bayern	12.387.351	157.688	143	86.625	1.103	108	365.000 €	3.379,63 €	0,27 €	2,31 €
Berlin	3.392.425	56.638	13	260.956	4.357	9	777.037 €	86.337,44 €	25,45 €	13,72 €
Brandenburg	2.582.379	40.130	40	64.559	1.003	0	0 €	0,00 €	0,00 €	0,00 €
Bremen	662.098	7.520	5	132.420	1.504	4	170.820 €	42.705,00 €	64,50 €	22,72 €
Hamburg	1.728.806	19.065	8	216.101	2.383	8	891.000 €	111.375,00 €	64,42 €	46,73 €
Hessen	6.091.618	82.189	60	101.527	1.370	56	724.894 €	12.944,54 €	2,12 €	8,82 €
Mecklenburg - Vorp.	1.744.624	27.619	21	83.077	1.315	17	203.682 €	11.981,29 €	6,87 €	7,37 €
Niedersachsen	7.980.472	119.872	61	130.827	1.965	44	792.740 €	18.016,82 €	2,26 €	6,61 €
Nordrhein - Westfalen	18.076.355	250.516	241	75.006	1.039	0	0 €	0,00 €	0,00 €	0,00 €
Rheinland - Pfalz	4.057.727	58.012	112	36.230	518	103	4.620.580 €	44.860,00 €	11,06 €	79,65 €
Saarland	1.064.988	19.331	13	81.922	1.487	11	236.000 €	21.454,55 €	20,15 €	12,21 €
Sachsen	4.349.059	63.509	35	124.259	1.815	34	430.000 €	12.647,06 €	2,91 €	6,77 €
Sachsen - Anhalt	2.548.911	39.056	29	87.893	1.347	25	96.134 €	3.845,36 €	1,51 €	2,46 €
Schleswig - Holstein	2.816.507	40.504	20	140.825	2.025	20	582.736 €	29.136,80 €	10,35 €	14,39 €
Thüringen	2.392.040	30.632	19	125.897	1.612	16	230.000 €	14.375,00 €	6,01 €	7,51 €
Bundesgebiet	82.536.680	1.100.626	902	91.504	1.220	515	11.252.636 €	21.849,78 €	0,26 €	10,22 €

Gesamtzahlen Betreuungsvereine im Bundesgebiet 2004

Bundesland	Einwohnerzahl 31.12.2004	Betreuungen 31.12.2004	Betreuungs- vereine 31.12.2004	Einwohner je BtV 2004	Betreute je BtV 2004	Geförderte BtV 2004	Landes- zuschüsse an BtV 2004	Zuschüsse je Verein im Durchschnitt	Landes- zuschüsse je 1000 Einw. 2004	Zuschüsse je betreuter Person 2004
Baden - Württemberg	10 717 419	89.671	82	130.700	1.094	69	1.133.738 €	16.430,99 €	105,78 €	12,64 €
Bayern	12 443 893	165.422	132	94.272	1.253	0	0 €	0,00 €	0,00 €	0,00 €
Berlin	3 387 828	58.621	12	282.319	4.885	12	777.037 €	64.753,08 €	229,36 €	13,26 €
Brandenburg	2 567 704	41.409	38	67.571	1.090	0	0 €	0,00 €	0,00 €	0,00 €
Bremen	663 213	8.185	5	132.643	1.637	5	155.000 €	31.000,00 €	233,71 €	18,94 €
Hamburg	1 734 830	22.281	6	289.138	3.714	6	919.000 €	153.166,67 €	529,73 €	41,25 €
Hessen	6 097 765	85.119	57	106.978	1.493	53	650.774 €	12.278,75 €	106,72 €	7,65 €
Mecklenburg - Vorp.	1 719 653	29.466	21	81.888	1.403	17	191.733 €	11.278,40 €	111,50 €	6,51 €
Niedersachsen	8 000 909	128.926	60	133.348	2.149	48	933.534 €	19.448,63 €	116,68 €	7,24 €
Nordrhein - Westfalen	18 075 352	264.911	218	82.914	1.215	146	782.150 €	5.357,19 €	43,27 €	2,95 €
Rheinland - Pfalz	4 061 105	60.798	114	35.624	533	102	2.342.940 €	22.970,00 €	576,92 €	38,54 €
Saarland	1 056 417	20.602	13	81.263	1.585	11	241.000 €	21.909,09 €	228,13 €	11,70 €
Sachsen	4 296 284	65.325	33	130.190	1.980	29	407.158 €	14.039,93 €	94,77 €	6,23 €
Sachsen - Anhalt	2 494 437	40.910	23	108.454	1.779	14	65.521 €	4.680,07 €	26,27 €	1,60 €
Schleswig - Holstein	2 828 760	42.560	20	141.438	2.128	20	601.500 €	30.075,00 €	212,64 €	14,13 €
Thüringen	2 355 280	33.613	19	123.962	1.769	16	219.369 €	13.710,56 €	93,14 €	6,53 €
Bundesgebiet	82.500.849	1.157.819	853	96.718	1.357	548	9.420.454 €	17.190,61 €	0,21 €	8,14 €

Gesamtzahlen Betreuungsvereine im Bundesgebiet 2005

Bundesland	Einwohnerzahl 31.12.2005	Betreuungen 31.12.2005	Betreuungs- vereine 31.12.2005	Einwohner je BtV 2005	Betreute je BtV 2005	Geförderte BtV 2005	Landes- zuschüsse an BtV 2005	Zuschüsse je Verein im Durchschnitt	Landes- zuschüsse je 1000 Einw. 2004	Zuschüsse je betreuter Person 2004
Baden - Württemberg	10.735.701	95.737	75	143.143	1.276	68	1.096.862 €	16.130,32 €	102,17 €	11,46 €
Bayern	12.468.726	172.323	132	94.460	1.305	103	152.000 €	0,00 €	12,19 €	0,88 €
Berlin	3.395.189	61.028	13	261.168	4.694	12	777.000 €	64.750,00 €	228,85 €	12,73 €
Brandenburg	2.559.483	42.479	38	67.355	1.118	0	0 €	0,00 €	0,00 €	0,00 €
Bremen	663.467	8.597	5	132.693	1.719	4	155.000 €	38.750,00 €	233,62 €	18,03 €
Hamburg	1.743.627	24.321	8	217.953	3.040	8	919.000 €	114.875,00 €	527,06 €	37,79 €
Hessen	6.092.354	88.016	57	106.883	1.544	52	650.774 €	12.514,88 €	106,82 €	7,39 €
Mecklenburg - Vorp.	1.707.266	31.347	21	81.298	1.493	18	203.996 €	11.333,11 €	119,49 €	6,51 €
Niedersachsen	7.993.946	128.174	58	137.827	2.210	50	869.941 €	17.398,82 €	108,82 €	6,79 €
Nordrhein - Westfalen	18.058.105	273.232	209	86.402	1.307	135	584.800 €	4.331,85 €	32,38 €	2,14 €
Rheinland - Pfalz	4.058.843	63.349	112	36.240	566	102	2.366.430 €	23.200,29 €	583,03 €	37,36 €
Saarland	1.050.293	21.768	12	87.524	1.814	11	245.908 €	22.355,27 €	234,13 €	11,30 €
Sachsen	4.273.754	66.857	33	129.508	2.026	29	399.989 €	13.792,72 €	93,59 €	5,98 €
Sachsen - Anhalt	2.469.716	43.823	24	102.905	1.826	15	41.092 €	2.739,47 €	16,64 €	0,94 €
Schleswig - Holstein	2.832.950	42.105	20	141.648	2.105	20	601.999 €	30.099,95 €	212,50 €	14,30 €
Thüringen	2.334.575	35.217	17	137.328	2.072	15	117.318 €	7.821,20 €	50,25 €	3,33 €
Bundesgebiet	82.437.995	1.198.373	834	98.847	1.437	642	9.182.109 €	14.302,35 €	111,38 €	7,66 €

Gesamtzahlen Betreuungsvereine im Bundesgebiet 2006

Bundesland	Einwohnerzahl 31.12.2006	Betreuungen 31.12.2006	Betreuungs- vereine 31.12.2006	Einwohner je BtV 2006	Betreute je BtV 2006	Geförderte BtV 2006	Landes- zuschüsse an BtV 2006	Zuschüsse je Verein im Durchschnitt	Landes- zuschüsse je 1000 Einw. 2006	Zuschüsse je betreuter Person 2006
Baden - Württemberg	10.738.753	98.760	78	137.676	1.266	70	1.119.077 €	15.986,81 €	104,21 €	11,33 €
Bayern	12.492.658	177.983	133	93.930	1.338	101	150.000 €	0,00 €	12,01 €	0,84 €
Berlin	3.404.037	59.741	12	283.670	4.978	12	777.000 €	64.750,00 €	228,26 €	13,01 €
Brandenburg	2.547.772	43.218	38	67.047	1.137	0	0 €	0,00 €	0,00 €	0,00 €
Bremen	663.979	9.206	6	110.663	1.534	4	147.000 €	36.750,00 €	221,39 €	15,97 €
Hamburg	1.754.182	23.737	6	292.364	3.956	6	919.000 €	153.166,67 €	523,89 €	38,72 €
Hessen	6.075.359	84.965	55	110.461	1.545	55	712.563 €	12.955,69 €	117,29 €	8,39 €
Mecklenburg - Vorp.	1.693.754	32.414	19	89.145	1.706	14	162.452 €	11.603,71 €	95,91 €	5,01 €
Niedersachsen	7.982.685	129.138	56	142.548	2.306	53	855.947 €	16.149,94 €	107,23 €	6,63 €
Nordrhein - Westfalen	18.028.745	282.829	196	91.983	1.443	125	577.270 €	4.618,16 €	32,02 €	2,04 €
Rheinland - Pfalz	4.052.860	65.953	112	36.186	589	102	2.389.860 €	23.430,00 €	589,67 €	36,24 €
Saarland	1.043.167	22.613	12	86.931	1.884	11	231.230 €	21.020,91 €	221,66 €	10,23 €
Sachsen	4.249.774	69.213	32	132.805	2.163	27	379.730 €	14.064,07 €	89,35 €	5,49 €
Sachsen - Anhalt	2.441.787	46.501	23	106.165	2.022	19	285.000 €	15.000,00 €	116,72 €	6,13 €
Schleswig - Holstein	2.834.254	44.143	20	141.713	2.207	20	595.000 €	29.750,00 €	209,93 €	13,48 €
Thüringen	2.311.140	36.224	14	165.081	2.587	13	111.600 €	8.584,62 €	48,29 €	3,08 €
Bundesgebiet	82.314.906	1.226.638	812	101.373	1.511	632	9.412.729 €	14.893,56 €	114,35 €	7,67 €

Gesamtzahlen Betreuungsvereine im Bundesgebiet 2007

Bundesland	Einwohnerzahl 31.12.2007	Betreuungen 31.12.2007	Betreuungs- vereine 31.12.2007	Einwohner je BtV 2007	Betreute je BtV 2007	Geförderte BtV 2007	Landes- zuschüsse an BtV 2007	Zuschüsse je Verein im Durchschnitt	Landes- zuschüsse je 1000 Einw. 2007	Zuschüsse je betreuter Person 2007
Baden - Württemberg	10.749.755	102.842	79	136.073	1.302	70	1.123.928 €	16.056,11 €	104,55 €	10,93 €
Bayern	12.520.332	183.479	130	96.310	1.411	99	150.000 €	0,00 €	11,98 €	0,82 €
Berlin	3.416.255	53.728	12	284.688	4.477	12	777.000 €	64.750,00 €	227,44 €	14,46 €
Brandenburg	2.535.737	43.964	38	66.730	1.157	0	0 €	0,00 €	0,00 €	0,00 €
Bremen	663.082	9.529	5	132.616	1.906	5	136.262 €	27.252,40 €	205,50 €	14,30 €
Hamburg	1.770.629	22.733	6	295.105	3.789	6	919.000 €	153.166,67 €	519,02 €	40,43 €
Hessen	6.072.555	85.417	57	106.536	1.499	57	738.344 €	12.953,40 €	121,59 €	8,64 €
Mecklenburg - Vorp.	1.679.682	32.999	19	88.404	1.737	18	209.725 €	11.651,39 €	124,86 €	6,36 €
Niedersachsen	7.971.684	128.531	55	144.940	2.337	50	802.780 €	16.055,60 €	100,70 €	6,25 €
Nordrhein - Westfalen	17.996.621	290.207	191	94.223	1.519	127	698.180 €	5.497,48 €	38,80 €	2,41 €
Rheinland - Pfalz	4.045.643	66.194	116	34.876	571	102	2.389.860 €	23.430,00 €	590,72 €	36,10 €
Saarland	1.036.598	23.066	12	86.383	1.922	11	238.446 €	21.676,91 €	230,03 €	10,34 €
Sachsen	4.220.200	69.183	32	131.881	2.162	26	382.829 €	14.724,19 €	90,71 €	5,53 €
Sachsen - Anhalt	2.412.472	46.720	23	104.890	2.031	19	285.000 €	15.000,00 €	118,14 €	6,10 €
Schleswig - Holstein	2.837.373	46.256	20	141.869	2.313	20	595.000 €	29.750,00 €	209,70 €	12,86 €
Thüringen	2.289.219	37.332	14	163.516	2.667	12	97.670 €	8.139,17 €	42,67 €	2,62 €
Bundesgebiet	82.217.837	1.242.180	809	101.629	1.535	634	9.544.024 €	15.053,67 €	116,08 €	7,68 €

Hinweise: die Spalte Zuschüsse je Verein bezieht sich auf die Gesamtzahl der durch Landeszuschüsse geförderten Vereine.

Es handelt sich um die tatsächlich ausgezahlten Beträge (diese können von eingestellten Haushaltsmitteln zur Vereinsförderung abweichen).

Die Zuschusszahlen sind Landeszuschüsse. In den Stadtstaaten stellen Sie zugleich die Kommunalförderung dar. Es ist jedoch nicht möglich, dies zu trennen. In Rheinland-Pfalz und Saarland sind die Kommunen verpflichtet, in der gleichen Höhe wie das Land zusätzlich zu fördern. Auch in einigen anderen Bundesländern sind mit der Landesförderung auch zusätzliche Kommunalförderungen vorgesehen. Der Betrag der Landesförderung in Hessen in der Übersicht für 2007 stellt eine vorläufige Zahl dar, da der Endbetrag noch nicht ermittelt ist (Stand 15.9.08).

Quellen: Sozialministerien bzw. Überörtliche Betreuungsbehörden der Bundesländer; Stat. Bundesamt (Einwohnerzahlen), Bundesministerium der Justiz (Betreuungszahlen), Notariatskammer Baden-Württemberg (Betreuungszahlen). Zusammenstellung und Auswertung: Deinert

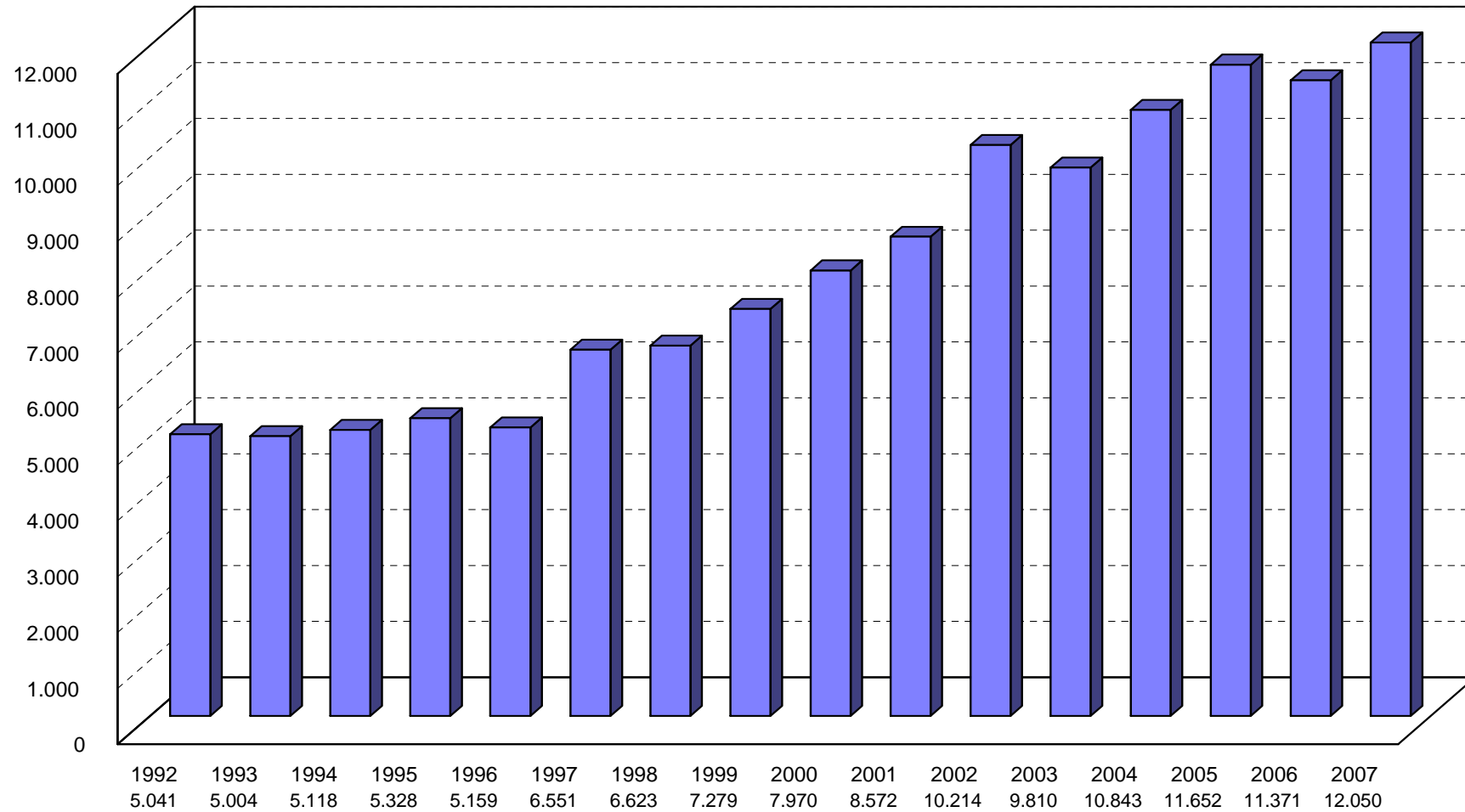
Verfahrenspflegschaften 2005 - 2007 in Relation zu Einwohner- und Betreuzahlen

Bundesland	Verfahrenspflegschaften 2005	Verfahrenspflegschaften 2006	Verfahrenspflegschaften 2007	Verfahrenspfleger 2005 je 10.000 Einwohner	Verfahrenspfleger 2006 je 10.000 Einwohner	Verfahrenspfleger 2007 je 10.000 Einwohner	Verfahrenspfleger 2005 je 100 Betreute	Verfahrenspfleger 2006 je 100 Betreute	Verfahrenspfleger 2007 je 100 Betreute
Baden - Württ.	6760	5680	6575	6,30	5,29	6,12	7,06	5,75	6,39
Bayern	14329	13000	12017	11,49	10,41	9,60	8,32	7,30	6,55
Berlin	1250	1325	1252	3,68	3,89	3,66	2,05	2,22	2,33
Brandenburg	2125	2010	2640	8,30	7,89	10,41	5,00	4,65	6,00
Bremen	418	359	376	6,30	5,41	5,67	4,86	3,90	3,95
Hessen	6588	6471	6692	10,81	10,65	11,02	7,49	7,62	7,83
Mecklenb.-V.	2736	2394	1724	16,03	14,13	10,26	8,73	7,39	5,22
Niedersachsen	10683	9204	9199	13,36	11,53	11,54	8,33	7,13	7,16
NRW	26246	27441	27597	14,53	15,22	15,33	9,61	9,70	9,51
Rheinland-Pf.	3107	3291	2826	7,65	8,12	6,99	4,90	4,99	4,27
Saarland	931	1436	988	8,86	13,77	9,53	4,28	6,35	4,28
Sachsen	9973	9186	8873	23,34	21,62	21,03	14,92	13,27	12,83
Sachsen-Anh.	2775	3566	2833	11,24	14,60	11,74	6,33	7,67	6,06
Schl.-Holst.	4064	3870	4850	14,35	13,65	17,09	9,65	8,77	10,49
Thüringen	1508	1117	1134	6,46	4,83	4,95	4,28	3,08	3,04
Bundesgebiet*	93.493	90.350	89.576	11,59	11,22	11,13	7,96	7,51	7,35

*Alle Zahlen ohne Hamburg

Quelle: Bundesministerium der Justiz; Zusammenstellung und Auswertung: Deinert

Anordnung von Einwilligungsvorbehalten



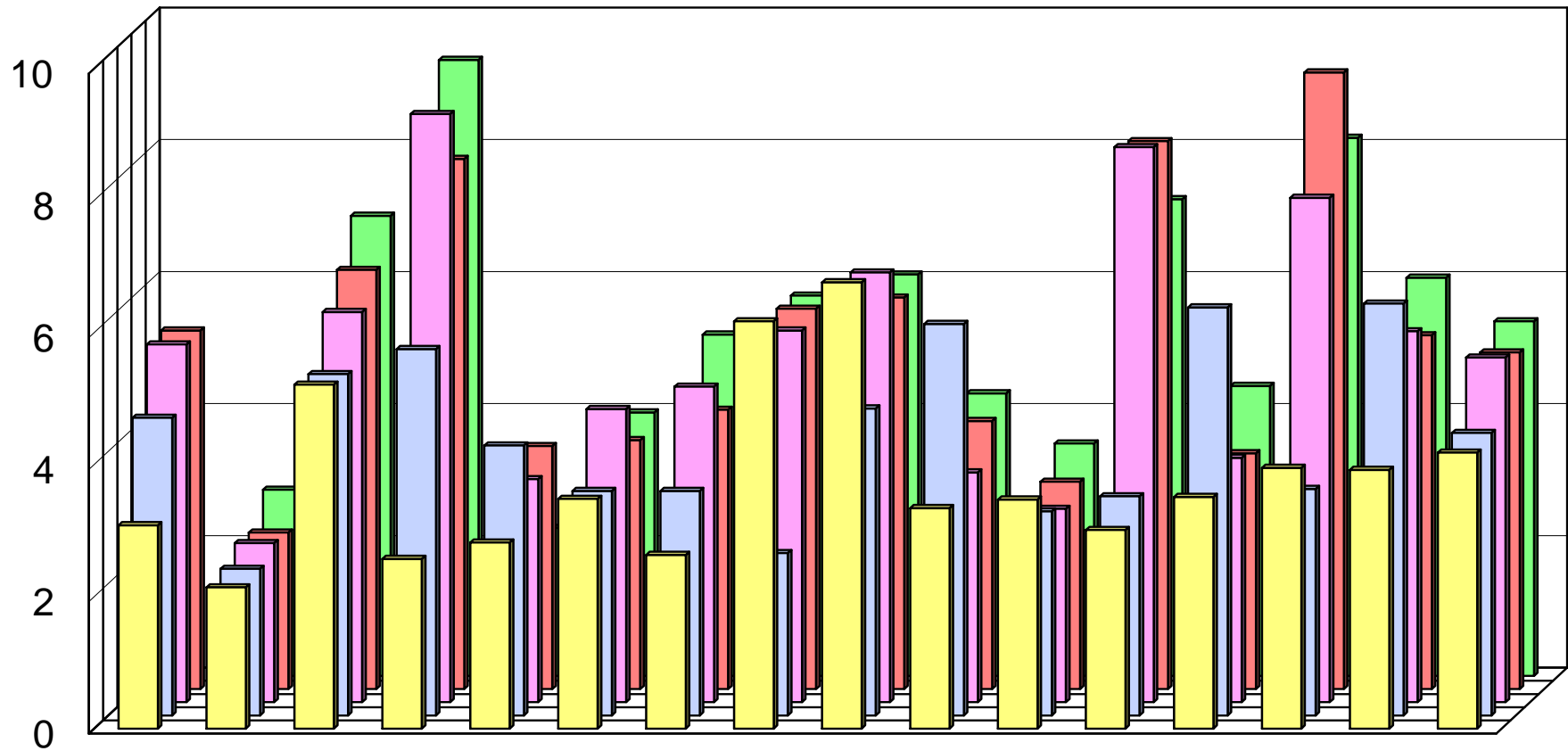
Quelle: Bundesministerium der Justiz; Sondererhebung Verfahren nach dem Betreuungsgesetz (Zahlen ab 2000 ohne Hamburg)

Anordnete Einwilligungsvorbehalte 2005 - 2007 im regionalen Vergleich in Relation zu neuen Betreuerbestellungen

Bundesland	Neue Betreuungen 2005	Neue Betreuungen 2006	Neue Betreuungen 2007	Einwilligungs- vorbehalte 2005	Einwilligungs- vorbehalte 2006	Einwilligungs- vorbehalte 2007	Prozentsatz der E.V. 2005	Prozentsatz der E.V. 2006	Prozentsatz der E.V. 2007
Baden - Württ.	17.909	18.060	18.373	971	980	1.144	5,42	5,43	6,23
Bayern	39.586	37.917	37.756	954	897	1.065	2,41	2,37	2,82
Berlin	8.279	8.645	8.690	489	549	606	5,91	6,35	6,97
Brandenburg	7.383	7.098	6.948	658	570	648	8,91	8,03	9,33
Bremen	1.629	1.332	1.472	55	49	33	3,38	3,68	2,24
Hessen	18.969	18.456	18.743	842	696	747	4,44	3,77	3,99
Mecklenb.-V.	5.606	5.125	5.237	268	217	271	4,78	4,23	5,17
Niedersachsen	23.632	22.654	23.224	1.330	1.306	1.337	5,63	5,76	5,76
NRW	50.437	52.361	52.868	3.283	3.106	3.215	6,51	5,93	6,08
Rheinland-Pf.	12.697	13.017	12.533	442	529	536	3,48	4,06	4,28
Saarland	3.790	4.203	3.890	111	132	137	2,93	3,14	3,52
Sachsen	11.896	11.205	11.239	1.001	930	812	8,41	8,30	7,22
Sachsen-Anh.	6.829	7.564	7.274	253	270	319	3,70	3,57	4,39
Schl.-Holst.	8.282	8.171	9.604	633	763	783	7,64	9,34	8,15
Thüringen	6.441	7.035	6.581	362	377	397	5,62	5,36	6,03
Bundesgebiet*	223.365	222.843	224.432	11.652	11.371	12.050	5,22	5,10	5,37

Quelle: Bundesministerium der Justiz; Sondererhebung Verfahren nach dem Betreuungsgesetz: Zahlenangaben ohne Hamburg

Einwilligungsvorbehalte bei neuen Betreuungen 2001 - 2007



	Bad.-W.	Bayern	Berlin	Brand.	Bremen	Hessen	Meckl.-V.	Nieders.	NRW	Rind- Pf.	Saarld.	Sachsen	Sachs-A.	Schl.- H.	Thür.	BRD
2001 (%)	3,08	2,14	5,21	2,57	2,82	3,48	2,63	6,17	6,76	3,34	3,47	3,01	3,51	3,95	3,92	4,18
2003 (%)	4,51	2,22	5,17	5,55	4,09	3,4	3,4	2,46	4,65	5,93	3,09	3,32	6,18	3,43	6,24	4,28
2005 (%)	5,42	2,41	5,91	8,91	3,38	4,44	4,78	5,63	6,51	3,48	2,93	8,41	3,7	7,64	5,62	5,22
2006 (%)	5,43	2,37	6,35	8,03	3,68	3,77	4,23	5,76	5,93	4,06	3,14	8,3	3,57	9,34	5,36	5,1
2007 (%)		2,82	6,97	9,33	2,24	3,99	5,17	5,76	6,08	4,28	3,52	7,22	4,39	8,15	6,03	5,37

Gesamtzahl Einwilligungsvorbehalte

Jahr	Gesamt	Anderung ggü. Vorjahr
1992	5.041	
1993	5.004	-0,73%
1994	5.118	2,28%
1995	5.328	4,10%
1996	5.159	-3,17%
1997	6.551	26,98%
1998	6.623	1,10%
1999	7.279	9,90%
2000*	7.970	9,49%
2001	8.572	7,55%
2002	10.214	19,16%
2003	9.810	-3,96%
2004	10.843	10,53%
2005	11.652	7,46%
2006	11.371	-2,41%
2007	12.050	5,97%

*ab 2000 ohne Hamburg

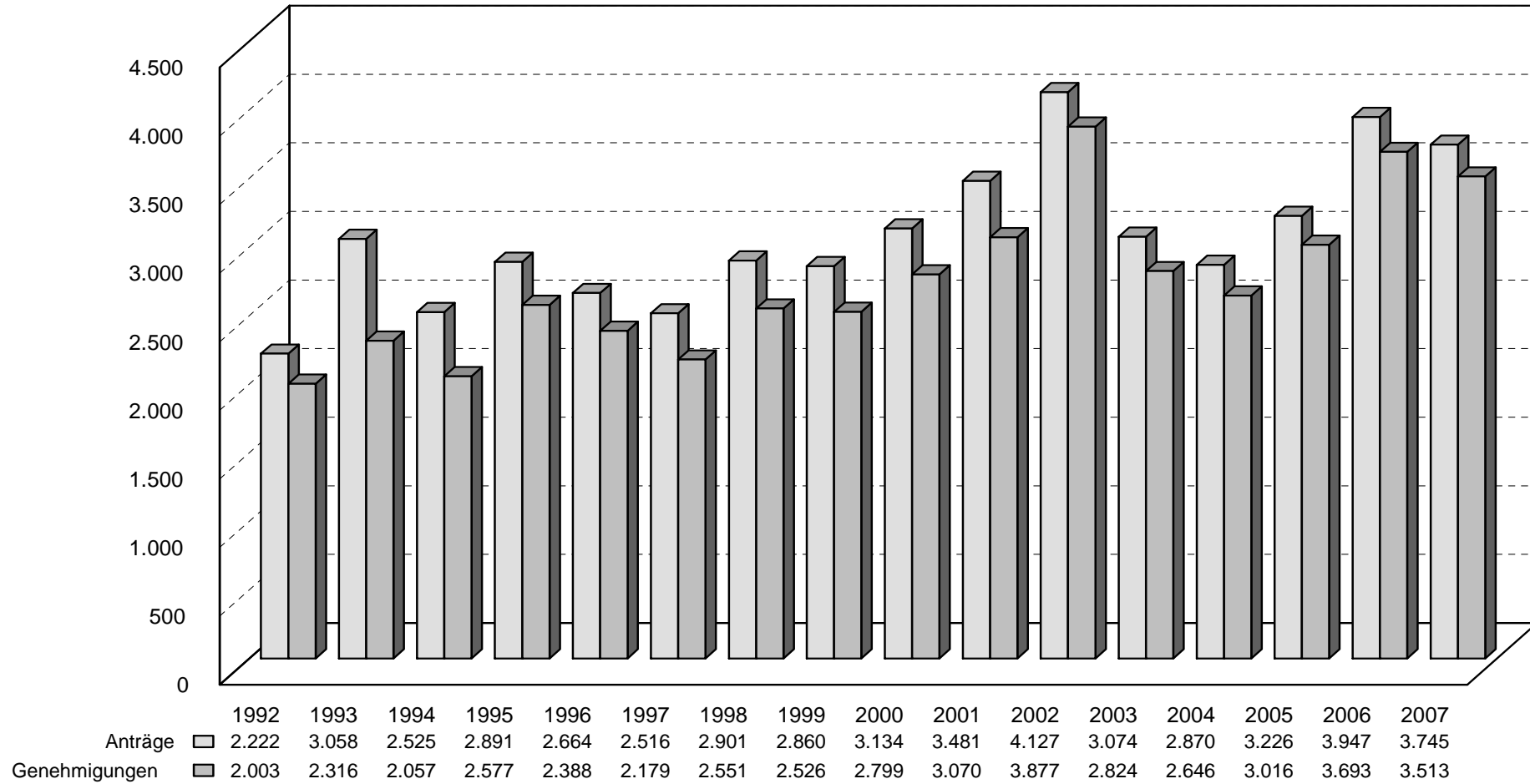
Genehmigungen nach § 1904 BGB

Bundesland	Einwohnerzahl 31.12.2006	Einwohnerzahl 31.12.2007	Betreuungen 31.12.2006	Betreuungen 31.12.2007	Genehmigungen nach § 1904 BGB 2006	Genehmigungen nach § 1904 BGB 2007	Genehmigungen je 10.000 Einwohner 2006	Genehmigungen je 10.000 Einwohner 2007	Genehmigungen je 100 Betreute 2006	Genehmigungen je 100 Betreute 2007
Baden - Württ.	10.738.753	10.749.755	98.760	102.842	282	421	0,26	0,39	0,29	0,41
Bayern	12.492.658	12.520.332	177.983	183.479	324	360	0,26	0,29	0,18	0,20
Berlin	3.404.037	3.416.255	59.741	53.728	144	187	0,42	0,55	0,24	0,35
Brandenburg	2.547.772	2.535.737	43.218	43.964	133	70	0,52	0,28	0,31	0,16
Bremen	663.979	663.082	9.206	9.529	9	3	0,14	0,05	0,10	0,03
Hessen	6.075.359	6.072.555	84.965	85.417	336	301	0,55	0,50	0,40	0,35
Mecklenb.-V.	1.693.754	1.679.682	32.414	32.999	79	77	0,47	0,46	0,24	0,23
Niedersachsen	7.982.685	7.971.684	129.138	128.531	494	479	0,62	0,60	0,38	0,37
NRW	18.028.745	17.996.621	282.829	290.207	733	954	0,41	0,53	0,26	0,33
Rheinland-Pf.	4.052.860	4.045.643	65.953	66.194	492	241	1,21	0,60	0,75	0,36
Saarland	1.043.167	1.036.598	22.613	23.066	54	58	0,52	0,56	0,24	0,25
Sachsen	4.249.774	4.220.200	69.213	69.183	211	137	0,50	0,32	0,30	0,20
Sachsen-Anh.	2.441.787	2.412.472	46.501	46.720	94	67	0,38	0,28	0,20	0,14
Schl.-Holst.	2.834.254	2.837.373	44.143	46.256	260	126	0,92	0,44	0,59	0,27
Thüringen	2.311.140	2.289.219	36.224	37.332	48	32	0,21	0,14	0,13	0,09
Bundesweit*	80.560.724	80.447.208	1.202.901	1.219.447	3693	3513	0,46	0,44	0,31	0,29

Quelle: BMJ, Sondererhebung Verfahren nach dem Betreuungsgesetz, GÜ2, Stat. Bundesamt; Zusammenstellung und Auswertung: Deinert

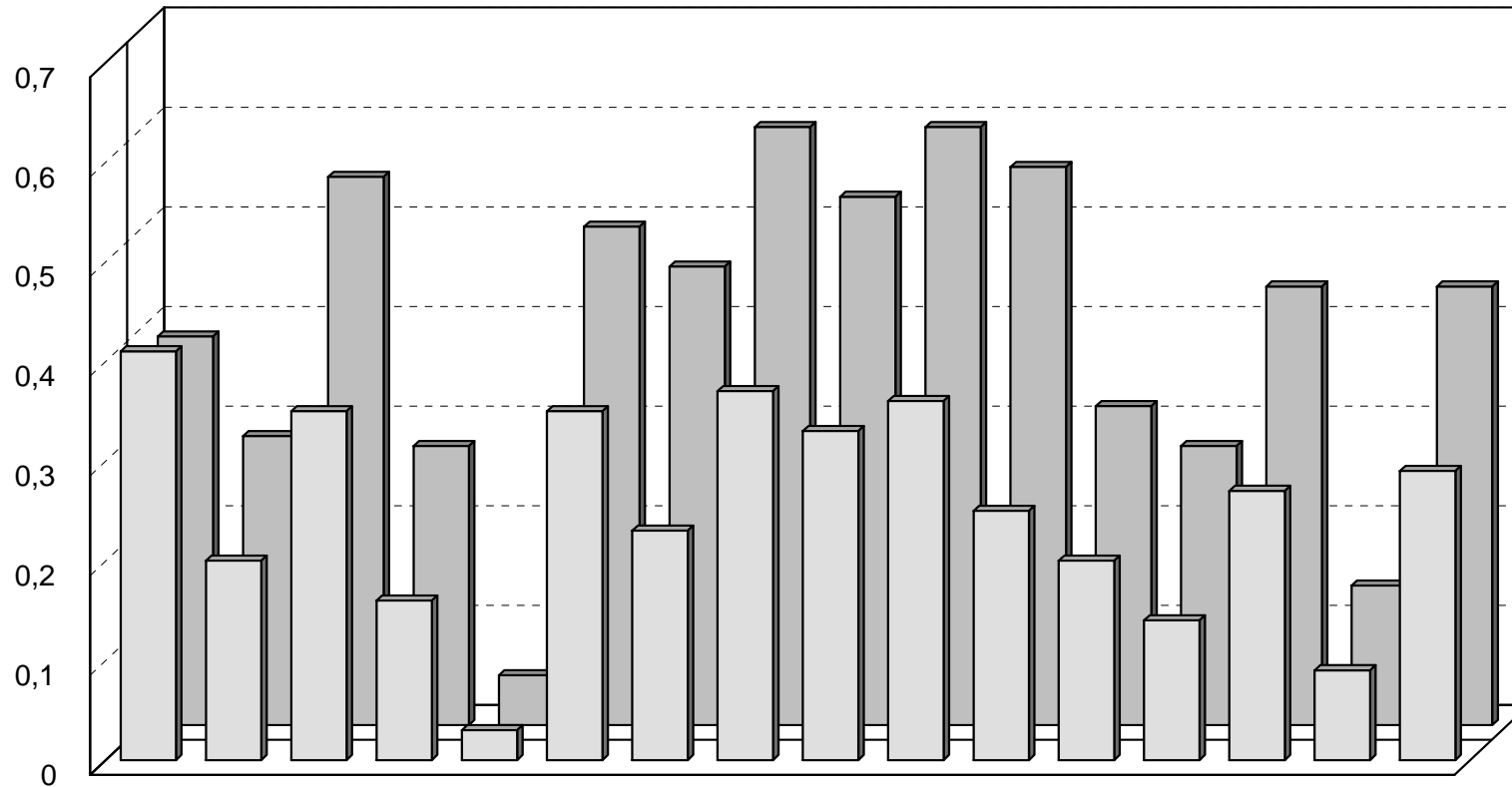
*ohne Hamburg

Genehmigungsverfahren nach § 1904 BGB



Quelle: Bundesministerium der Justiz: Sondererhebung „Verfahren nach dem Betreuungsgesetz 1996 – 2005 (Zahlen ab 2000 ohne Hamburg);

Genehmigte Heilbehandlungen im Jahre 2007



	Bad.-W.	Bayern	Berlin	Brand.	Bremen	Hessen	Meckl.-V.	Nieders.	NRW	Rind- Pf.	Saarld.	Sachsen	Sachs.-A.	Schl.- H.	Thür.	BRD
je 100 Betreute	0,41	0,2	0,35	0,16	0,03	0,35	0,23	0,37	0,33	0,36	0,25	0,2	0,14	0,27	0,09	0,29
je 10000 Einw.	0,39	0,29	0,55	0,28	0,05	0,5	0,46	0,6	0,53	0,6	0,56	0,32	0,28	0,44	0,14	0,44

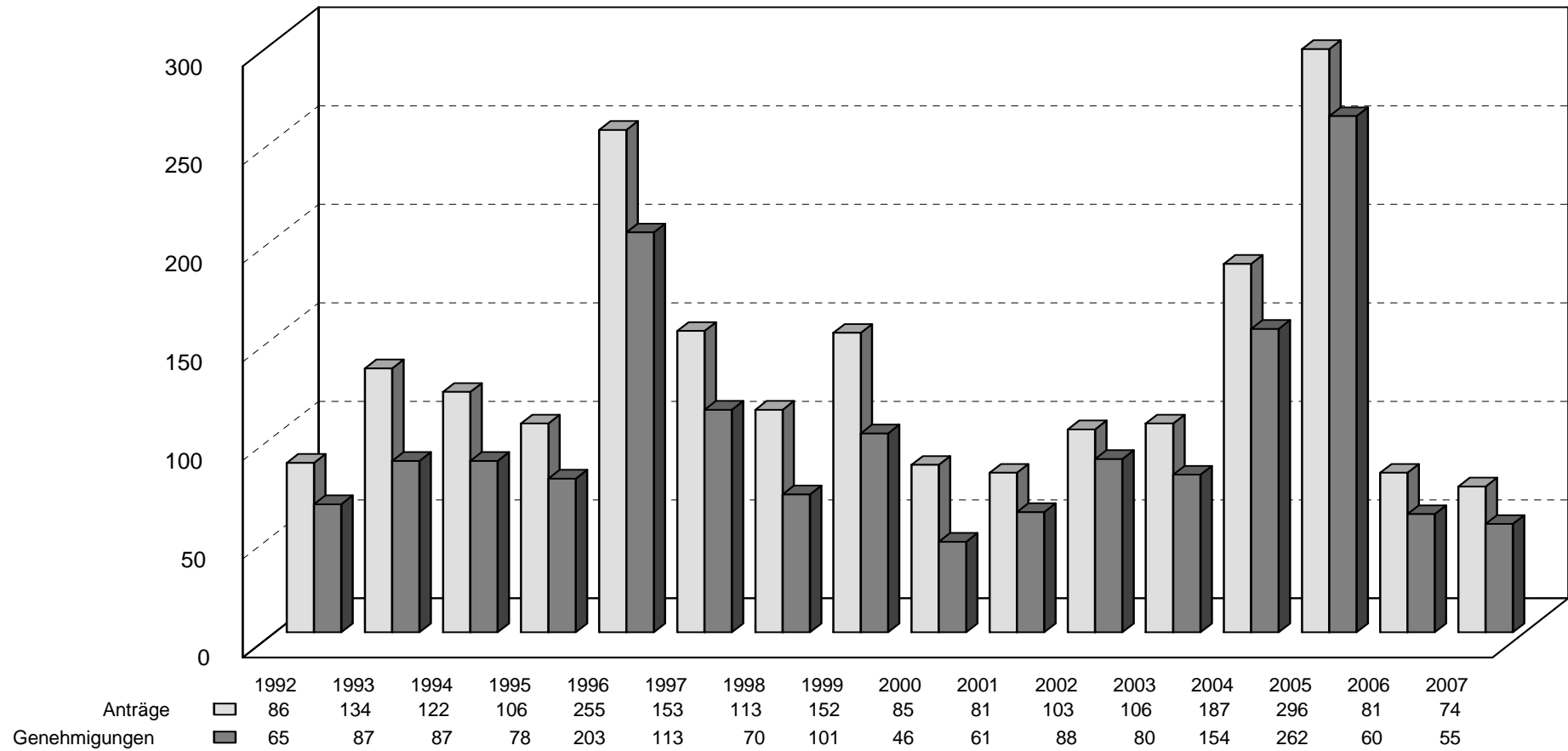
Genehmigungen nach § 1905 BGB

Bundesland	Einwohnerzahl 31.12.2006	Einwohnerzahl 31.12.2007	Betreuungen 31.12.2006	Betreuungen 31.12.2007	Genehmigungen nach § 1905 BGB 2006	Genehmigungen nach § 1905 BGB 2007	Genehmigungen je 100.000 Einwohner 2006	Genehmigungen je 100.000 Einwohner 2007	Genehmigungen je 1.000 Betreute 2006	Genehmigungen je 1.000 Betreute 2007
Baden - Württ.	10.738.753	10.749.755	98.760	102.842	16	11	0,15	0,10	0,16	0,11
Bayern	12.492.658	12.520.332	177.983	183.479	5	8	0,04	0,06	0,03	0,04
Berlin	3.404.037	3.416.255	59.741	53.728	3	0	0,09	0,00	0,05	0,00
Brandenburg	2.547.772	2.535.737	43.218	43.964	1	1	0,04	0,04	0,02	0,02
Bremen	663.979	663.082	9.206	9.529	0	0	0,00	0,00	0,00	0,00
Hessen	6.075.359	6.072.555	84.965	85.417	5	4	0,08	0,07	0,06	0,05
Mecklenb.-V.	1.693.754	1.679.682	32.414	32.999	5	2	0,30	0,12	0,15	0,06
Niedersachs en	7.982.685	7.971.684	129.138	128.531	1	5	0,01	0,06	0,01	0,04
NRW	18.028.745	17.996.621	282.829	290.207	9	15	0,05	0,08	0,03	0,05
Rheinland- Pf.	4.052.860	4.045.643	65.953	66.194	7	2	0,17	0,05	0,11	0,03
Saarland	1.043.167	1.036.598	22.613	23.066	1		0,10	0,00	0,04	0,00
Sachsen	4.249.774	4.220.200	69.213	69.183	1	3	0,02	0,07	0,01	0,04
Sachsen- Anh.	2.441.787	2.412.472	46.501	46.720	0	1	0,00	0,04	0,00	0,02
Schl.-Holst.	2.834.254	2.837.373	44.143	46.256	5		0,18	0,00	0,11	0,00
Thüringen	2.311.140	2.289.219	36.224	37.332	1	3	0,04	0,13	0,03	0,08
Bundesweit*	80.560.724	80.447.208	1.202.901	1.219.447	60	55	0,07	0,07	0,05	0,05

Quelle: BMJ, Sondererhebung Verfahren nach dem Betreuungsgesetz, GÜ2, Stat. Bundesamt; Zusammenstellung und Auswertung: Deinert

*ohne Hamburg

Genehmigung von Sterilisationseinwilligungen (§ 1905 BGB)



Bundesministerium der Justiz: Sondererhebung „Verfahren nach dem Betreuungsgesetz 1992 – 2005 (Zahlen ab 2000 ohne Hamburg); Grafik: Deine: Deinert

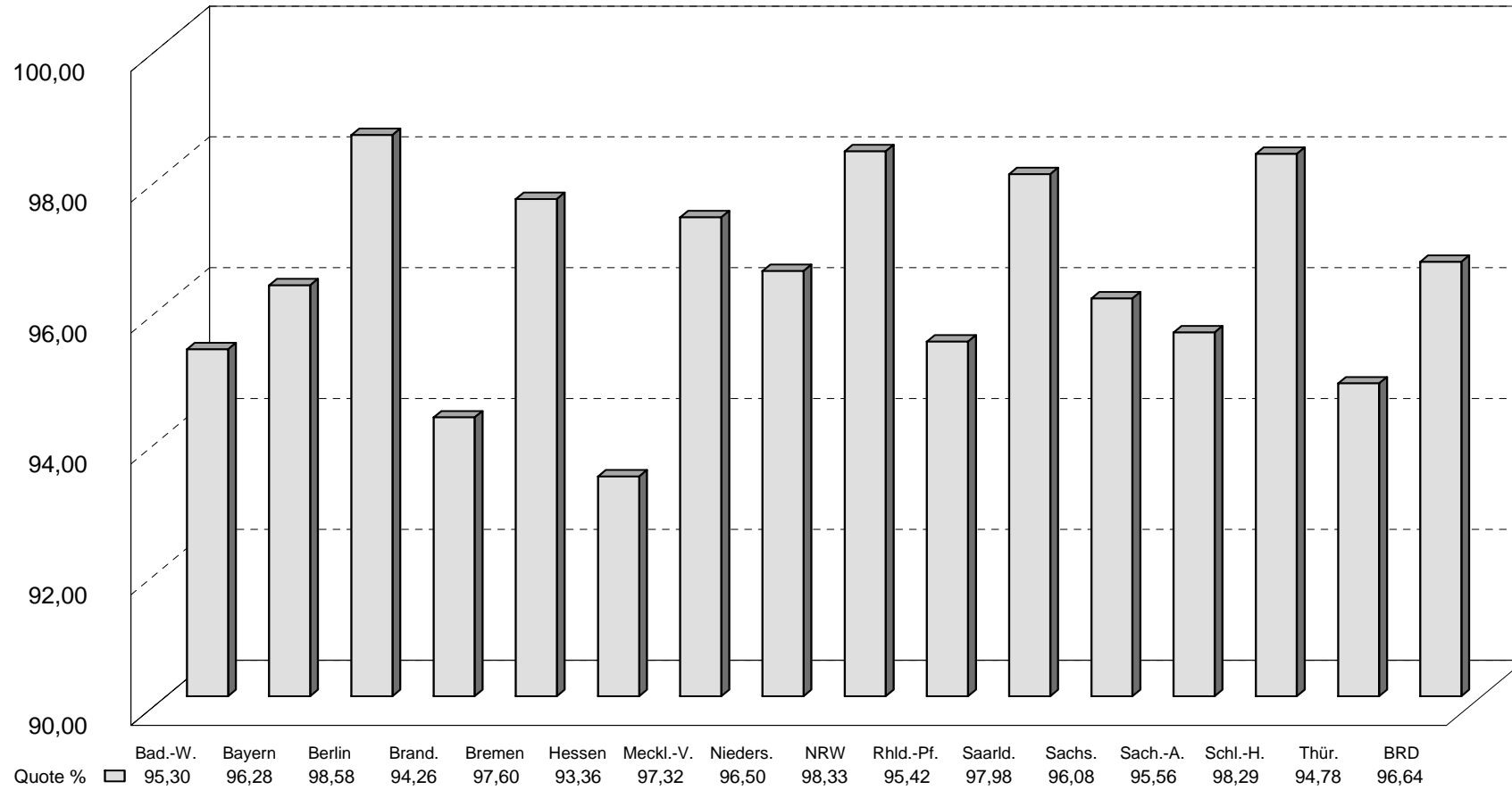
Genehmigungen nach § 1906 Abs. 1 BGB

Bundesland	Einwohnerzahl 31.12.2006	Einwohnerzahl 31.12.2007	Betreuungen 31.12.2006	Betreuungen 31.12.2007	Genehmigungen nach § 1906 Abs. 1 BGB 2006	Genehmigungen nach § 1906 Abs. 1 BGB 2007	Genehmigungen je 10.000 Einwohner 2006	Genehmigungen je 10.000 Einwohner 2007	Genehmigungen je 100 Betreute 2006	Genehmigungen je 100 Betreute 2007
Baden - Württ.	10.738.753	10.749.755	98.760	102.842	3721	3893	3,47	3,62	3,77	3,79
Bayern	12.492.658	12.520.332	177.983	183.479	13766	15203	11,02	12,14	7,73	8,29
Berlin	3.404.037	3.416.255	59.741	53.728	1510	1799	4,44	5,27	2,53	3,35
Brandenburg	2.547.772	2.535.737	43.218	43.964	340	427	1,33	1,68	0,79	0,97
Bremen	663.979	663.082	9.206	9.529	276	203	4,16	3,06	3,00	2,13
Hessen	6.075.359	6.072.555	84.965	85.417	3190	3516	5,25	5,79	3,75	4,12
Mecklenb.-V.	1.693.754	1.679.682	32.414	32.999	575	581	3,39	3,46	1,77	1,76
Niedersachs en	7.982.685	7.971.684	129.138	128.531	4779	4571	5,99	5,73	3,70	3,56
NRW	18.028.745	17.996.621	282.829	290.207	11655	11709	6,46	6,51	4,12	4,03
Rheinland- Pf.	4.052.860	4.045.643	65.953	66.194	1737	1582	4,29	3,91	2,63	2,39
Saarland	1.043.167	1.036.598	22.613	23.066	454	534	4,35	5,15	2,01	2,32
Sachsen	4.249.774	4.220.200	69.213	69.183	1327	1396	3,12	3,31	1,92	2,02
Sachsen- Anh.	2.441.787	2.412.472	46.501	46.720	529	474	2,17	1,96	1,14	1,01
Schl.-Holst.	2.834.254	2.837.373	44.143	46.256	2429	2694	8,57	9,49	5,50	5,82
Thüringen	2.311.140	2.289.219	36.224	37.332	269	327	1,16	1,43	0,74	0,88
Bundesweit*	80.560.724	80.447.208	1.202.901	1.219.447	46557	48909	5,78	6,08	3,87	4,01

Quelle: BMJ, Sondererhebung Verfahren nach dem Betreuungsgesetz, GÜ2, Stat. Bundesamt; Zusammenstellung und Auswertung: Deinert

*ohne Hamburg

Genehmigungsquote gestellter Anträge nach § 1906 Abs.1 BGB 2007



Quelle: BMJ, Sondererhebung Verfahren nach dem Betreuungsgesetz, Zusammenstellung und Auswertung: Deinert
Zahlen BRD ohne Hamburg

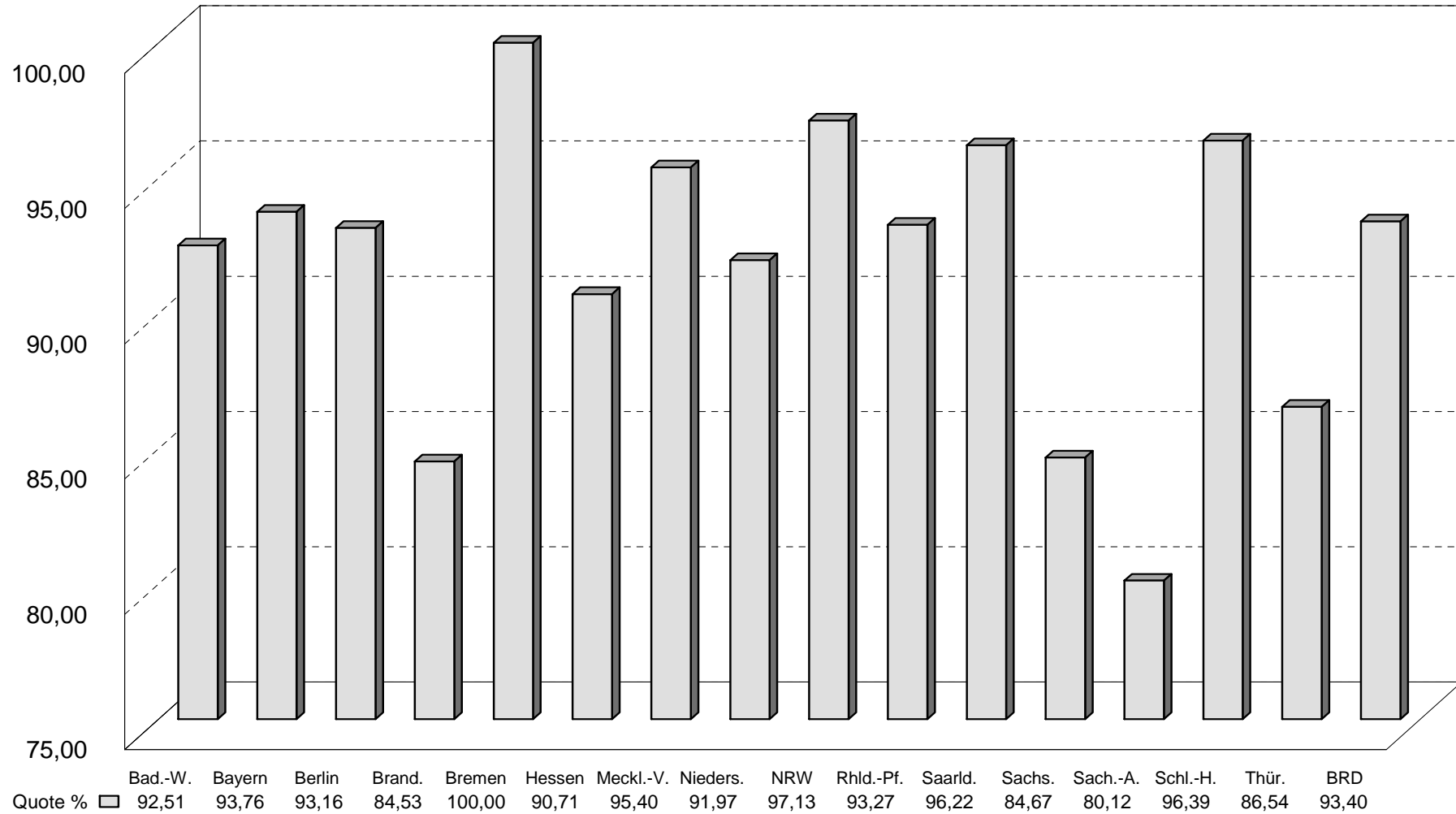
Genehmigungen nach § 1906 Abs.4 BGB (unterbringungsähnli.Maßnahmen)

Bundesland	Einwohnerzahl 31.12.2006	Einwohnerzahl 31.12.2007	Betreuungen 31.12.2006	Betreuungen 31.12.2007	Genehmigungen nach § 1906 Abs. 4 BGB 2006	Genehmigungen nach § 1906 Abs. 4 BGB 2007	Genehmigungen je 10.000 Einwohner 2006	Genehmigungen je 10.000 Einwohner 2007	Genehmigungen je 100 Betreute 2006	Genehmigungen je 100 Betreute 2007
Baden - Württ.	10.738.753	10.749.755	98.760	102.842	8892	9097	8,28	8,46	9,00	8,85
Bayern	12.492.658	12.520.332	177.983	183.479	21305	22773	17,05	18,19	11,97	12,41
Berlin	3.404.037	3.416.255	59.741	53.728	340	477	1,00	1,40	0,57	0,89
Brandenburg	2.547.772	2.535.737	43.218	43.964	961	896	3,77	3,53	2,22	2,04
Bremen	663.979	663.082	9.206	9.529	113	107	1,70	1,61	1,23	1,12
Hessen	6.075.359	6.072.555	84.965	85.417	6077	6653	10,00	10,96	7,15	7,79
Mecklenb.-V.	1.693.754	1.679.682	32.414	32.999	953	1016	5,63	6,05	2,94	3,08
Niedersachs en	7.982.685	7.971.684	129.138	128.531	10289	9315	12,89	11,69	7,97	7,25
NRW	18.028.745	17.996.621	282.829	290.207	19568	19933	10,85	11,08	6,92	6,87
Rheinland- Pf.	4.052.860	4.045.643	65.953	66.194	4377	4266	10,80	10,54	6,64	6,44
Saarland	1.043.167	1.036.598	22.613	23.066	1725	1808	16,54	17,44	7,63	7,84
Sachsen	4.249.774	4.220.200	69.213	69.183	2708	2882	6,37	6,83	3,91	4,17
Sachsen- Anh.	2.441.787	2.412.472	46.501	46.720	921	814	3,77	3,37	1,98	1,74
Schl.-Holst.	2.834.254	2.837.373	44.143	46.256	3614	3445	12,75	12,14	8,19	7,45
Thüringen	2.311.140	2.289.219	36.224	37.332	1061	984	4,59	4,30	2,93	2,64
Bundesweit*	80.560.724	80.447.208	1.202.901	1.219.447	82904	84466	10,29	10,50	6,89	6,93

Quelle: BMJ, Sondererhebung Verfahren nach dem Betreuungsgesetz, GÜ2, Stat. Bundesamt; Zusammenstellung und Auswertung: Deinert

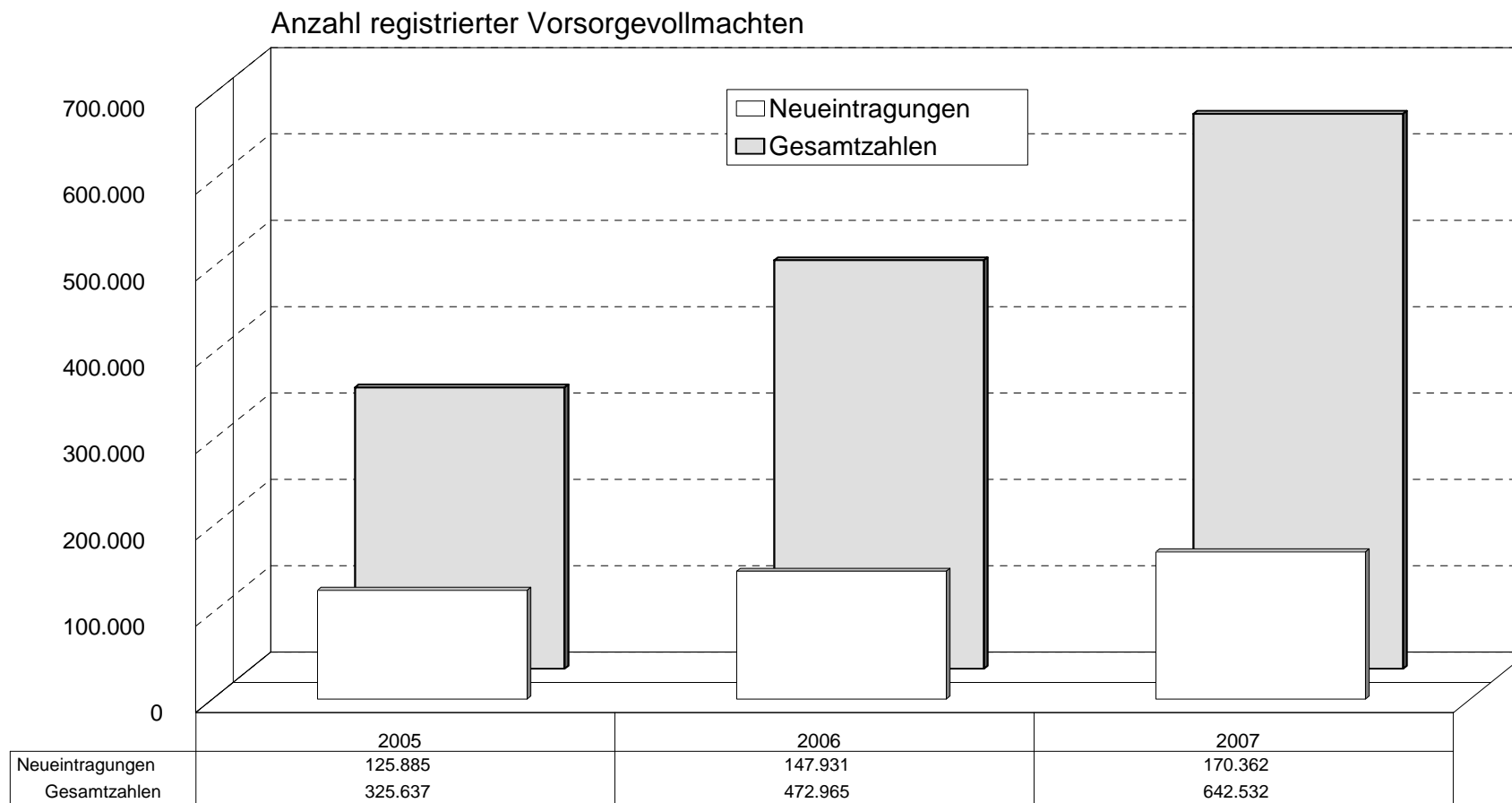
*ohne Hamburg

Genehmigungsquote gestellter Anträge nach § 1906 Abs. 4 BGB 2007



Quelle: BMJ, Sondererhebung Verfahren nach dem Betreuungsgesetz, Zusammenstellung und Auswertung: Deinert
Zahlen BRD ohne Hamburg

Rechtstatsachen zur Betreuungsvorsorge 2005 – 2007



Quelle: Zentrales Vorsorgeregister der Bundesnotarkammer; Auswertung und Gestaltung: Deinert

Registrierte Vorsorgevollmachten am Ende des jeweiligen Jahres

Jahr	Anzahl	Steigerung ggü. Vorjahr	in %
2005	325.637		
2006	472.965	147.328	45,24%
2007	642.532	169.567	35,85%

Eintragungen in das Vorsorgeregister im laufenden Jahr

Jahr	Anzahl	Steigerung ggü. Vorjahr	in %	Angaben zu Bevollmächtigten (in %)					Hinweise zu Betreuungsverfügungen in %	Hinweise zu Patientenverfügungen in %
				keine	ein Bevollm.	2 Bevollm.	3 Bevollm.	mehr als 3 Bevollm.		
2005	125.885			28,12%	32,51%	26,05%	11,12%	2,21%	76,89%	74,54%
2006	147.931	22.046	17,51%	20,21%	32,00%	30,68%	14,42%	2,69%	82,84%	76,06%
2007	170.362	22.431	15,16%	13,97%	33,12%	33,63%	16,07%	3,21%	83,87%	74,87%

Eintragungsverfahren in das Vorsorgeregister (Angaben in %)

Jahr	Anträge durch Notare	Anträge durch Anwälte	Anträge durch andere institut. Nutzer*	Anträge durch Privatpersonen	Anträge im Online-Verfahren (alle Antragsteller)
2005	94,70%	0,43%	0,01%	4,86%	68,59%
2006	93,02%	1,90%	0,01%	5,07%	81,14%
2007	91,62%	1,53%	0,03%	6,82%	83,79%

Auskünfte aus dem Vorsorgeregister an Gerichte

Jahr	Anzahl	Steigerung ggü. Vorjahr	in %	Positive Beantwortung	in %	Steigerung der positiven Antworten	in %
2005	38.620			2.542	6,58%		
2006	92.784	54.164	140,25%	4.823	5,20%	2.281	89,73%
2007	124.834	32.050	34,54%	7.177	5,75%	2.354	48,81%

Quelle: Zentrales Vorsorgeregister der Bundesnotarkammer; Auswertung: Deinert

Detailberichte des zentralen Vorsorgeregisters im Internet:

- * http://www.elrv.info/_downloads/zvr/ZVR_Jahresbericht_2005.pdf Jahresbericht 2005 des Vorsorgeregisters (PDF)
- * http://www.elrv.info/_downloads/zvr/ZVR_Jahresbericht_2006.pdf Jahresbericht 2006 des Vorsorgeregisters (PDF)
- * http://www.elrv.info/_downloads/zvr/ZVR_Jahresbericht_2007.pdf Jahresbericht 2007 des Vorsorgeregisters (PDF)

Aufwendungsersatz § 1835 BGB aus der Staatskasse (incl. Aufwendungsersatz für berufliche Dienste)

Bundesland	Einwohnerzahl 31.12.2006	Einwohnerzahl 31.12.2007	Betreuungen 31.12.2006	Betreuungen 31.12.2007	Aufwendungen 2006	Aufwendungen 2007	Aufwendun- gen 2006 je 1.000 Einw.	Aufwendun- gen 2007 je 1.000 Einw.	Aufwen- dungen 2006 je 100 Betr.	Aufwen- dungen 2007 je 100 Betr.
Baden - Württ.	10.738.753	10.749.755	98.760	102.842	544.427,68 €	432.979,93 €	50,70 €	40,28 €	551,26 €	421,0 €
Bayern	12.492.658	12.520.332	177.983	183.479	927.781,75 €	564.377,62 €	74,27 €	45,08 €	521,28 €	307,0 €
Berlin	3.404.037	3.416.255	59.741	53.728	64.012,00 €	39.386,00 €	18,80 €	11,53 €	107,15 €	73,31 €
Brandenburg	2.547.772	2.535.737	43.218	43.964	530.185,00 €	43.571,00 €	208,10 €	17,18 €	1.226,77 €	99,1 €
Bremen	663.979	663.082	9.206	9.529	23.162,00 €	8.695,00 €	34,88 €	13,11 €	251,60 €	91,25 €
Hessen	6.075.359	6.072.555	84.965	85.417	182.520,71 €	131.645,55 €	30,04 €	21,68 €	214,82 €	154,2 €
Mecklenb.-V.	1.693.754	1.679.682	32.414	32.999	155.662,44 €	118.963,88 €	91,90 €	70,83 €	480,23 €	360,5 €
Niedersachsen	7.982.685	7.971.684	129.138	128.531	387.231,00 €	350.328,00 €	48,51 €	43,95 €	299,86 €	272,6 €
NRW	18.028.745	17.996.621	282.829	290.207	871.061,00 €	484.976,00 €	48,32 €	26,95 €	307,98 €	167,1 €
Rheinland-Pf.	4.052.860	4.045.643	65.953	66.194	532.497,00 €	84.838,00 €	131,39 €	20,97 €	807,39 €	128,7 €
Saarland	1.043.167	1.036.598	22.613	23.066	53.616,44 €	17.830,00 €	51,40 €	17,20 €	237,10 €	77,30 €
Sachsen	4.249.774	4.220.200	69.213	69.183	367.444,00 €	1.414.732,00 €	86,46 €	335,23 €	530,89 €	2044,91 €
Sachsen-Anh.	2.441.787	2.412.472	46.501	46.720	103.784,00 €	88.715,00 €	42,50 €	36,77 €	223,19 €	189,89 €
Schl.-Holst.	2.834.254	2.837.373	44.143	46.256	126.927,10 €	248.393,00 €	44,78 €	87,54 €	287,54 €	537,0 €
Thüringen	2.311.140	2.289.219	36.224	37.332	116.716,00 €	18.131,20 €	50,50 €	7,92 €	322,21 €	48,57 €
Bundesgebiet*	80.560.724	80.447.208	1.202.901	1.219.447	4.987.028,12 €	4.047.562,18 €	61,90 €	50,31 €	414,58 €	31,92 €
	Veränderungen ggü. Vorjahr									
	absolut					-939.465,94 €		-11,59 €		-82,67 €
	in %					-18,84%		-18,72%		-19,94%

*ohne Hamburg

Quelle: Bundesamt für Justiz; Sondererhebung "Verfahren nach dem Betreuungsgesetz", Justizstatistik GÜ2, Stat. Bundesamt. Auswertung: Deinert

Aufwandspauschale § 1835a BGB aus der Staatskasse

Bundesland	Einwohnerzahl 31.12.2006	Einwohnerzahl 31.12.2007	Betreuungen 31.12.2006	Betreuungen 31.12.2007	Pauschalen 2006	Pauschalen 2007	Pauschalen 2006 je 1.000 Einw.	Pauschalen 2007 je 1.000 Einw.	Pauschalen 2006 je 100 Betr.	Pauschalen 2007 je 100 Betr.
Baden - Württ.	10.738.753	10.749.755	98.760	102.842	4.675.058,01 €	5.470.272,03 €	435,34 €	508,87 €	4.733,7 €	5.319,10 €
Bayern	12.492.658	12.520.332	177.983	183.479	10.206.938,60 €	10.185.337,53 €	817,03 €	813,50 €	5.734,78 €	5.551,23 €
Berlin	3.404.037	3.416.255	59.741	53.728	1.815.061,00 €	2.428.080,00 €	533,21 €	710,74 €	3.038,2 €	4.519,21 €
Brandenburg	2.547.772	2.535.737	43.218	43.964	2.730.164,00 €	2.717.534,00 €	1.071,59 €	1.071,69 €	6.37,19 €	6.181,27 €
Bremen	663.979	663.082	9.206	9.529	314.621,00 €	334.446,00 €	473,84 €	504,38 €	3.417,56 €	3.509,77 €
Hessen	6.075.359	6.072.555	84.965	85.417	4.085.151,16 €	4.429.834,53 €	672,41 €	729,48 €	4.808,4 €	5.186,13 €
Mecklenb.-V.	1.693.754	1.679.682	32.414	32.999	1.904.326,62 €	2.171.418,45 €	1.124,32 €	1.292,76 €	5.85,01 €	6.580,26 €
Niedersachsen	7.982.685	7.971.684	129.138	128.531	8.385.731,00 €	9.164.471,00 €	1.050,49 €	1.149,63 €	6.43,62 €	7.130,16 €
NRW	18.028.745	17.996.621	282.829	290.207	14.305.923,00 €	14.968.086,00 €	793,51 €	831,72 €	5.058,15 €	5.157,73 €
Rheinland-Pf.	4.052.860	4.045.643	65.953	66.194	3.856.612,00 €	2.959.179,00 €	951,58 €	731,45 €	5.847,2 €	4.470,46 €
Saarland	1.043.167	1.036.598	22.613	23.066	1.129.642,36 €	1.195.446,00 €	1.082,90 €	1.153,24 €	4.95,54 €	5.182,72 €
Sachsen	4.249.774	4.220.200	69.213	69.183	4.013.305,00 €	4.241.887,00 €	944,36 €	1.005,14 €	5.798,48 €	6.131,40 €
Sachsen-Anh.	2.441.787	2.412.472	46.501	46.720	3.033.400,00 €	3.406.181,00 €	1.242,29 €	1.411,90 €	6.23,30 €	7.290,63 €
Schl.-Holst.	2.834.254	2.837.373	44.143	46.256	3.553.165,27 €	4.560.139,00 €	1.253,65 €	1.607,17 €	8.49,22 €	9.858,48 €
Thüringen	2.311.140	2.289.219	36.224	37.332	2.204.725,00 €	1.502.911,75 €	953,96 €	656,52 €	6.086,7 €	4.025,80 €
Bundesgebiet*	80.560.724	80.447.208	1.202.901	1.219.447	66.213.824,02 €	69.735.223,29 €	821,91 €	866,84 €	5.504,51 €	5.718,59 €
	Veränderungen ggü. Vorjahr									
	absolut					3.521.399,27 €		44,93 €		214,08 €
	in %					5,32%		5,47%		3,89%

*ohne Hamburg

Quelle: Bundesamt für Justiz; Sondererhebung "Verfahren nach dem Betreuungsgesetz", Justizstatistik GÜ2, Stat. Bundesamt. Auswertung: Deinert

Pauschalvergütungen nach §§ 4,5 VBVG i.V.m. § 1836d BGB aus der Staatskasse

Bundesland	Einwohnerzahl 31.12.2006	Einwohnerzahl 31.12.2007	Betreuungen 31.12.2006	Betreuungen 31.12.2007	Pauschalen 2006	Pauschalen 2007	Pauschalen 2006 je 1.000 Einw.	Pauschalen 2007 je 1.000 Einw.	Pauschalen 2006 je 100 Betr.	Pauschalen 2007 je 100 Betr.
Baden - Württ.	10.738.753	10.749.755	98.760	102.842	24.336.280,00 €	30.494.559,04 €	2.266,21 €	2.836,77 €	2.641,84 €	29.651,85 €
Bayern	12.492.658	12.520.332	177.983	183.479	52.140.842,81 €	56.431.044,77 €	4.173,72 €	4.507,15 €	2.295,41 €	30.756,13 €
Berlin	3.404.037	3.416.255	59.741	53.728	10.786.942,00 €	32.007.617,00 €	3.168,87 €	9.369,21 €	8.056,18 €	59.573,44 €
Brandenburg	2.547.772	2.535.737	43.218	43.964	16.665.684,00 €	25.039.183,00 €	6.541,28 €	9.874,52 €	3.561,90 €	56.953,83 €
Bremen	663.979	663.082	9.206	9.529	4.764.616,00 €	5.427.935,00 €	7.175,85 €	8.185,92 €	51755,55 €	56.962,27 €
Hamburg										
Hessen	6.075.359	6.072.555	84.965	85.417	28.271.481,77 €	30.948.546,05 €	4.653,47 €	5.096,46 €	3.274,27 €	36.232,30 €
Mecklenb.-V.	1.693.754	1.679.682	32.414	32.999	14.021.958,46 €	16.311.699,62 €	8.278,63 €	9.711,18 €	8.258,96 €	49.430,89 €
Niedersachsen	7.982.685	7.971.684	129.138	128.531	42.617.747,00 €	46.016.571,00 €	5.338,77 €	5.772,50 €	3.001,71 €	35.801,92 €
NRW	18.028.745	17.996.621	282.829	290.207	120.232.509,00 €	126.035.650,00 €	6.668,93 €	7.003,30 €	42.510,67 €	43.429,57 €
Rheinland-Pf.	4.052.860	4.045.643	65.953	66.194	19.509.380,00 €	16.467.996,00 €	4.813,73 €	4.070,55 €	2.580,73 €	24.878,38 €
Saarland	1.043.167	1.036.598	22.613	23.066	4.031.328,40 €	4.351.567,00 €	3.864,51 €	4.197,93 €	17827,48 €	18.865,72 €
Sachsen	4.249.774	4.220.200	69.213	69.183	23.262.298,00 €	28.759.031,00 €	5.473,77 €	6.814,61 €	3.609,72 €	41.569,51 €
Sachsen-Anh.	2.441.787	2.412.472	46.501	46.720	18.843.749,00 €	20.439.223,00 €	7.717,20 €	8.472,32 €	4.523,32 €	43.748,34 €
Schl.-Holst.	2.834.254	2.837.373	44.143	46.256	14.899.034,90 €	19.447.835,00 €	5.256,77 €	6.854,17 €	3.751,75 €	42.043,92 €
Thüringen	2.311.140	2.289.219	36.224	37.332	14.121.079,00 €	15.546.395,54 €	6.110,01 €	6.791,14 €	3.982,66 €	41.643,62 €
Bundesgebiet*	80.560.724	80.447.208	1.202.901	1.219.447	408.504.930,34 €	473.724.853,02 €	5.070,77 €	5.888,64 €	33.959,98 €	38.847,51 €
	Veränderungen ggü. Vorjahr									
	absolut					65.219.922,68 €		817,87 €		4.887,54 €
	in %					15,97%		16,13%		14,39%

*ohne Hamburg

Quelle: Bundesamt für Justiz; Sondererhebung "Verfahren nach dem Betreuungsgesetz", Justizstatistik GÜ2, Stat. Bundesamt. Auswertung: Deinert

Ausgaben für Verfahrenspflegschaften (§ 67a FGG)

Bundesland	Einwohnerzahl 31.12.2006	Einwohnerzahl 31.12.2007	Verfahrens- pflschaftschaften 2006	Verfahrens- pflschaftschaften 2007	Zahlungen 2006	Zahlungen 2007	Zahlungen 2006 je 1.000 Einw.	Zahlungen 2007 je 1.000 Einw.	Zahlungen 2006 je 100 Pflschaftschaften	Zahlungen 2007 je 100 Pflschaftschaften
Baden - Württ.	10.738.753	10.749.755	5680	6575	402.744,04 €	368.964,00 €	37,50 €	34,32 €	7.090,56 €	5.611,62 €
Bayern	12.492.658	12.520.332	13000	12017	967.149,58 €	1.194.260,66 €	77,42 €	95,39 €	7.439,61 €	9938,09 €
Berlin	3.404.037	3.416.255	1325	1252	70.811,00 €	195.132,00 €	20,80 €	57,12 €	5.344,23 €	15.855,62 €
Brandenburg	2.547.772	2.535.737	2010	2640	298.353,00 €	395.462,00 €	117,10 €	155,96 €	14.843,43 €	14.979,62 €
Bremen	663.979	663.082	359	376	68.423,00 €	68.574,00 €	103,05 €	103,42 €	19.059,33 €	18237,77 €
Hessen	6.075.359	6.072.555	6471	6692	692.608,02 €	1.209.023,21 €	114,00 €	199,10 €	10.703,26 €	18.066,69 €
Mecklenb.-V.	1.693.754	1.679.682	2394	1724	210.624,82 €	270.248,10 €	124,35 €	160,89 €	8.798,03 €	5.675,64 €
Niedersachsen	7.982.685	7.971.684	9204	9199	872.167,00 €	755.407,00 €	109,26 €	94,76 €	9.475,96 €	8211,84 €
NRW	18.028.745	17.996.621	27441	27597	5.577.853,00 €	5.813.072,00 €	309,39 €	323,01 €	20.326,71 €	21.064,14 €
Rheinland-Pf.	4.052.860	4.045.643	3291	2826	309.277,00 €	222.263,00 €	76,31 €	54,94 €	9.397,66 €	7.849,93 €
Saarland	1.043.167	1.036.598	1436	988	74.219,45 €	74.407,00 €	71,15 €	71,78 €	5.168,49 €	7.531,07 €
Sachsen	4.249.774	4.220.200	9186	8873	511.015,00 €	526.885,00 €	120,25 €	124,85 €	5.562,98 €	5938,07 €
Sachsen-Anh.	2.441.787	2.412.472	3566	2833	147.397,00 €	156.389,00 €	60,36 €	64,83 €	4.133,40 €	5.802,26 €
Schl.-Holst.	2.834.254	2.837.373	3870	4850	361.097,00 €	930.190,00 €	127,40 €	327,83 €	9.330,67 €	9.179,18 €
Thüringen	2.311.140	2.289.219	1117	1134	147.271,00 €	99.179,34 €	63,72 €	43,32 €	13.184,51 €	8.755,97 €
Bundesgebiet*	80.560.724	80.447.208	90.350	89.576	10.711.009,91 €	12.279.456,31 €	132,96 €	152,64 €	11.85,02 €	13.708,42 €
	Veränderungen ggü. Vorjahr									
	absolut					1.568.446,40 €		19,68 €		1.853,40 €
	in %					14,64%		14,81%		15,63%

Gesamtausgaben der Staatskasse (§§ 1835, 1835a BGB, §§ 4,5 VBVG, § 67a FGG)

Bundesland	Einwohnerzahl 31.12.2006	Einwohnerzahl 31.12.2007	Betreuungen 31.12.2006	Betreuungen 31.12.2007	Zahlungen 2006	Zahlungen 2007	Zahlungen 2006 je 1.000 Einw.	Zahlungen 2007 je 1.000 Einw.	Zahlungen 2006 je 100 Betr.	Zahlungen 2007 je 100 Betr.
Baden - Württ.	10.738.753	10.749.755	98.760	102.842	29.958.509,73 €	36.766.775,00 €	2.789,76 €	3.420,24 €	30.334,66 €	35.750,74 €
Bayern	12.492.658	12.520.332	177.983	183.479	64.242.712,74 €	68.375.020,58 €	5.142,44 €	5.461,12 €	30.094,86 €	37.265,86 €
Berlin	3.404.037	3.416.255	59.741	53.728	12.736.826,00 €	34.670.215,00 €	3.741,68 €	10.148,60 €	21.320,07 €	64.529,14 €
Brandenburg	2.547.772	2.535.737	43.218	43.964	20.224.386,00 €	28.195.750,00 €	7.938,07 €	11.119,35 €	46.796,21 €	64.133,72 €
Bremen	663.979	663.082	9.206	9.529	5.170.822,00 €	5.839.650,00 €	7.787,63 €	8.806,83 €	56.167,96 €	61.282,93 €
Hessen	6.075.359	6.072.555	84.965	85.417	33.231.761,66 €	36.719.049,34 €	5.469,93 €	6.046,72 €	30.112,30 €	42.987,99 €
Mecklenb.-V.	1.693.754	1.679.682	32.414	32.999	16.292.572,34 €	18.872.330,05 €	9.619,21 €	11.235,66 €	50.264,00 €	57.190,61 €
Niedersachsen	7.982.685	7.971.684	129.138	128.531	52.262.876,00 €	56.286.777,00 €	6.547,03 €	7.060,84 €	40.470,56 €	43.792,37 €
NRW	18.028.745	17.996.621	282.829	290.207	140.987.346,00 €	147.301.784,00 €	7.820,14 €	8.184,97 €	49.848,97 €	50.757,49 €
Rheinland-Pf.	4.052.860	4.045.643	65.953	66.194	24.207.766,00 €	19.734.276,00 €	5.973,01 €	4.877,91 €	30.704,57 €	29.812,79 €
Saarland	1.043.167	1.036.598	22.613	23.066	5.288.806,65 €	5.639.250,00 €	5.069,95 €	5.440,15 €	23.888,35 €	24.448,32 €
Sachsen	4.249.774	4.220.200	69.213	69.183	28.154.062,00 €	34.942.535,00 €	6.624,84 €	8.279,83 €	40.677,42 €	50.507,40 €
Sachsen-Anh.	2.441.787	2.412.472	46.501	46.720	22.128.330,00 €	24.090.508,00 €	9.062,35 €	9.985,82 €	47.586,78 €	51.563,59 €
Schl.-Holst.	2.834.254	2.837.373	44.143	46.256	18.940.224,27 €	25.186.557,00 €	6.682,61 €	8.876,72 €	42.906,52 €	54.450,36 €
Thüringen	2.311.140	2.289.219	36.224	37.332	16.589.791,00 €	17.166.617,83 €	7.178,19 €	7.498,90 €	45.797,79 €	45.983,65 €
Bundesgebiet*	80.560.724	80.447.208	1.202.901	1.219.447	490.416.792,39 €	559.787.094,80 €	6.087,54 €	6.958,44 €	40.769,51 €	45.905,00 €
	Veränderungen ggü. Vorjahr									
	absolut					69.370.302,41 €		870,90 €		5.135,49 €
	in %						14,15%		14,31%	12,60%

*ohne Hamburg

Quelle: Bundesamt für Justiz; Sondererhebung "Verfahren nach dem Betreuungsgesetz", Justizstatistik GÜ2, Stat. Bundesamt. Auswertung: Deinert