

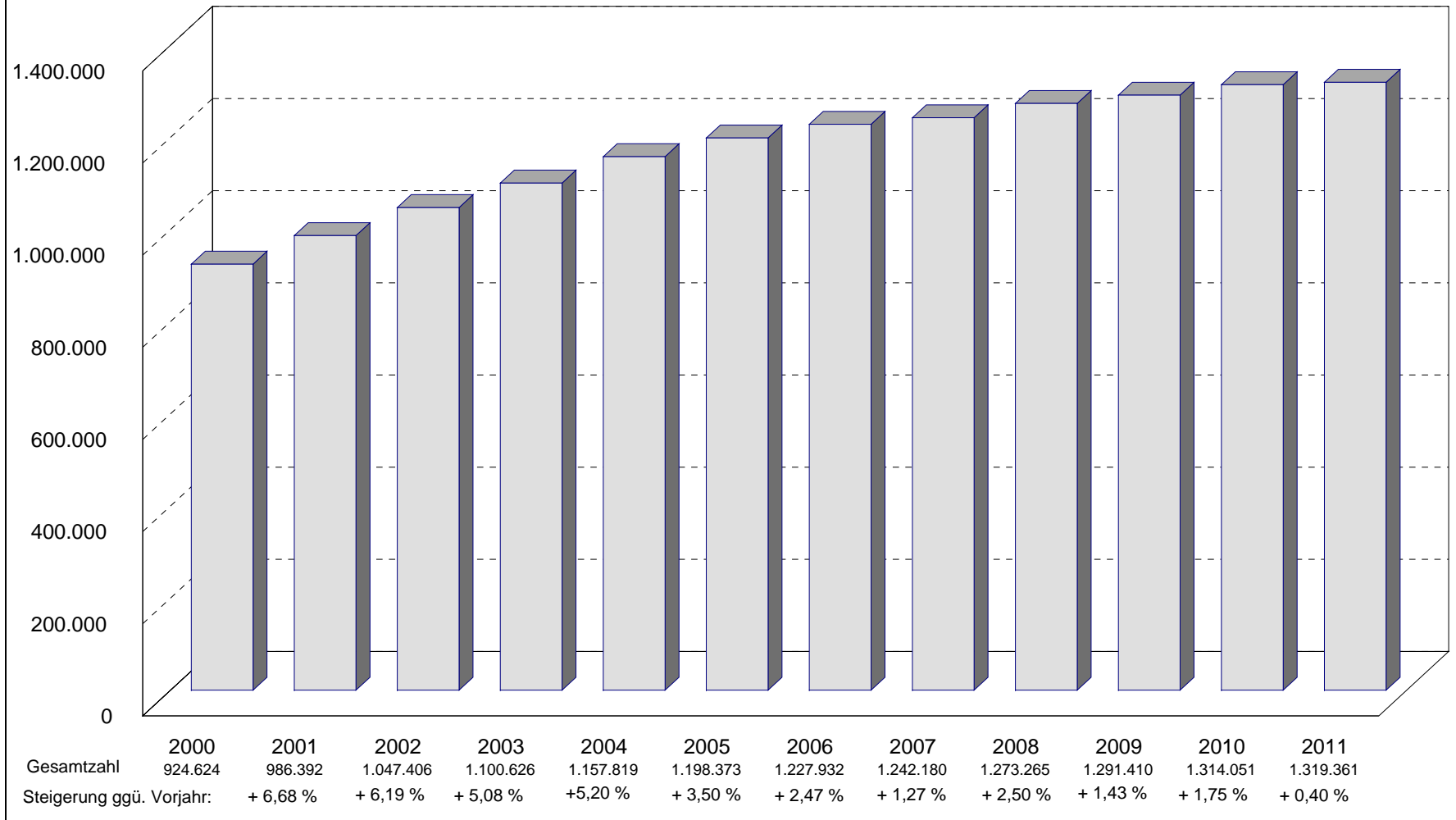
Betreuungszahlen 2011

**Amtliche Erhebungen des Bundesamtes für Justiz,
der Sozialministerien der Bundesländer,
der überörtlichen Betreuungsbehörden,
der Bundesnotarkammer sowie
des Statistischen Bundesamtes**

Ausgewertet und grafisch aufbereitet von Horst Deinert

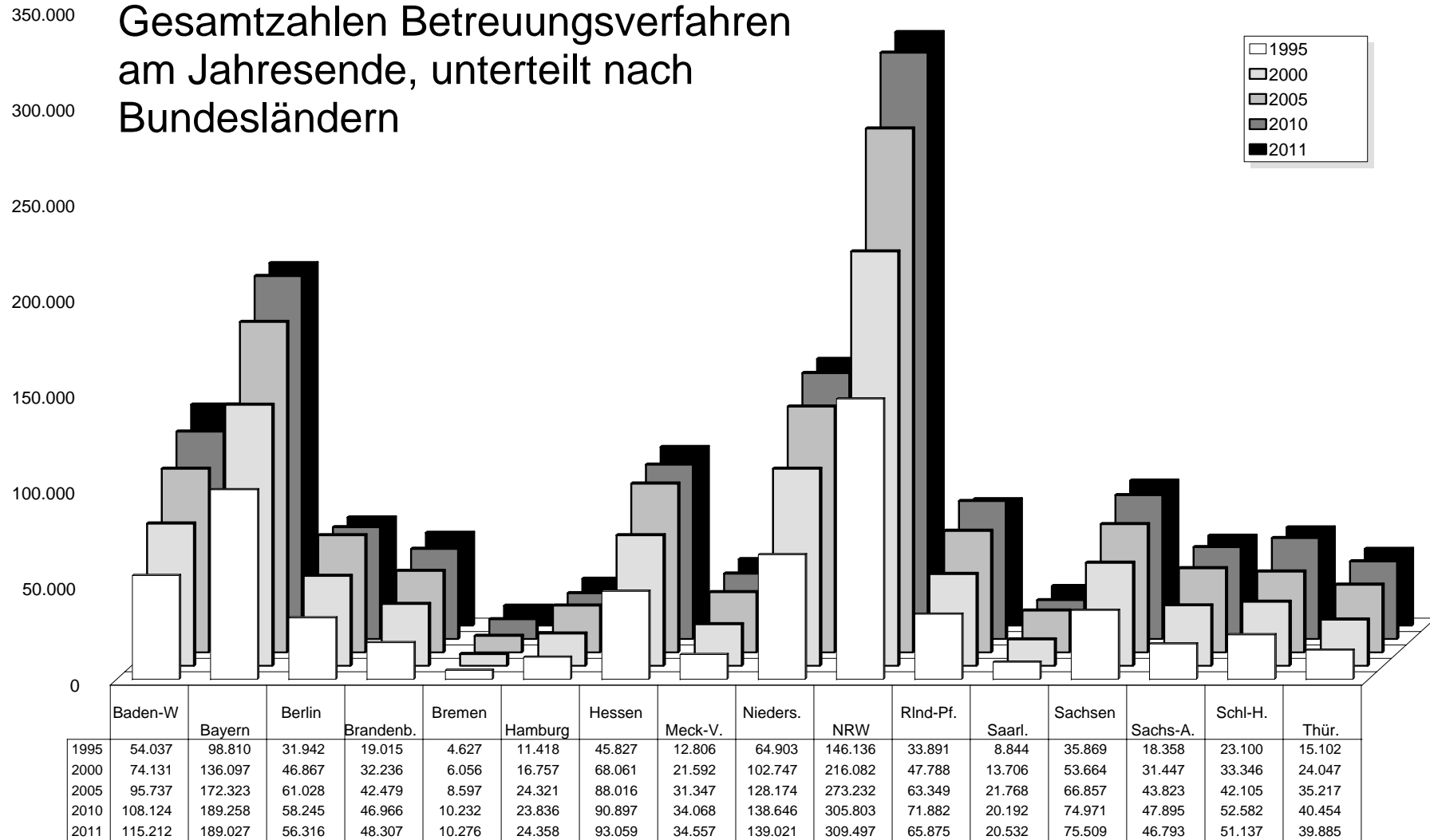
(Stand 15.10.2012)

Betreuungsverfahren am 31.12. des jeweiligen Jahres



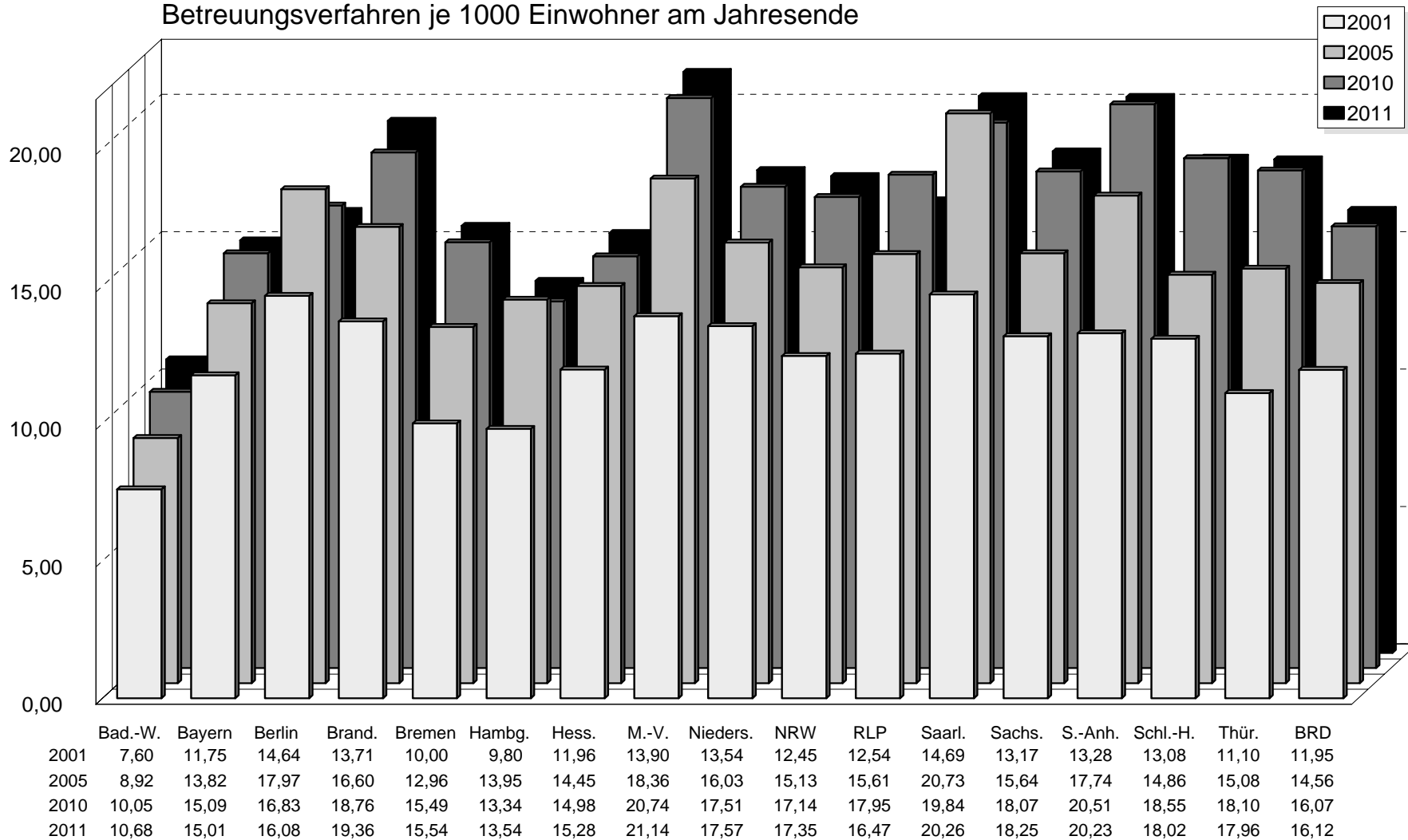
Quelle: Bundesamt für Justiz: Justizstatistik GÜ 2 der Amtsgerichte 2000 - 2011, erg. Mitteilung der JM Baden-Württemberg; Auswertung: Deinert

Gesamtzahlen Betreuungsverfahren am Jahresende, unterteilt nach Bundesländern



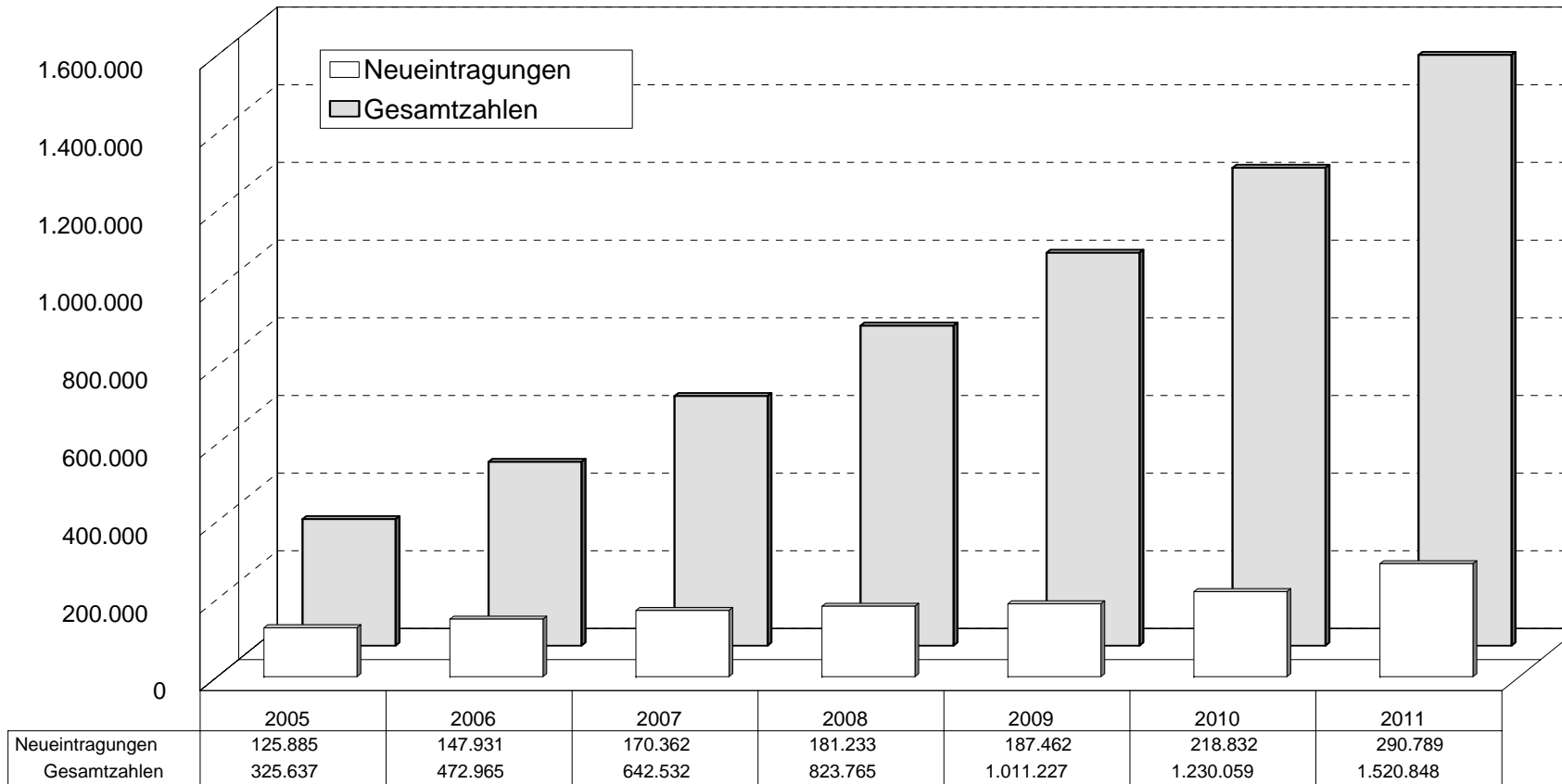
Quelle: Bundesamt für Justiz: Justizstatistik (GÜ 2 der Amtsgerichte 1995, 2000, 2005, 2010, 2011, erg. Infos der JM Baden-Württ.; Bt-Drs. 13/7133), Grafik: Deinert

Betreuungsverfahren je 1000 Einwohner am Jahresende



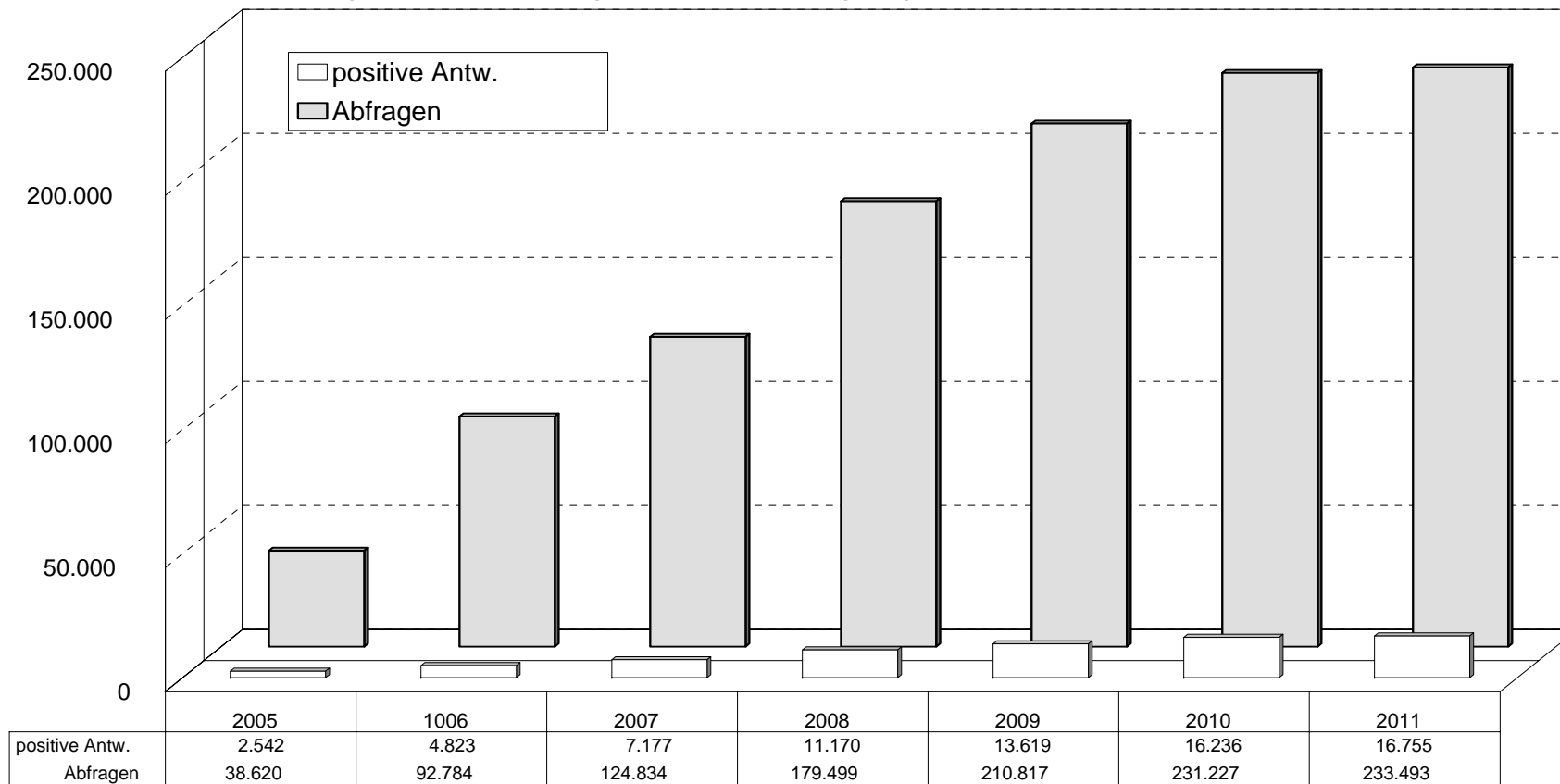
Quellen: Bundesamt für Justiz: Justizstatistik (GÜ 2 der Amtsgerichte 2001, 2005, 2010, 2011); JM Baden-Württemberg; Statistisches Bundesamt; Grafik und Auswertung: Deinert

Anzahl registrierter Vorsorgevollmachten



Quelle: zentrales Vorsorgeregister der Bundesnotarkammer; Grafik: Deinert

Anzahl gerichtlicher Anfragen an das Vorsorgeregister



Quelle: Zentrales Vorsorgeregister der Bundesnotarkammer; Auswertung und Gestaltung: Deinert

Auskünfte aus dem Vorsorgeregister an Gerichte

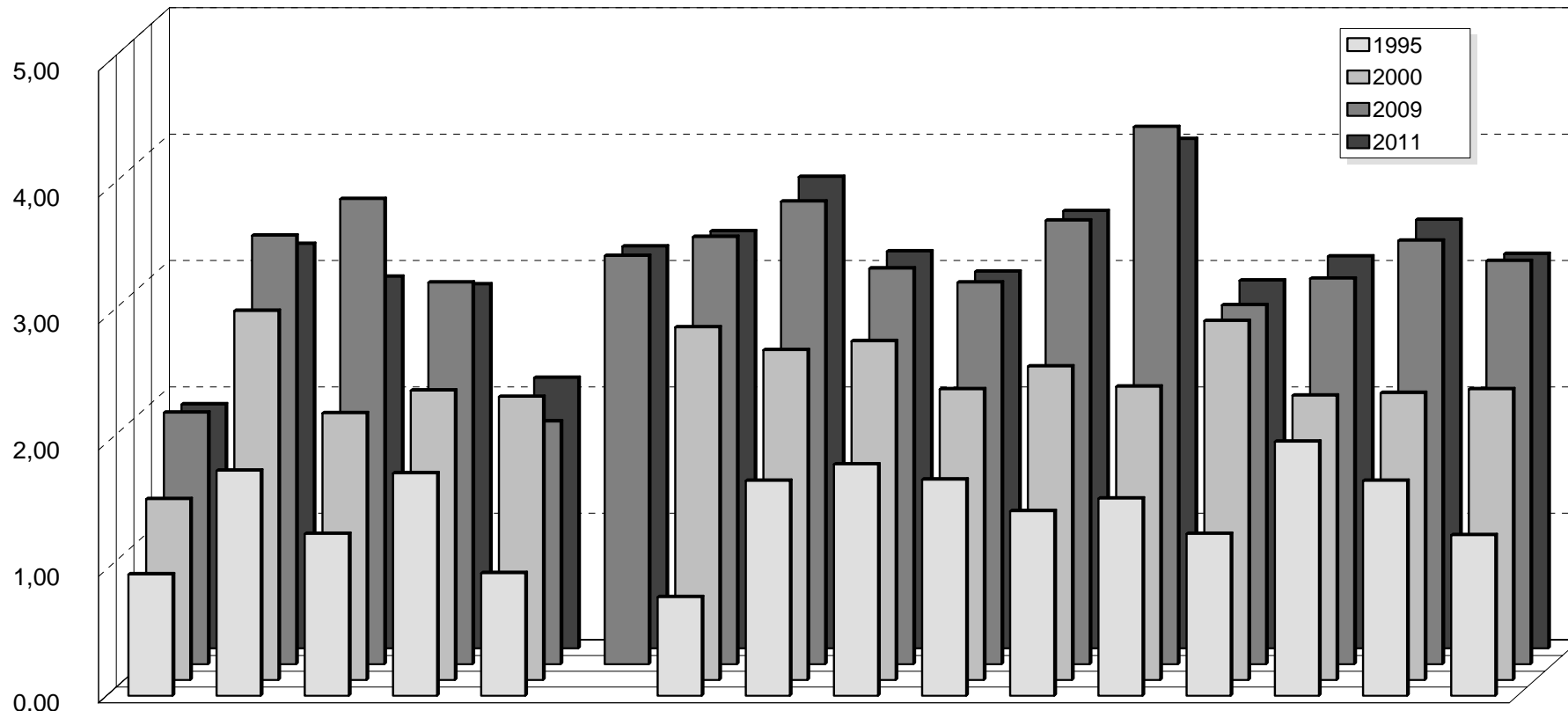
Jahr	Anzahl	Steigerung ggü. Vorjahr	in %	Positive Beantwortung	in %	Steigerung der positiven Antworten	in %
2005	38.620			2.542	6,58%		
2006	92.784	54.164	140,25%	4.823	5,20%	2.281	89,73%
2007	124.834	32.050	34,54%	7.177	5,75%	2.354	48,81%
2008	179.499	54.665	43,79%	11.170	6,22%	3.993	55,64%
2009	210.817	31.318	17,45%	13.619	6,46%	2.449	21,92%
2010	231.227	20.410	9,68%	16.236	7,02%	2.617	19,22%
2011	233.493	2.266	0,98%	16.755	7,18%	519	3,20%

Quelle: Zentrales Vorsorgeregister der Bundesnotarkammer; Auswertung: Deinert

Neu eingerichtete Betreuungen (Erstbestellungen) im Jahr 2011

Bundesland	Bad-W	Bayern	Berlin	Brand.	Bremen	Hamb.	Hessen	Meck-V.	Nds.	NRW	RLP	Saarl.	Sachs.	S.-A.	Schl.-H.	Thür.	BRD
Familienang. Betreuer	12.044	25.352	3.446	3.730	501	2.415	12.710	3.425	14.872	29.042	8.323	2.958	6.343	3.985	4.992	3.732	137.870
in %	57,80%	62,96%	33,48%	51,88%	35,43%	42,25%	63,24%	56,19%	59,86%	54,58%	60,22%	72,39%	52,62%	55,62%	51,89%	53,81%	56,59%
sonst. ehrenamtl. Betreuer	1.375	2.099	806	424	95	347	908	350	1.575	2.129	616	176	907	380	864	541	13.592
in %	6,60%	5,21%	7,83%	5,90%	6,72%	6,07%	4,52%	5,74%	6,34%	4,00%	4,46%	4,31%	7,52%	5,30%	8,98%	7,80%	5,58%
Ehrenamtliche Betreuungen insgesamt	13.419	27.451	4.252	4.154	596	2.762	13.618	3.775	16.447	31.171	8.939	3.134	7.250	4.365	5.856	4.273	151.462
in %	64,39%	68,18%	41,31%	57,78%	42,15%	48,32%	67,75%	61,94%	66,20%	58,58%	64,68%	76,70%	60,15%	60,92%	60,87%	61,61%	62,17%
Berufsbetreuer außer RA	5.167	8.005	4.378	2.051	174	1.881	4.754	1.421	5.798	14.760	2.761	692	3.295	1.842	2.639	2.049	61.667
in %	24,79%	19,88%	42,53%	28,53%	12,31%	32,91%	23,65%	23,31%	23,34%	27,74%	19,98%	16,94%	27,34%	25,71%	27,43%	29,54%	25,31%
Rechtsanwälte als Berufsbetreuer	1.499	2.933	1.161	231	463	805	1.358	227	1.052	3.233	912	186	235	134	848	208	15.485
in %	7,19%	7,28%	11,28%	3,21%	32,74%	14,08%	6,76%	3,72%	4,23%	6,08%	6,60%	4,55%	1,95%	1,87%	8,81%	3,00%	6,36%
Selbstst. insgesamt	6.666	10.938	5.539	2.282	637	2.686	6.112	1.648	6.850	17.993	3.673	878	3.530	1.976	3.487	2.257	77.152
in %	31,99%	27,17%	53,81%	31,74%	45,05%	46,99%	30,41%	27,04%	27,57%	33,82%	26,58%	21,49%	29,28%	27,58%	36,25%	32,54%	31,67%
Vereinsbetreuer (§ 1897 II)	650	1.713	328	726	174	259	341	613	1.460	3.798	1.183	67	1.164	788	263	391	13.918
Betr.verein (§ 1900)	33	22	29	6	7	8	8	3	56	76	14	3	33	31	4	6	339
Verein insgesamt	683	1.735	357	732	181	267	349	616	1.516	3.874	1.197	70	1.197	819	267	397	14.257
in %	3,28%	4,31%	3,47%	10,18%	12,80%	4,67%	1,74%	10,11%	6,10%	7,28%	8,66%	1,71%	9,93%	11,43%	2,78%	5,72%	5,85%
Beh.betreuer (§ 1897 II)	35	56	11	3	0	1	14	46	28	95	8	3	6	5	6	8	325
Betr.behörde (§ 1900)	36	85	134	18	0	0	6	10	3	76	3	1	71	0	4	1	448
Behörde insgesamt	71	141	145	21	0	1	20	56	31	171	11	4	77	5	10	9	773
in %	0,34%	0,35%	1,41%	0,29%	0,00%	0,02%	0,10%	0,92%	0,12%	0,32%	0,08%	0,10%	0,64%	0,07%	0,10%	0,13%	0,32%
Berufliche Betreuungen insgesamt	7.420	12.814	6.041	3.035	818	2.954	6.481	2.320	8.397	22.038	4.881	952	4.804	2.800	3.764	2.663	92.182
in %	35,61%	31,82%	58,69%	42,22%	57,85%	51,68%	32,25%	38,06%	33,80%	41,42%	35,32%	23,30%	39,85%	39,08%	39,13%	38,39%	37,83%
Neue Betreuungen insgesamt	20.839	40.265	10.293	7.189	1.414	5.716	20.099	6.095	#####	53.209	13.820	4.086	12.054	7.165	9.620	6.936	243.644

Neue Betreuerbestellungen (Erstbestellungen) je 1000 Einwohner



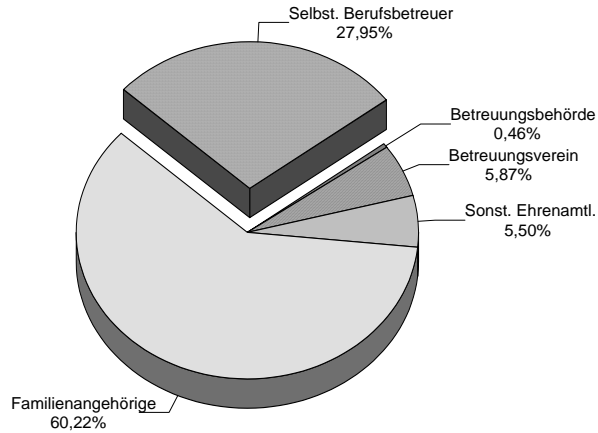
	Bad.-W.	Bayern	Berlin	Brand.	Bremen	Hamburg	Hessen	Meckl.-V.	Nieders.	NRW	Rhld.-Pf.	Saarld.	Sachs.	Sach.-A.	Schl.-H.	Thür.
1995	0,96	1,78	1,28	1,76	0,97		0,78	1,70	1,83	1,71	1,46	1,56	1,28	2,01	1,70	1,27
2000	1,43	2,92	2,11	2,29	2,24		2,79	2,61	2,68	2,30	2,48	2,32	2,84	2,25	2,27	2,30
2009	1,99	3,39	3,68	3,02	1,92	3,23	3,38	3,66	3,13	3,02	3,51	4,25	2,84	3,05	3,35	3,19
2011	1,93	3,20	2,94	2,88	2,14	3,18	3,30	3,73	3,14	2,98	3,46	4,03	2,91	3,10	3,39	3,12

Quellen: Bundesamt für Justiz: Sondererhebung Verfahren nach dem Betreuungsgesetz 1995 - 2011; Stat. Bundesamt; Grafik und Auswertung: Deinert

Tabelle 6

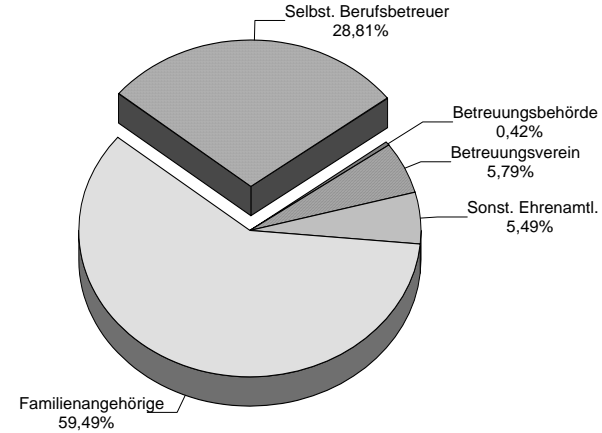
Neue Betreuungen 2008

Anteile nach Betreuungsart (bei Erstbestellungen)



Neue Betreuungen 2009

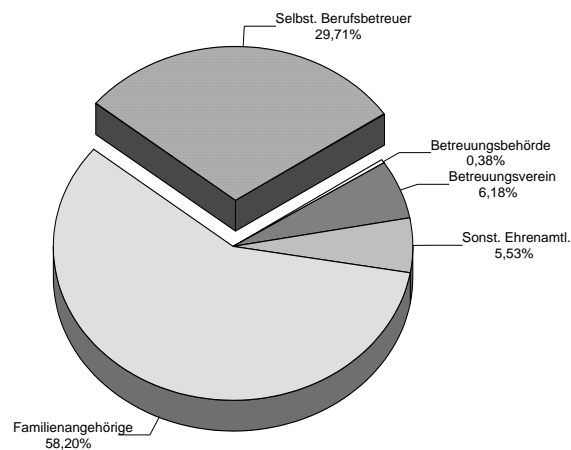
Anteile nach Betreuungsart (bei Erstbestellungen)



Quelle: undesamt für Justiz: Sondererhebung Verfahren nach dem Betreuungsgesetz 2008 - 2011; die Angaben Betreuungsverein und Betreuungsbehörde enthalten jeweils die Bestellungen nach § 1897 II und 1900 BGB

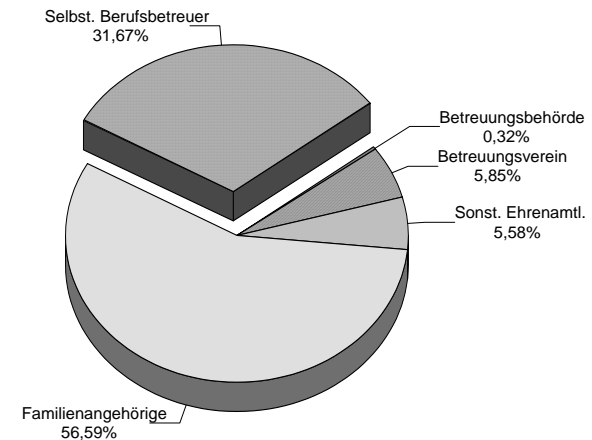
Neue Betreuungen 2010

Anteile nach Betreuungsart (bei Erstbestellungen)

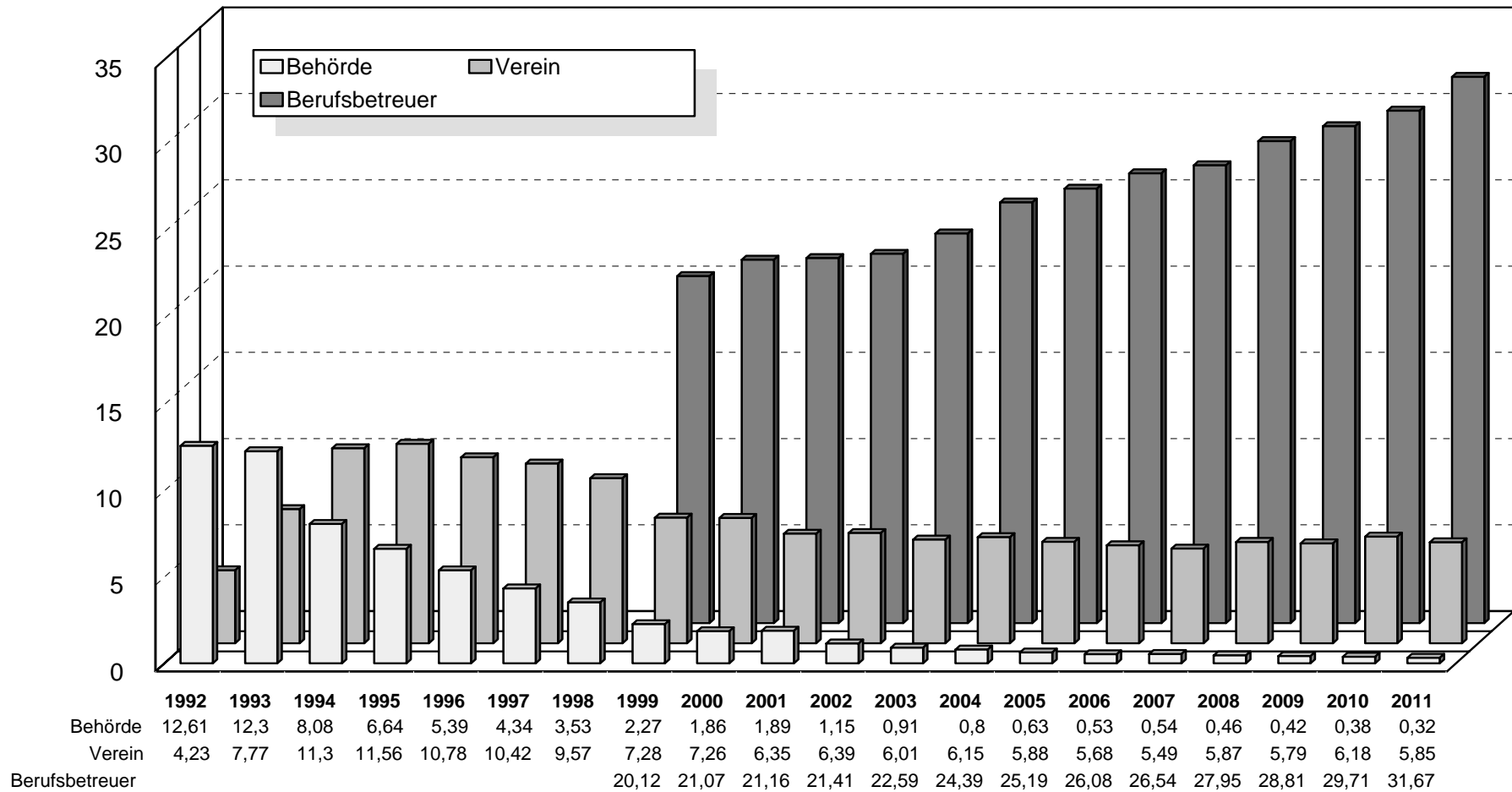


Neue Betreuungen 2011

Anteile nach Betreuungsart (bei Erstbestellungen)



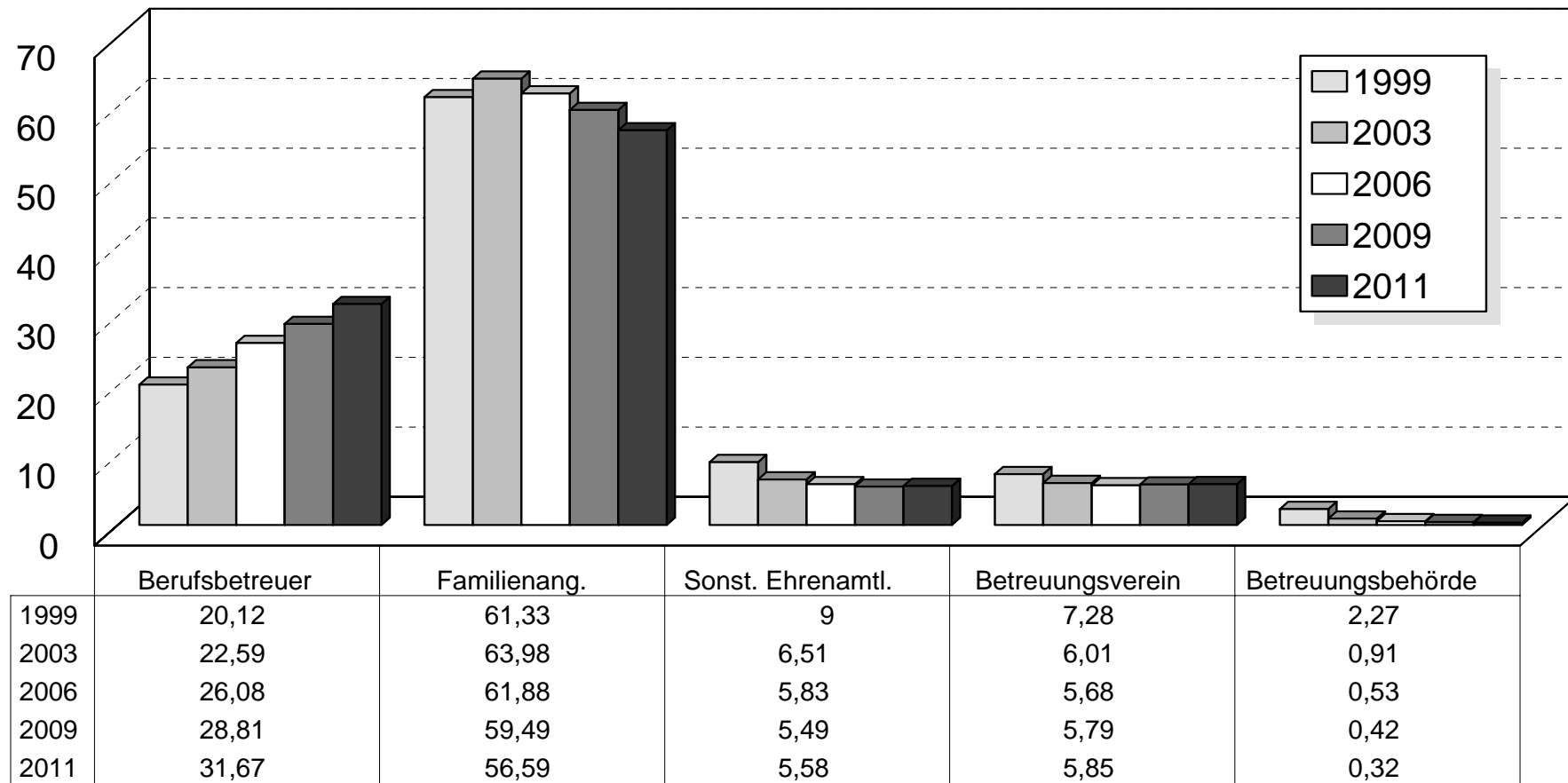
Anteile bei neuen Betreuerbestellungen (Erstbestellungen) in %



Quelle: Bundesamt für Justiz: Sondererhebungen Verfahren nach dem Betreuungsgesetz 1992 – 2011, Grafik und Auswertung: Deinert; die Spalten Verein und Behörde fassen die Bestellungen nach § 1897 II und 1900 BGB jeweils zusammen.

Neue Betreuungen 1999 - 2011

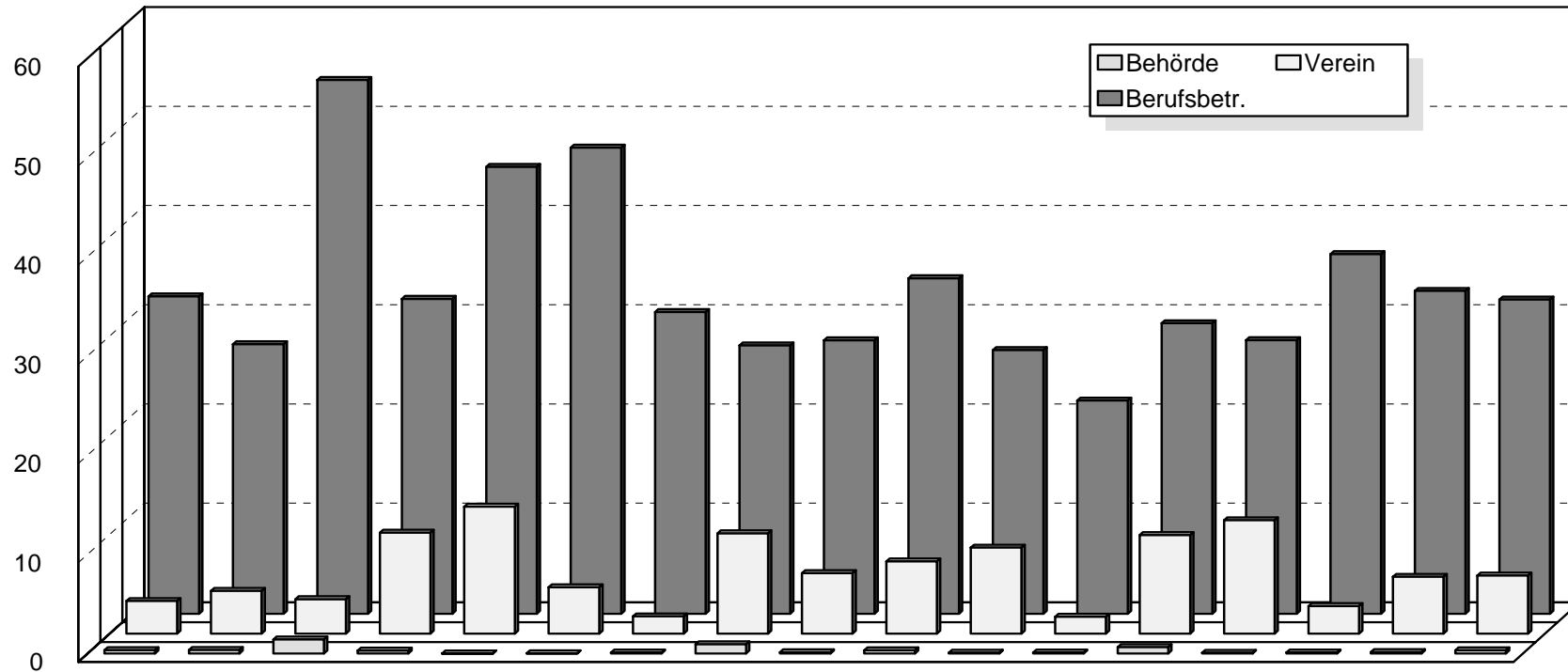
Entwicklung der Anteile nach Betreuungsart in %



Quelle: Bundesamt für Justiz: Sondererhebungen Verfahren nach dem Betreuungsgesetz 1999 – 2011, Auswertung: Deinert; die Spalten Betreuungsverein und Betreuungsbehörde fassen die Bestellungen nach § 1897 II und 1900 BGB jeweils zusammen. Zahlen ab 2000-2007 ohne Hamburg

Erstbestellungen zum Betreuer 2011 nach Betreuerart (in %)

in %



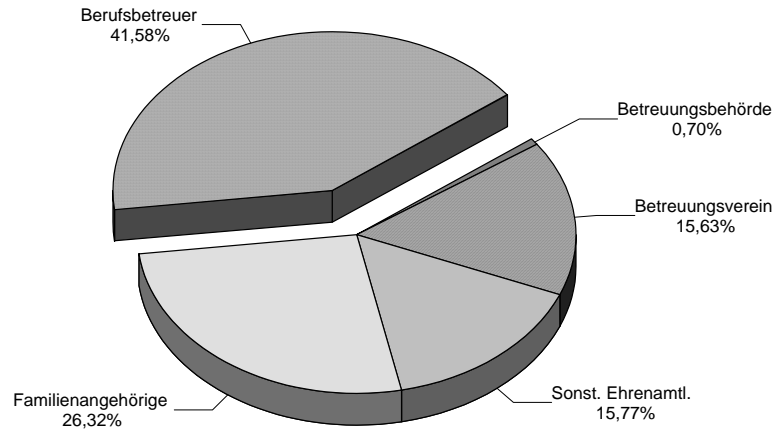
	Baden-W.	Bayern	Berlin	Brandenb.	Bremen	Hamburg	Hessen	Meckl.- V.	Nieders.	NRW	Rheinl.-Pf.	Saarland	Sachsen	S.-Anh.	Schl.-Holst.	Thür.	BRD
Behörde	0,34	0,35	1,41	0,29	0	0,02	0,1	0,92	0,12	0,32	0,08	0,1	0,64	0,07	0,1	0,13	0,32
Verein	3,28	4,31	3,47	10,18	12,8	4,67	1,74	10,11	6,1	7,28	8,66	1,71	9,93	11,43	2,78	5,72	5,85
Berufsbetr.	31,99	27,17	53,81	31,74	45,05	46,99	30,41	27,04	27,57	33,82	26,58	21,49	29,28	27,58	36,25	32,54	31,67

Verein: Vereinsbetreuungen nach § 1897 II und § 1900 I; Behörde: Behördenbetreuungen nach § 1897 II und § 1900 IV

Quelle: Bundesamt für Justiz: Sondererhebungen Verfahren nach dem Betreuungsgesetz 2011, Grafik und Auswertung: Deinert.

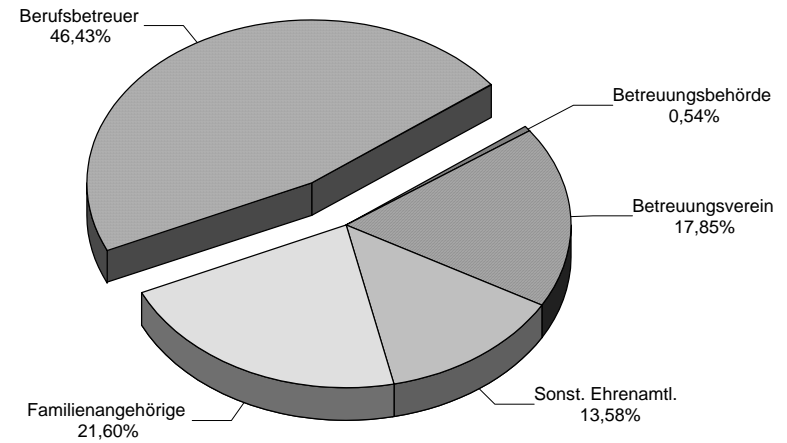
Betreuerwechsel 2006

Anteile der ersatzweise bestellten Betreuer nach Betreuungsart



Betreuerwechsel 2011

Anteile der ersatzweise bestellten Betreuer nach Betreuungsart



Quelle: Bundesamt für Justiz; Sondererhebung Verfahren nach dem Betreuungsgesetz; Grafik Deinert. Bei Betreuungsvereinen und Betreuungsbehörden wurden die Bestellungen nach § 1897 Abs. 2 BGB und § 1900 Abs. 1 bzw. 4 BGB zusammengefasst.

Betreuerwechsel (§ 1908c BGB) im Jahr 2011

Bundesland	Bad-W	Bayern	Berlin	Brand.	Bremen	Hamb.	Hessen	Meck-V.	Nds.	NRW	RLP	Saarl.	Sachs.	S.-A.	Schl.-H.	Thür.	BRD
Familienang. Betreuer	733	1.674	295	191	59	86	822	265	1.237	2.141	378	162	500	300	282	208	9.333
in %	23,31%	29,37%	11,95%	15,59%	11,87%	12,72%	21,57%	27,72%	18,53%	24,92%	21,12%	20,58%	20,07%	13,86%	17,01%	21,53%	21,60%
sonst. ehrenamtl. Betreuer	625	606	198	108	70	54	492	159	1.225	672	220	167	429	280	420	145	5.870
in %	19,88%	10,63%	8,02%	8,82%	14,08%	7,99%	12,91%	16,63%	18,35%	7,82%	12,29%	21,22%	17,22%	12,94%	25,33%	15,01%	13,58%
Ehrenamtliche Betreuungen insgesamt	1.358	2.280	493	299	129	140	1.314	424	2.462	2.813	598	329	929	962	702	353	15.203
in %	43,19%	40,00%	19,98%	24,41%	25,96%	20,71%	34,49%	44,35%	36,87%	32,75%	33,41%	41,80%	37,29%	44,45%	42,34%	36,54%	35,18%
Berufsbetreuer außer RA	1.053	2.050	1.323	452	90	275	1.719	282	2.453	3.192	474	304	872	623	632	450	16.244
in %	10,72%	10,25%	16,25%	3,59%	25,75%	21,01%	12,83%	5,54%	6,60%	7,12%	9,11%	7,75%	2,33%	2,45%	12,42%	5,18%	37,59%
Rechtsanwälte als Berufsbetreuer	337	584	401	44	128	142	489	53	441	612	163	61	58	53	206	50	3.822
in %	10,72%	10,25%	16,25%	3,59%	25,75%	21,01%	12,83%	5,54%	6,60%	7,12%	9,11%	7,75%	2,33%	2,45%	12,42%	5,18%	8,84%
Selbstst. insgesamt	1.390	2.634	1.724	496	218	417	2.208	335	2.894	3.804	637	365	930	676	838	500	20.066
in %	44,21%	46,21%	69,85%	40,49%	43,86%	61,69%	57,95%	35,04%	43,34%	44,28%	35,59%	46,38%	37,33%	31,24%	50,54%	51,76%	46,43%
Vereinsbetreuer (§ 1897 II)	371	752	199	424	143	117	254	195	1.227	1.874	542	86	604	469	110	107	7.474
Betr.verein (§ 1900)	10	19	10	4	7	2	12	0	76	15	0	7	25	50	5	0	242
Verein insgesamt	381	771	209	428	150	119	266	195	1.303	1.889	542	93	629	519	115	107	7.716
in %	12,12%	13,53%	8,47%	34,94%	30,18%	17,60%	6,98%	20,40%	19,51%	21,99%	30,28%	11,82%	25,25%	23,98%	6,94%	11,08%	17,85%
Beh.betreuer (§ 1897 II)	14	13	8	1	0	0	20	2	15	63	10	0	1	3	3	6	159
Betr.behörde (§ 1900)	1	2	34	1	0	0	2	0	3	21	3	0	2	4	0	0	73
Behörde insgesamt	15	15	42	2	0	0	22	2	18	84	13	0	3	7	3	6	232
in %	0,48%	0,26%	1,70%	0,16%	0,00%	0,00%	0,58%	0,21%	0,27%	0,98%	0,73%	0,00%	0,12%	0,32%	0,18%	0,62%	0,54%
Berufliche Betreuungen insgesamt	1.786	3.420	1.975	926	368	536	2.496	532	4.215	5.777	1.192	458	1.562	1.202	956	613	28.014
in %	56,81%	60,00%	80,02%	75,59%	74,04%	79,29%	65,51%	55,65%	63,13%	67,25%	66,59%	58,20%	62,71%	55,55%	57,66%	63,46%	64,82%
Betreuerwechsel insgesamt	3.144	5.700	2.468	1.225	497	676	3.810	956	6.677	8.590	1.790	787	2.491	2.164	1.658	966	43.217

Quelle: Bundesamt für Justiz; Auswertung: Deinert

Wechsel von beruflicher zu ehrenamtlicher Betreuung

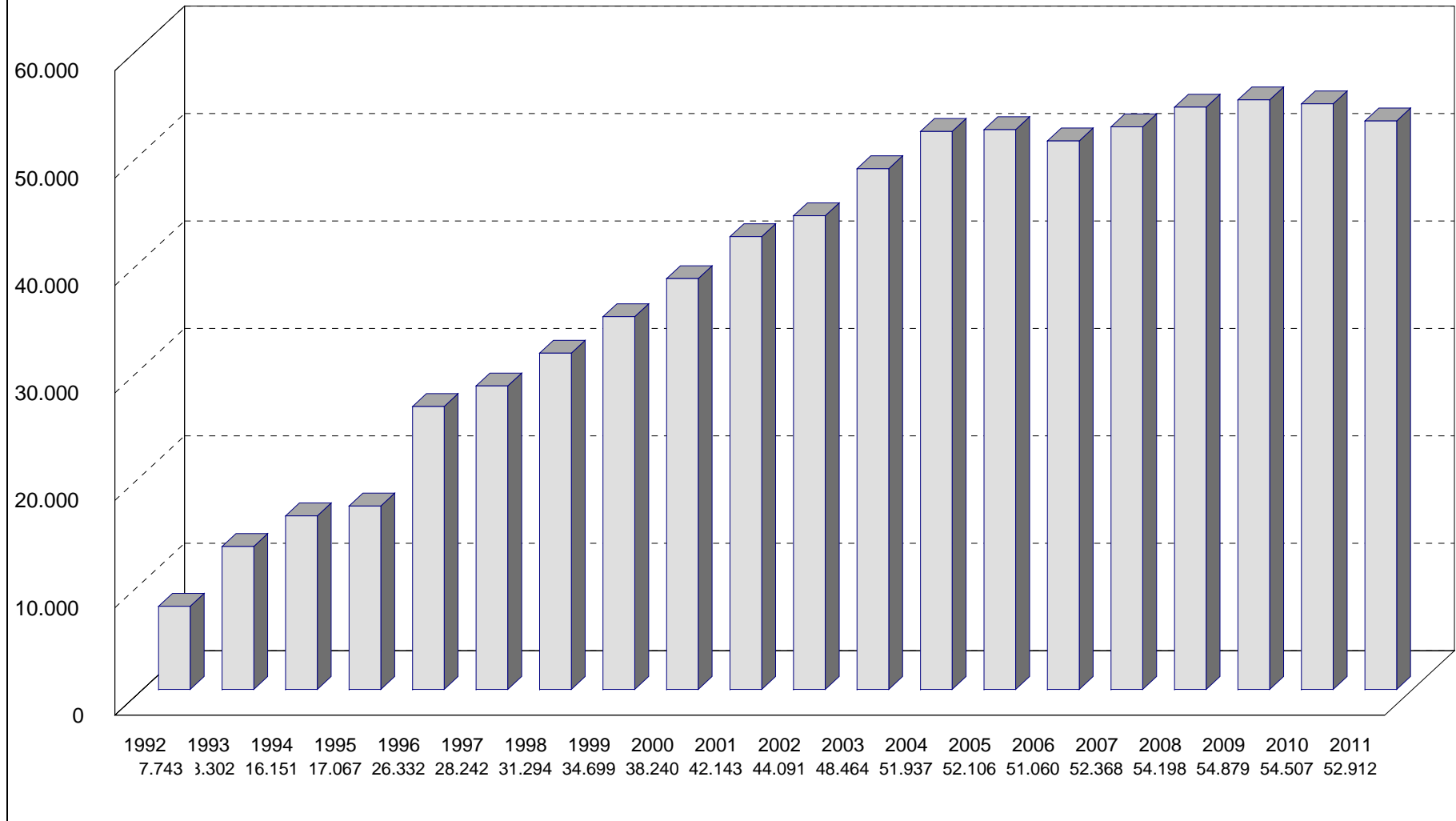
Bundesland	Bad-W	Bayern	Berlin	Brand.	Bremen	Hamb.	Hessen	Meck-V.	Nds.	NRW	RLP	Saarl.	Sachs.	S.-A.	Schl.-H.	Thür.	BRD
2006 gesamt	476	463	59	150	6		85	90	242	582		76	187	192	208	69	2.885
2006 in %	18,49%	9,68%	5,57%	12,42%	2,20%		3,07%	11,84%	4,84%	7,74%		16,20%	8,88%	14,22%	14,44%	10,97%	8,56%
2007 gesamt	565	598	101	152	18		227	100	513	653	172	79	205	167	260	130	3.940
2007 in %	20,89%	14,28%	7,71%	12,06%	6,06%		7,33%	10,49%	10,11%	8,84%	9,52%	12,42%	12,19%	14,01%	17,06%	21,38%	11,69%
2008 gesamt	539	753	127	130	25	111	251	172	497	823	104	93	251	184	326	144	4.530
2008 in %	19,22%	16,28%	12,89%	13,61%	8,09%	17,37%	8,06%	16,90%	8,75%	11,11%	5,28%	15,92%	12,54%	11,81%	21,28%	18,77%	12,60%
2009 gesamt	565	598	101	152	18	0	227	100	513	653	172	79	205	167	260	130	4.936
2009 in %	16,56%	11,92%	4,76%	12,21%	4,95%	0,03%	6,84%	10,17%	8,62%	8,27%	10,16%	10,78%	8,87%	7,65%	15,74%	13,20%	12,33%
2010 gesamt	690	1.113	179	126	19	104	288	182	505	1.017	150	88	388	152	362	146	5.509
2010 in %	20,22%	22,18%	8,43%	10,11%	5,21%	17,57%	8,68%	18,48%	8,49%	12,87%	8,86%	11,99%	16,78%	6,96%	21,90%	14,81%	13,76%
2011 gesamt	653	1.333	143	143	30	108	283	175	575	1.089	147	106	334	168	375	150	5.812
2011 in %	20,77%	23,39%	5,79%	11,67%	6,04%	15,98%	7,43%	18,31%	8,61%	12,68%	8,21%	13,47%	13,41%	7,76%	22,62%	15,53%	13,45%

Prozentwerte beziehen sich auf alle Betreuerwechsel des jeweiligen Jahres (und Bundeslandes)

Werte wurden in Hamburg 2006 und 2007 und in Rheinland-Pfalz 2006 nicht erfasst; BRD-Spalten in den jew. Jahren ohne diese Bundesländer

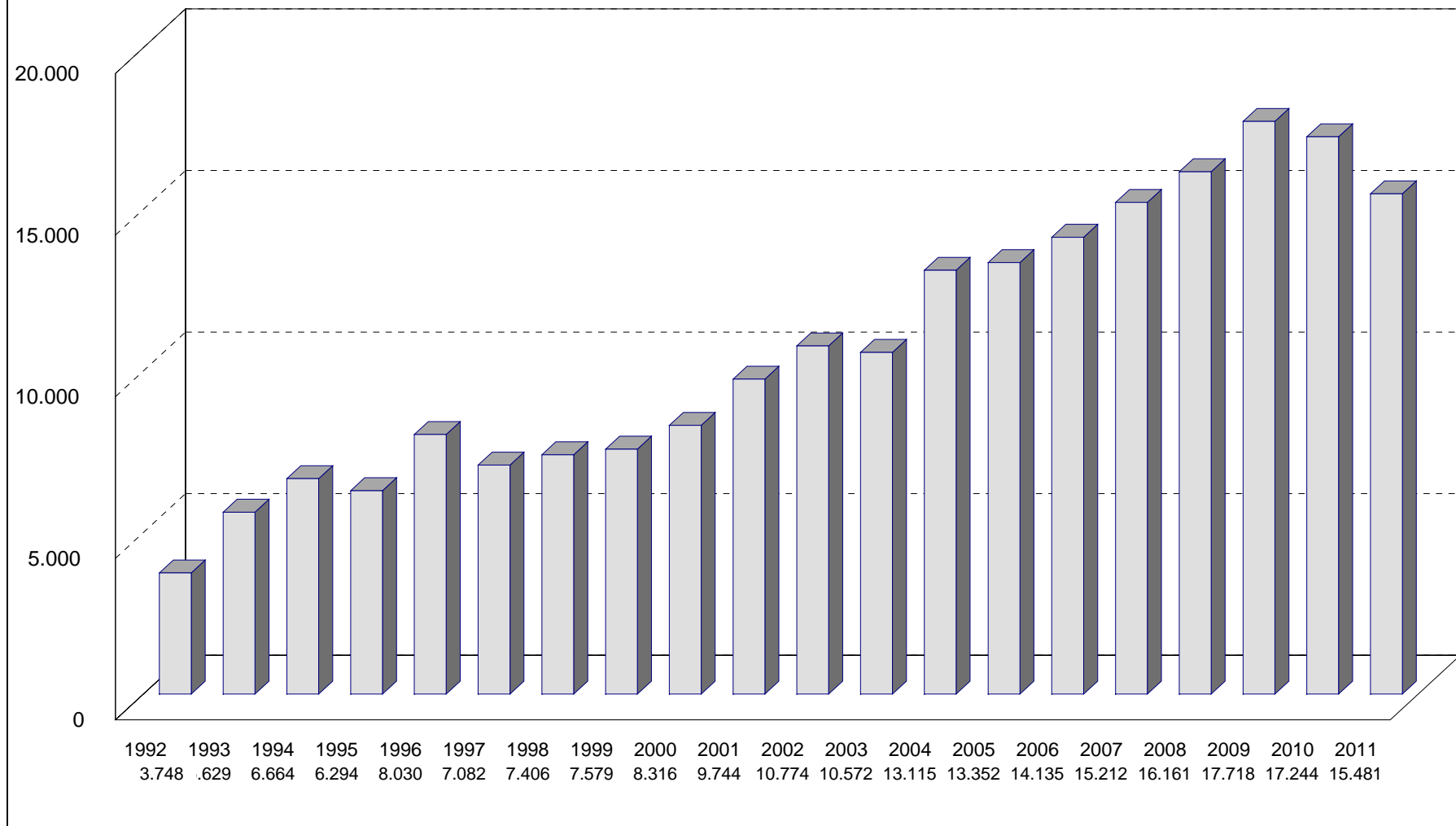
Quelle: Bundesamt für Justiz; Auswertung: Deinert

Erweiterung von Aufgabenkreisen (§ 1908d BGB)

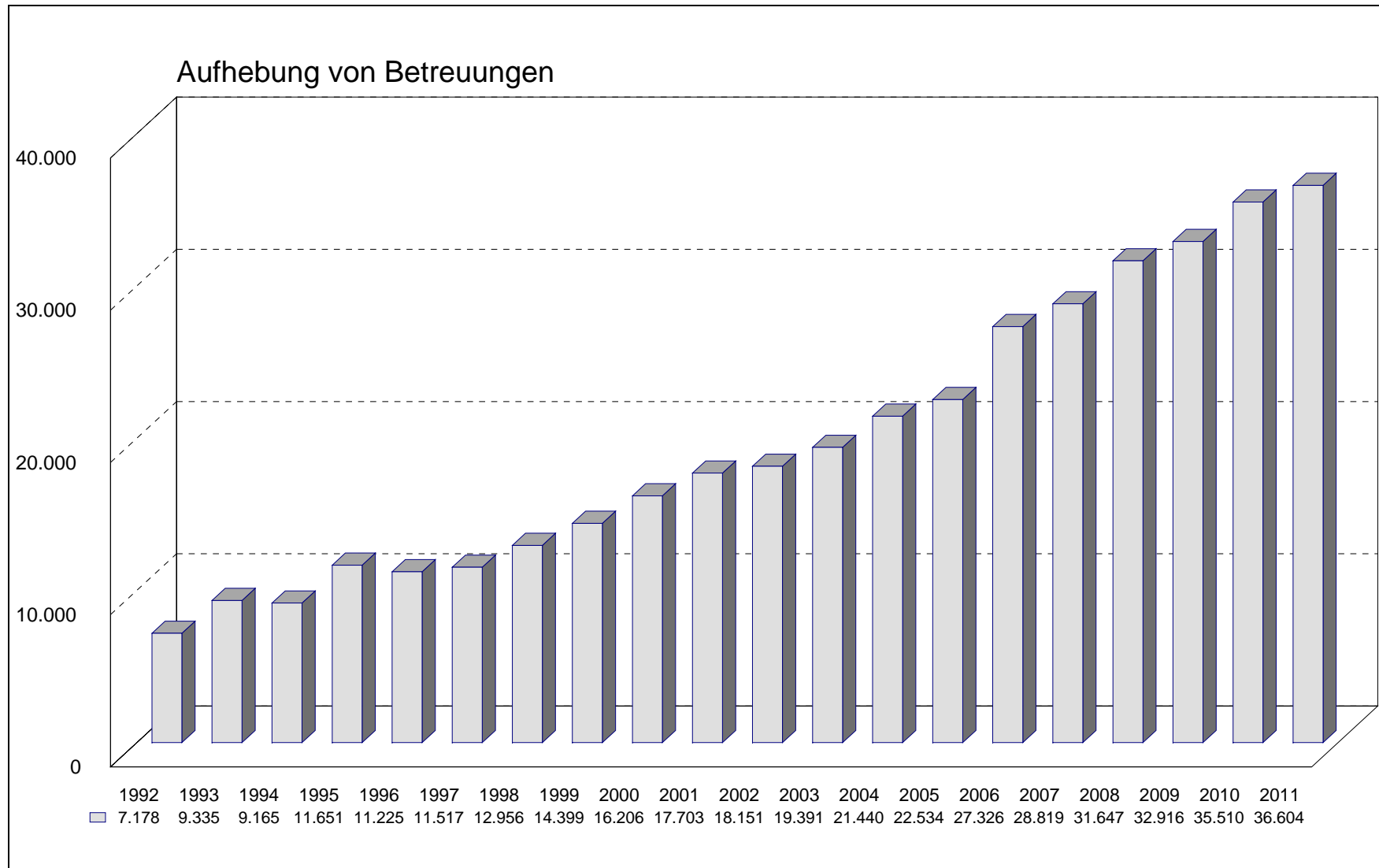


Quelle: Bundesamt für Justiz: Sondererhebung Verfahren nach dem Betreuungsgesetz 1992 – 2011, Grafik und Auswertung: Deinert; Zahlen 2000 - 2007 ohne Hamburg

Einschränkung von Aufgabenkreisen

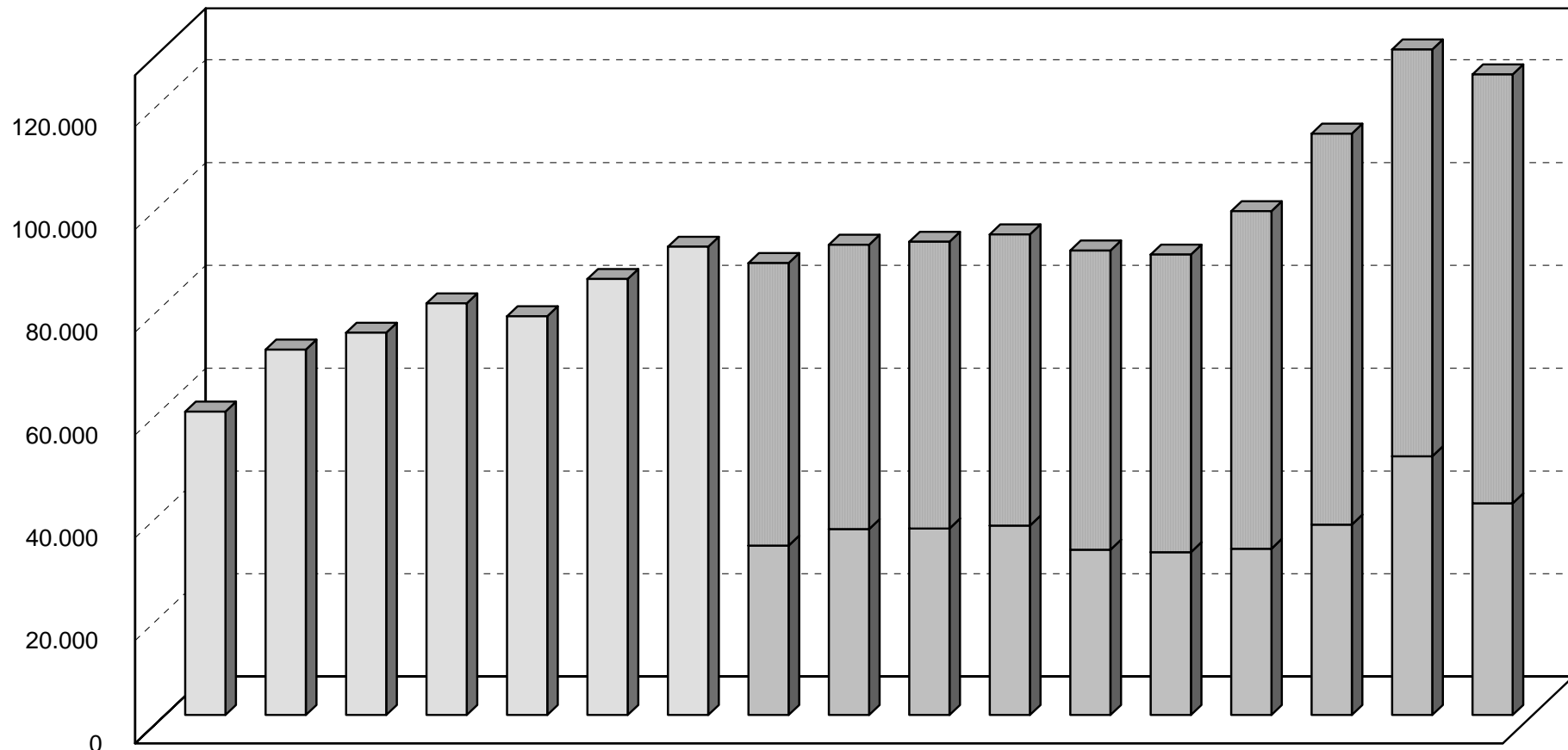


Quelle: Bundesamt für Justiz: Sondererhebung Verfahren nach dem Betreuungsgesetz 1992 – 2011, Grafik und Auswertung: Deinert; Zahlen 2000 – 2007 ohne Hamburg



Quelle: Bundesamt für Justiz: Sondererhebung Verfahren nach dem Betreuungsgesetz 1992 – 2011, Grafik und Auswertung: Deinert; Zahlen 2000 – 2007 ohne Hamburg

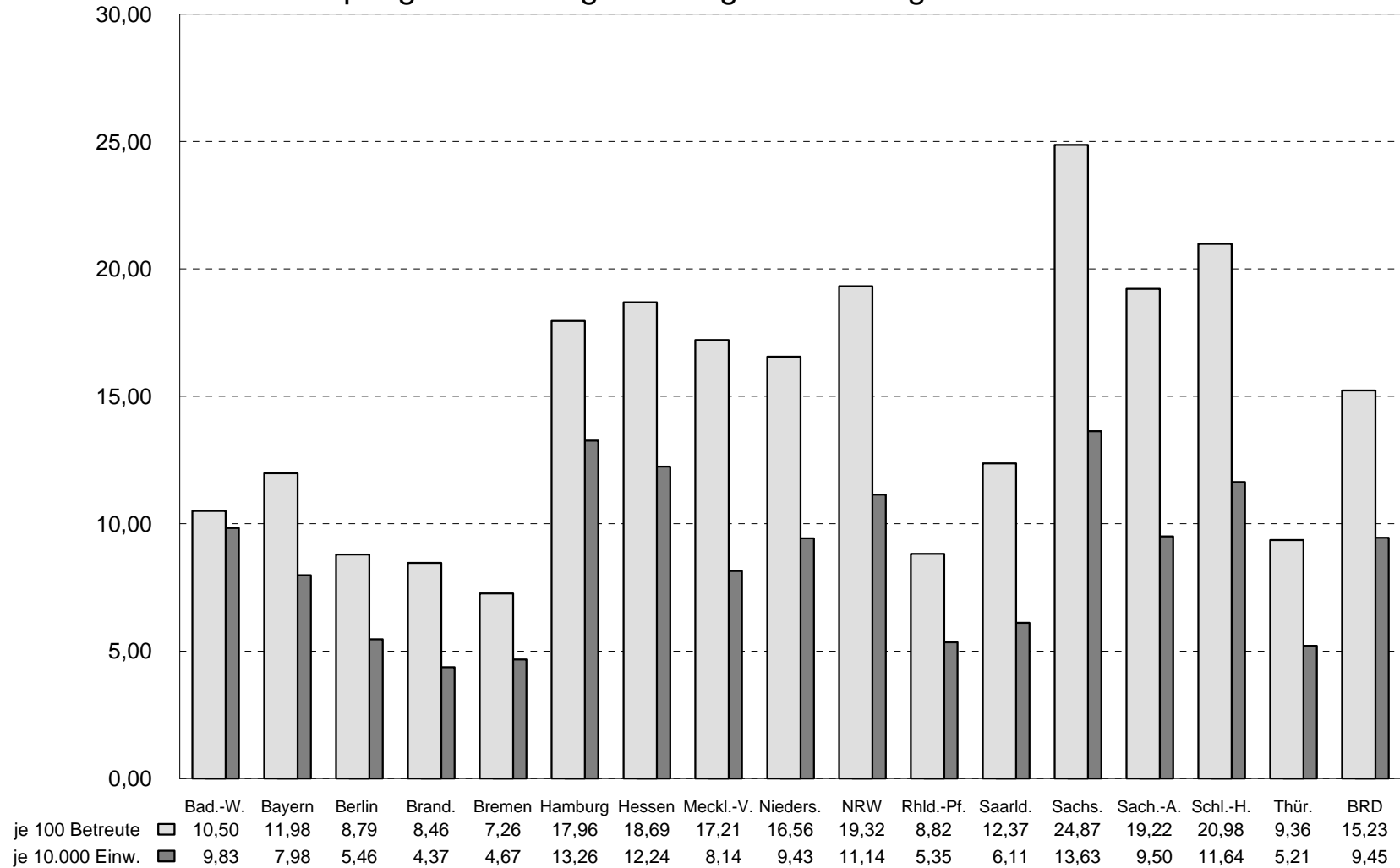
Verfahrenspflegerbestellungen 1995 - 2011



Jahr	Anwälte	Andere	Summe
1995	54.960	32.956	59.020
1996	55.315	36.168	71.084
1997	55.799	36.274	74.371
1998	56.643	36.850	80.078
1999	58.189	32.161	77.562
2000	57.903	31.673	84.820
2001	65.675	32.344	91.088
2002	76.066	37.038	87.916
2003	79.151	50.340	91.483
2004	83.445	41.178	92.073
2005			93.493
2006			90.350
2007			89.576
2008			98.019
2009			113.104
2010			129.491
2011			124.623

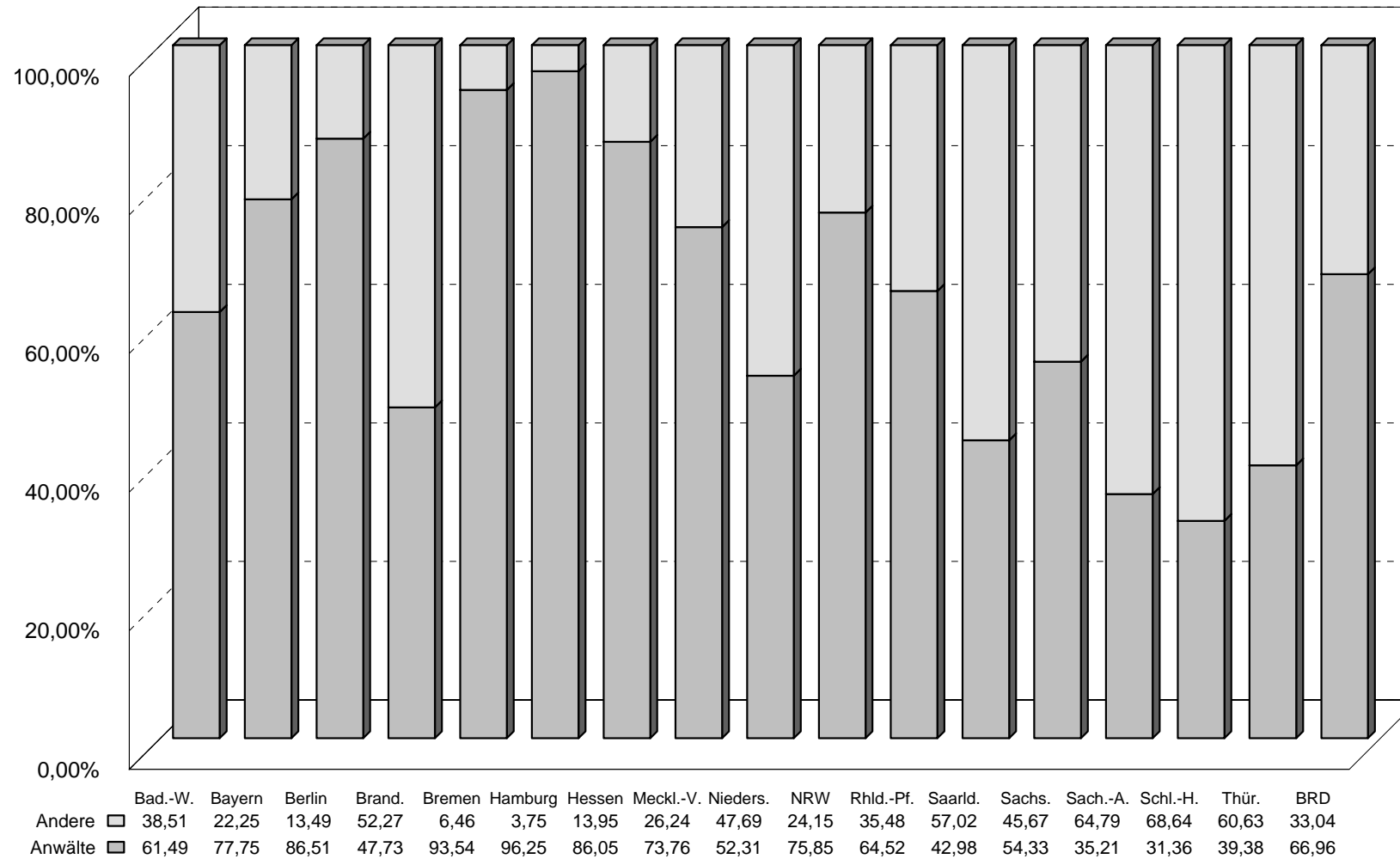
Quelle: Bundesamt für Justiz; Sondererhebung „Verfahren nach dem Betreuungsgesetz“ (Zahlen 2000 – 2007 ohne Hamburg), Grafik: Deinert

Verfahrenspflegerbestellungen im regionalen Vergleich 2011



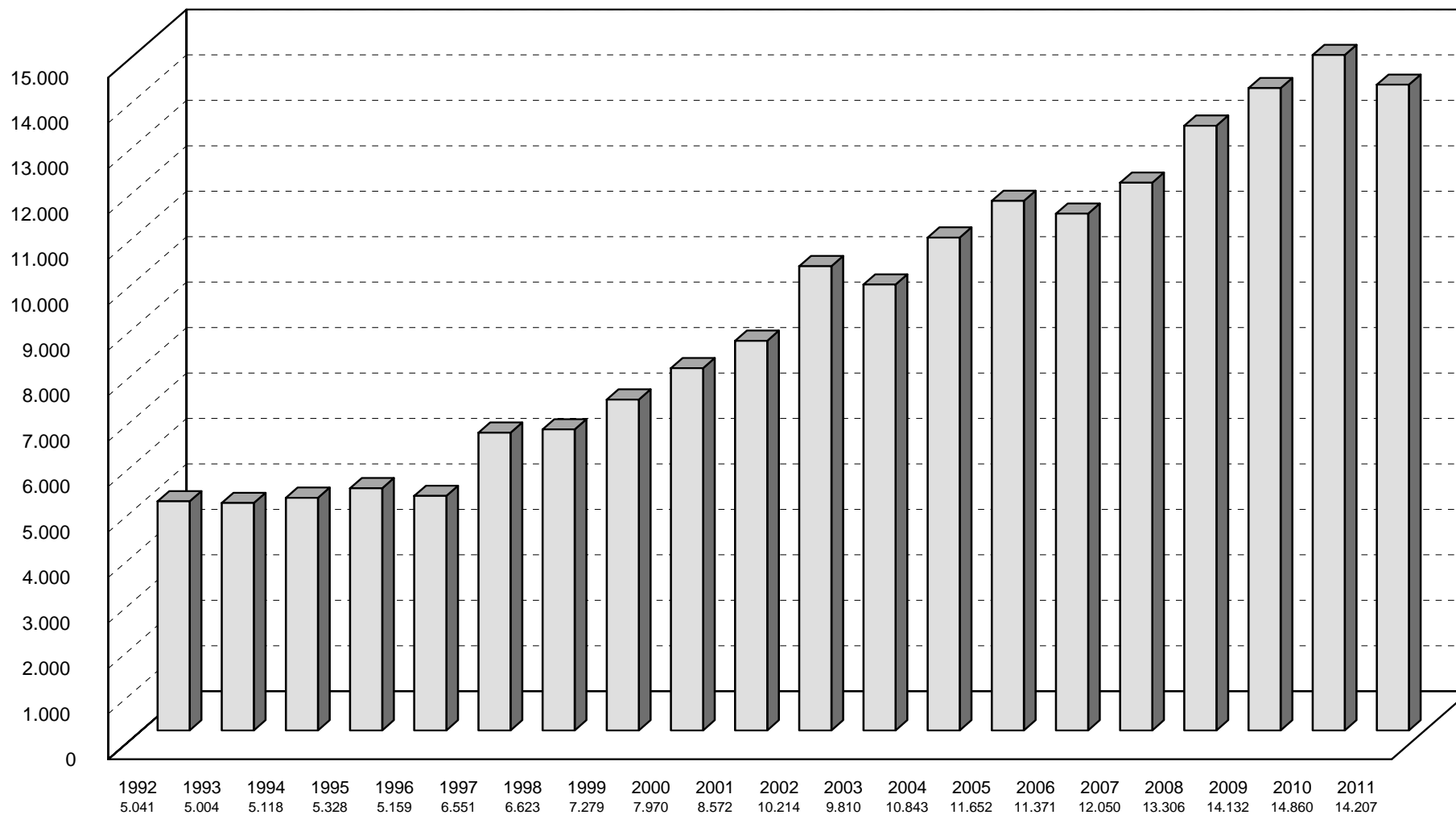
Quelle: Bundesamt für Justiz: Sondererhebung Verfahren nach dem Betreuungsgesetz 2009; Stat. Bundesamt; Grafik: Deinert

Anteile anwaltliche Verfahrenspflegebestellungen im regionalen Vergleich 2011 (in %)



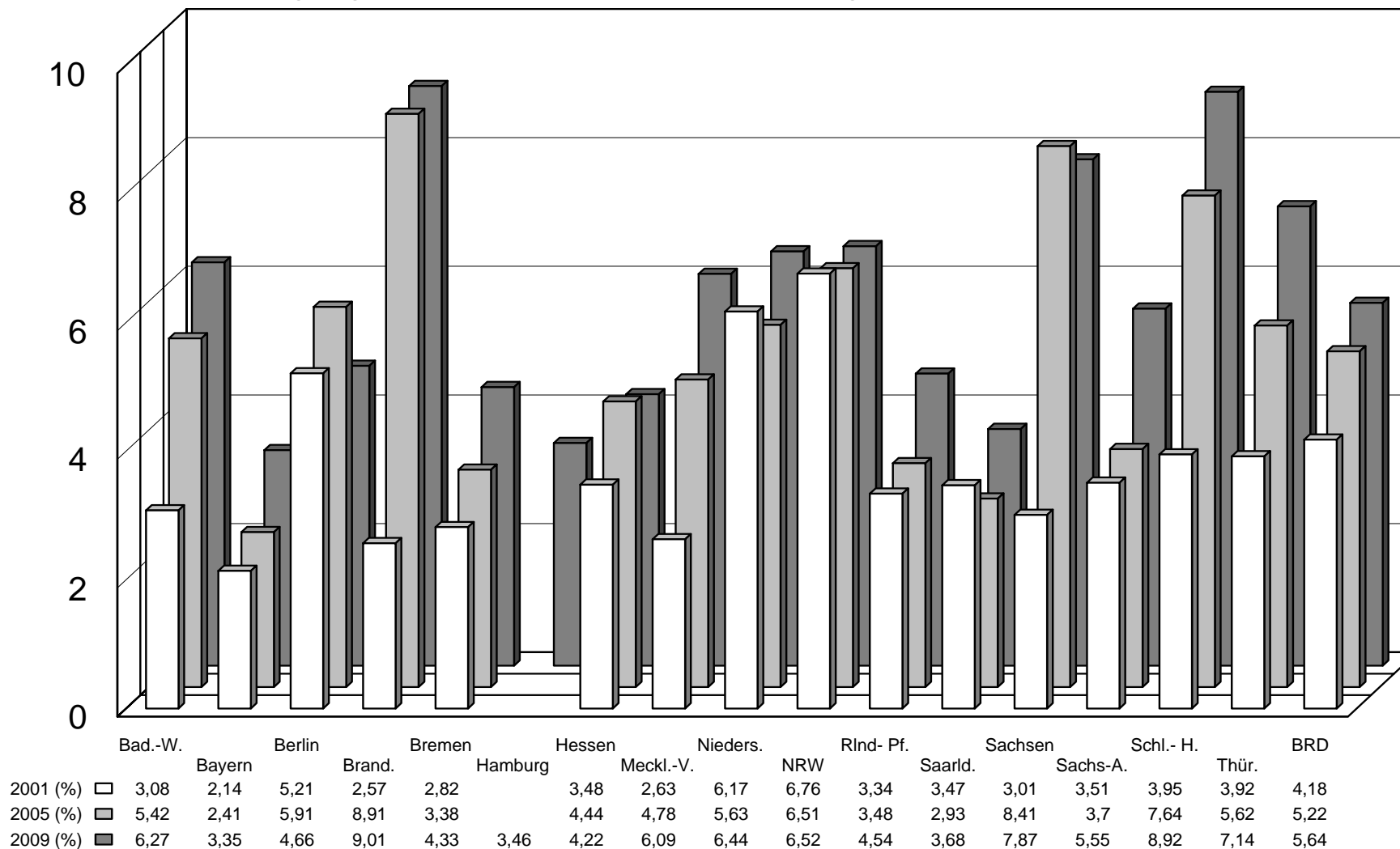
Quelle: Bundesamt für Justiz: Sondererhebung Verfahren nach dem Betreuungsgesetz 2011; Grafik: Deinert

Anordnung von Einwilligungsvorbehalten



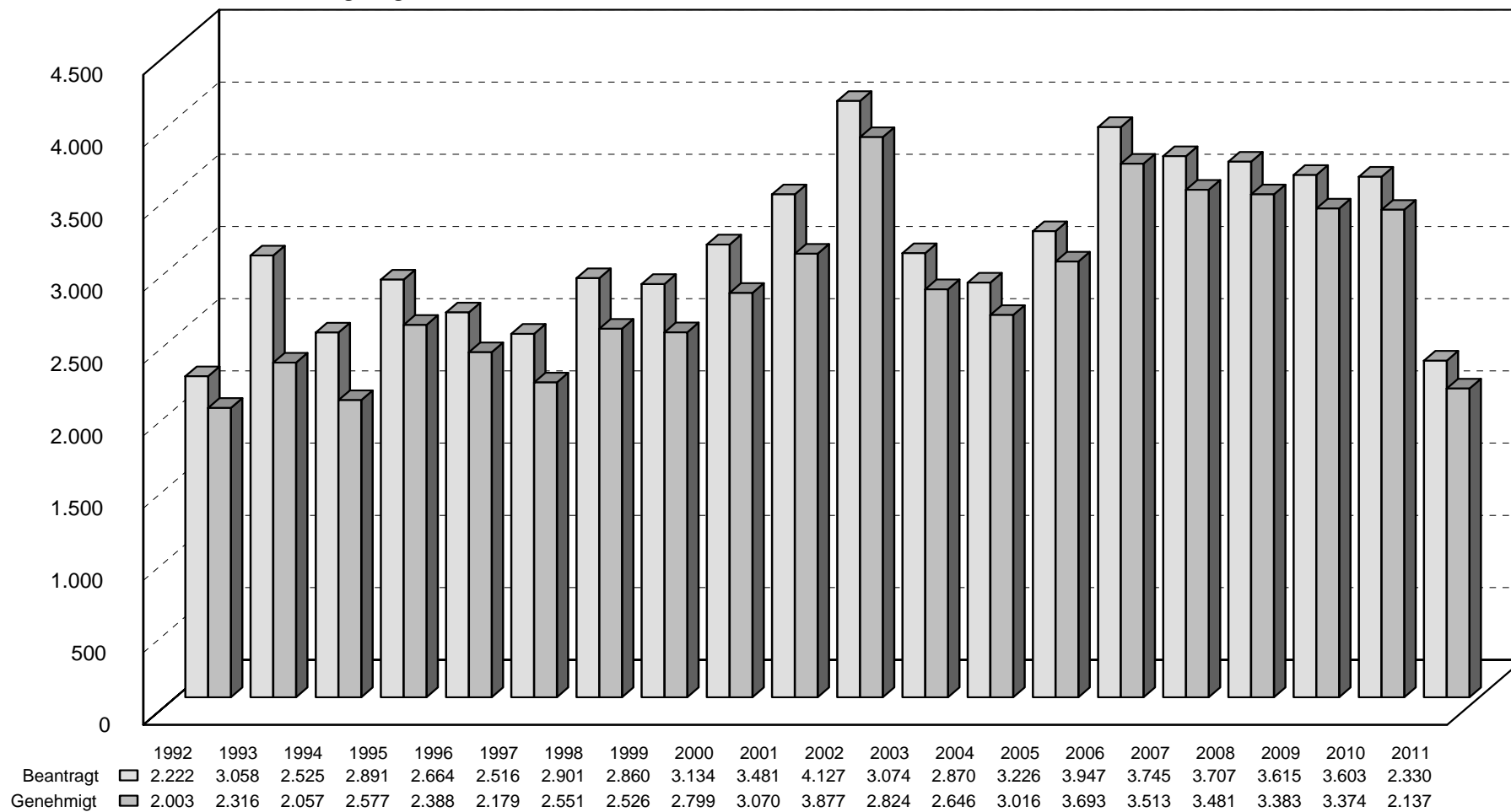
Quelle: Bundesamt für Justiz: Sondererhebung Verfahren nach dem Betreuungsgesetz 1992 - 2011; (Zahlen 2000 - 2007 ohne Hamburg); Grafik: Deinert

Einwilligungsvorbehalte bei neuen Betreuungen 2001 - 2009



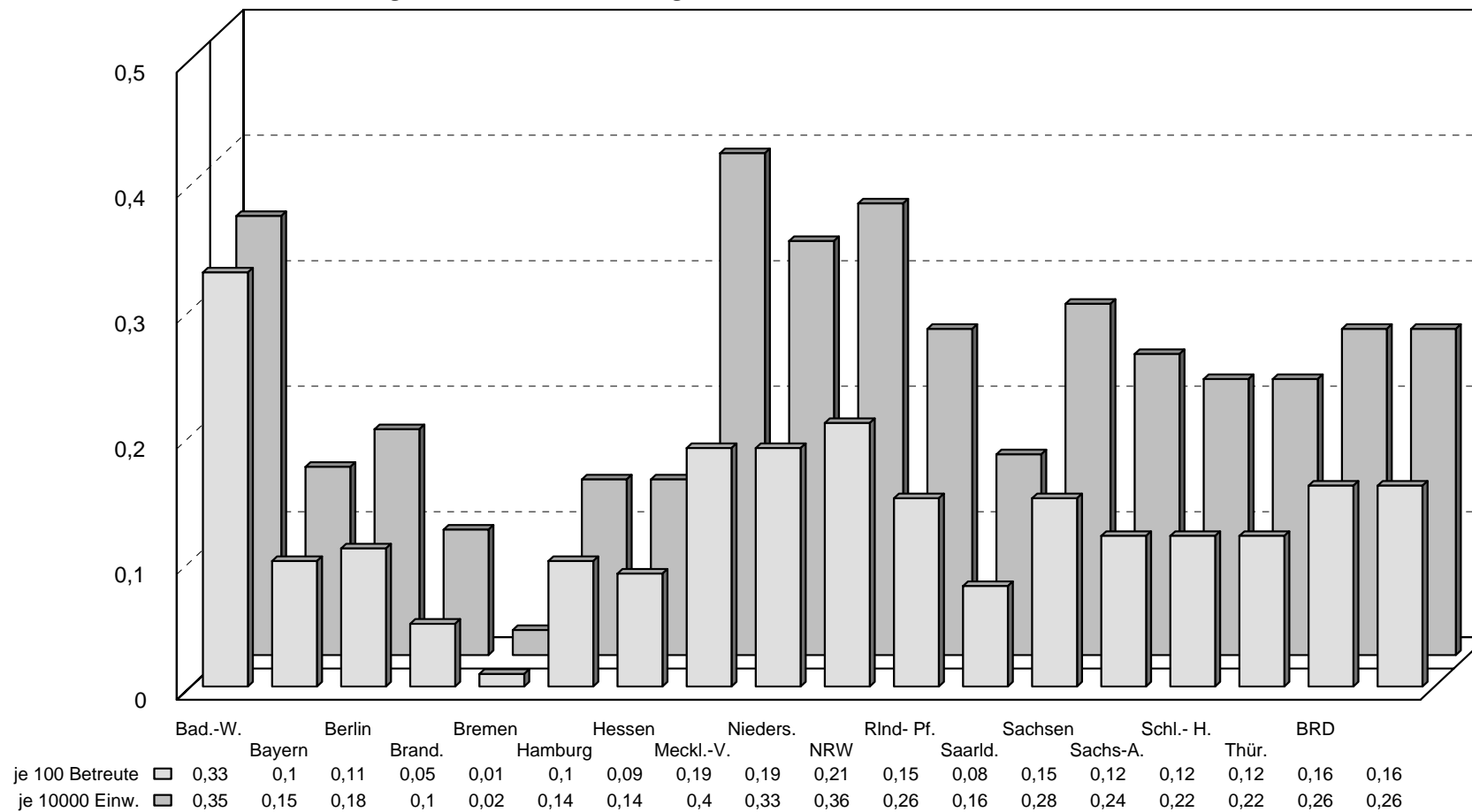
Quelle: Bundesamt für Justiz: Sondererhebung Verfahren nach dem Betreuungsgesetz 2001 - 2009; (Zahlen bis 2007 ohne Hamburg); Grafik: Deinert

Genehmigungsverfahren nach § 1904 BGB



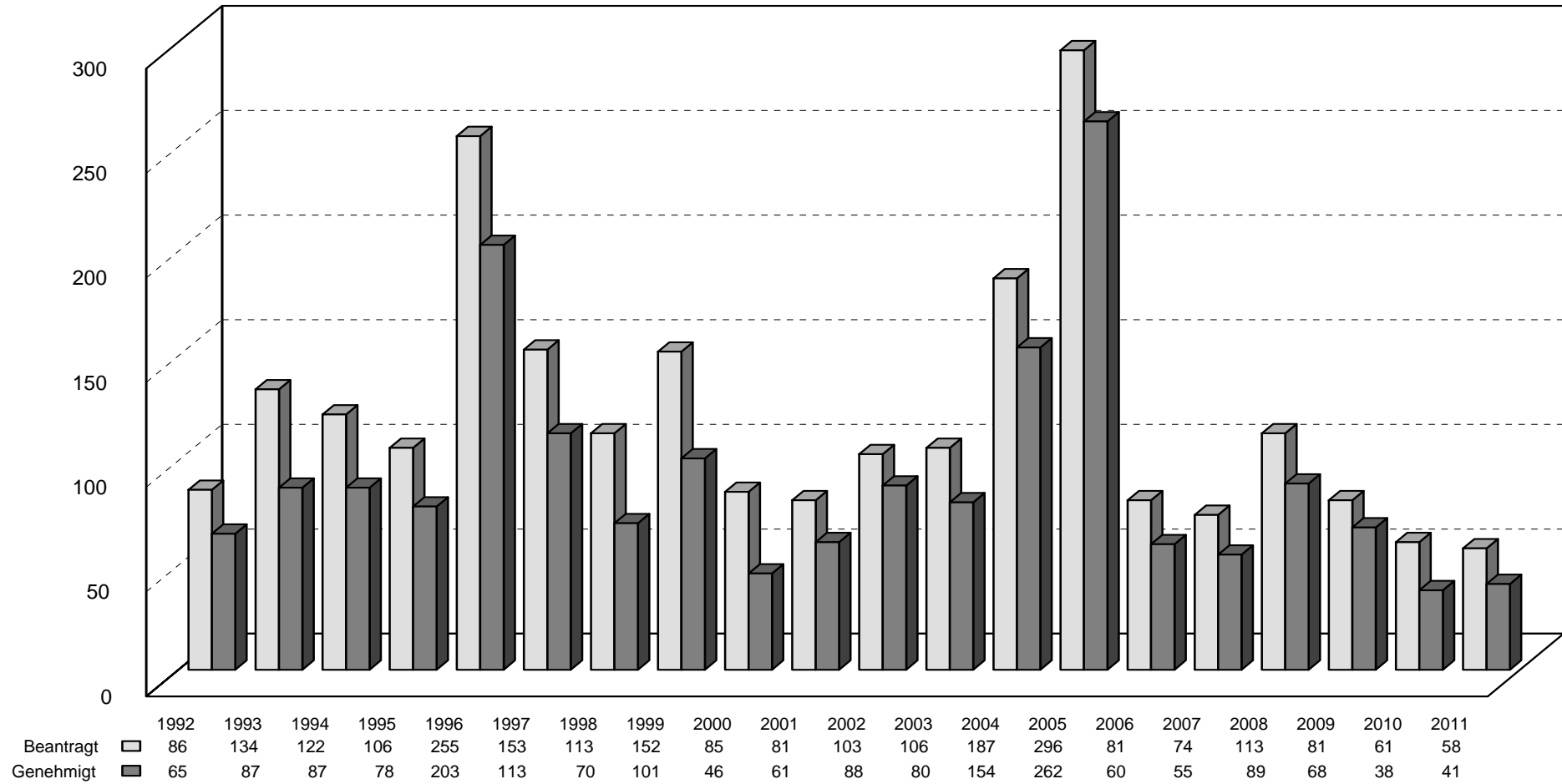
Quelle: Bundesamt für Justiz: Sondererhebung „Verfahren nach dem Betreuungsgesetz 1992 – 2009 (Zahlen von 2000 – 2007 ohne Hamburg); Grafik: Deinert

Genehmigte Heilbehandlungen im Jahre 2011



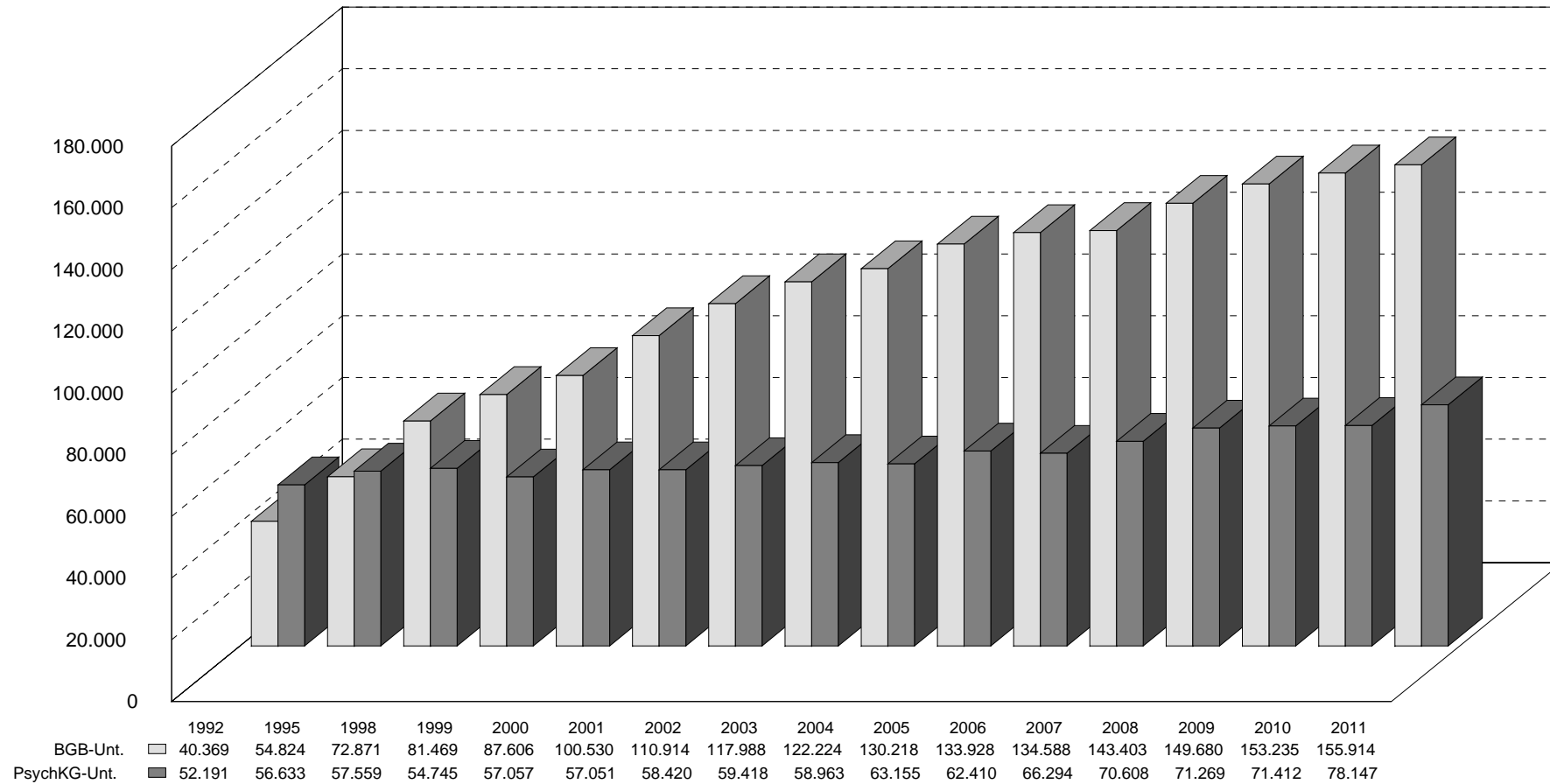
Quelle: Bundesamt für Justiz: Sondererhebung „Verfahren nach dem Betreuungsgesetz 2009, GÜ2, Stat. Bundesamt; Zusammenstellung und Auswertung: Deinert

Sterilisationsgenehmigungen (§ 1905 BGB)



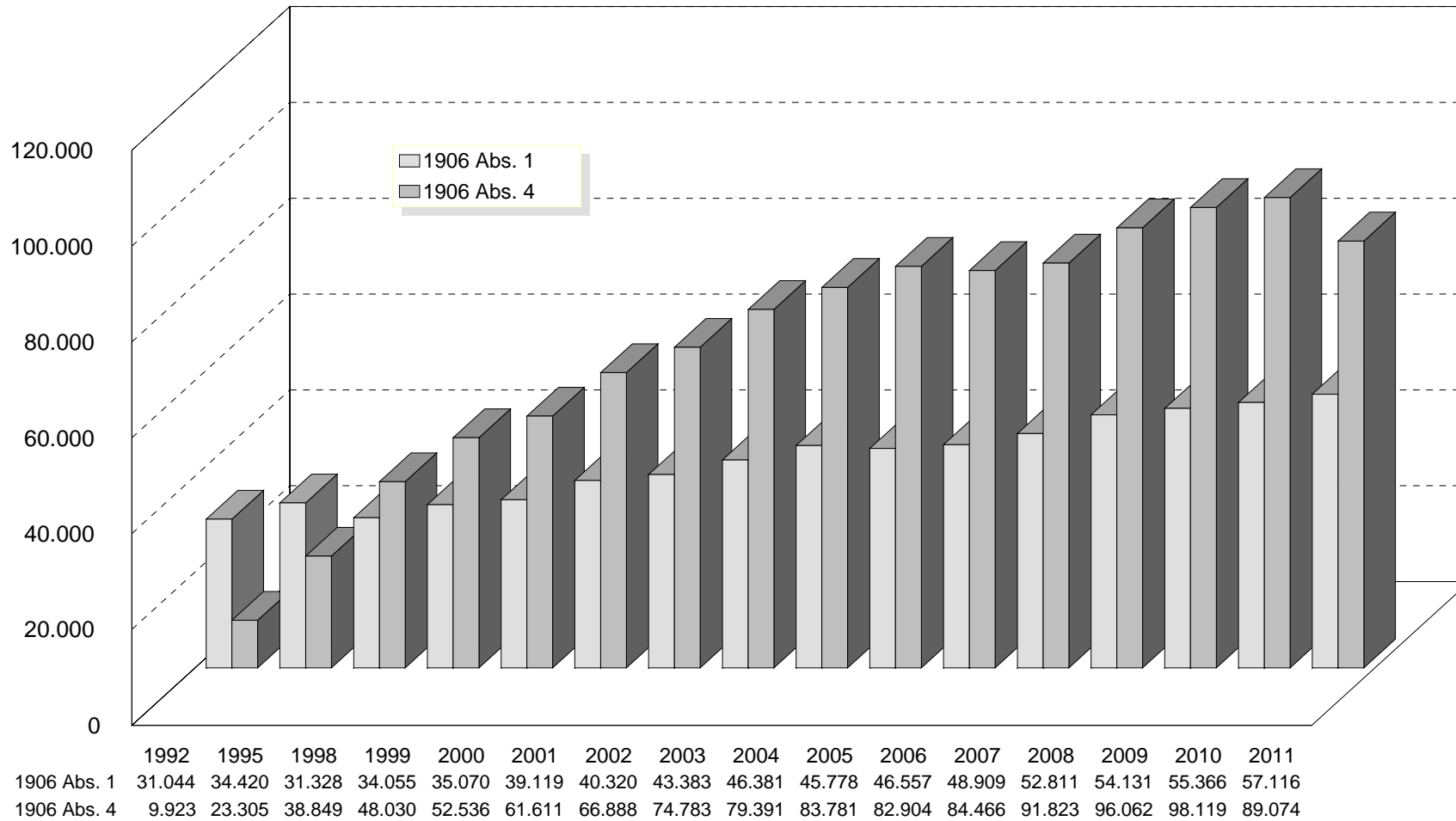
Quelle: Bundesamt für Justiz: Sondererhebung Verfahren nach dem Betreuungsgesetz 1992 - 2011; (Zahlen 2000 - 2007 ohne Hamburg); Grafik: Deinert
 Hinweis: Das Bundesamt für Justiz weist darauf hin, dass u.U. in den Jahren 1996, 1997 und 2005 Erfassungsfehler vorliegen.

Unterbringungsverfahren nach § 1906 (Abs. 1 und 4 zusammen) sowie nach den PsychKGen

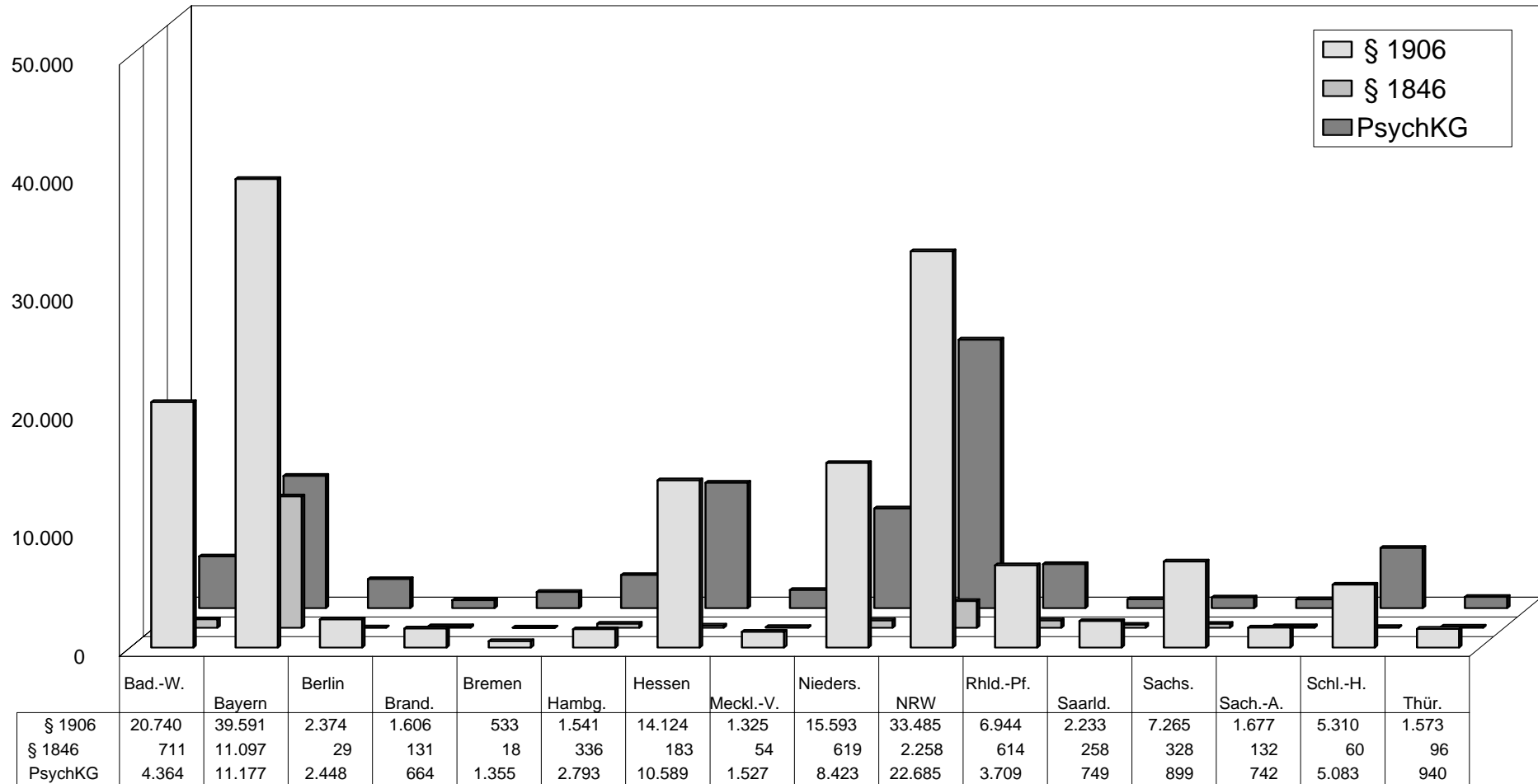


Quelle: Bundesamt für Justiz: GÜ2 1992 - 2011; (Zahlen von 2000 – 2007 ohne Hamburg); Grafik: Deinert

Genehmigungen unterteilt nach § 1906 Abs. 1 und 4 BGB

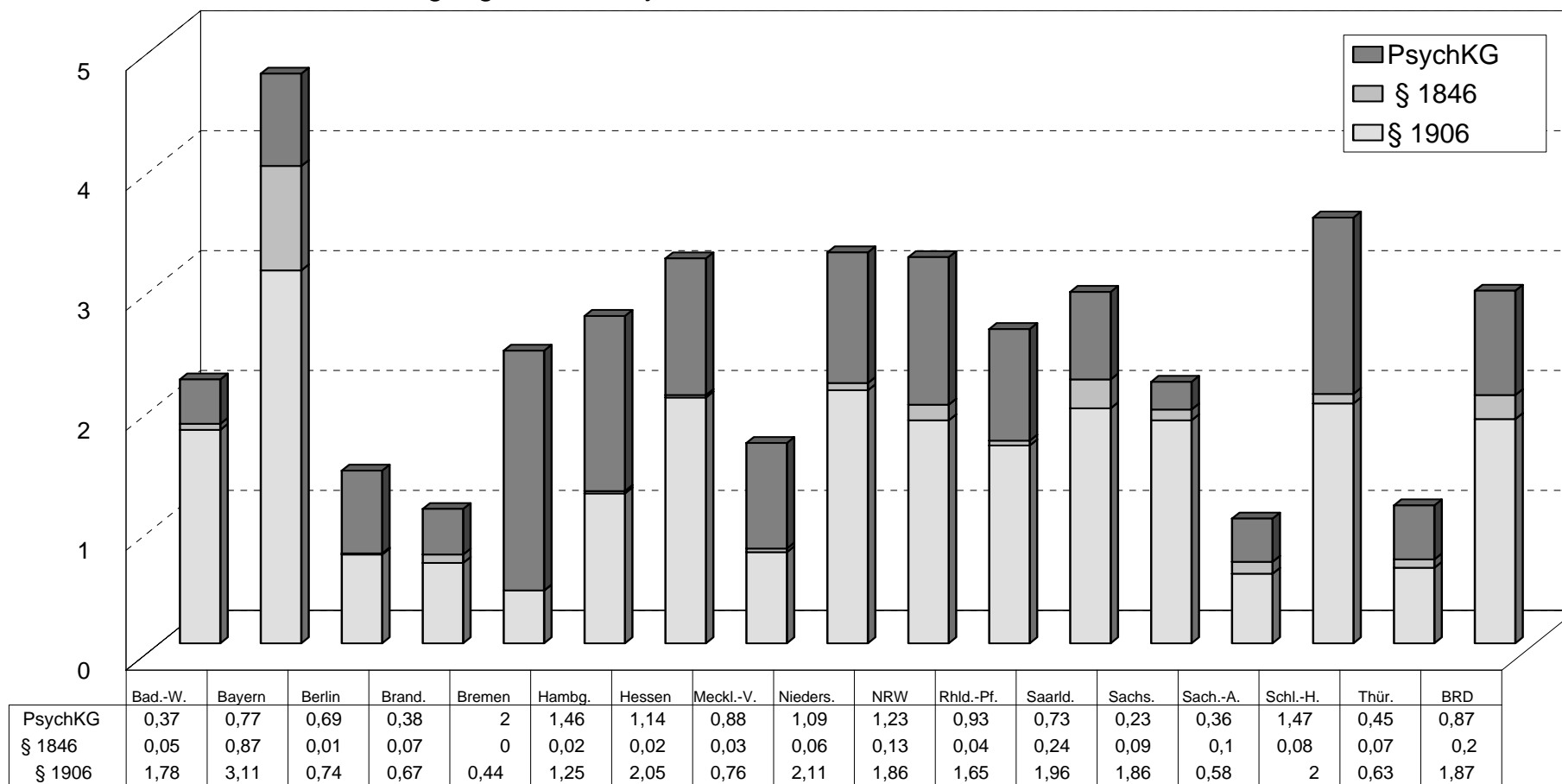


Gesamtzahlen Unterbringungsverfahren 2011



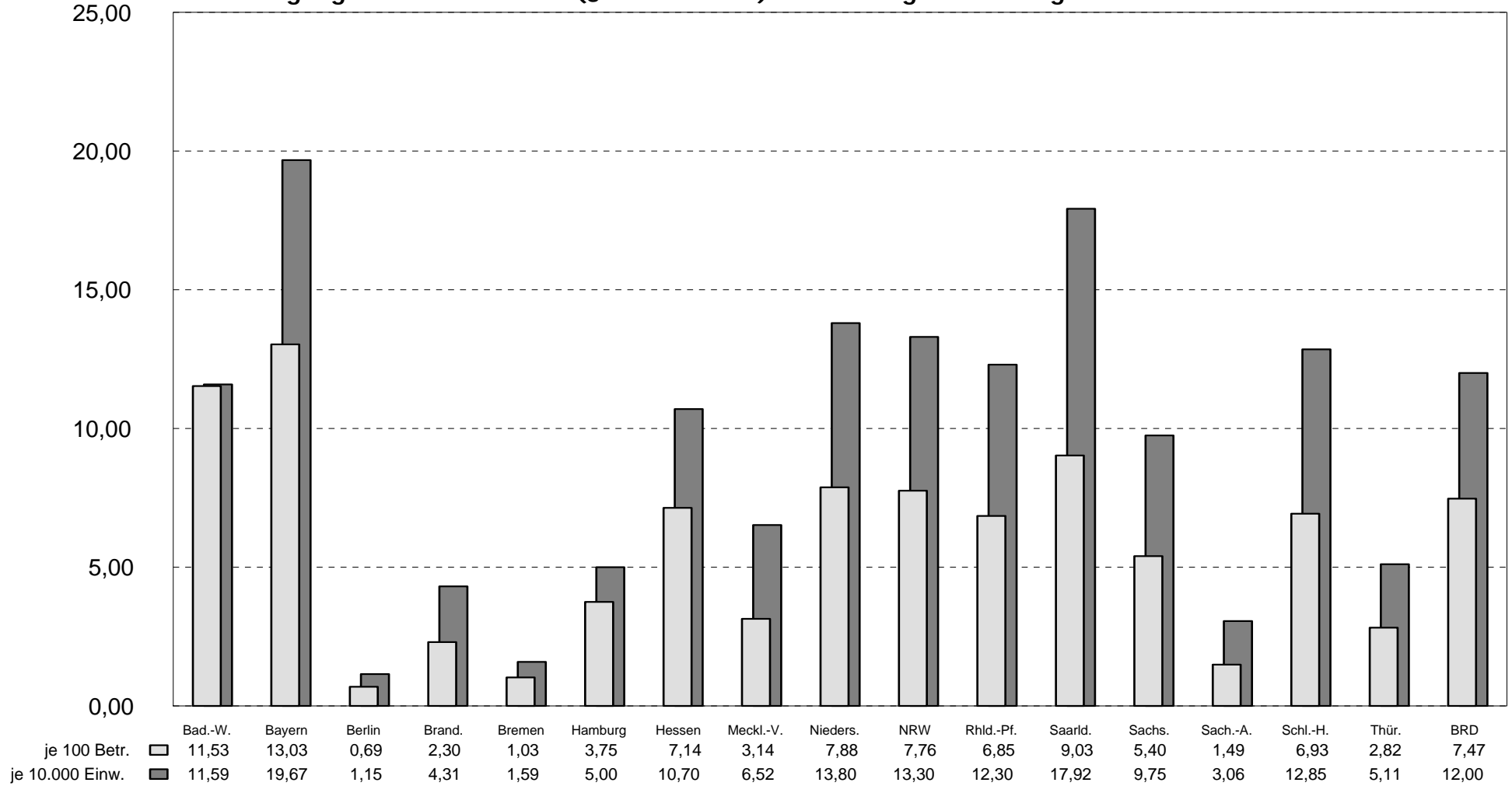
Quelle: Bundesamt für Justiz, Justizstatistik GÜ 2, Auswertung und Gestaltung: Deinert

Anzahl Unterbringungsverfahren je 1000 Einwohner 2010



Quelle: Bundesamt für Justiz, Justizstatistik GÜ2, Stat. Bundesamt; Zusammenstellung und Auswertung: Deinert

Unterbringungsähnl. Maßnahmen (§ 1906 IV BGB) 2010 im regionalen Vergleich



Quelle: Bundesamt für Justiz, Sondererhebung Verfahren nach dem Betreuungsgesetz, GÜZ, Stat. Bundesamt; Zusammenstellung und Auswertung: Deinert